



LOCALES NAUCALPAN



Grupo Inmobiliario Jysa, con más de 30 años de experiencia,
se distingue por su trayectoria en el sector. Está integrado por líderes con valores familiares y empresarios comprometidos en ofrecer los mejores inmuebles. Disponemos de propiedades en todo México, incluyendo edificios, oficinas, locales, centros comerciales, bodegas y terrenos.

CARACTERÍSTICAS

- *Uso de suelo comercial*

LOCAL	P.B. m ²	P.A. m ²	TOTAL
C	1,062	0	1,062
I, J, K	257.5	268.5	526
G	69	69	138
H	69	69	138

↔
□ ↔
Disponibile
2,860.00 m²



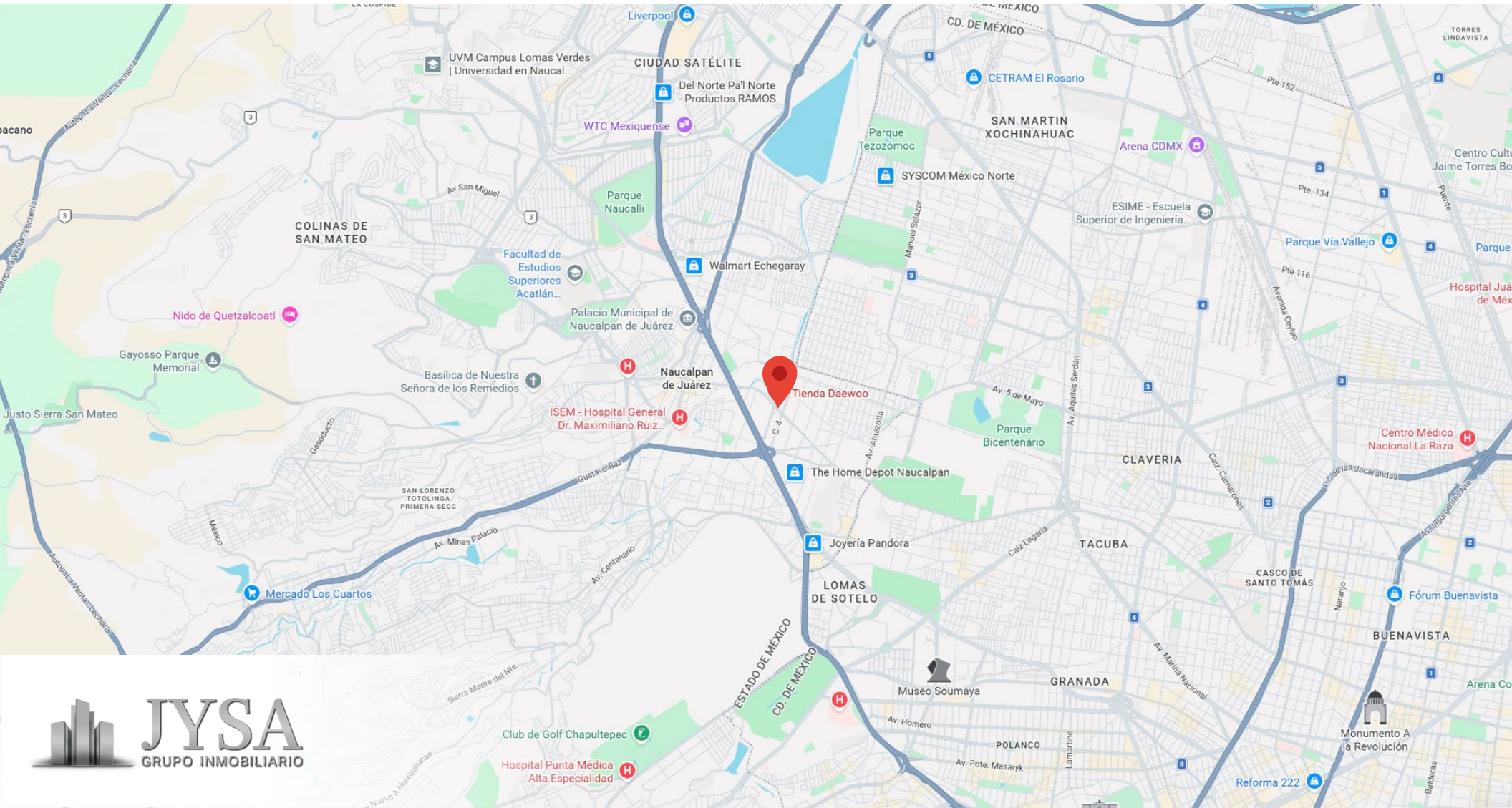
UBICACIÓN

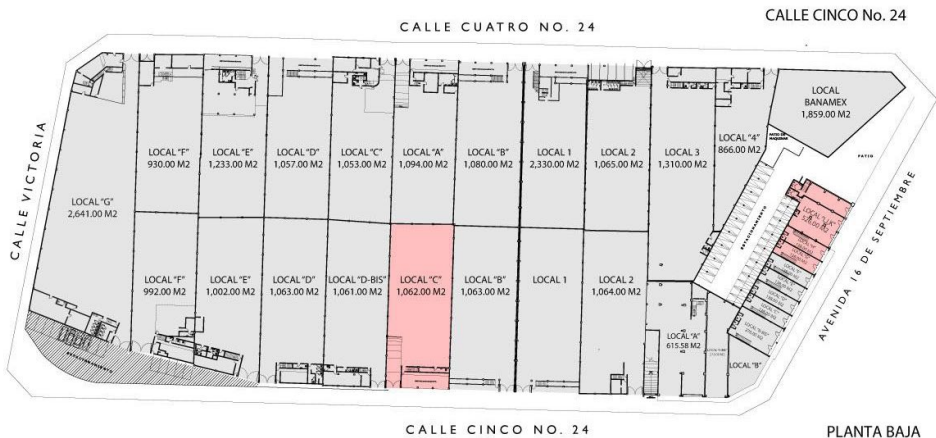


Clic aquí para ir a Google Maps



Av. 16 de Septiembre 509, Alce Blanco,
Naucalpan de Juárez, Estado de México

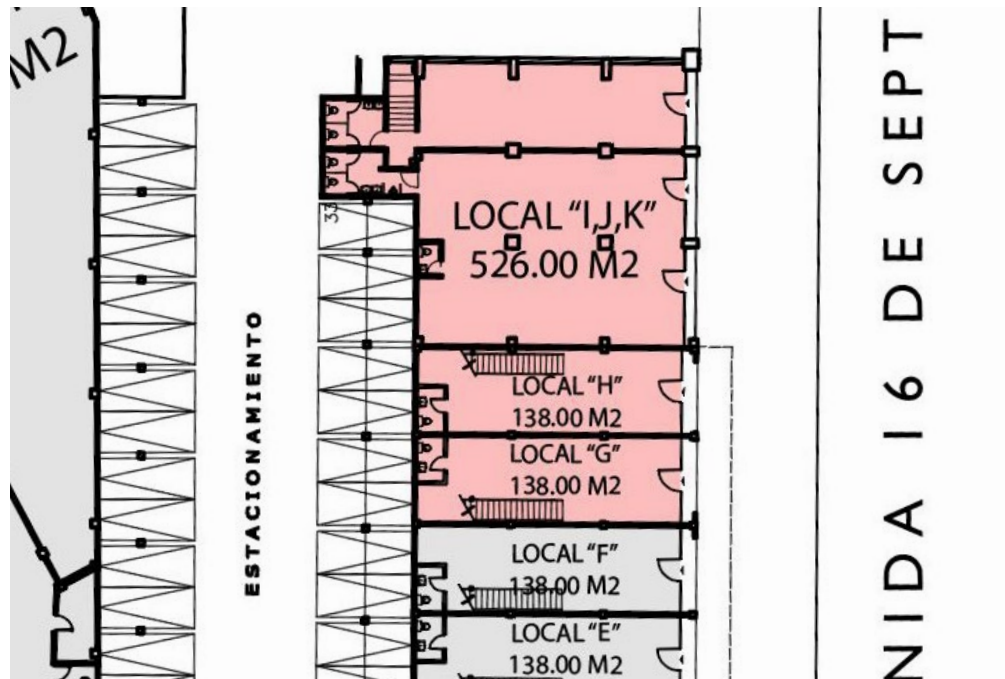
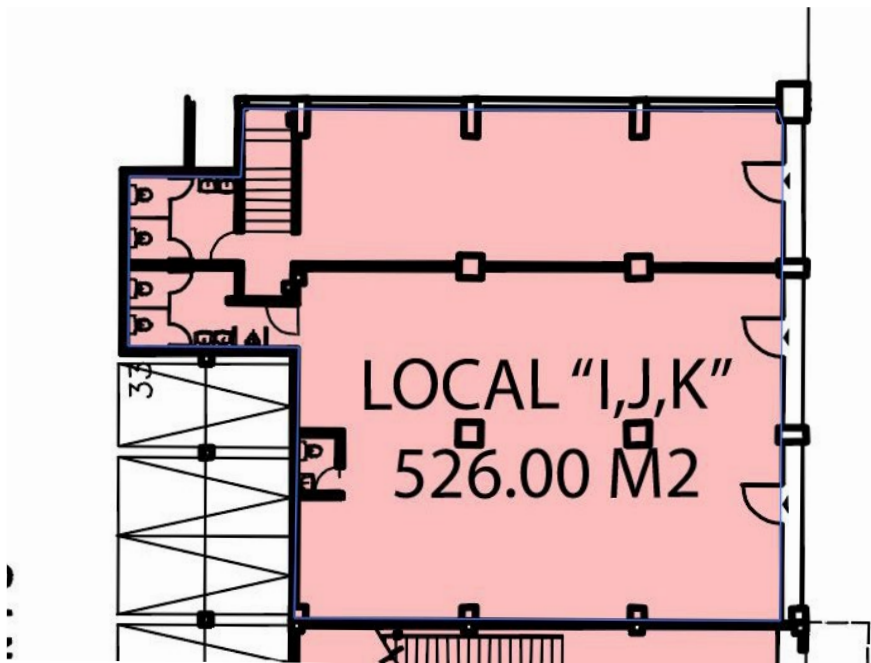
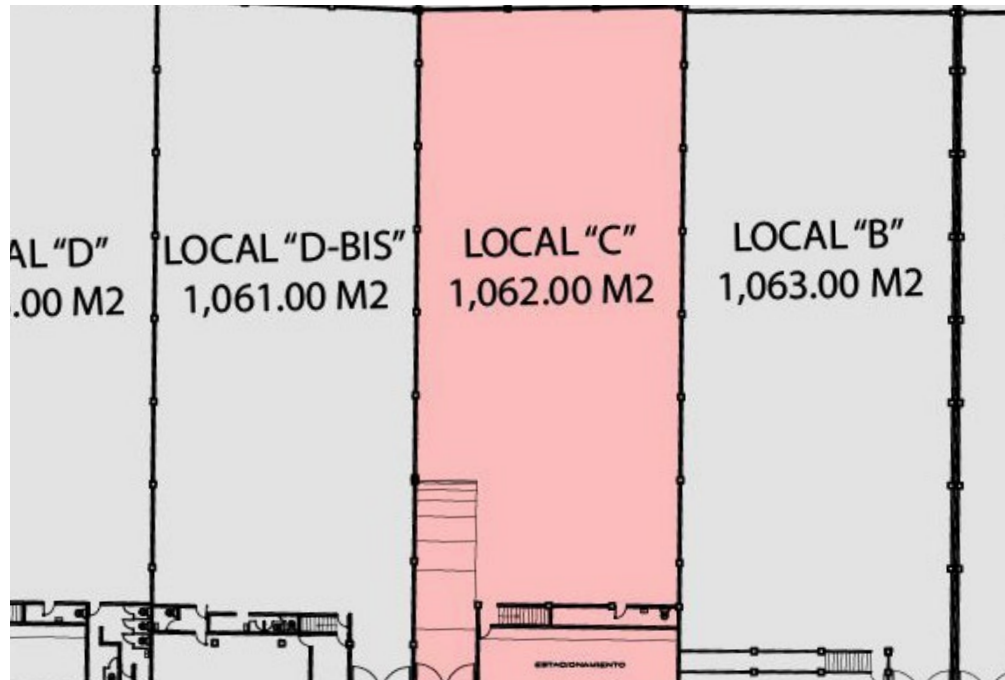




PLANTA BAJA

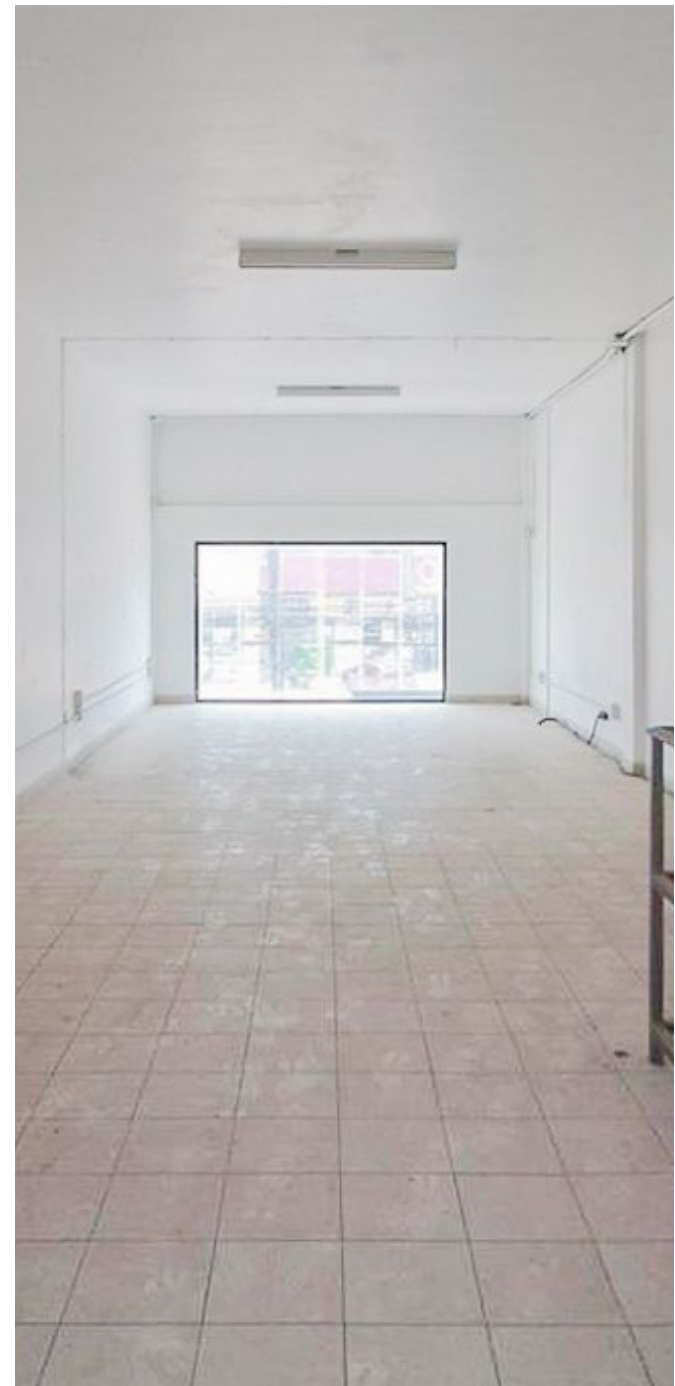
- RENTADO
- DISPONIBLE

CALLE CINCO No. 24	
PROYECTO: PASADIZO SUBTERRANEO PARA EL PASAJE PEATONAL EN AVENIDA 16 DE SEPTIEMBRE	A-01
PROYECTANTE: PASADIZOS SUBTERRANEO S.A. DE C.V.	
PROYECTO: PASADIZO SUBTERRANEO PARA EL PASAJE PEATONAL EN AVENIDA 16 DE SEPTIEMBRE	PROYECTANTE: PASADIZOS SUBTERRANEO S.A. DE C.V.
PLANTA BAJA ARQUITECTONICA DE CONSULTA	ESCALA: 1:400 METODO











jysa.mx

