



BODEGAS ANÁHUAC



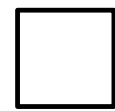
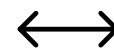
Grupo Inmobiliario Jysa, con más de 30 años de experiencia,
se distingue por su trayectoria en el sector. Está integrado por líderes con valores familiares y empresarios comprometidos en ofrecer los mejores inmuebles. Disponemos de propiedades en todo México, incluyendo edificios, oficinas, locales, centros comerciales, bodegas y terrenos.

CARACTERÍSTICAS

- Cuota de vigilancia

- Uso de suelo industria

BODEGA	m²
D - PB y N1	1,142
K - PB y N1	495
K - N1	629
B - N2	896



Disponibile

3,162.00 m²



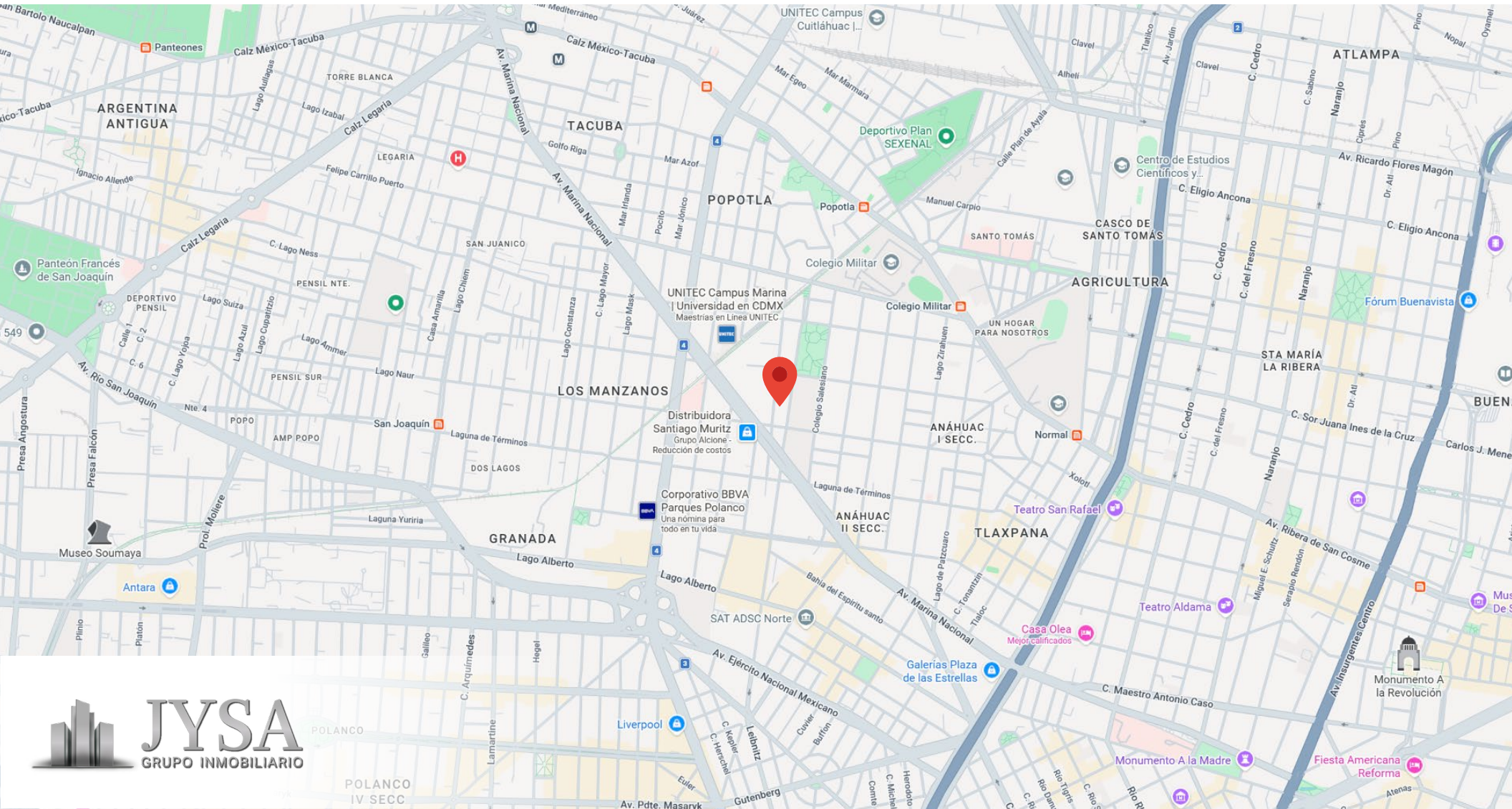
UBICACIÓN

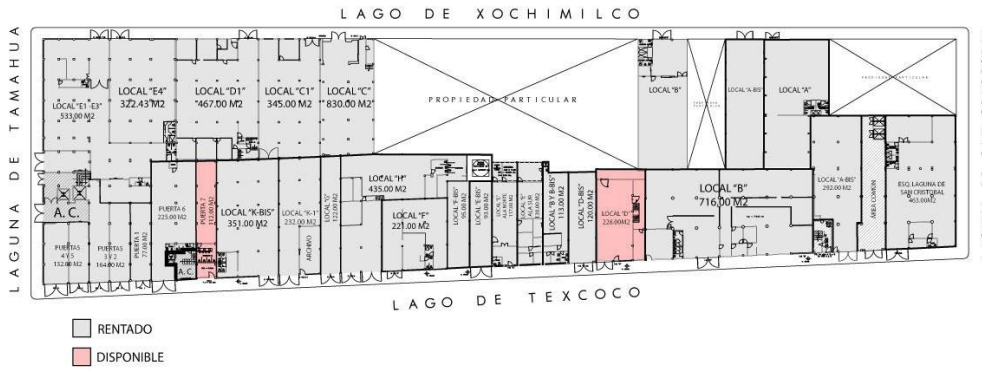


Clic aquí para ir a Google Maps

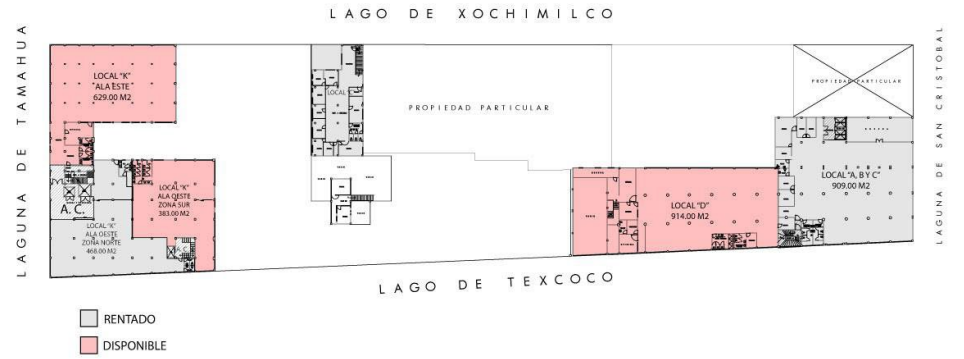


Lago Texcoco 112, Anáhuac I Secc, Miguel Hidalgo, 11320, CDMX

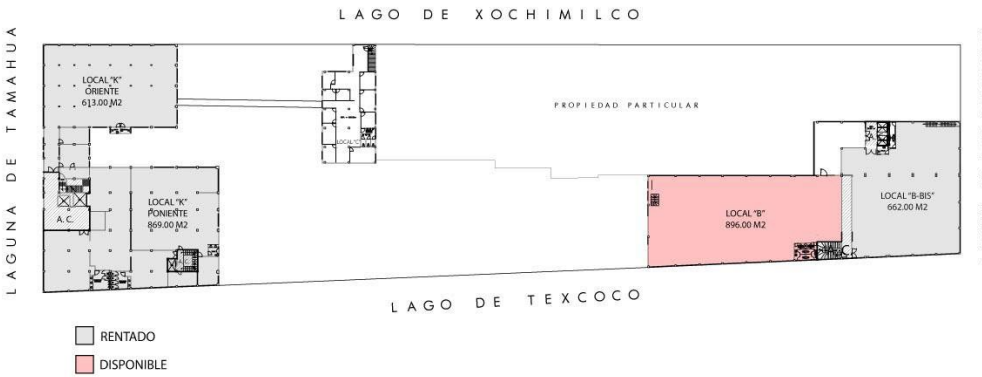




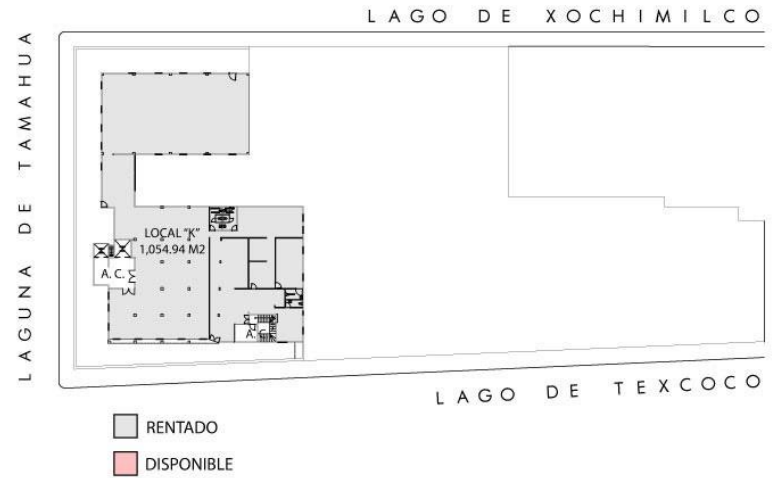
Planta baja



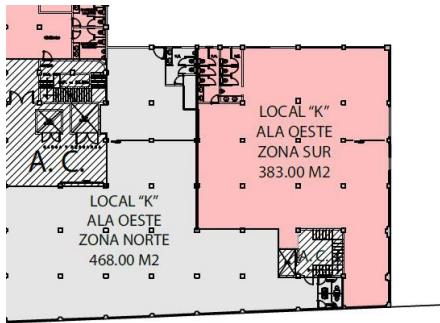
Primer piso



Segundo piso

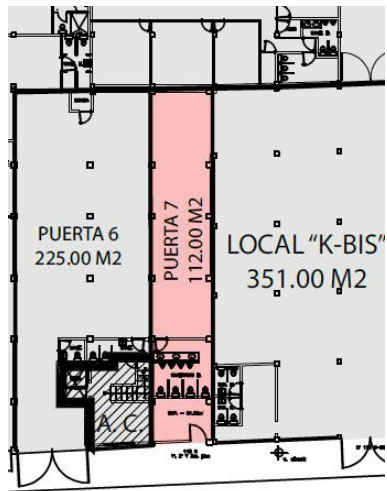


Tercer piso



LOCAL "K"
ALA OESTE
ZONA NORTE
468.00 M2

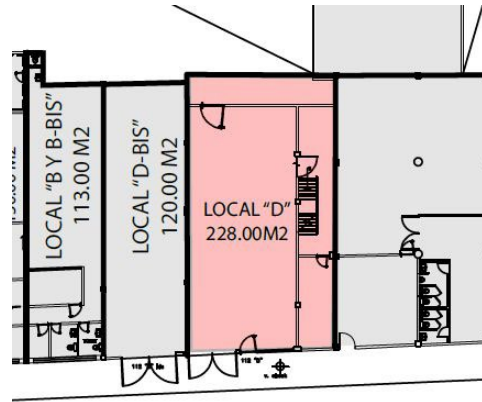
LOCAL "K"
ALA OESTE
ZONA SUR
383.00 M2



PUERTA 6
225.00 M2

PUERTA 7
112.00 M2

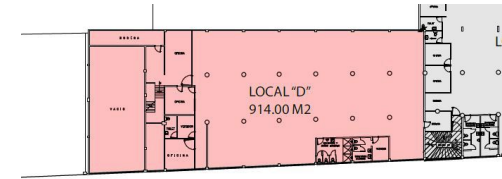
LOCAL "K-BIS"
351.00 M2



LOCAL "B" Y "B-BIS"
113.00 M2

LOCAL "D-BIS"
120.00 M2

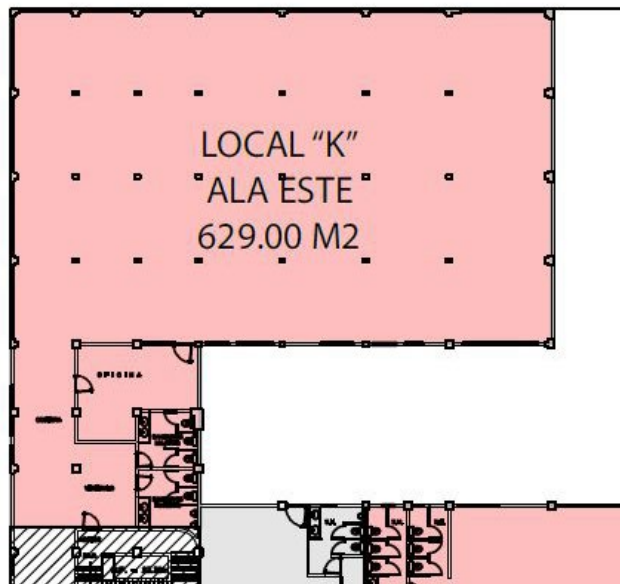
LOCAL "D"
228.00 M2



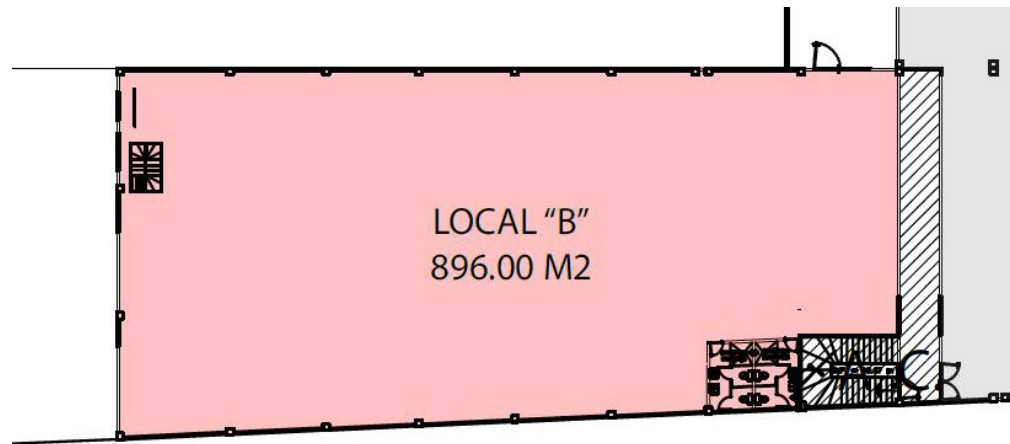
LOCAL "D"
914.00 M2

Bodega "K" ala oeste Zona sur PB y primer piso

Bodega "D" PB y primer piso



LOCAL "K"
ALA ESTE
629.00 M2

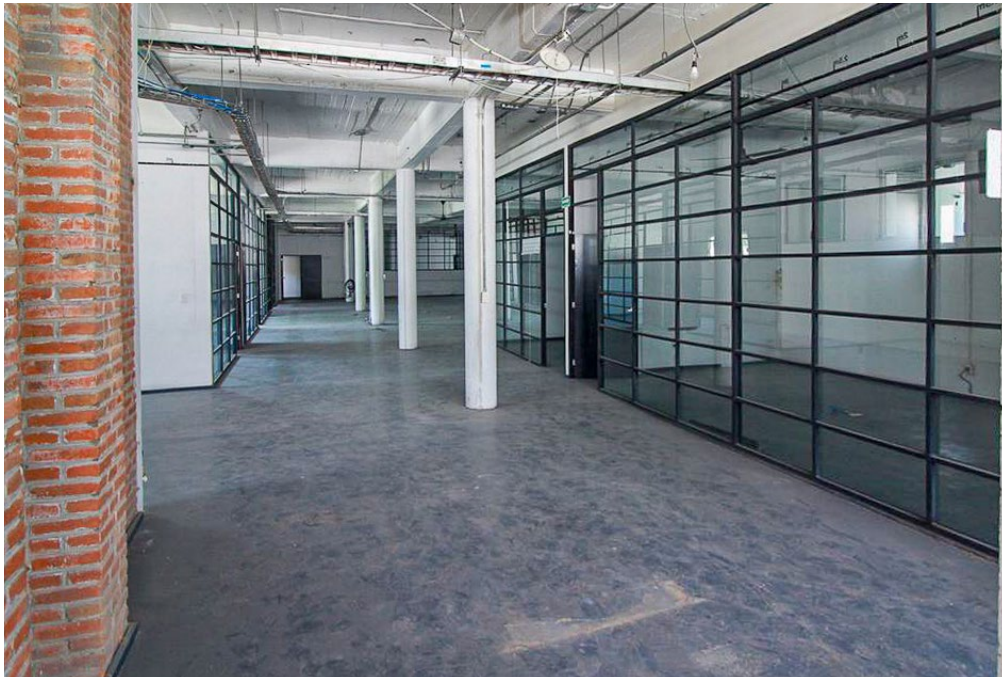
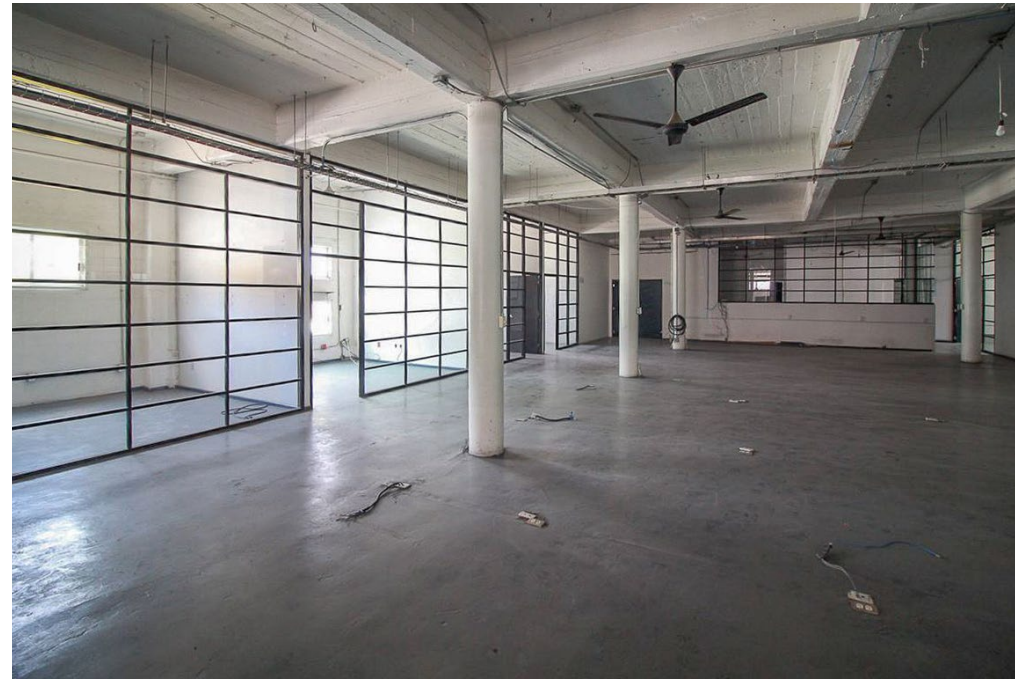
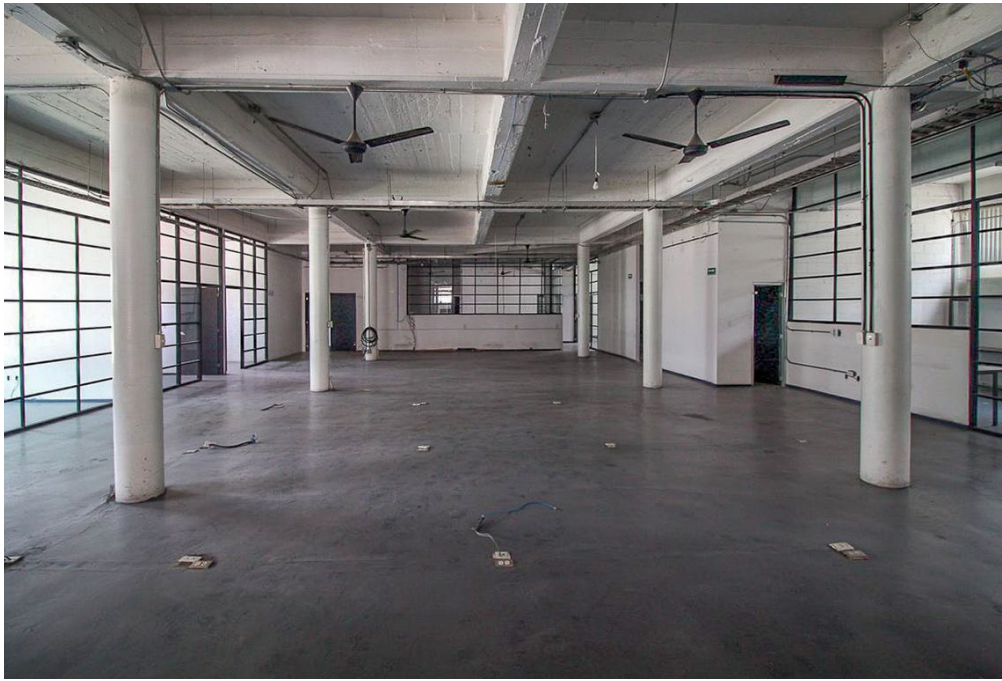


LOCAL "B"
896.00 M2

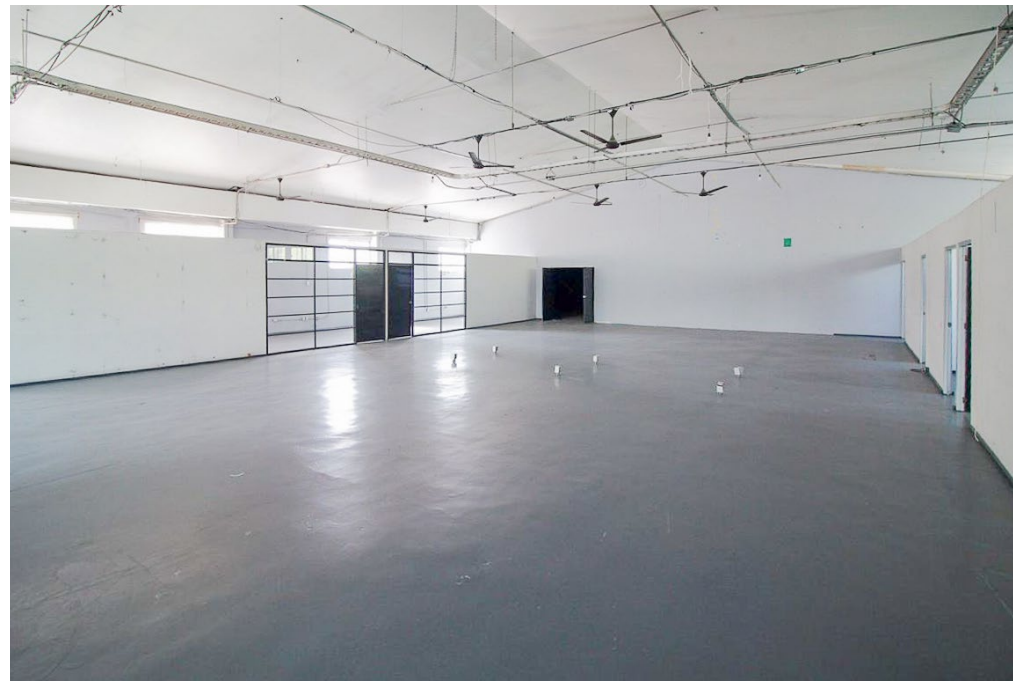
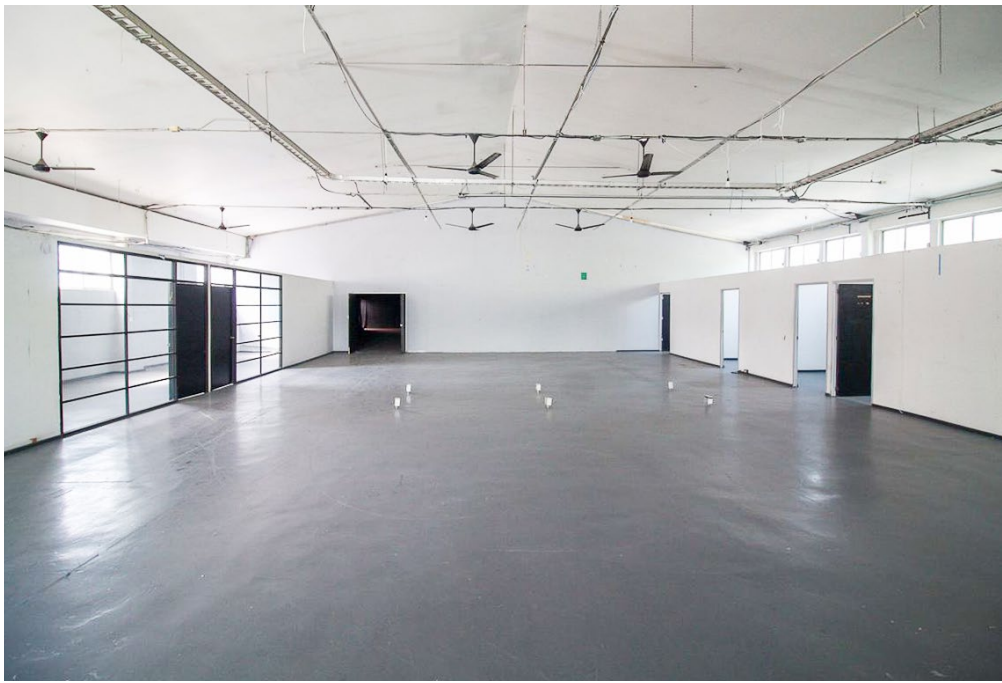
Bodega "K" ala este primer piso

Bodega "B" segundo piso











jysa.mx