



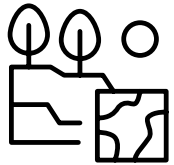
NAVE INDUSTRIAL TLÁHUAC



Grupo Inmobiliario Jysa, con más de 30 años de experiencia,
se distingue por su trayectoria en el sector. Está integrado por líderes con valores familiares y empresarios comprometidos en ofrecer los mejores inmuebles. Disponemos de propiedades en todo México, incluyendo edificios, oficinas, locales, centros comerciales, bodegas y terrenos.

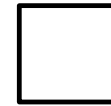
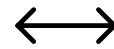
CARACTERÍSTICAS

- Naves ubicadas en la alcaldía Tláhuac
- Propiedad en completo orden jurídico
- Cuenta con 2 frentes de acceso
- 3 Andenes
- Altura 6 a 11 m
- Estacionamiento
- Uso de suelo: H/3/40/B



Terreno

9,723.73 m²



Disponibile

4,398.58 m²



Construcción

8,542.17 m²



UBICACIÓN

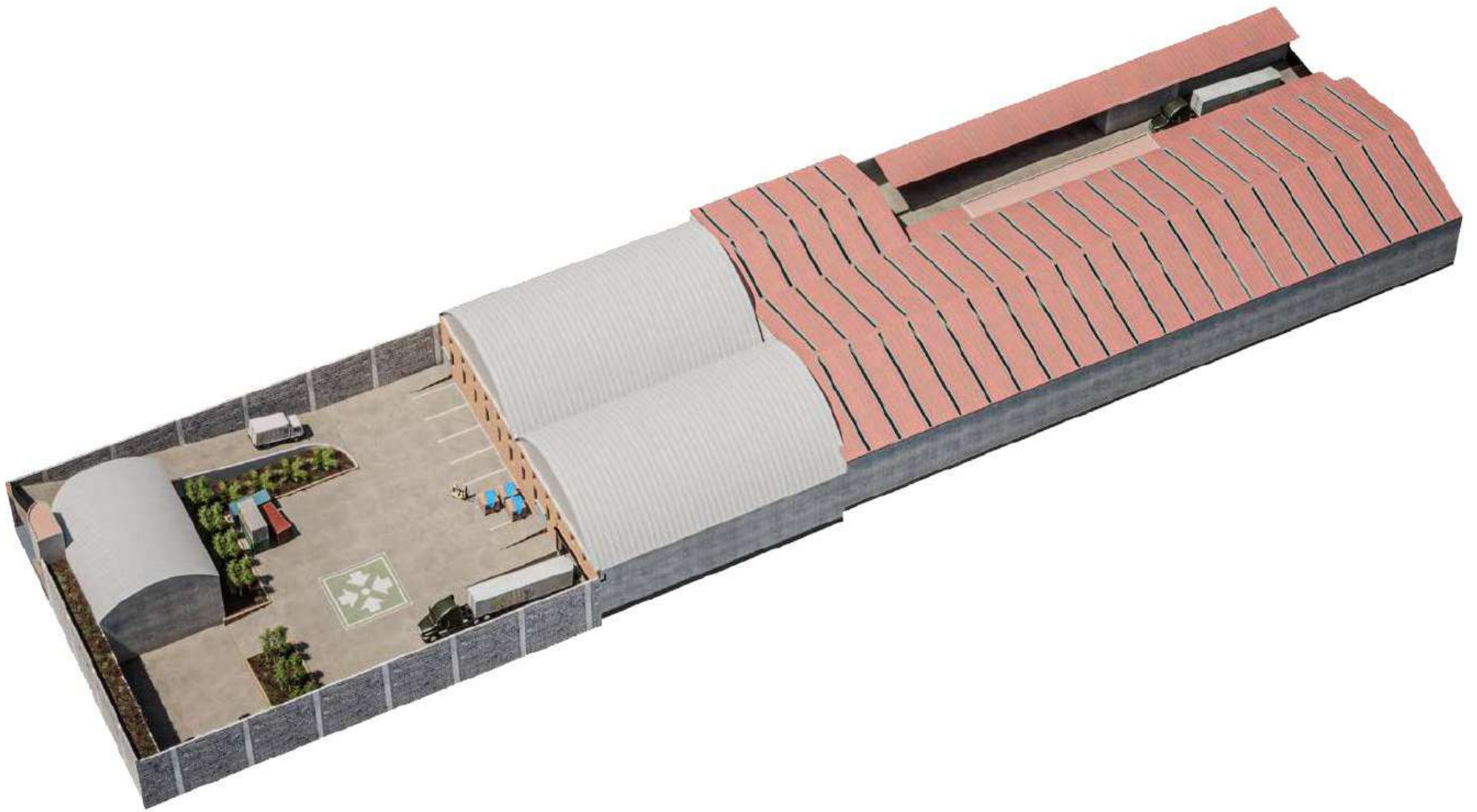


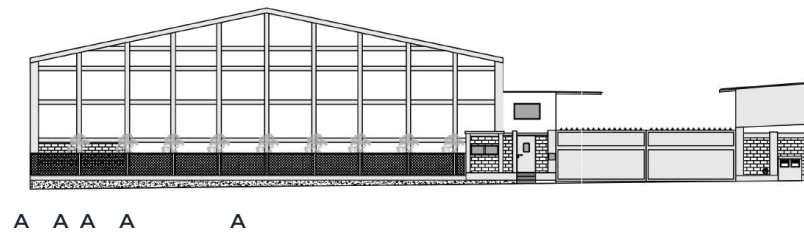
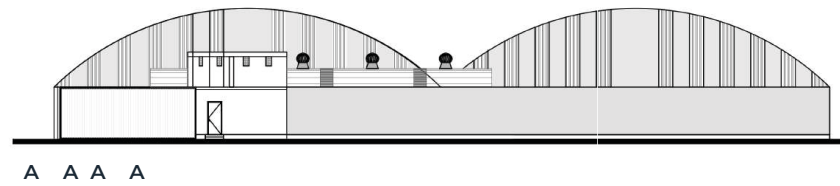
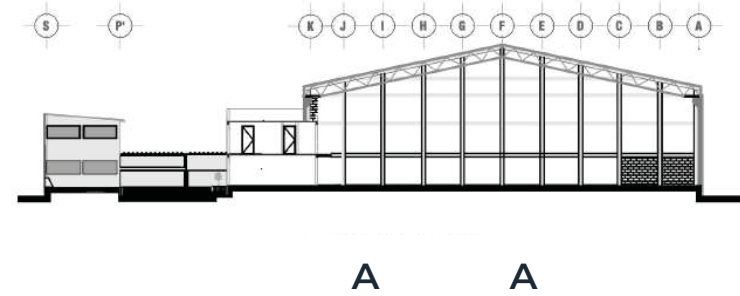
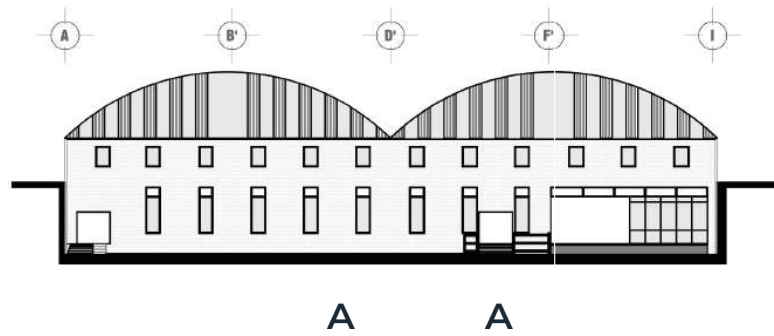
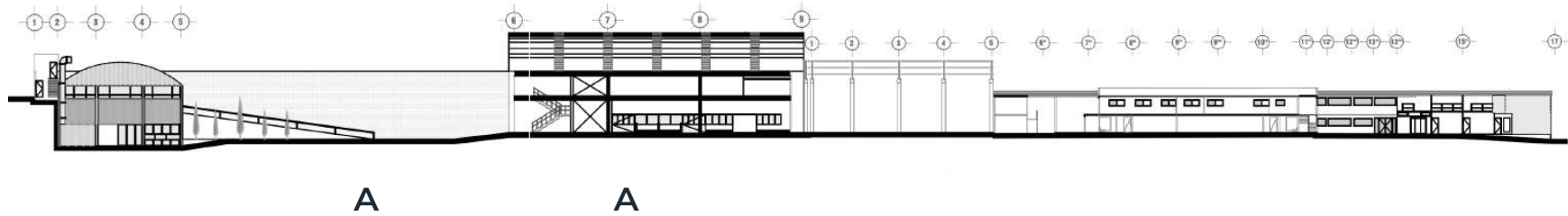
Clic aquí para ir a Google Maps

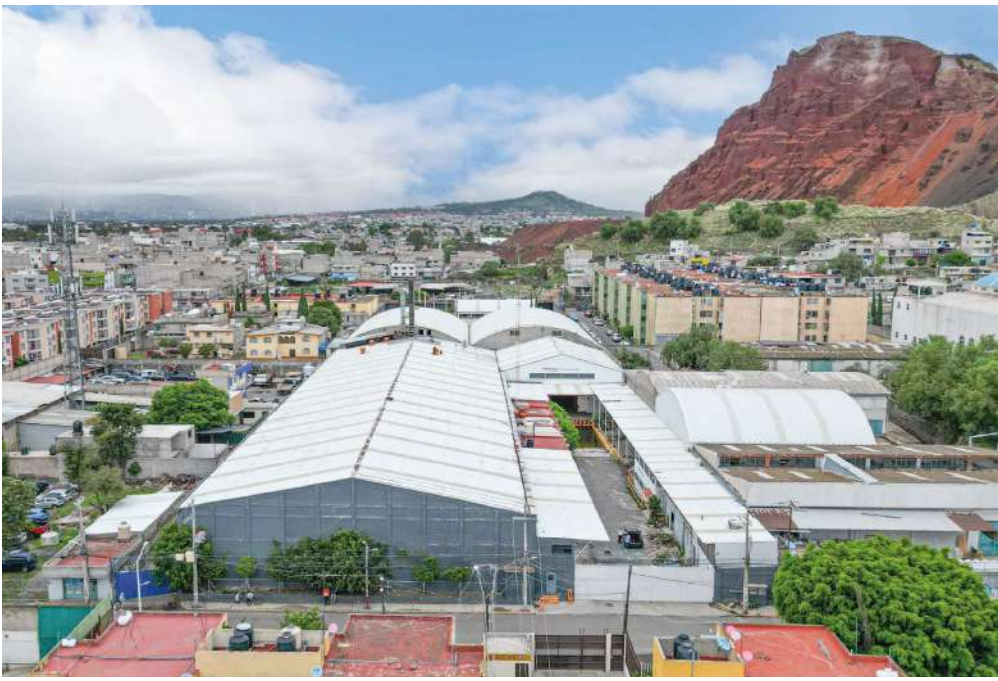


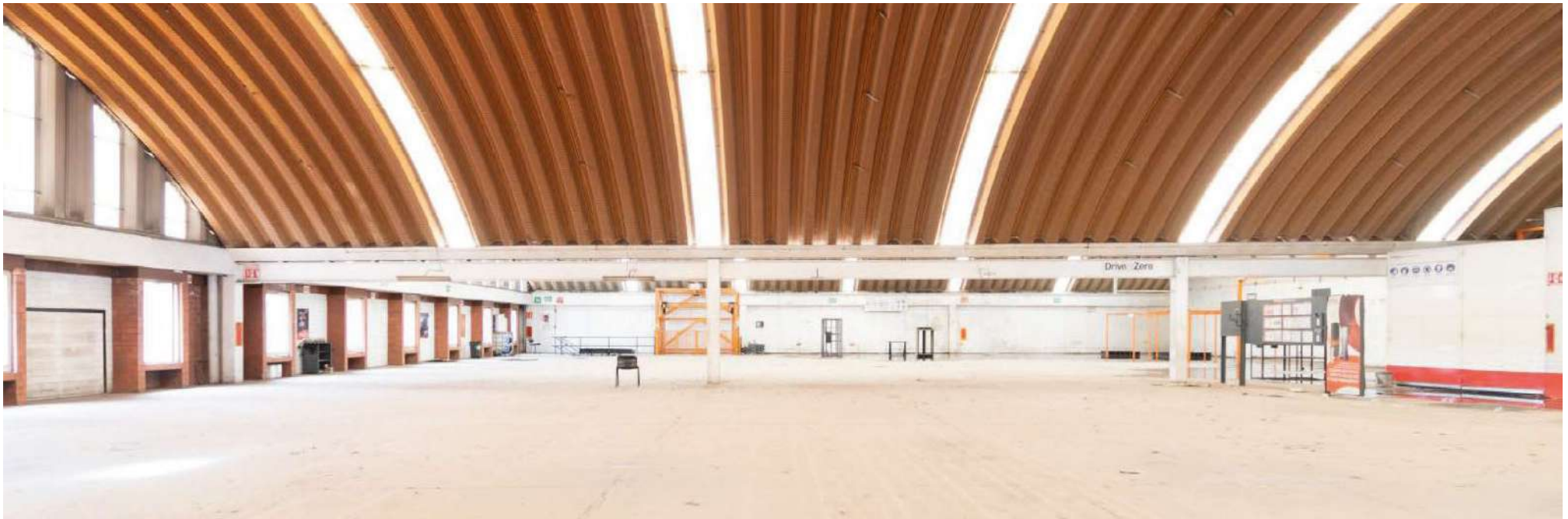
Buena Suerte 305, Las Arboledas,
Tláhuac, 13219, CDMX













jysa.mx

