



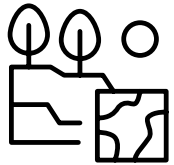
LOCAL TOLUCA ALFREDO DEL MAZO



Grupo Inmobiliario Jysa, con más de 30 años de experiencia,
se distingue por su trayectoria en el sector. Está integrado por líderes con valores familiares y empresarios comprometidos en ofrecer los mejores inmuebles. Disponemos de propiedades en todo México, incluyendo edificios, oficinas, locales, centros comerciales, bodegas y terrenos.

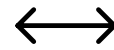
CARACTERÍSTICAS

- *Uso de suelo comercial*

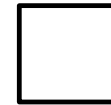


Terreno

5,806.60 m²



Disponible



278.00 m²



Construcción

2,860.64 m²



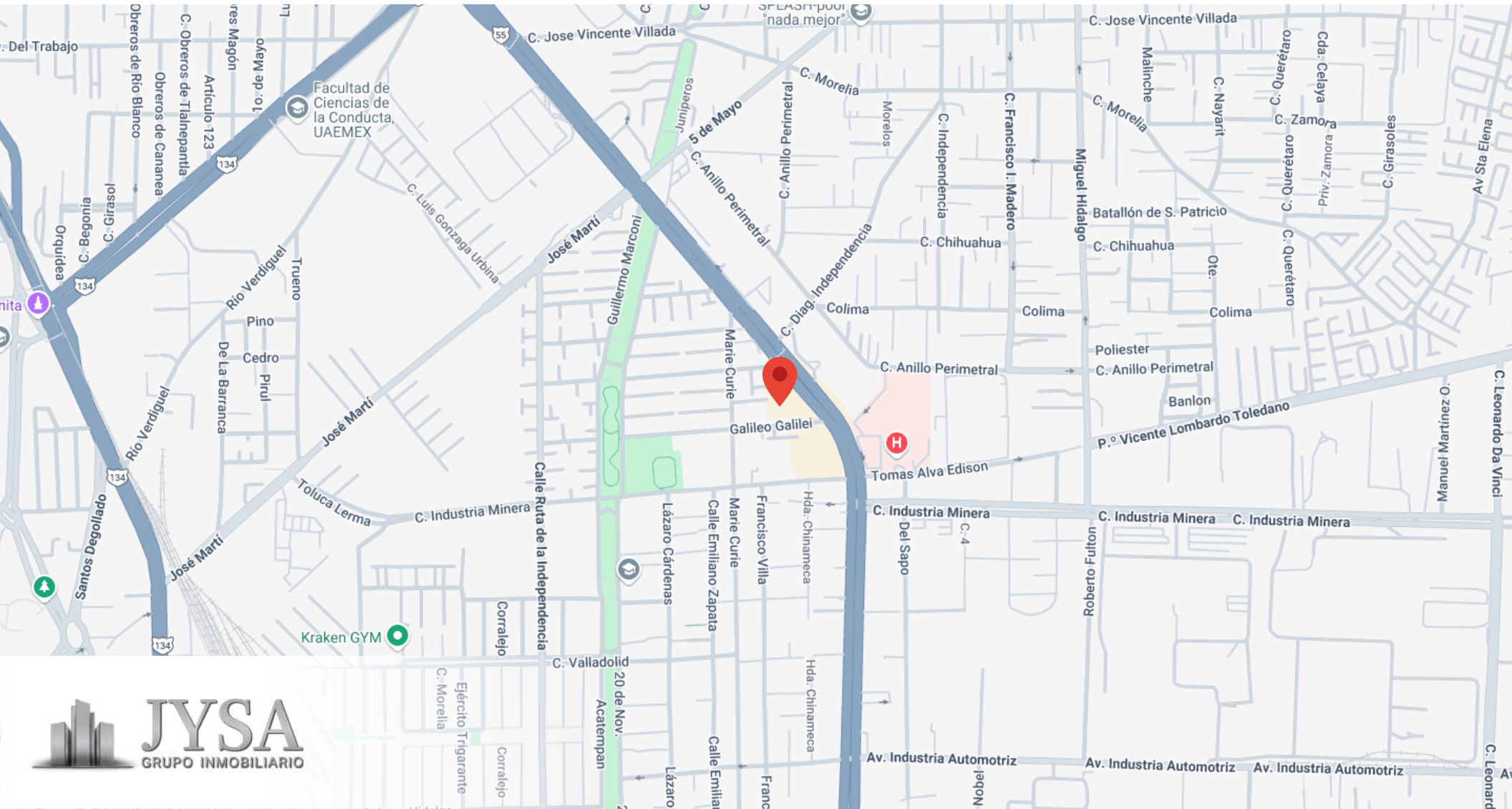
UBICACIÓN

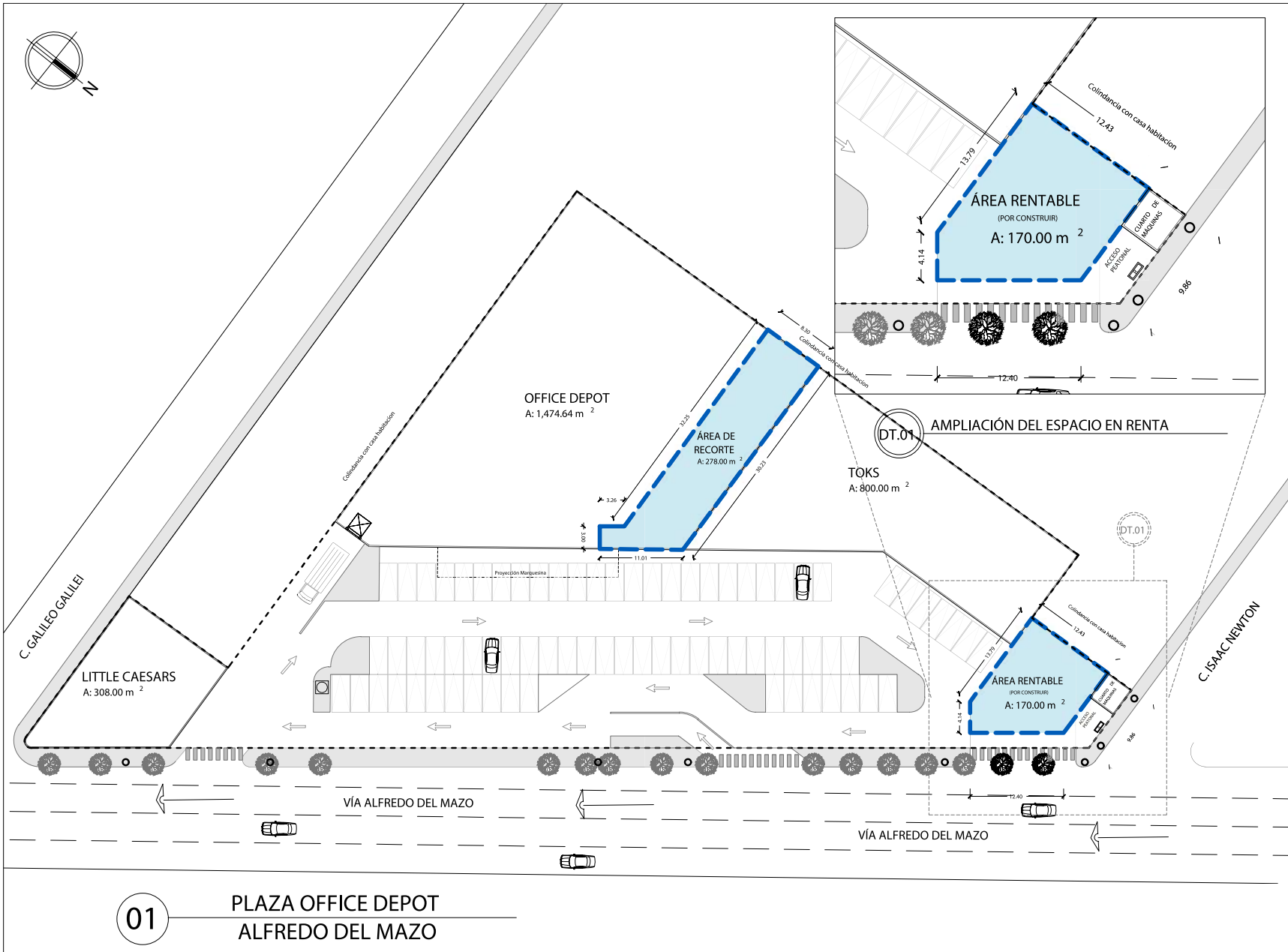


[Clic aquí para ir a Google Maps](#)



*Blvd. Alfredo Del Mazo 805 , Cientificos
Toluca, C.P. 50075 Toluca De Lerdo*









jysa.mx