



OFICINAS LAGO VICTORIA POLANCO





Grupo Inmobiliario Jysa, con más de 30 años de experiencia,
se distingue por su trayectoria en el sector. Está integrado por líderes con valores familiares y empresarios comprometidos en ofrecer los mejores inmuebles. Disponemos de propiedades en todo México, incluyendo edificios, oficinas, locales, centros comerciales, bodegas y terrenos.

CARACTERÍSTICAS

- 12 pisos
- 191 estacionamientos
- Seguridad las 24 hrs.
- CCTV y sist. contra inc.
- 2 esc. de emergencia / piso
- Cisterna
- 3 elev. (16 personas)
- Aire acondicionado
- 3 plantas de emergencia
- Uso de suelo oficinas
- 15% de mantenimiento



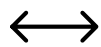
Terreno

2,934.00 m²

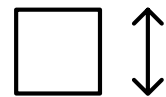


Construcción

11,357.00 m²



Disponible



4,856.81 m²

PISO	m ²
P.B. "B"	533.91
1° L6	173.90
3° "B"	455.00
4°	992.00
5° "B"	510.00
6°	992.00
9°	422.00
9°	570.00
10°	570.00
11°	570.00
12°	570.00
TOTAL	4,856.81



UBICACIÓN

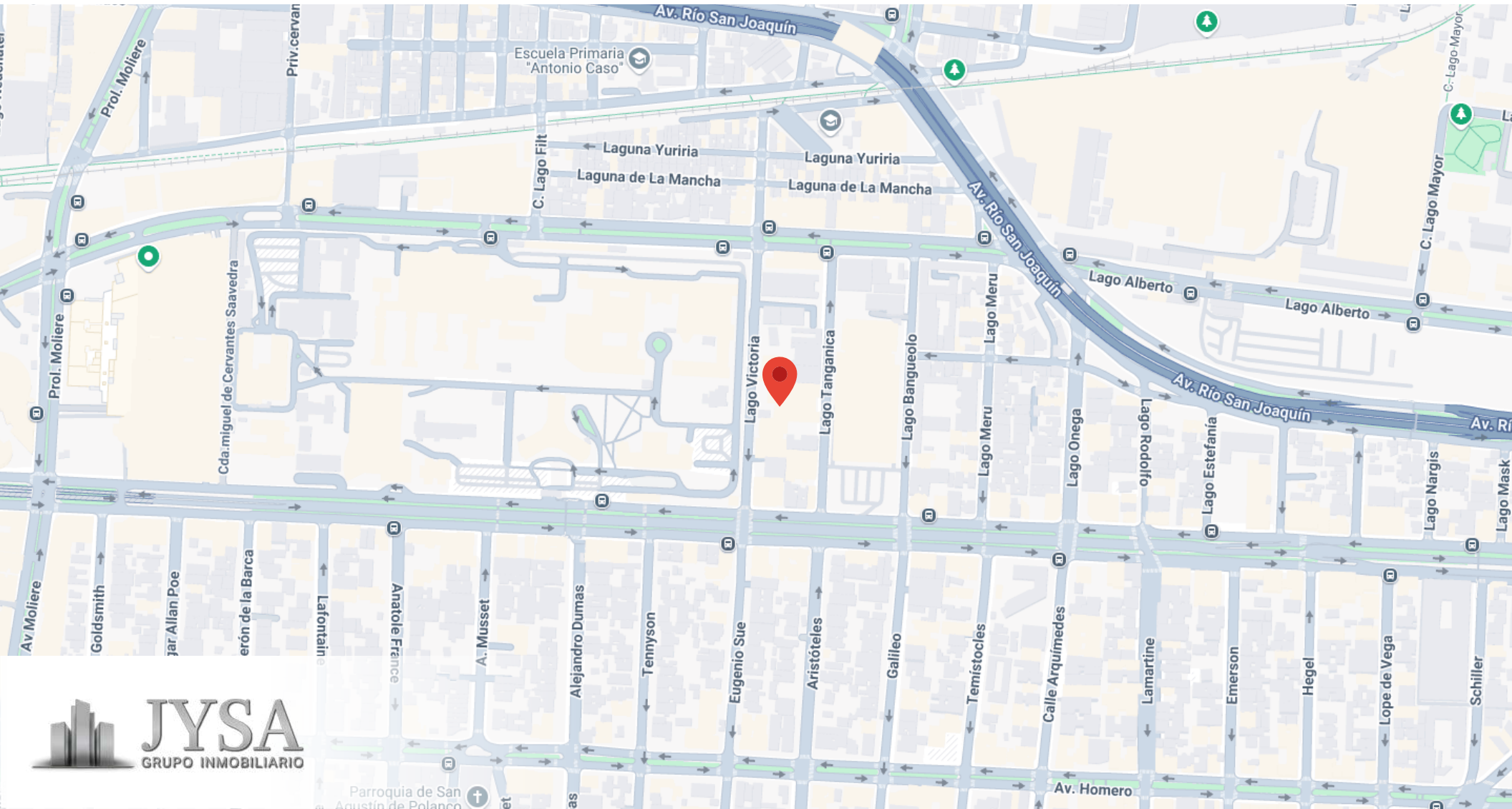
Lago Victoria 74, Amp Granada, Miguel Hidalgo,
11520, CDMX

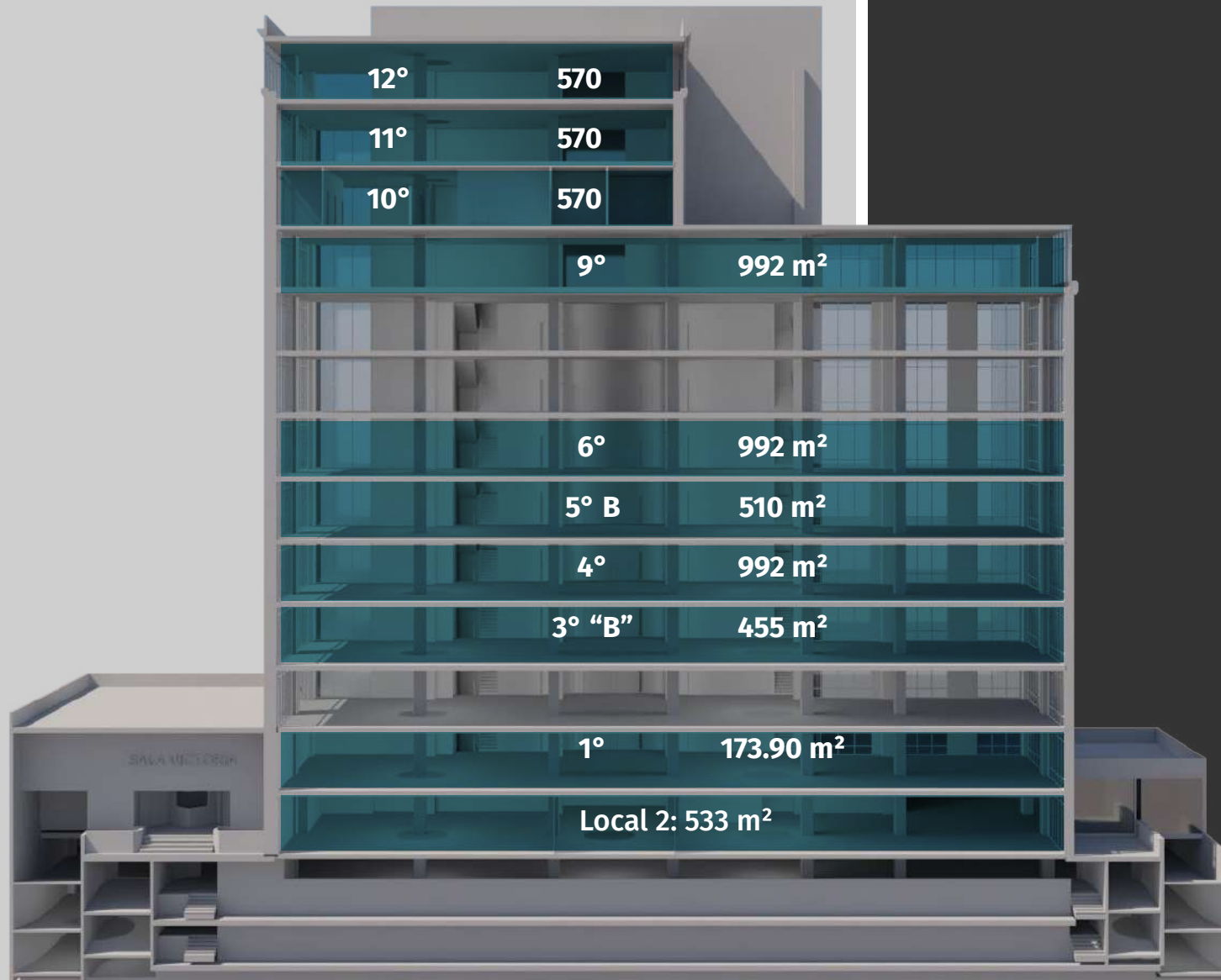


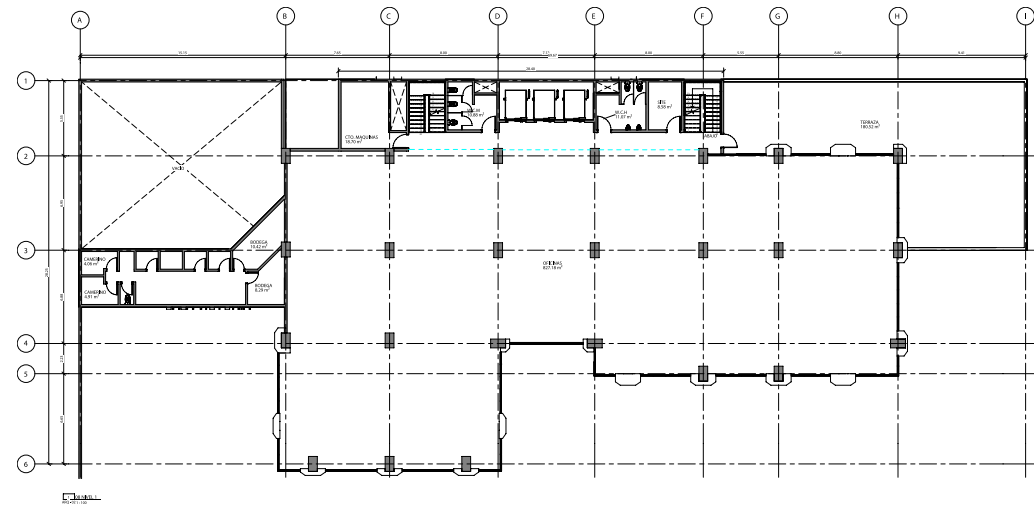
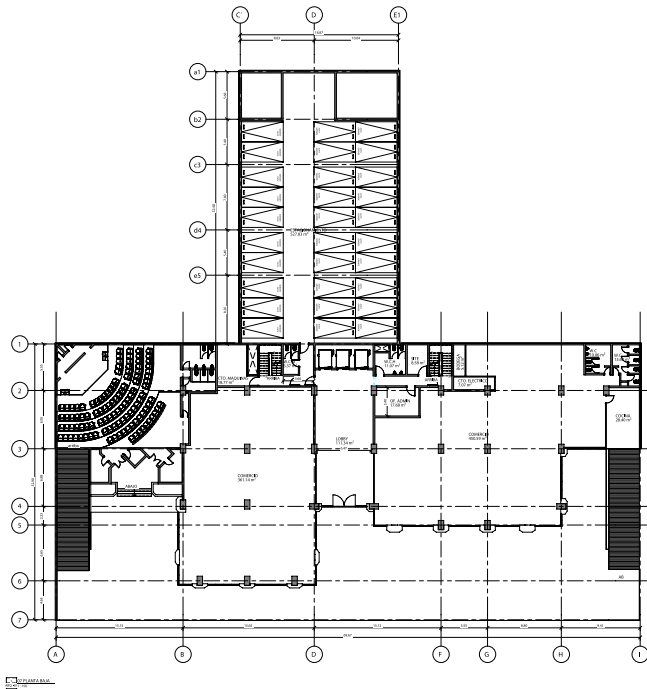
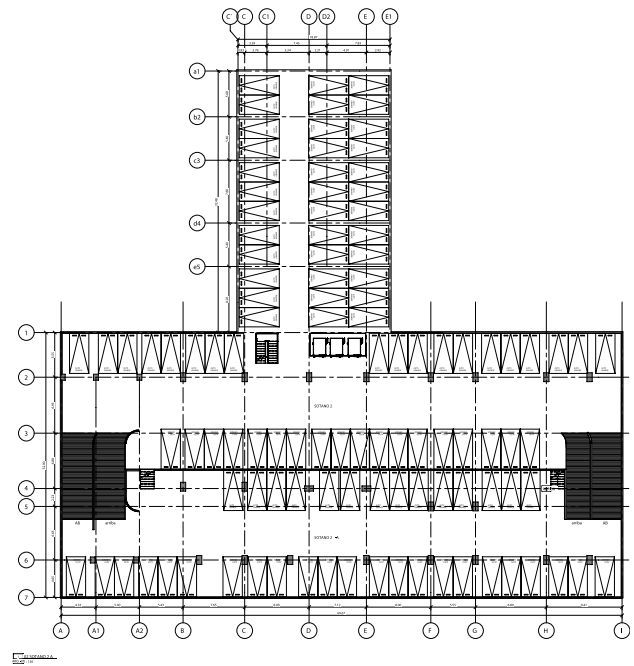
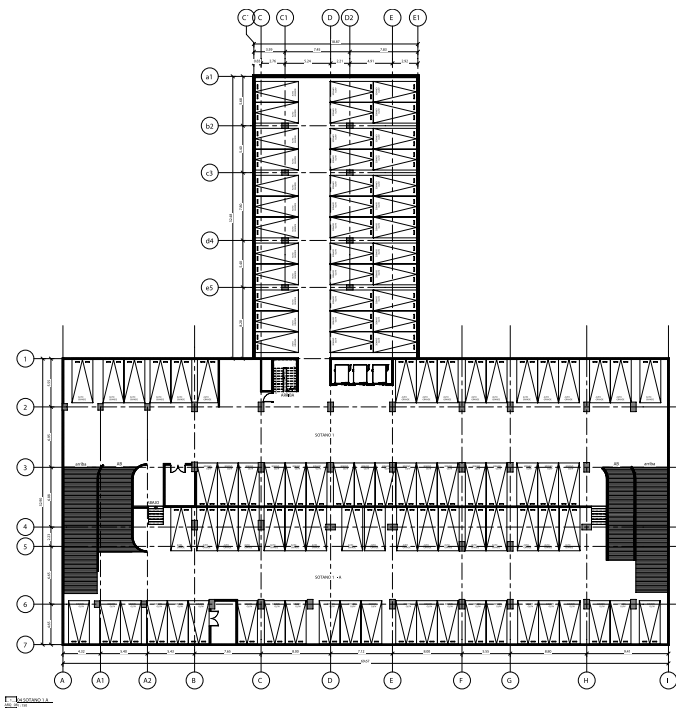
Clic aquí para ir a Google Maps

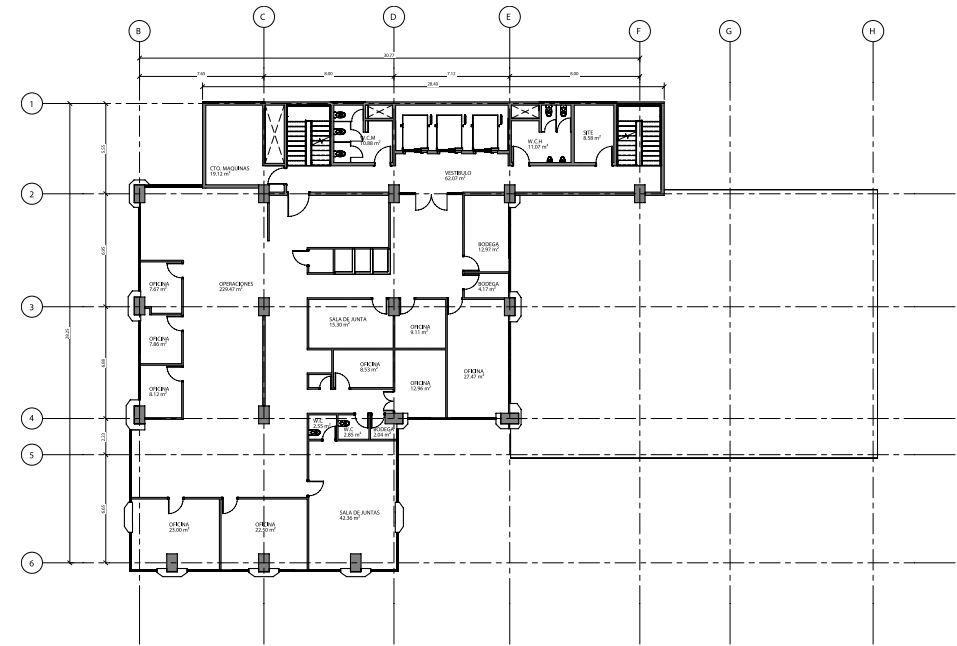
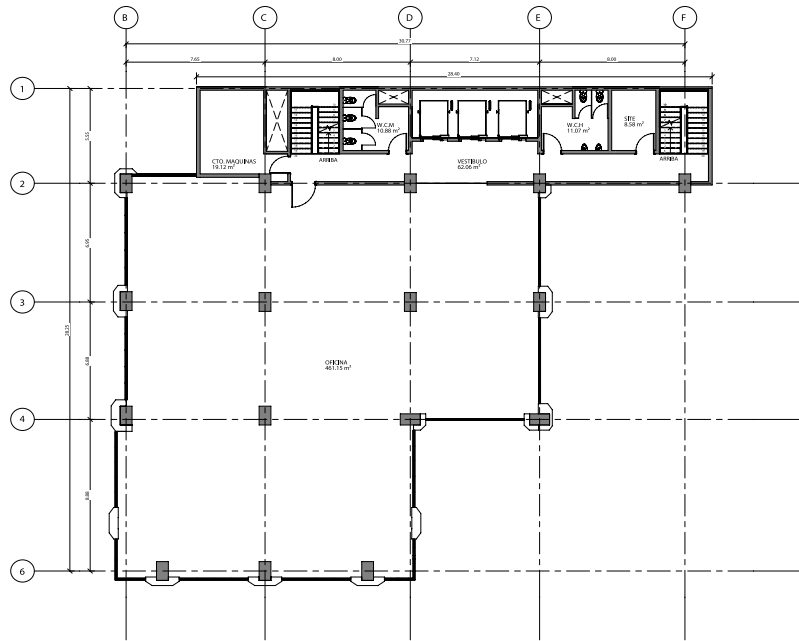
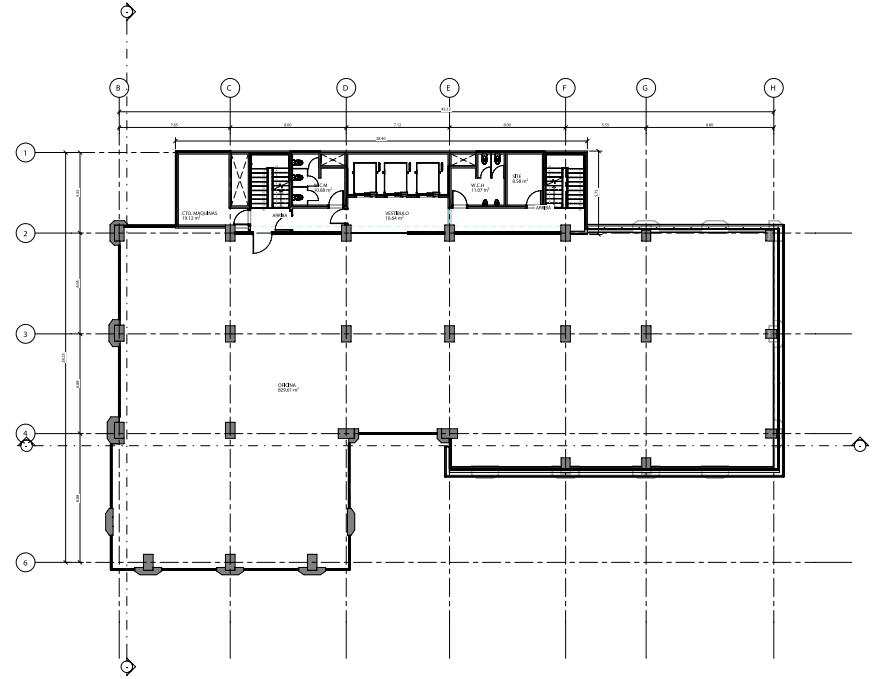
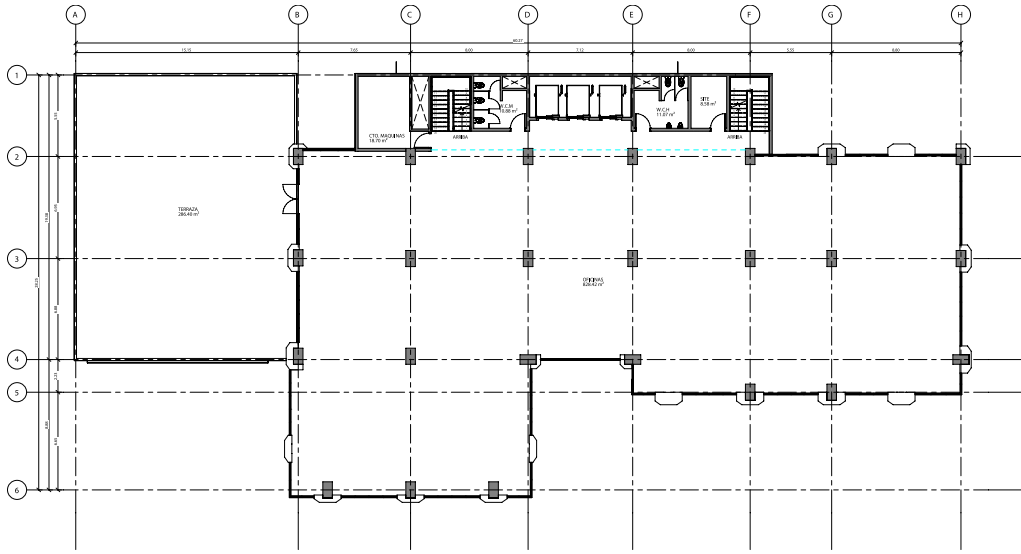


Clic aquí para ver recorrido 360





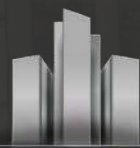




ESQUEMA II







JYSA
GRUPO INMOBILIARIO

jysa.mx

