



CORPORATIVO INTERLOMAS

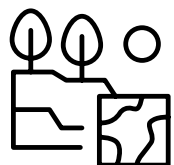


Grupo Inmobiliario Jysa, con más de 30 años de experiencia,
se distingue por su trayectoria en el sector. Está integrado por líderes con valores familiares y empresarios comprometidos en ofrecer los mejores inmuebles. Disponemos de propiedades en todo México, incluyendo edificios, oficinas, locales, centros comerciales, bodegas y terrenos.

CARACTERÍSTICAS

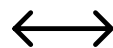
- 6 pisos
- Estacionamientos disponibles
- 8 elevadores
- Montacargas
- Uso de suelo oficinas

PISO	m ²
4-1	465.00
4-2	985.00
4-3	660.80
5	1,457.00
6	2,110.80



Terreno

6,440.43 m²



Disponible



5,678.60 m²



Construcción

32,460.73 m²



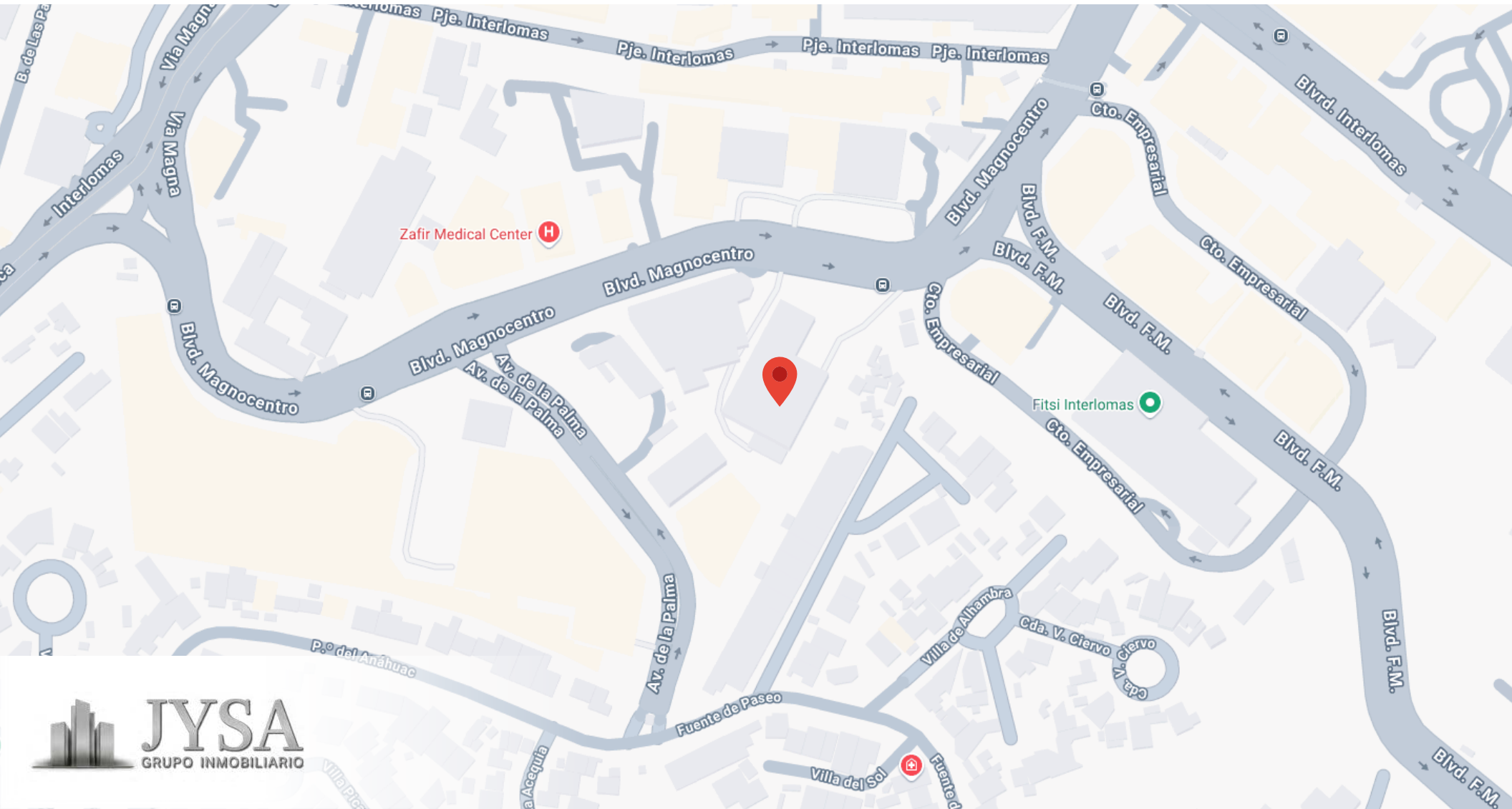
UBICACIÓN



Clic aquí para ir a Google Maps

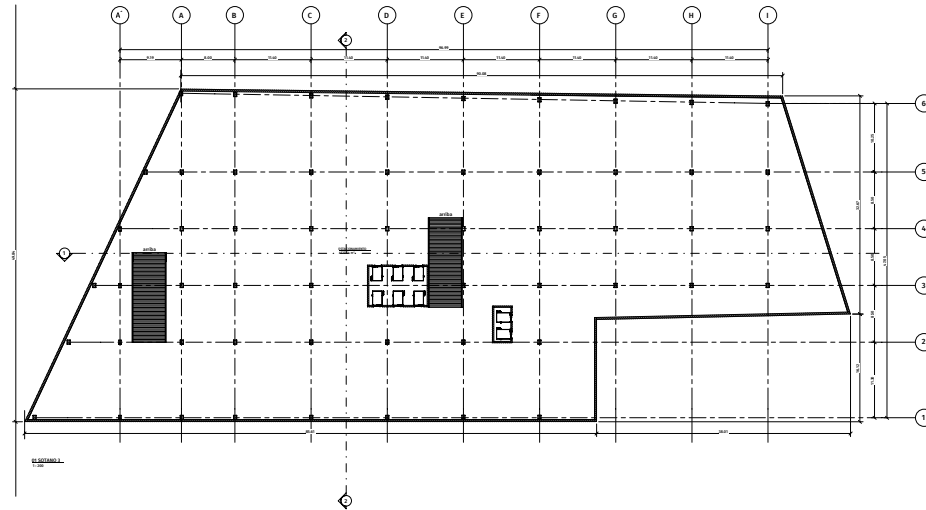
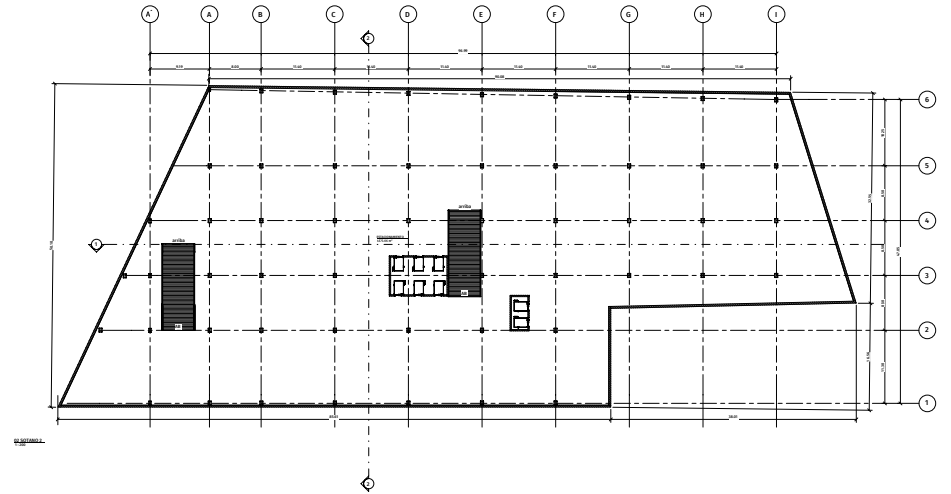
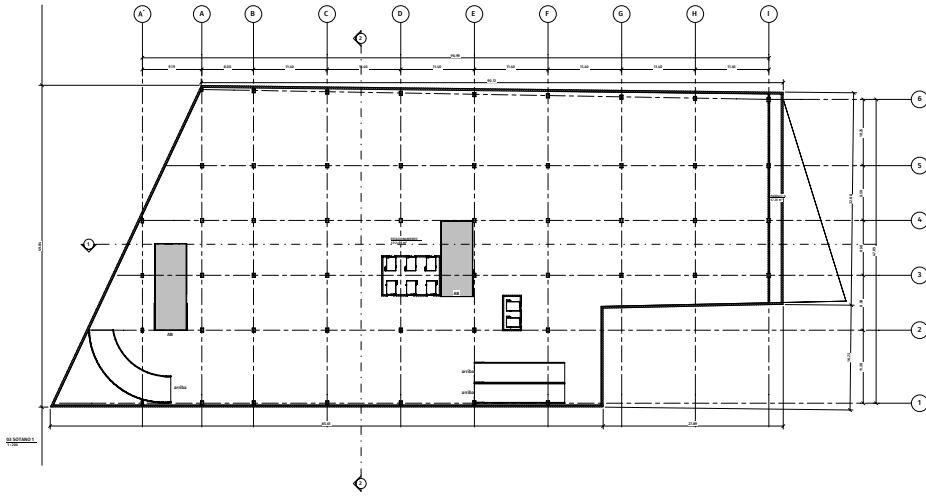


Blvd. Magnocentro 8, Centro Urbano,
52760 Naucalpan de Juárez, Méx.

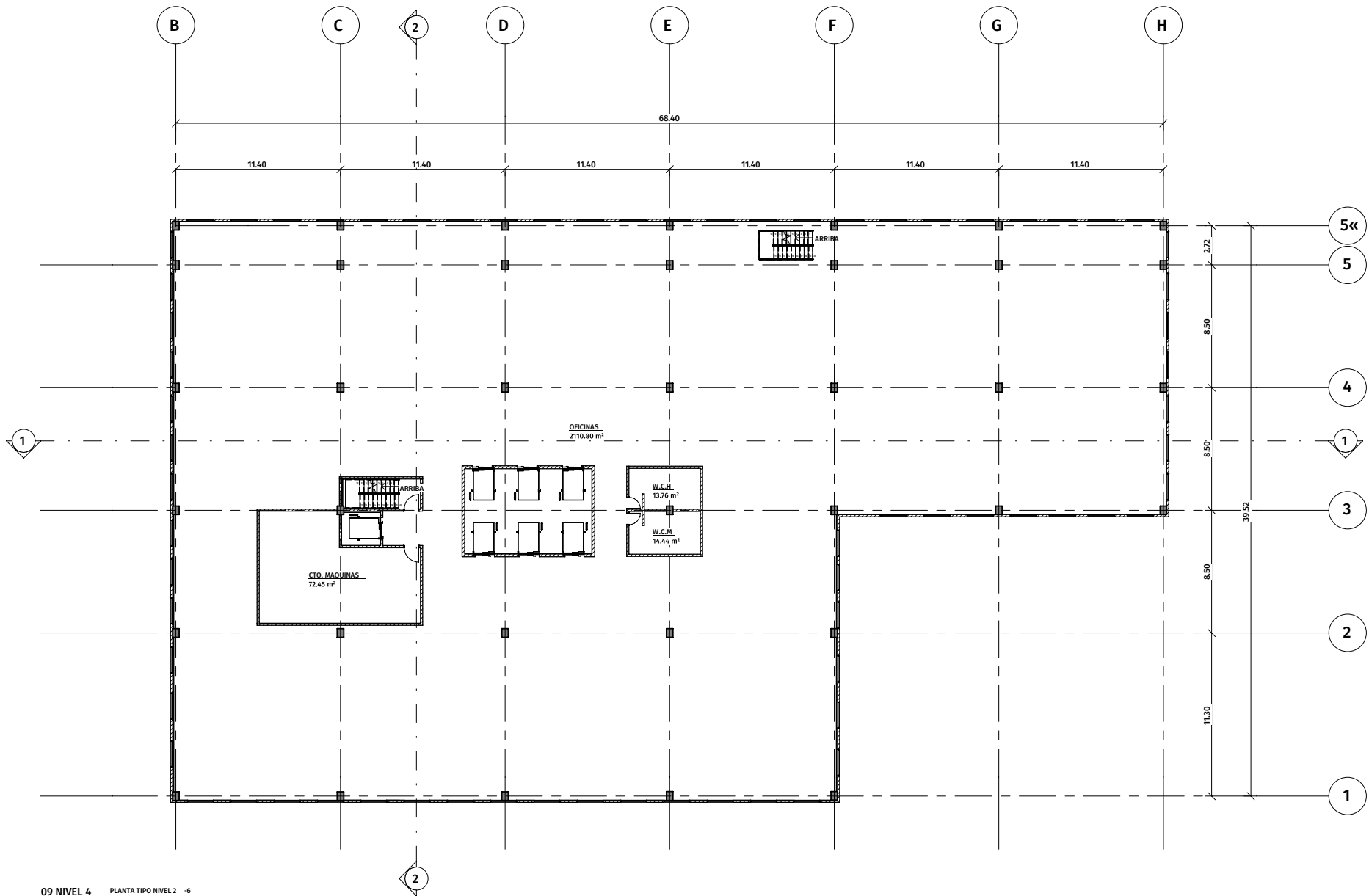




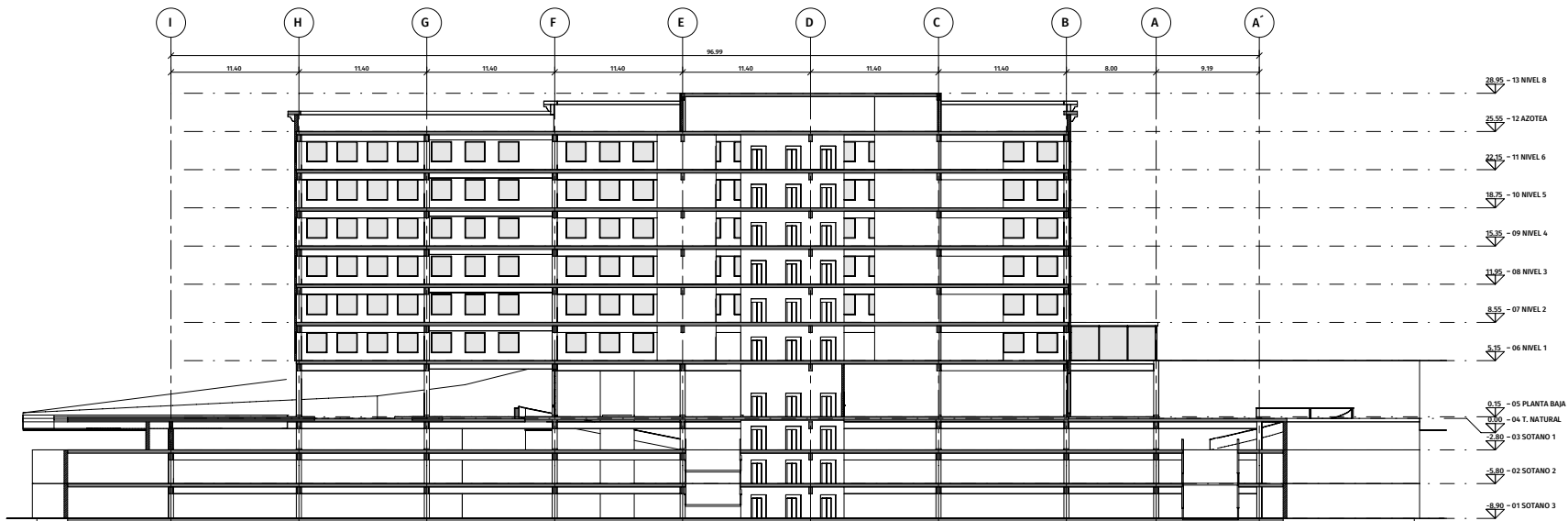
PISO 6 2,110.80 m²
PISO 5 1,457.00 m²
PISO 4 2,110.80 m²



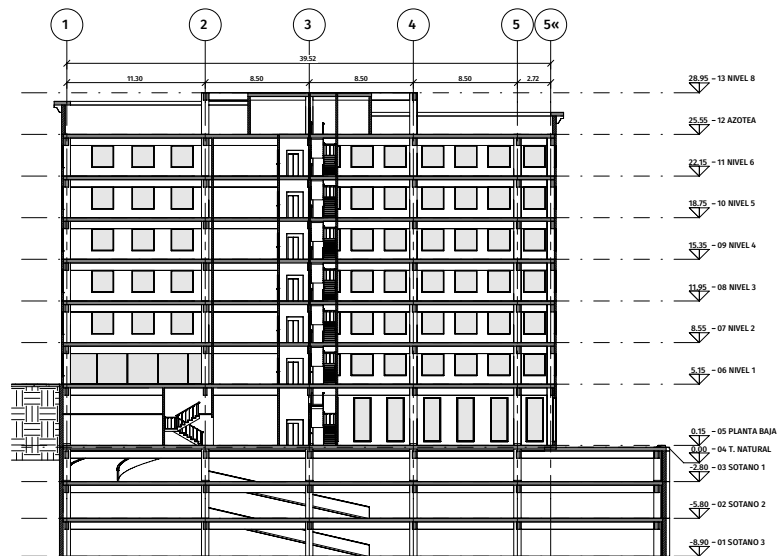




09 NIVEL 4 PLANTA TIPO NIVEL 2 -6
1:200



CORTE LONGITUDINAL
1:200



CORTE TRANSVERSAL
1:200







jysa.mx