



# PLAZA LA JOYA



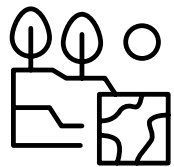


**Grupo Inmobiliario Jysa, con más de 30 años de experiencia,**  
se distingue por su trayectoria en el sector. Está integrado por líderes con valores familiares y empresarios comprometidos en ofrecer los mejores inmuebles. Disponemos de propiedades en todo México, incluyendo edificios, oficinas, locales, centros comerciales, bodegas y terrenos.

# CARACTERÍSTICAS

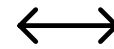
- *Altura 8 metros*
- *Estacionamiento*
- *Uso de suelo comercial*
- *Zona comercial y habitacional*

<i>Local</i>	<i>m<sup>2</sup></i>
<i>L6- 22A</i>	<i>125</i>
<i>L8</i>	<i>85</i>
<i>L9</i>	<i>72</i>
<i>L18</i>	<i>66</i>
<i>L28 y 29</i>	<i>112</i>
<i>L19, 20 y 21</i>	<i>151</i>

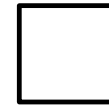


Terreno

**30,000.00 m<sup>2</sup>**



Disponibile



**611.00 m<sup>2</sup>**



Construcción

**10,000.00 m<sup>2</sup>**



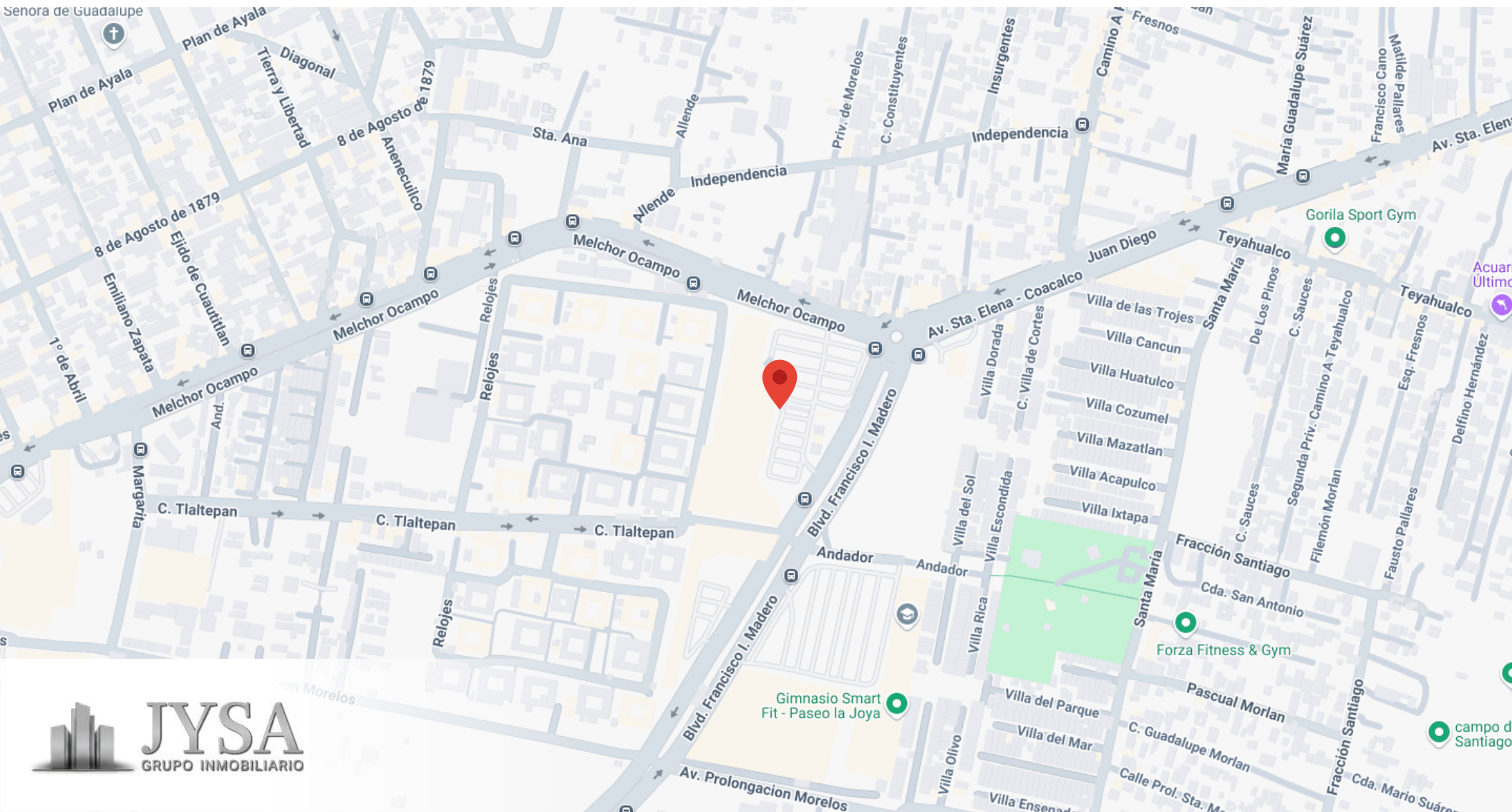
# UBICACIÓN



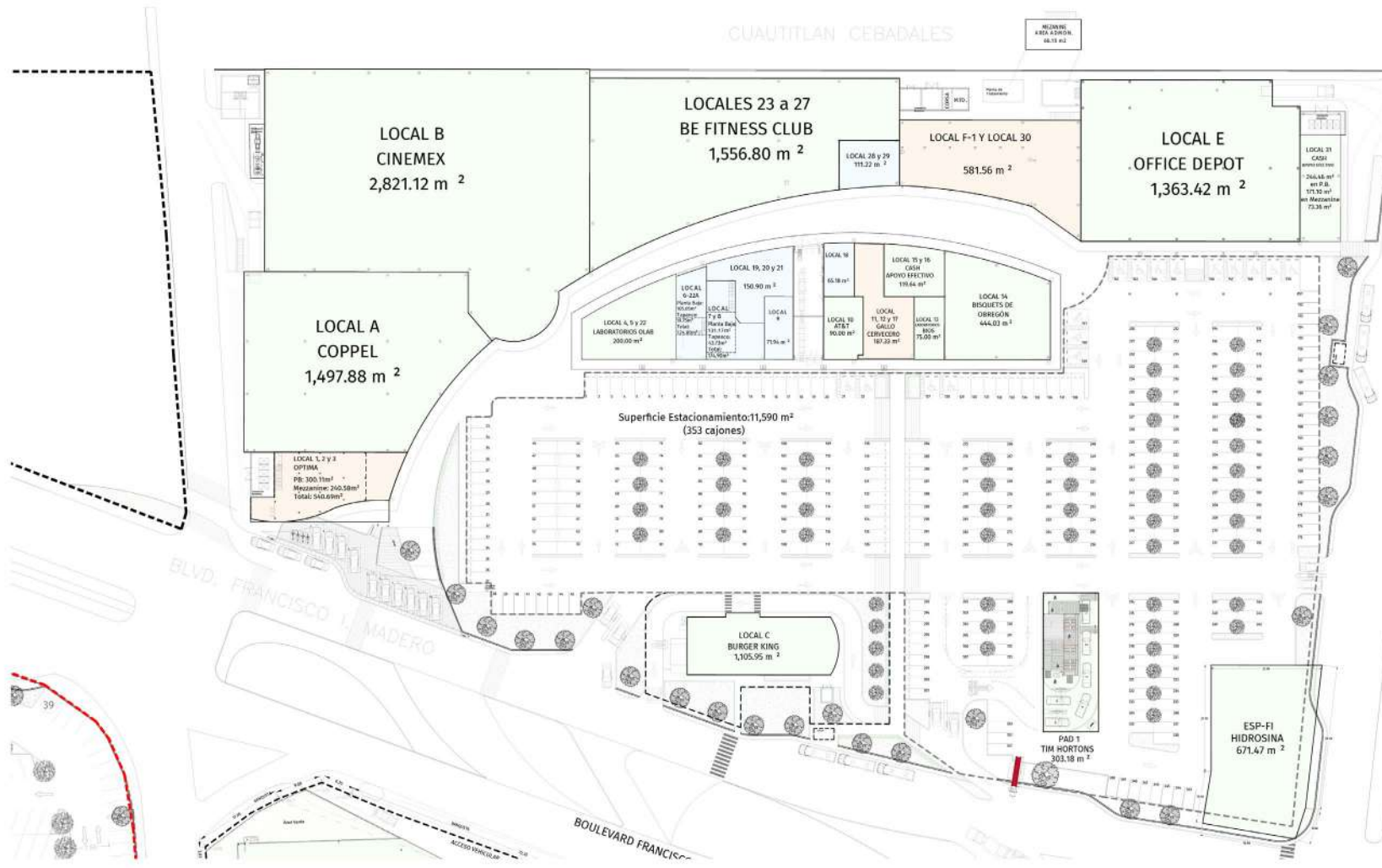
Clic aquí para ir a Google Maps



*Blv. Francisco I. Madero s/n, Col. Villas de Cuautitlán Mpi.  
Cuautitlán, CP 54850, Edo. Méx*



QUAUTITLAN CEBADALES



- SIMBOLOGIA**
- CONTRATO FIRMADO
  - EN FIRMA
  - EN NEGOCIACIÓN
  - CONTRATO EN ELABORACIÓN
  - DISPONIBLE
- K=KIOSCO-CONTRATO**  
**T=ISLA-TEMPORAL**





[jysa.mx](http://jysa.mx)

