



# OFICINAS SANTA FE



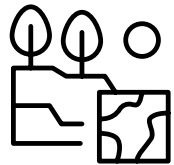


**Grupo Inmobiliario Jysa, con más de 30 años de experiencia,**  
se distingue por su trayectoria en el sector. Está integrado por líderes con valores familiares y empresarios comprometidos en ofrecer los mejores inmuebles. Disponemos de propiedades en todo México, incluyendo edificios, oficinas, locales, centros comerciales, bodegas y terrenos.

# CARACTERÍSTICAS

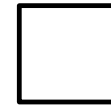
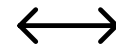
- 8 pisos
- Altura 2.80 metros
- Terraza

- Elevador para 4 personas
- Uso de suelo oficinas



Terreno

**577.79 m<sup>2</sup>**



Disponibile

**1,348.13 m<sup>2</sup>**



Construcción

**2,284.99 m<sup>2</sup>**

PISO	m <sup>2</sup>
1 - 6	201.69 c/u
7	137.99



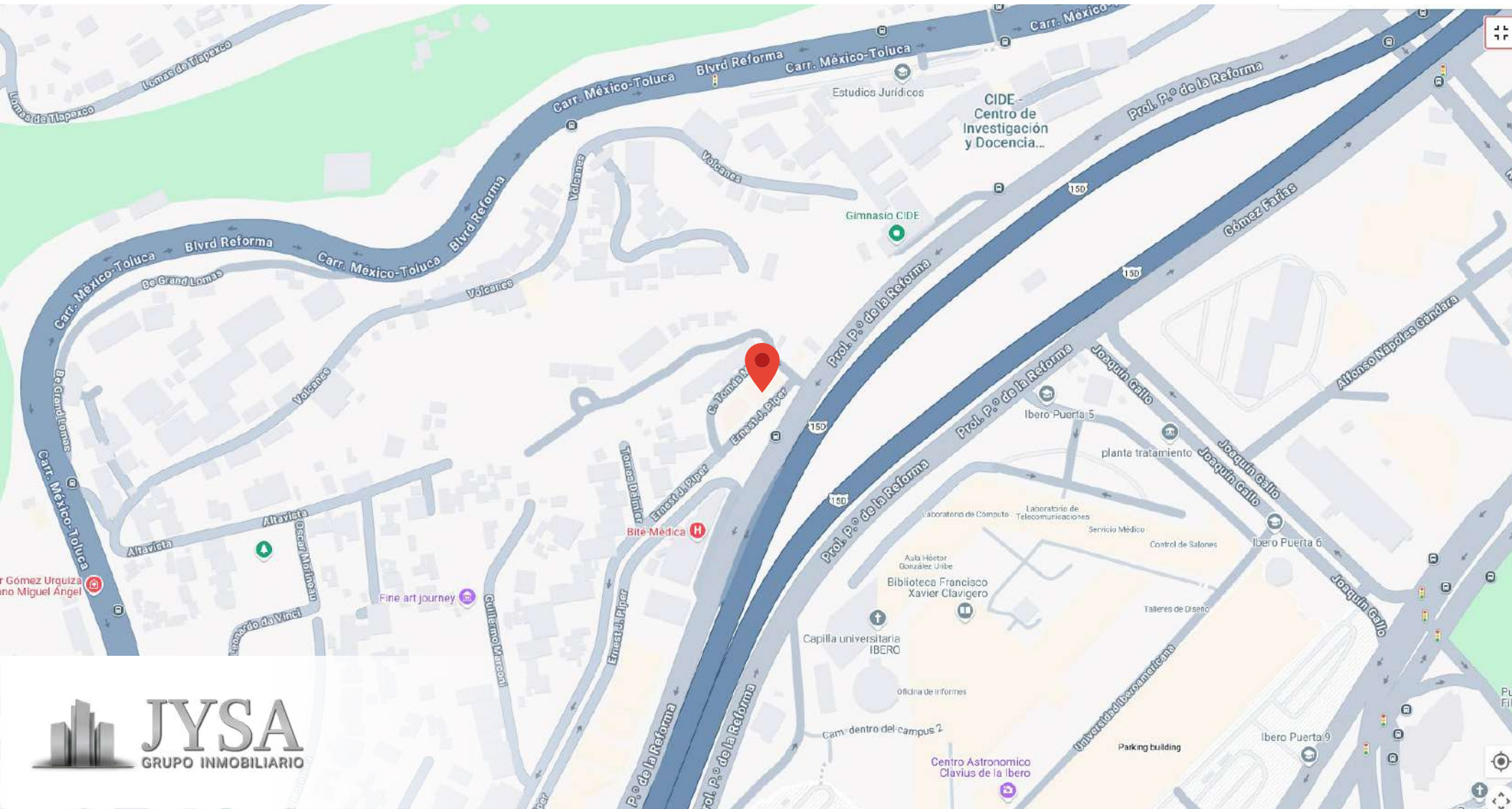
# UBICACIÓN



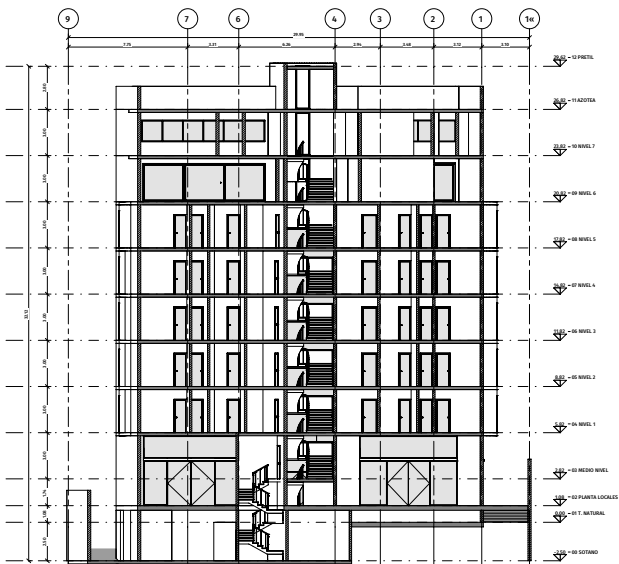
Clic aquí para ir a Google Maps



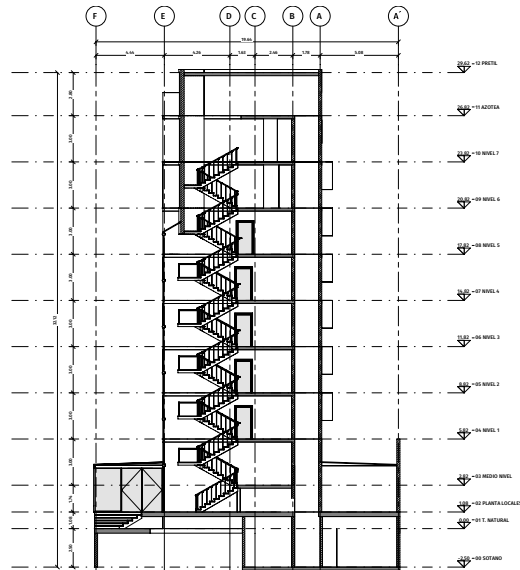
Ernest J. Piper 9, Santa Fe, Paseo de las Lomas, Álvaro Obregón, CP 01330, CDMX



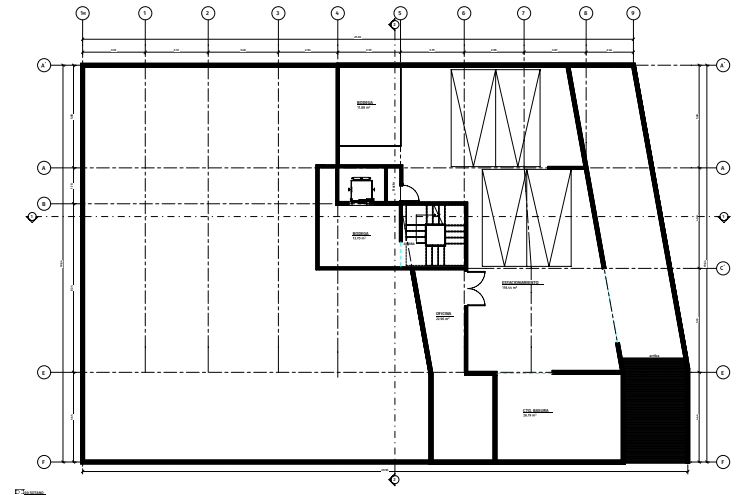




SECCION LONGITUDINAL



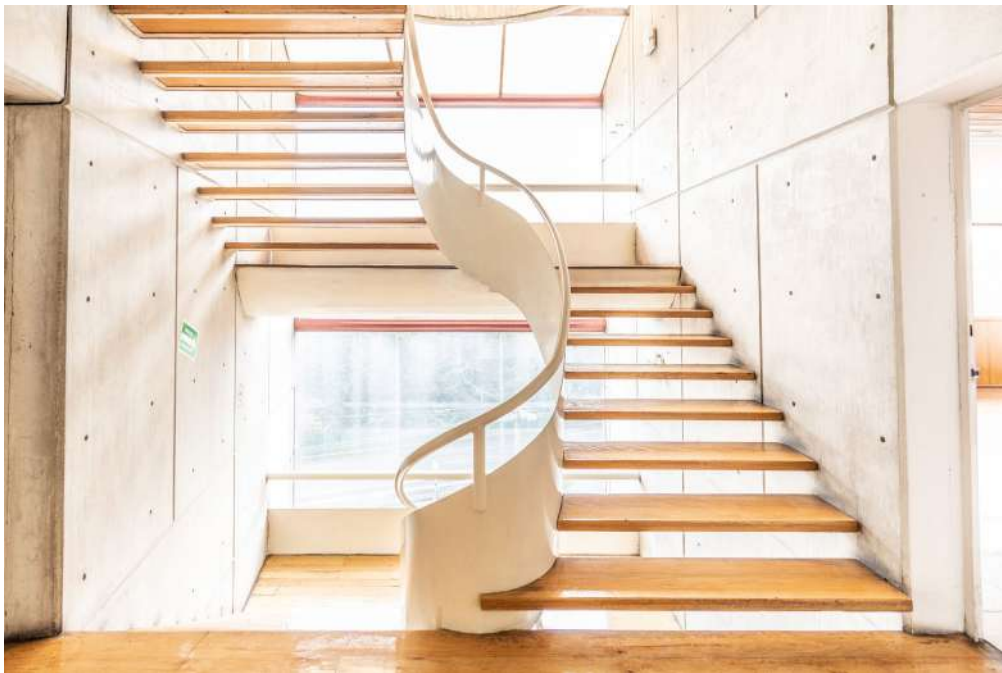
SECCION TRANSVERSAL



PLANTA LOCAL









[jysa.mx](http://jysa.mx)

