

BODEGA
CUAUTITLÁN

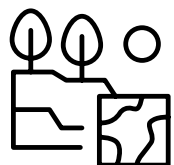


Grupo Inmobiliario Jysa, con más de 30 años de experiencia,
se distingue por su trayectoria en el sector. Está integrado por líderes con valores familiares y empresarios comprometidos en ofrecer los mejores inmuebles. Disponemos de propiedades en todo México, incluyendo edificios, oficinas, locales, centros comerciales, bodegas y terrenos.

CARACTERÍSTICAS

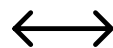
- Proyecto en construcción
- Se entrega totalmente nueva
- Uso de suelo industrial
- 10% de mantenimiento

Bodega	6,880.84 m ²
Mezzanine	452.37 m ²



Terreno

21,547.80 m²



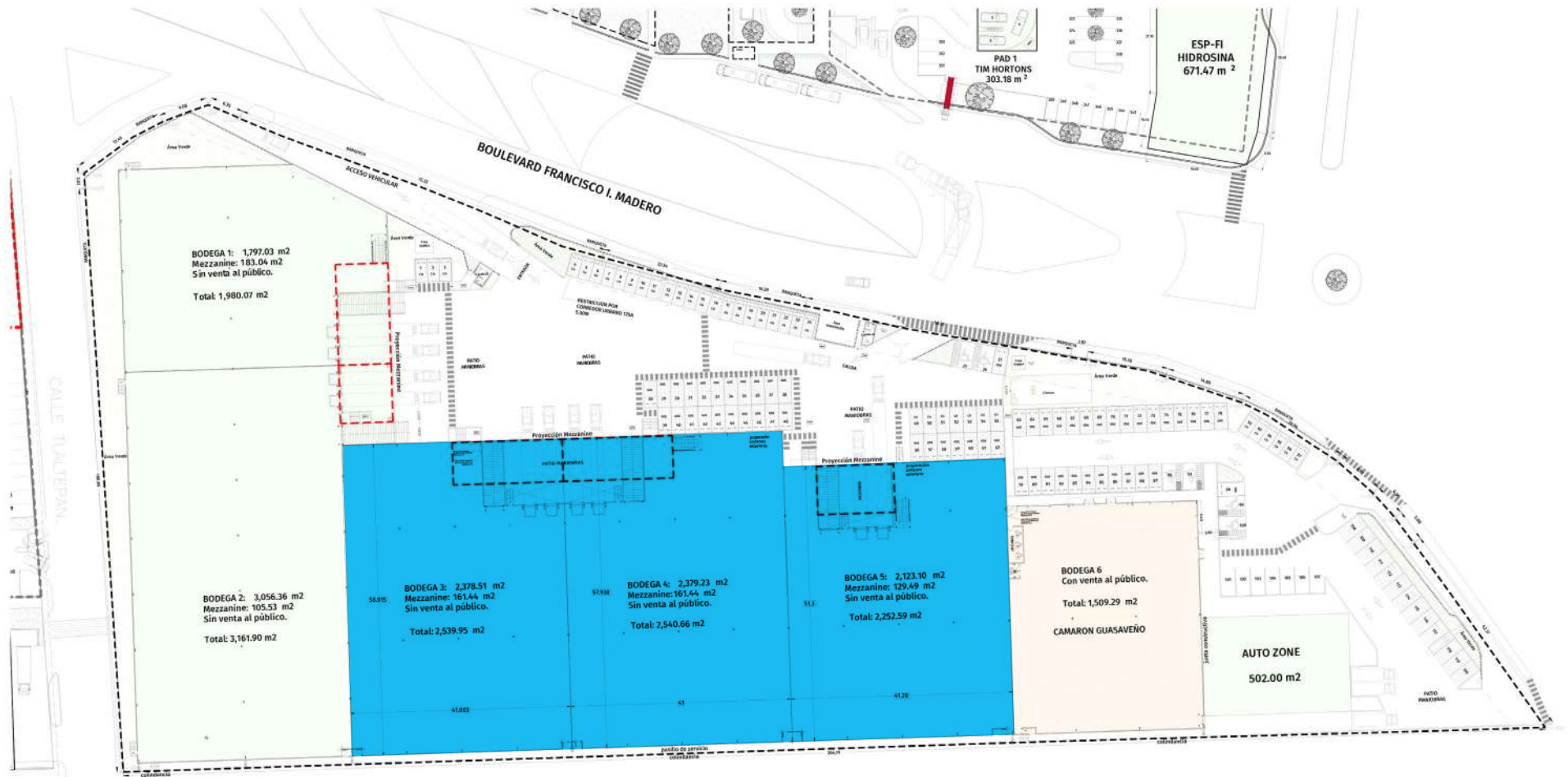
Disponibile

7,333.21



Construcción

13,993.72 m²



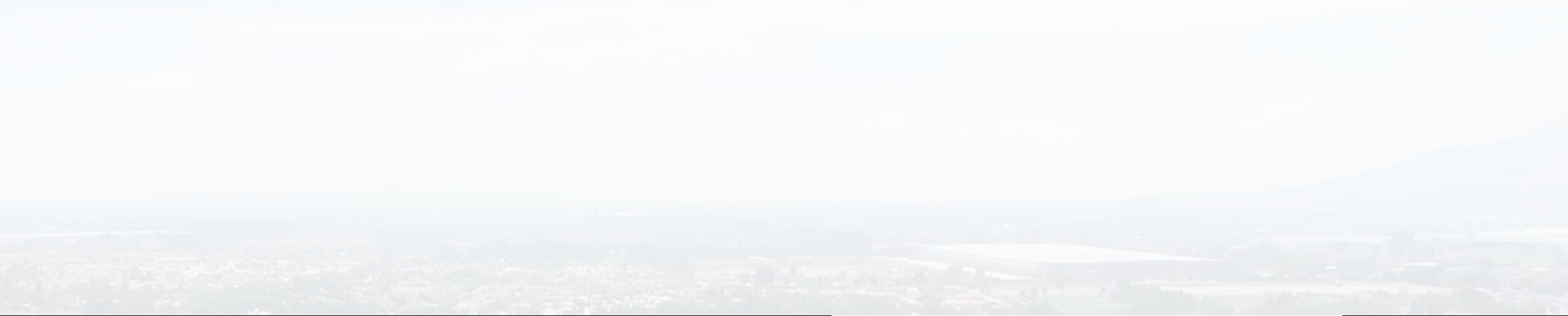
SIMBOLOGIA

- CONTRATO FIRMADO
- EN FIRMA
- EN NEGOCIACIÓN
- CONTRATO EN ELABORACIÓN
- DISPONIBLE

- K=KIOSCO-CONTRATO**
- T=ISLA-TEMPORAL**







jysa.mx

