

MÉXICO-TACUBA No. 624



Calz México-Tacuba 624, Popotla, Miguel Hidalgo, 11400 Ciudad de México, CDMX

METRAJES:

TERRENO: 345.38 m²

CONSTRUCCIÓN: 1,428.61m²

-PB: 345.38 m²

-N1: 286.70 m²

-N2: 337.02 m²

-N3: 337.02 m²

-AZ: 122.49 m²



PLANTA BAJA

MAR TIRRENO



SIMBOLOGÍA Y NOTAS:

METRAJES:

TERRENO: 345.38 m²

CONSTRUCCIÓN: 1428.61m²

- *PB: 345.38 m²
- *N1: 286.70 m²
- *N2: 337.02 m²
- *N3: 337.02 m²
- *AZ: 122.49 m²

ID/Rev	ChD	Nombre del Cambio	Fecha

CALZ. MÉXICO TACUBA

INMUEBLE: **LOCAL MÉXICO- TACUBA**

DIRECCIÓN:
Calz México-Tacuba 624, Popotla, Miguel Hidalgo, 11400 Ciudad de México, CDMX

CLIENTE:
GRUPO INMOBILIARIO JYSA

FECHA: FEBRERO	PLANO: PLANTA BAJA
REALIZADO POR: Arq. César Ocampo	

	ESCALA: 1:120
	CLAVE: A-01

NIVEL 1



SIMBOLOGÍA Y NOTAS:

METRAJES:

TERRENO: 345.38 m²

CONSTRUCCIÓN: 1428.61m²

- *PB: 345.38 m²
- *N1: 286.70 m²
- *N2: 337.02 m²
- *N3: 337.02 m²
- *AZ: 122.49 m²

ID/Rev	Chid	Nombre del Cambio	Fecha

CALZ. MÉXICO TACUBA

INMUEBLE: LOCAL MÉXICO- TACUBA

DIRECCIÓN:
Calz México-Tacuba 624, Popotla, Miguel Hidalgo, 11400 Ciudad de México, CDMX

CLIENTE:
GRUPO INMOBILIARIO JYSA

FECHA: FEBRERO	PLANO: NIVEL 1
REALIZADO POR: Arq. César Ocampo	

	ESCALA: 1:120
	CLAVE: A-02

NIVEL 2



SIMBOLOGÍA Y NOTAS:

METRAJES:

TERRENO: 345.38 m²

CONSTRUCCIÓN: 1428.61m²

- *PB: 345.38 m²
- *N1: 286.70 m²
- *N2: 337.02 m²
- *N3: 337.02 m²
- *AZ: 122.49 m²

ID/Rev	Chid	Nombre del Cambio	Fecha

CALZ. MÉXICO TACUBA

INMUEBLE: LOCAL MÉXICO-TACUBA

DIRECCIÓN:
Calz México-Tacuba 624, Popotla, Miguel Hidalgo, 11400 Ciudad de México, CDMX

CLIENTE:
GRUPO INMOBILIARIO JYSA

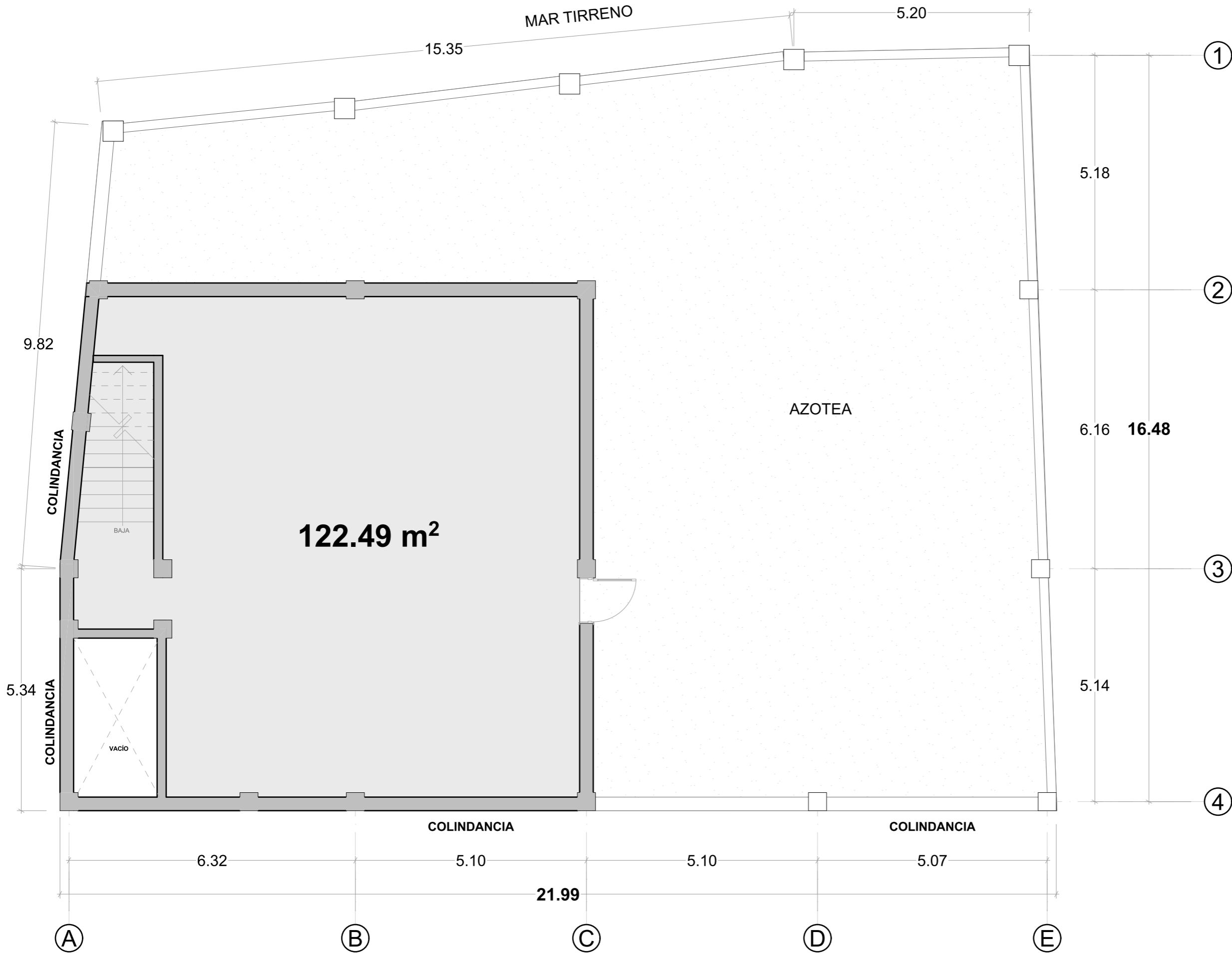
FECHA: FEBRERO **PLANO:** NIVEL 2

REALIZADO POR:
Arq. César Ocampo

ESCALA: 1:120

CLAVE: **A-03**

AZOTEA



SIMBOLOGÍA Y NOTAS:

METRAJES:

TERRENO: 345.38 m²

CONSTRUCCIÓN: 1428.61m²

- *PB: 345.38 m²
- *N1: 286.70 m²
- *N2: 337.02 m²
- *N3: 337.02 m²
- *AZ: 122.49 m²

ID/Rev	Chid	Nombre del Cambio	Fecha

CALZ. MÉXICO TACUBA

INMUEBLE: LOCAL MÉXICO- TACUBA

DIRECCIÓN:
Calz México-Tacuba 624, Popotla, Miguel Hidalgo, 11400 Ciudad de México, CDMX

CLIENTE:
GRUPO INMOBILIARIO JYSA

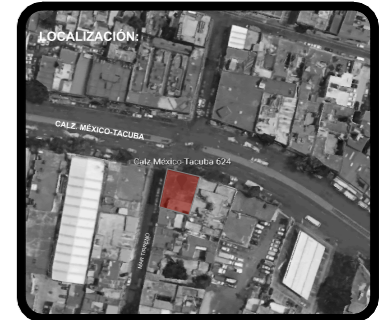
FECHA: FEBRERO	PLANO: AZOTEA
REALIZADO POR: Arq. César Ocampo	

	ESCALA: 1:120
	CLAVE: A-05

CORTES Y FACHADA



JYSA
GRUPO INMOBILIARIO



SIMBOLOGÍA Y NOTAS:

METRAJES:

TERRENO: 345.38 m²

CONSTRUCCIÓN: 1428.61m²

- *PB: 345.38 m²
- *N1: 286.70 m²
- *N2: 337.02 m²
- *N3: 337.02 m²
- *AZ: 122.49 m²

ID/Rev	Chid	Nombre del Cambio	Fecha

INMUEBLE: **LOCAL MÉXICO-TACUBA**

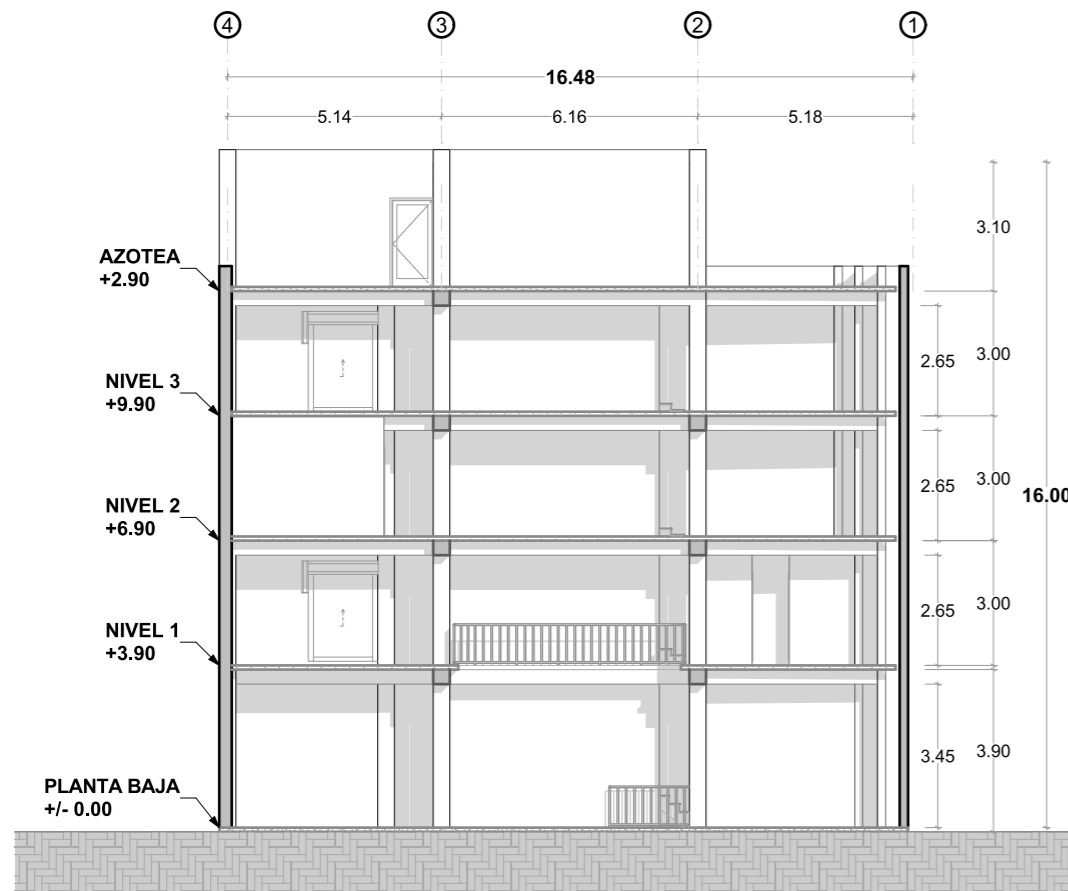
DIRECCIÓN:
Calz México-Tacuba 624, Popotla, Miguel Hidalgo, 11400 Ciudad de México, CDMX

CLIENTE:
GRUPO INMOBILIARIO JYSA

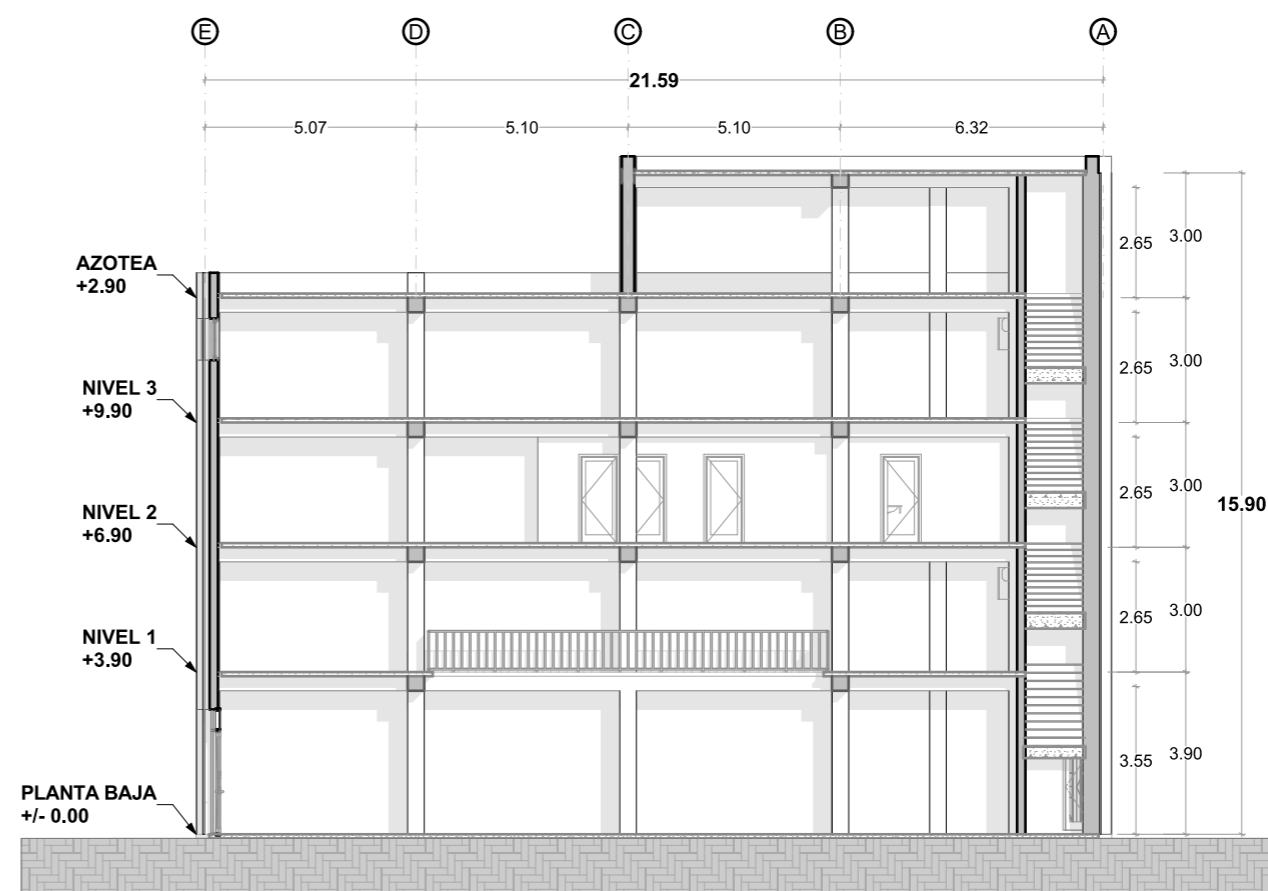
FECHA: FEBRERO PLANO: CORTES ARQUITECTÓNICOS

REALIZADO POR:
Arq. César Ocampo

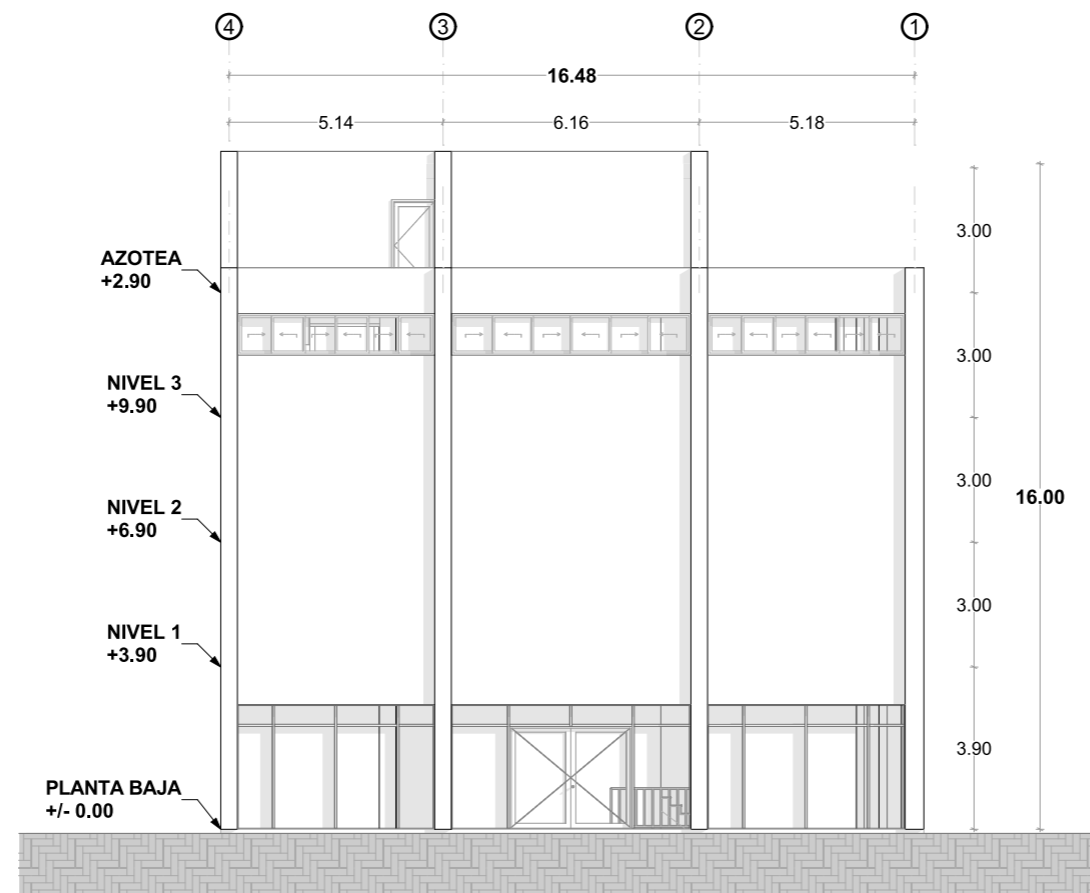
ESCALA: 1:120
CLAVE: **A-06**



CORTE TRANSVERSAL

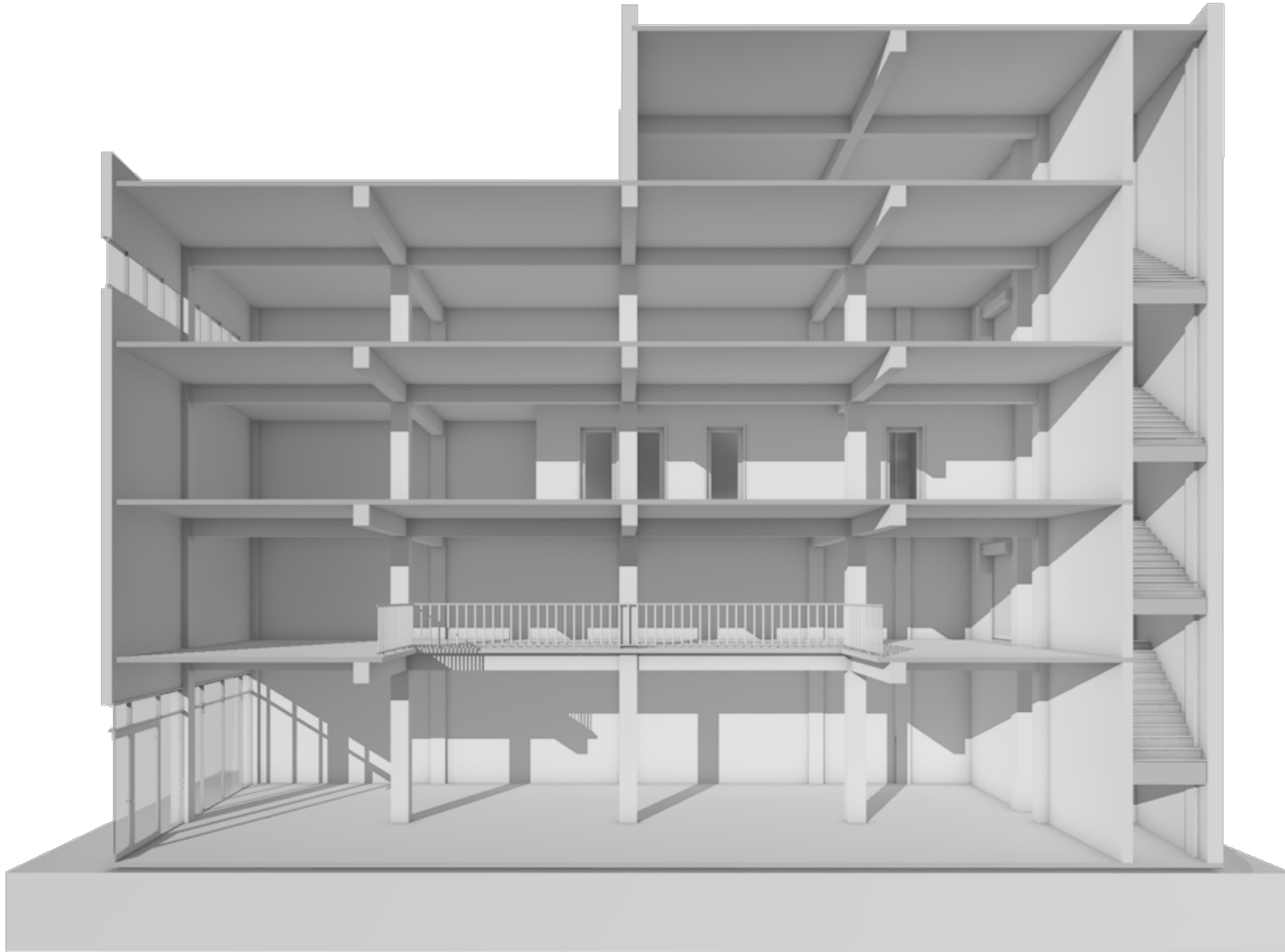


CORTE LONGITUDINAL



FACHADA PRINCIPAL

CORTE ESQUEMÁTICO



SIMBOLOGÍA Y NOTAS:

METRAJES:

TERRENO: 345.38 m²

CONSTRUCCIÓN: 1428.61m²

- *PB: 345.38 m²
- *N1: 286.70 m²
- *N2: 337.02 m²
- *N3: 337.02 m²
- *AZ: 122.49 m²

ID/Rev	Chid	Nombre del Cambio	Fecha

INMUEBLE:

**LOCAL
MÉXICO- TACUBA**

DIRECCIÓN:

Calz México-Tacuba 624, Popotla, Miguel Hidalgo, 11400 Ciudad de México, CDMX

CLIENTE:

**GRUPO INMOBILIARIO
JYSA**

FECHA: FEBRERO	PLANO: CORTE
REALIZADO POR: Arq. César Ocampo	

	ESCALA: 1:120
	CLAVE: A-07