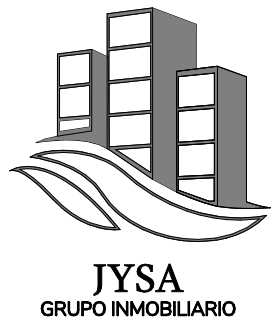
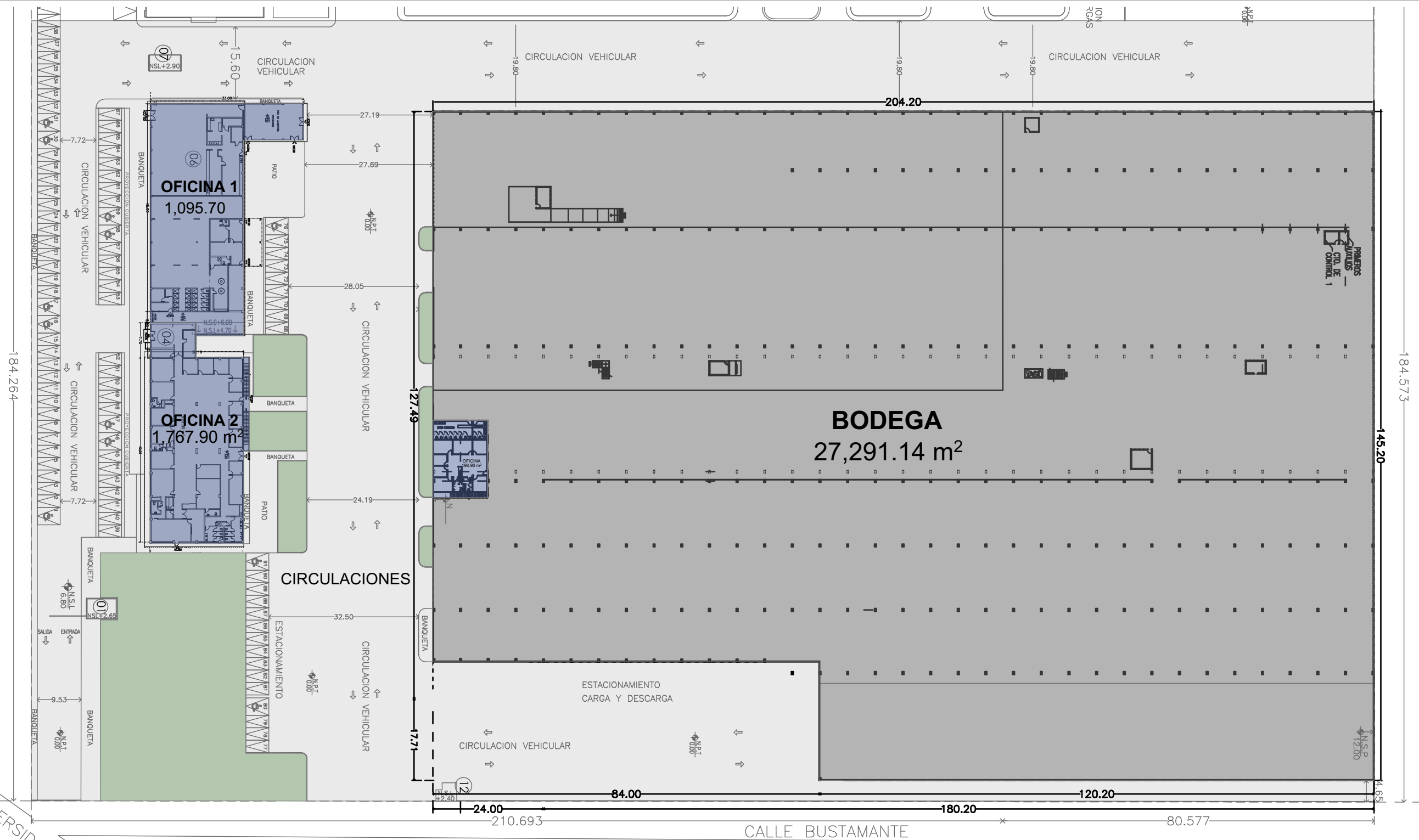


BODEGA MONTERREY



Avenida Universidad 1011, Col. Casa Bella, Mpio
San Nicolas de los Garza, C.P. 66428, N.L.





INMUEBLE:
BODEGA MONTERREY

DIRECCIÓN:
Avenida Universidad 1011, Col. Casa Bella, Mpio San Nicolas de los Garza, C.P. 66428, N.L.

CLIENTE:
GRUPO INMOBILIARIO JYSA

METRAJES:

- TERRENO: 49,327.73 m²
- CONSTRUCCIÓN: 33,017.49 m²
- RENTABLE: 33,017.49 m²
- DISPONIBLE: 33,017.49 m²

CUADRO DE ÁREAS

NIVEL	ESTACIONAMIENTO	ÁREA VERDE	BODEGA	OFICINA	RENTABLE	CONSTRUCCIÓN
NAVE 1	17,365.59	2,336.66	29,769.77	384.12	30,153.89	30,153.89
SÓTANO			2,478.63			
PLANTA BAJA			27,291.14	198.90		
NIVEL 1				185.22		
OFICINA 1				1,095.70	1,095.70	1,095.70
PLANTA BAJA				1,095.70		
OFICINA 2				1,767.90	1,767.90	1,767.90
PLANTA BAJA				923.39		
NIVEL 1				844.51		
TOTAL	17,365.59	2,336.66	29,769.77	3,247.72	33,017.49	33,017.49
TERRENO		49,327.73				



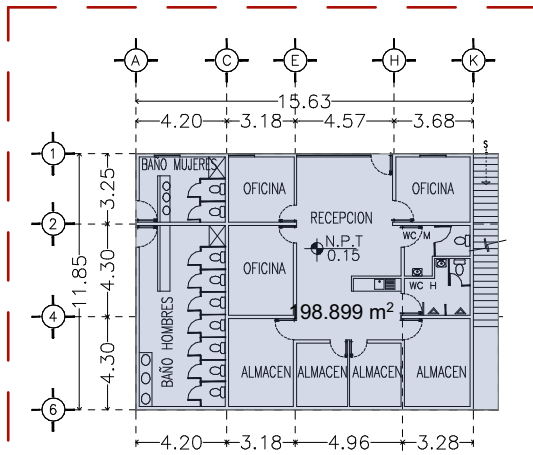
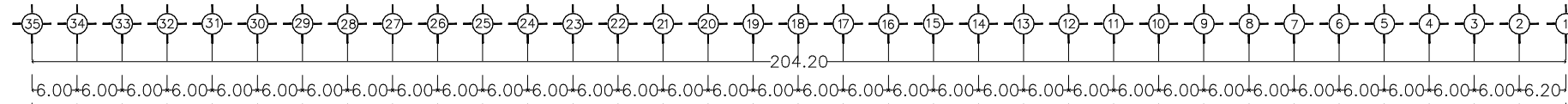
FECHA:
ABRIL 2024

PLANO:
PLANO DE CONJUNTO

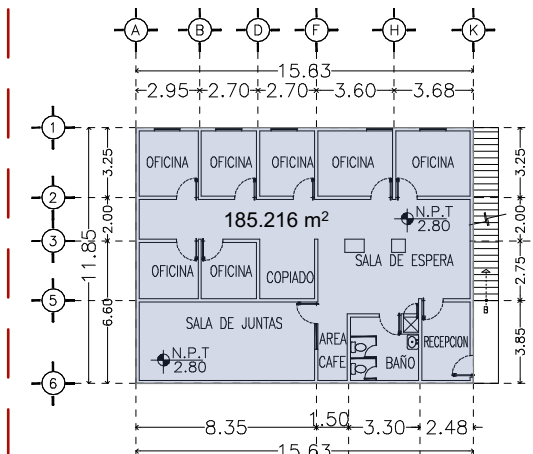
REALIZÓ:
Arq. César Ocampo Flores
Arq. Jazmín Mercado López

CLAVE:
A.02

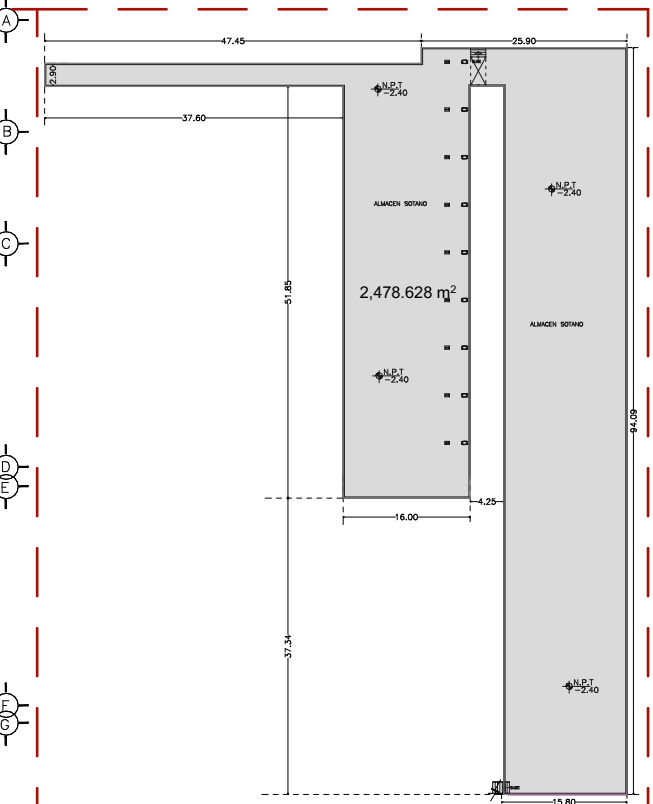
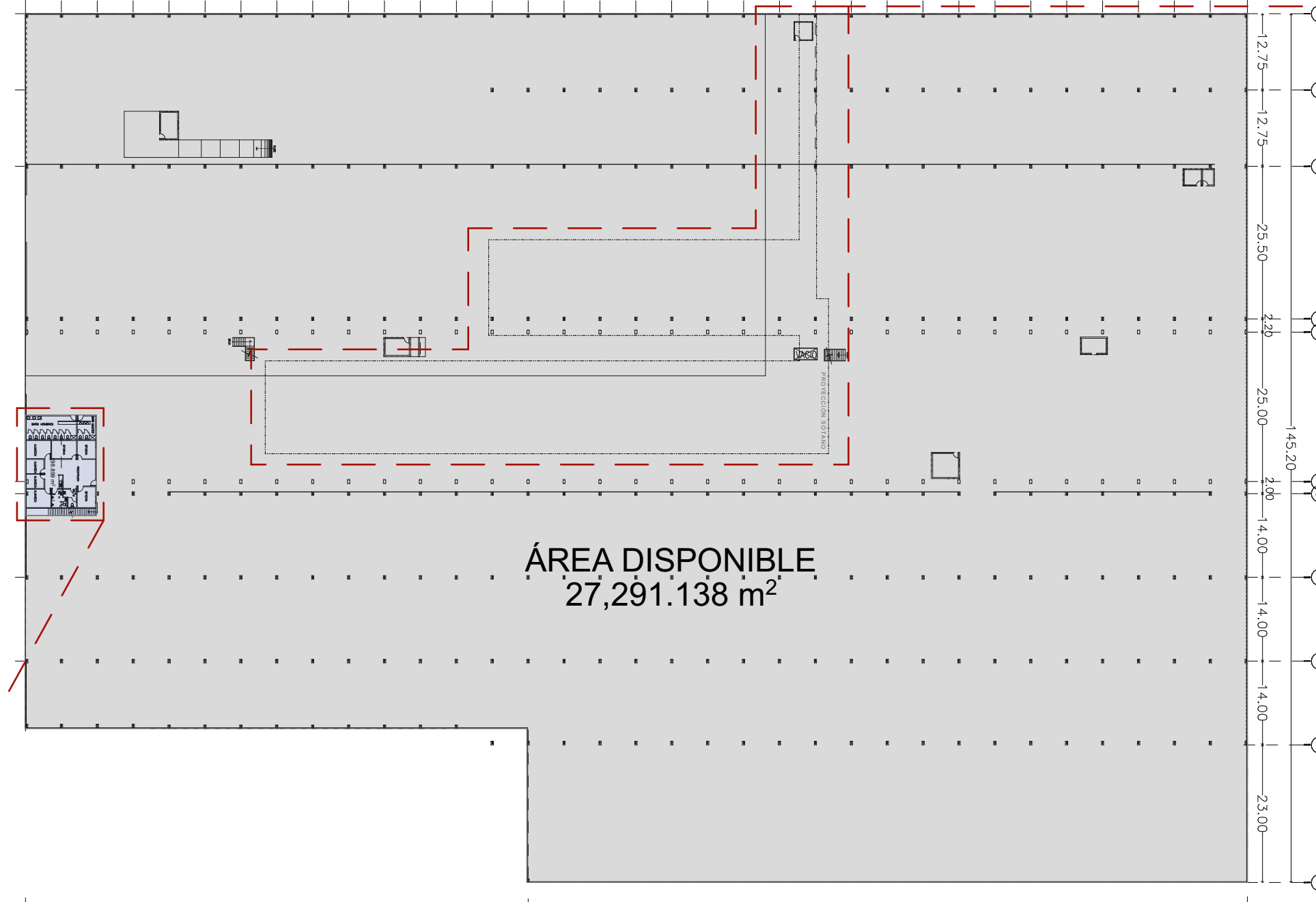
PLANTA BAJA NAVE



PLANTA BAJA | OFICINA



NIVEL 1 | OFICINA



PLANTA SÓTANO

ÁREA DISPONIBLE
27,291.138 m²



INMUEBLE:
BODEGA MONTERREY

DIRECCIÓN:
Avenida Universidad 1011, Col. Casa Bella, Mpio San Nicolas de los Garza, C.P. 66428, N.L.

CLIENTE:
GRUPO INMOBILIARIO JYSA

METRAJES:

- TERRENO: 49,327.73 m²
- CONSTRUCCIÓN: 33,017.49 m²
- RENTABLE: 33,017.49 m²
- DISPONIBLE: 33,017.49 m²

CUADRO DE ÁREAS

NIVEL	ESTACIONAMIENTO	ÁREA VERDE	BODEGA	OFICINA	RENTABLE	CONSTRUCCIÓN
NAVE 1	17,365.59	2,338.66	29,769.77	384.12	30,153.89	30,153.89
SÓTANO			2,478.63			
PLANTA BAJA			27,291.14	198.90		
NIVEL 1				185.22		
OFICINA 1				1,095.70	1,095.70	1,095.70
PLANTA BAJA				1,095.70		
OFICINA 2				1,767.90	1,767.90	1,767.90
PLANTA BAJA				923.39		
NIVEL 1				844.51		
TOTAL	17,365.59	2,338.66	29,769.77	3,247.72	33,017.49	33,017.49
TERRENO		49,327.73				



FECHA:
ABRIL 2024

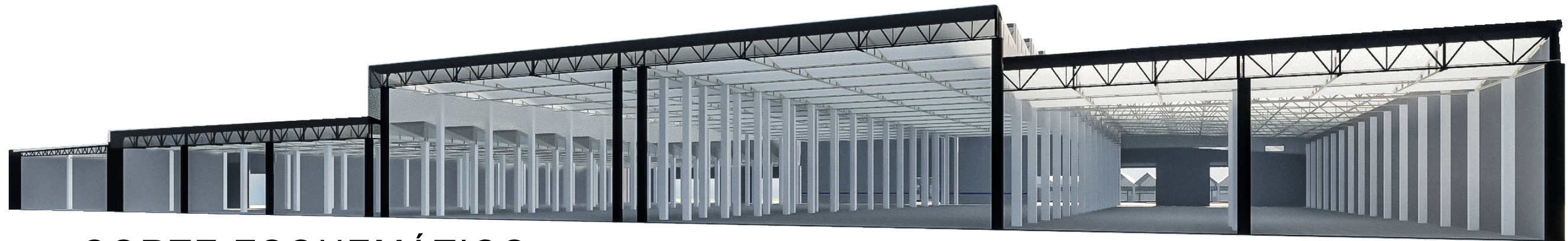
PLANO:
PLANTA NAVE 1

REALIZÓ:
Arq. César Ocampo Flores
Arq. Jazmín Mercado López

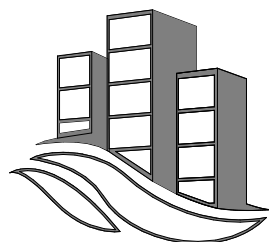
CLAVE:
A.03



FACHADA
NAVE 1



CORTE ESQUEMÁTICO
NAVE 1



JYSA
GRUPO INMOBILIARIO

INMUEBLE:

BODEGA MONTERREY

DIRECCIÓN:

Avenida Universidad 1011, Col. Casa Bella, Mpio San Nicolas de los Garza, C.P. 66428, N.L.

CLIENTE:

**GRUPO INMOBILIARIO
JYSA**

METRAJES:

-TERRENO:
49,327.73 m²

-CONSTRUCCIÓN:
33,017.49 m²

-RENTABLE:
33,017.49 m²

-DISPONIBLE:
33,017.49 m²

CUADRO DE ÁREAS

NIVEL	ESTACIONAMIENTO	ÁREA VERDE	BODEGA	OFICINA	RENTABLE	CONSTRUCCIÓN
NAVE 1	17,365.59	2,338.66	29,769.77	384.12	30,153.89	30,153.89
SÓTANO			2,478.63			
PLANTA BAJA			27,291.14	198.90		
NIVEL 1				185.22		
OFICINA 1				1,095.70	1,095.70	1,095.70
PLANTA BAJA				1,095.70		
OFICINA 2				1,767.90	1,767.90	1,767.90
PLANTA BAJA				923.39		
NIVEL 1				844.51		
TOTAL	17,365.59	2,338.66	29,769.77	3,247.72	33,017.49	33,017.49
TERRENO		49,327.73				



FECHA:

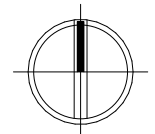
ABRIL 2024

PLANO:

**CORTES
NAVE 1**

REALIZÓ:

Arq. César Ocampo Flores
Arq. Jazmín Mercado López

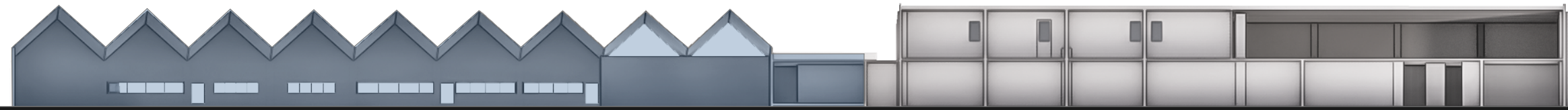
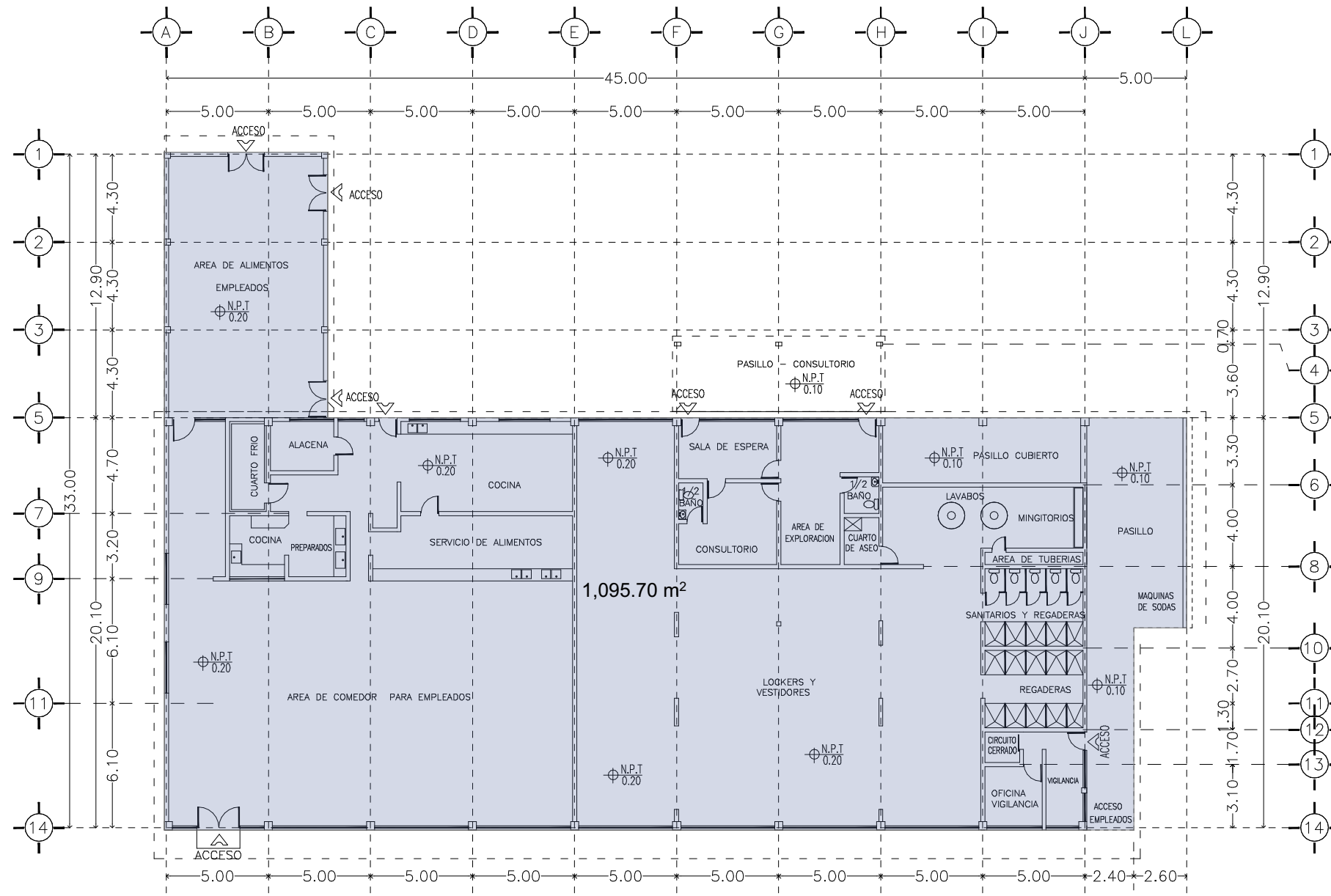


CLAVE:

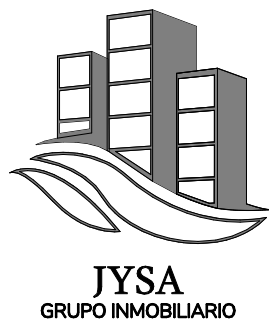
A.04

PLANTA BAJA

OFICINA 1



CORTE ESQUEMÁTICO



INMUEBLE:
BODEGA MONTERREY

DIRECCIÓN:
 Avenida Universidad 1011, Col. Casa Bella, Mpio San Nicolas de los Garza, C.P. 66428, N.L.

CLIENTE:
GRUPO INMOBILIARIO JYSA

METRAJES:

- TERRENO: 49,327.73 m²
- CONSTRUCCIÓN: 33,017.49 m²
- RENTABLE: 33,017.49 m²
- DISPONIBLE: 33,017.49 m²

CUADRO DE ÁREAS

NIVEL	ESTACIONAMIENTO	ÁREA VERDE	BODEGA	OFICINA	RENTABLE	CONSTRUCCIÓN
NAVE 1	17,365.59	2,338.66	29,769.77	384.12	30,153.89	30,153.89
SÓTANO			2,478.63			
PLANTA BAJA			27,291.14	198.90		
NIVEL 1				185.22		
OFICINA 1				1,095.70	1,095.70	1,095.70
PLANTA BAJA				1,095.70		
OFICINA 2				1,767.90	1,767.90	1,767.90
PLANTA BAJA				1,767.90		
NIVEL 1				844.51		
TOTAL	17,365.59	2,338.66	29,769.77	3,247.72	33,017.49	33,017.49
TERRENO		49,327.73				



FECHA: ABRIL 2024

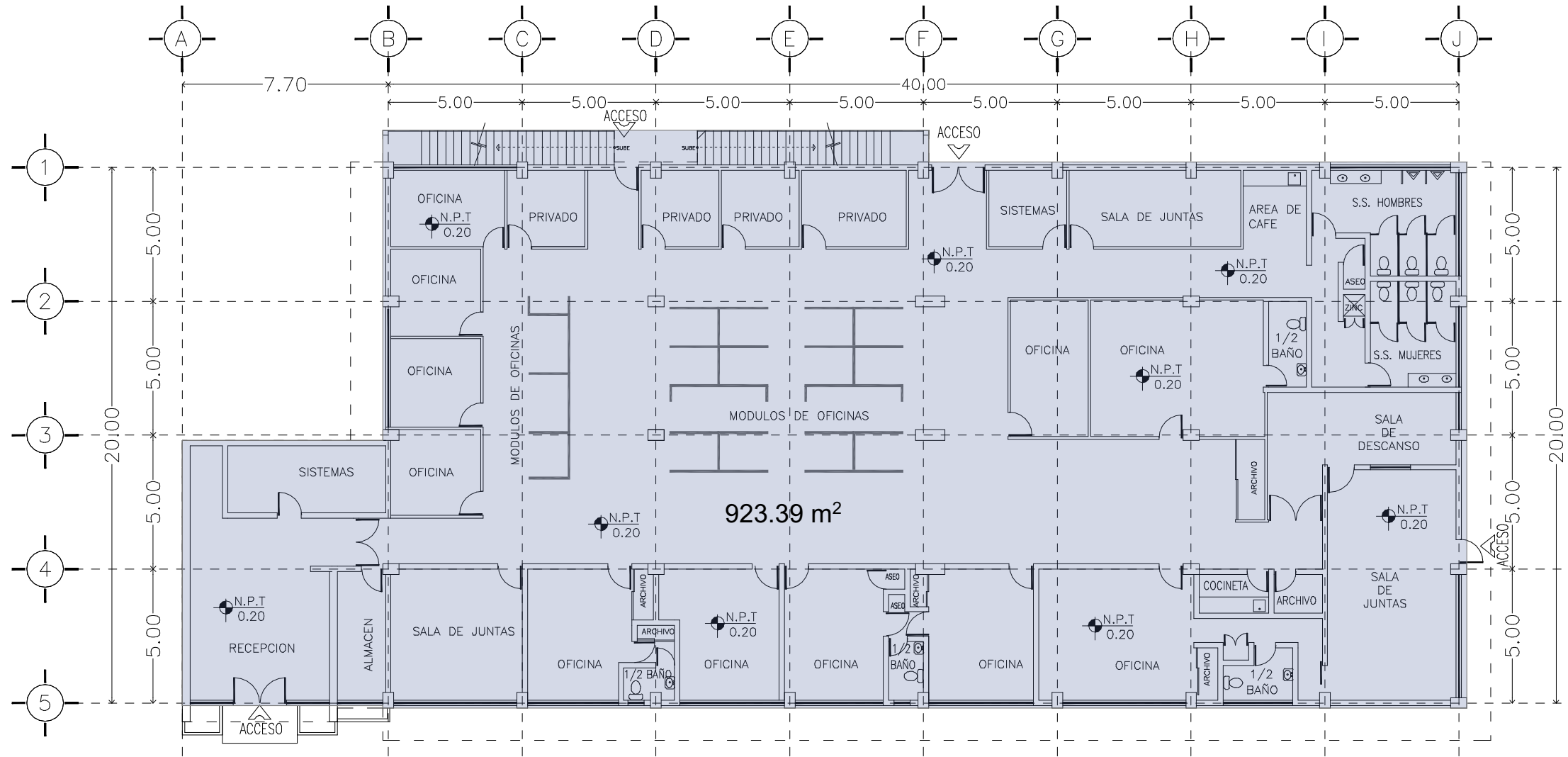
PLANO: OFICINA 1

REALIZÓ:
 Arq. César Ocampo Flores
 Arq. Jazmín Mercado López

CLAVE: A.05

PLANTA BAJA

OFICINA 2



CORTE ESQUEMÁTICO



INMUEBLE:
BODEGA MONTERREY

DIRECCIÓN:
 Avenida Universidad 1011, Col. Casa Bella, Mpio San Nicolas de los Garza, C.P. 66428, N.L.

CLIENTE:
GRUPO INMOBILIARIO JYSA

METRAJES:

- TERRENO: 49,327.73 m²
- CONSTRUCCIÓN: 33,017.49 m²
- RENTABLE: 33,017.49 m²
- DISPONIBLE: 33,017.49 m²

CUADRO DE ÁREAS

NIVEL	ESTACIONAMIENTO	ÁREA VERDE	BODEGA	OFICINA	RENTABLE	CONSTRUCCIÓN
NAVE 1	17,365.59	2,336.66	29,769.77	384.12	30,153.89	30,153.89
SÓTANO			2,478.63			
PLANTA BAJA			27,291.14	198.90		185.22
NIVEL 1				1,095.70	1,095.70	1,095.70
OFICINA 1				1,095.70		
PLANTA BAJA				1,095.70		
OFICINA 2				1,767.90	1,767.90	1,767.90
PLANTA BAJA				923.39		
NIVEL 1				844.51		
TOTAL	17,365.59	2,336.66	29,769.77	3,247.72	33,017.49	33,017.49
TERRENO		49,327.73				



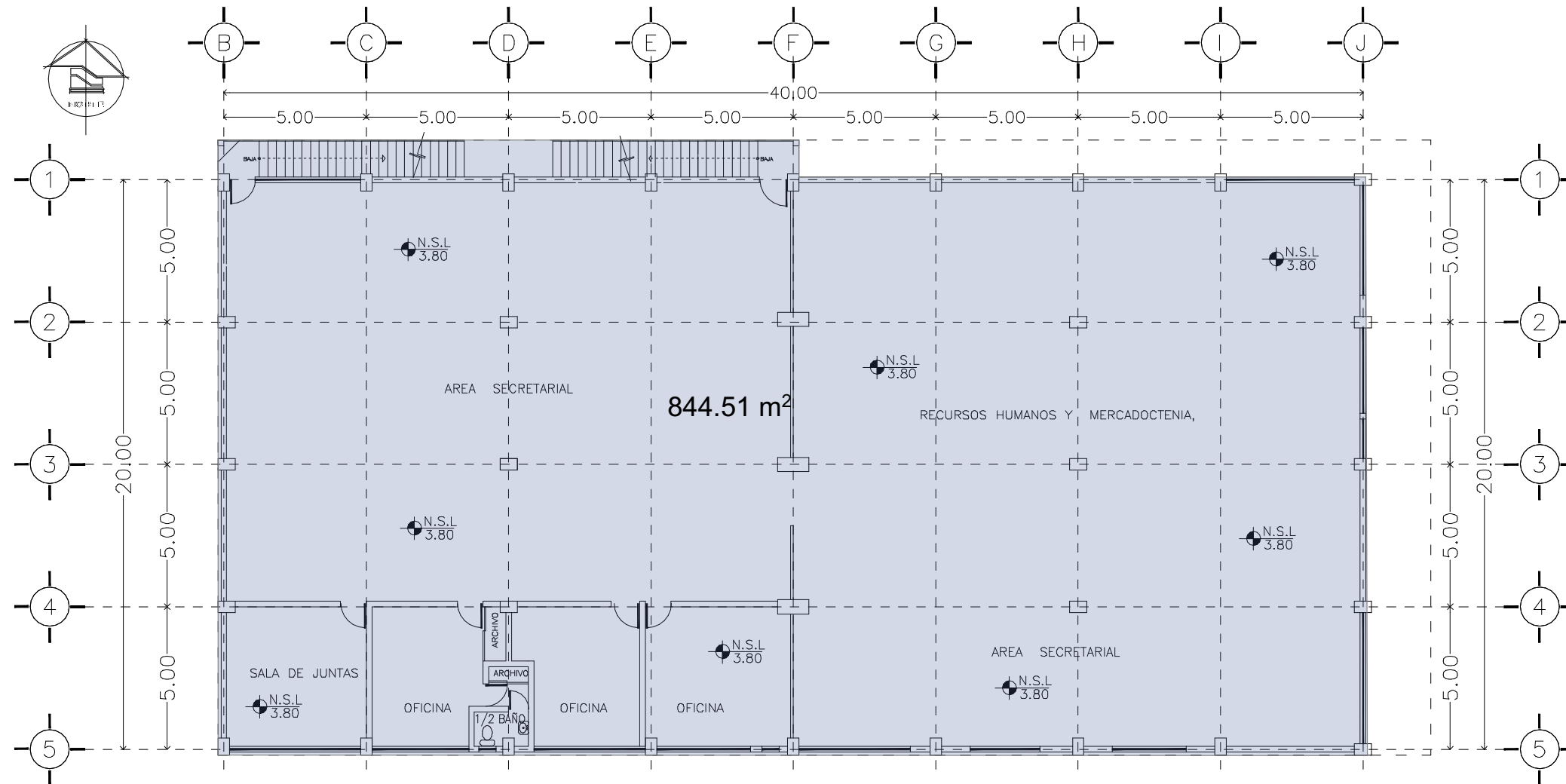
FECHA: ABRIL 2024

REALIZÓ: Arq. César Ocampo Flores
Arq. Jazmín Mercado López

CLAVE: **A.06**

NIVEL 1

OFICINA 2



CORTE ESQUEMÁTICO



INMUEBLE:
BODEGA MONTERREY

DIRECCIÓN:
Avenida Universidad 1011, Col. Casa Bella, Mpio San Nicolas de los Garza, C.P. 66428, N.L.

CLIENTE:
GRUPO INMOBILIARIO JYSA

METRAJES:

- TERRENO: 49,327.73 m²
- CONSTRUCCIÓN: 33,017.49 m²
- RENTABLE: 33,017.49 m²
- DISPONIBLE: 33,017.49 m²

CUADRO DE ÁREAS

NIVEL	ESTACIONAMIENTO	ÁREA VERDE	BODEGA	OFICINA	RENTABLE	CONSTRUCCIÓN
NAVE 1	17,365.59	2,338.66	29,769.77	384.12	30,153.89	30,153.89
SÓTANO			2,478.63	185.22		
PLANTA BAJA			27,291.14	198.90		
NIVEL 1				1,095.70	1,095.70	1,095.70
OFICINA 1				1,095.70		
PLANTA BAJA				1,767.90	1,767.90	1,767.90
OFICINA 2				923.39		
PLANTA BAJA				844.51		
NIVEL 1						
TOTAL	17,365.59	2,338.66	29,769.77	3,247.72	33,017.49	33,017.49
TERRENO		49,327.73				

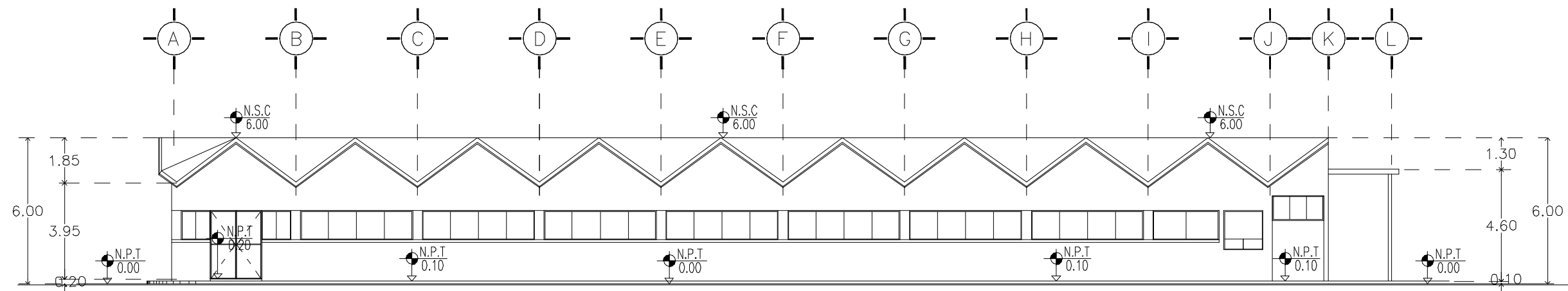


FECHA:
ABRIL 2024

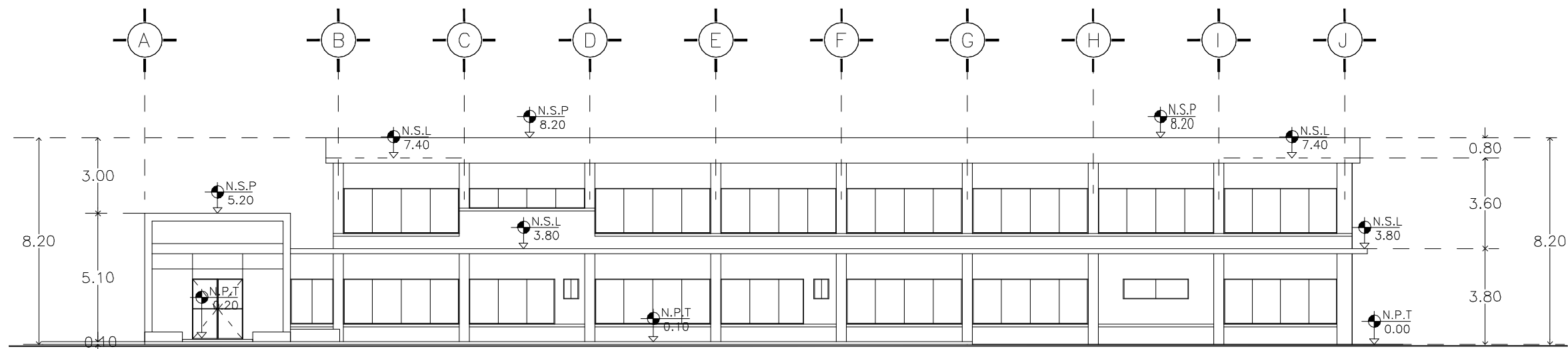
PLANO:
OFICINA 2
NIVEL 1

REALIZÓ:
Arq. César Ocampo Flores
Arq. Jazmín Mercado López

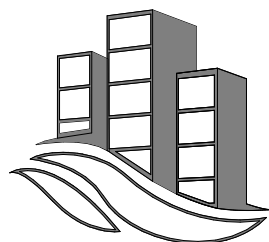
CLAVE:
A.07



FACHADA
OFICINA 1



FACHADA
OFICINA 2



JYSA
GRUPO INMOBILIARIO

INMUEBLE:

BODEGA MONTERREY

DIRECCIÓN:

Avenida Universidad 1011, Col. Casa Bella, Mpio San Nicolas de los Garza, C.P. 66428, N.L.

CLIENTE:

GRUPO INMOBILIARIO JYSA

METRAJES:

-TERRENO:
49,327.73 m²

-CONSTRUCCIÓN:
33,017.49 m²

-RENTABLE:
33,017.49 m²

-DISPONIBLE:
33,017.49 m²

CUADRO DE ÁREAS

NIVEL	ESTACIONAMIENTO	ÁREA VERDE	BODEGA	OFICINA	RENTABLE	CONSTRUCCIÓN
NAVE 1	17,365.59	2,338.66	29,769.77	384.12	30,153.89	30,153.89
SÓTANO			2,478.63			
PLANTA BAJA			27,291.14	198.90		
NIVEL 1				185.22		
OFICINA 1				1,095.70	1,095.70	1,095.70
PLANTA BAJA				1,095.70		
OFICINA 2				1,767.90	1,767.90	1,767.90
PLANTA BAJA				923.39		
NIVEL 1				844.51		
TOTAL	17,365.59	2,338.66	29,769.77	3,247.72	33,017.49	33,017.49
TERRENO		49,327.73				



FECHA:

ABRIL 2024

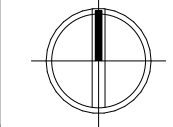
PLANO:

FACHADAS OFICINAS

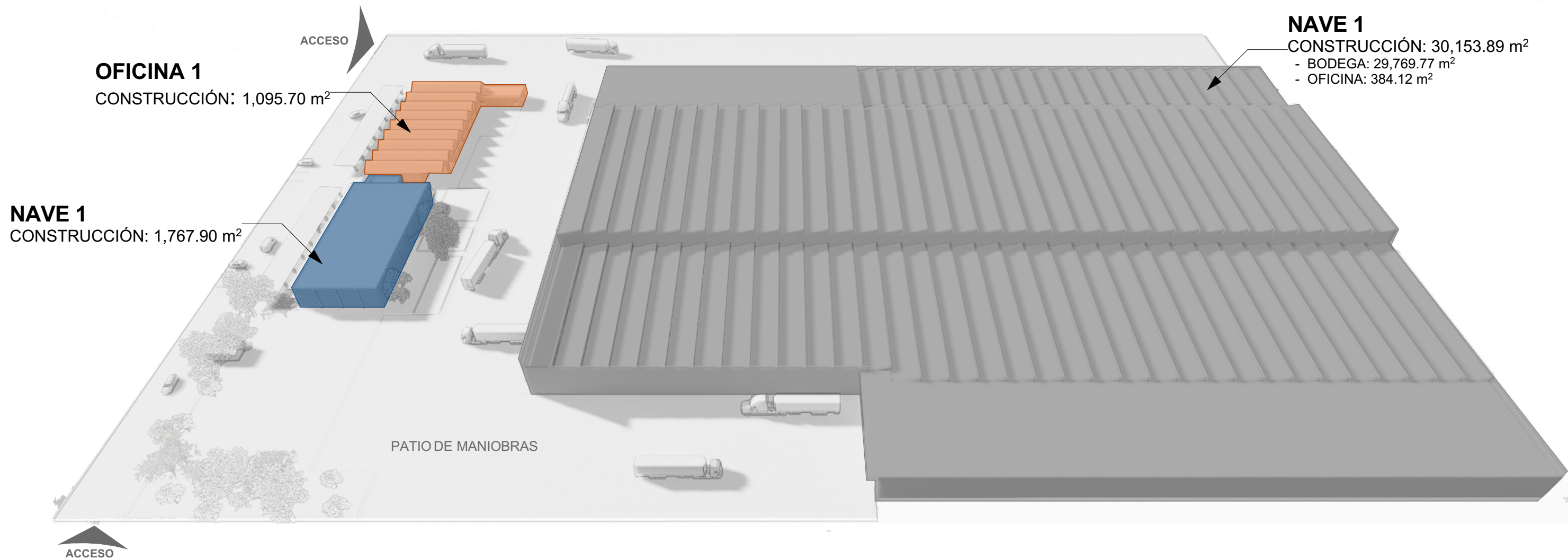
REALIZÓ:

Arq. César Ocampo Flores
Arq. Jazmín Mercado López

CLAVE:



A.08



ZONIFICACIÓN DIAGRAMA ESQUEMÁTICO



INMUEBLE:
BODEGA MONTERREY

DIRECCIÓN:
Avenida Universidad 1011, Col. Casa Bella, Mpio San Nicolas de los Garza, C.P. 66428, N.L.

CLIENTE:
GRUPO INMOBILIARIO JYSA

METRAJES:

- TERRENO: 49,327.73 m²
- CONSTRUCCIÓN: 33,017.49 m²
- RENTABLE: 33,017.49 m²
- DISPONIBLE: 33,017.49 m²

CUADRO DE ÁREAS

NIVEL	ESTACIONAMIENTO	ÁREA VERDE	BODEGA	OFICINA	RENTABLE	CONSTRUCCIÓN
NAVE 1	17,365.59	2,338.66	29,769.77	384.12	30,153.89	30,153.89
SÓTANO			2,478.63	198.90		
PLANTA BAJA			27,291.14	185.22		
NIVEL 1						
OFICINA 1				1,095.70	1,095.70	1,095.70
PLANTA BAJA				1,095.70		
OFICINA 2				1,767.90	1,767.90	1,767.90
PLANTA BAJA				923.39		
NIVEL 1				844.51		
TOTAL	17,365.59	2,338.66	29,769.77	3,247.72	33,017.49	33,017.49
TERRENO		49,327.73				



FECHA: ABRIL 2024

PLANO: VISTA 3D

REALIZO:
Arq. César Ocampo Flores
Arq. Jazmín Mercado López

CLAVE:
A.09