



nextel

OFICINAS CD. JUÁREZ

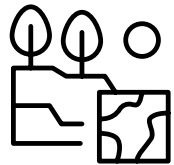


Grupo Inmobiliario Jysa, con más de 30 años de experiencia,
se distingue por su trayectoria en el sector. Está integrado por líderes con valores familiares y empresarios comprometidos en ofrecer los mejores inmuebles. Disponemos de propiedades en todo México, incluyendo edificios, oficinas, locales, centros comerciales, bodegas y terrenos.

CARACTERÍSTICAS

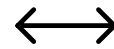
- Estacionamiento
- Uso de suelo oficinas
- Mantenimiento: 10%

PISO	m ²
1	554.00

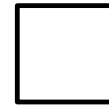


Terreno

2,980.00 m²



Disponible



554.00 m²



Construcción

4,210.00 m²



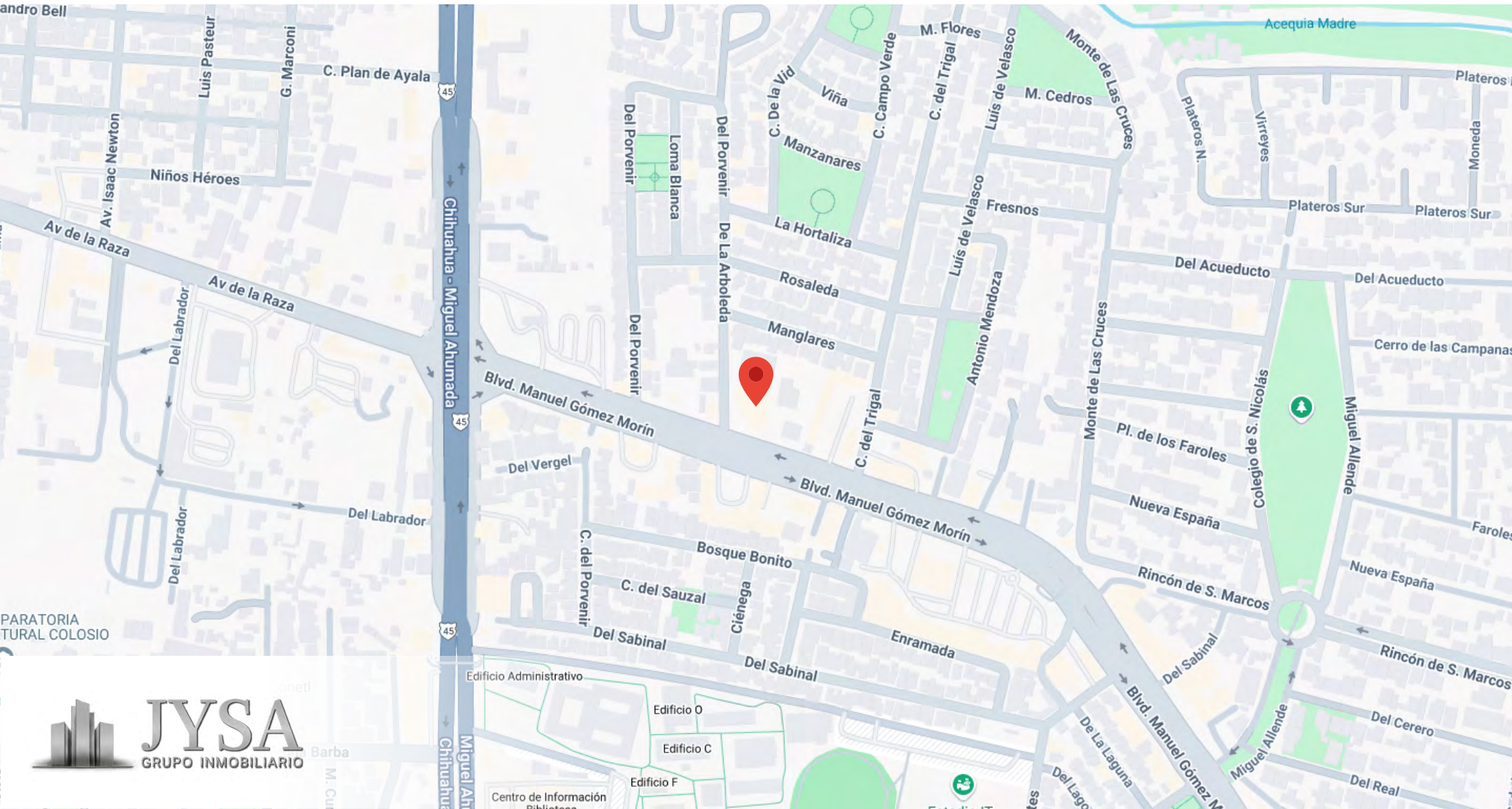
UBICACIÓN



[Clic aquí para ir a Google Maps](#)

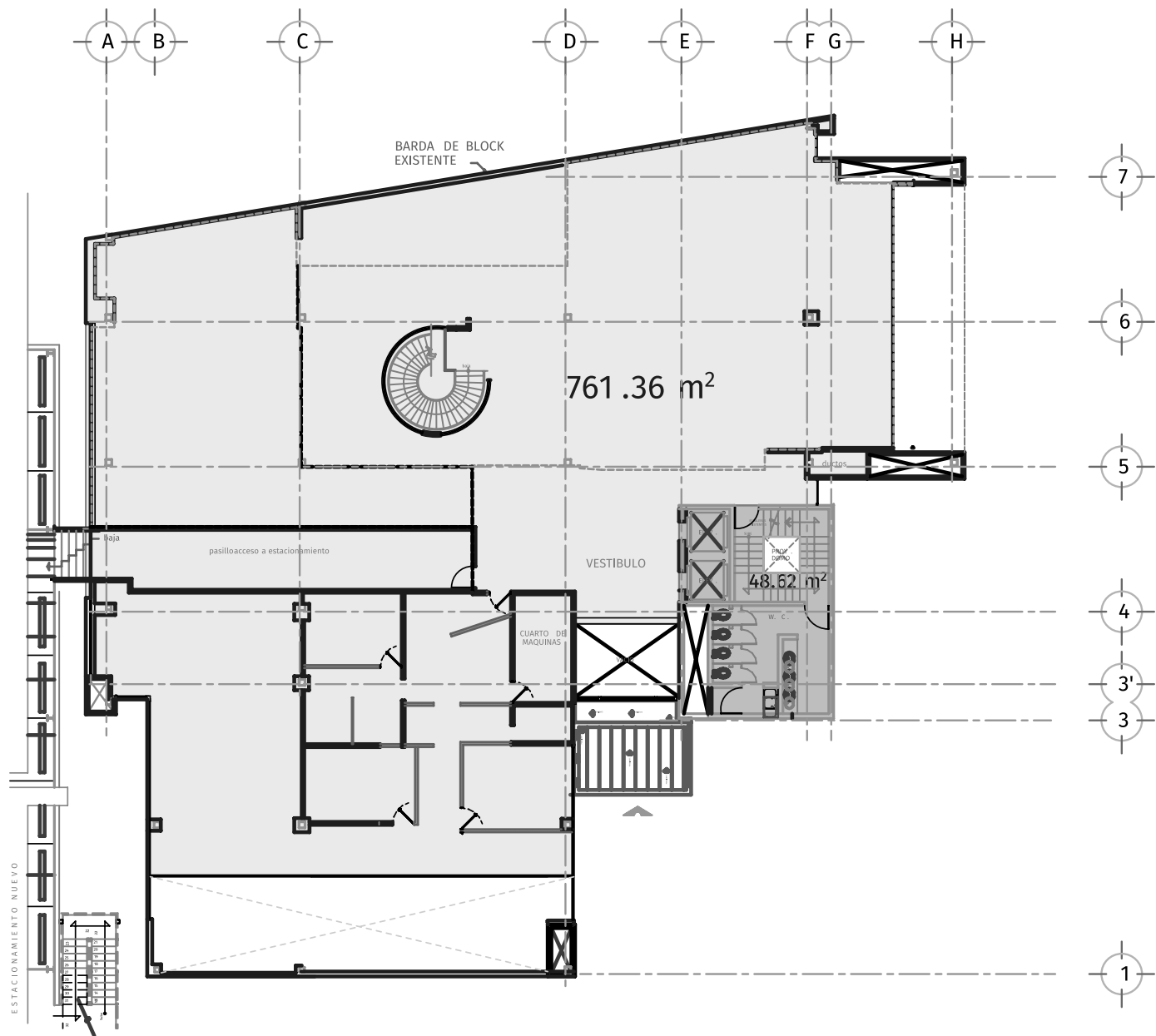


*Bldv. Gómez Morín No. 7045, Col. Rincones de Santa Rita,
Cd. Juárez, C.P. 32509, Chihuahua*



PARATORIA
TURAL COLOSIÓ













jysa.mx

