



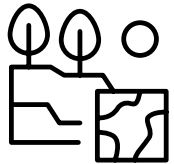
BODEGA IZTAPALAPA



Grupo Inmobiliario Jysa, con más de 30 años de experiencia,
se distingue por su trayectoria en el sector. Está integrado por líderes con valores familiares y empresarios comprometidos en ofrecer los mejores inmuebles. Disponemos de propiedades en todo México, incluyendo edificios, oficinas, locales, centros comerciales, bodegas y terrenos.

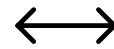
CARACTERÍSTICAS

- 3 pisos
- 18 estacionamientos disponibles
- Escaleras de servicio y de emergencia
- Baños por nivel
- Servicios: drenaje, luz, extintores, agua, voz y datos
- Uso de suelo industrial

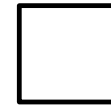


Terreno

1,286.58 m²



Disponible



1,949.11 m²



Construcción

1,949.11 m²



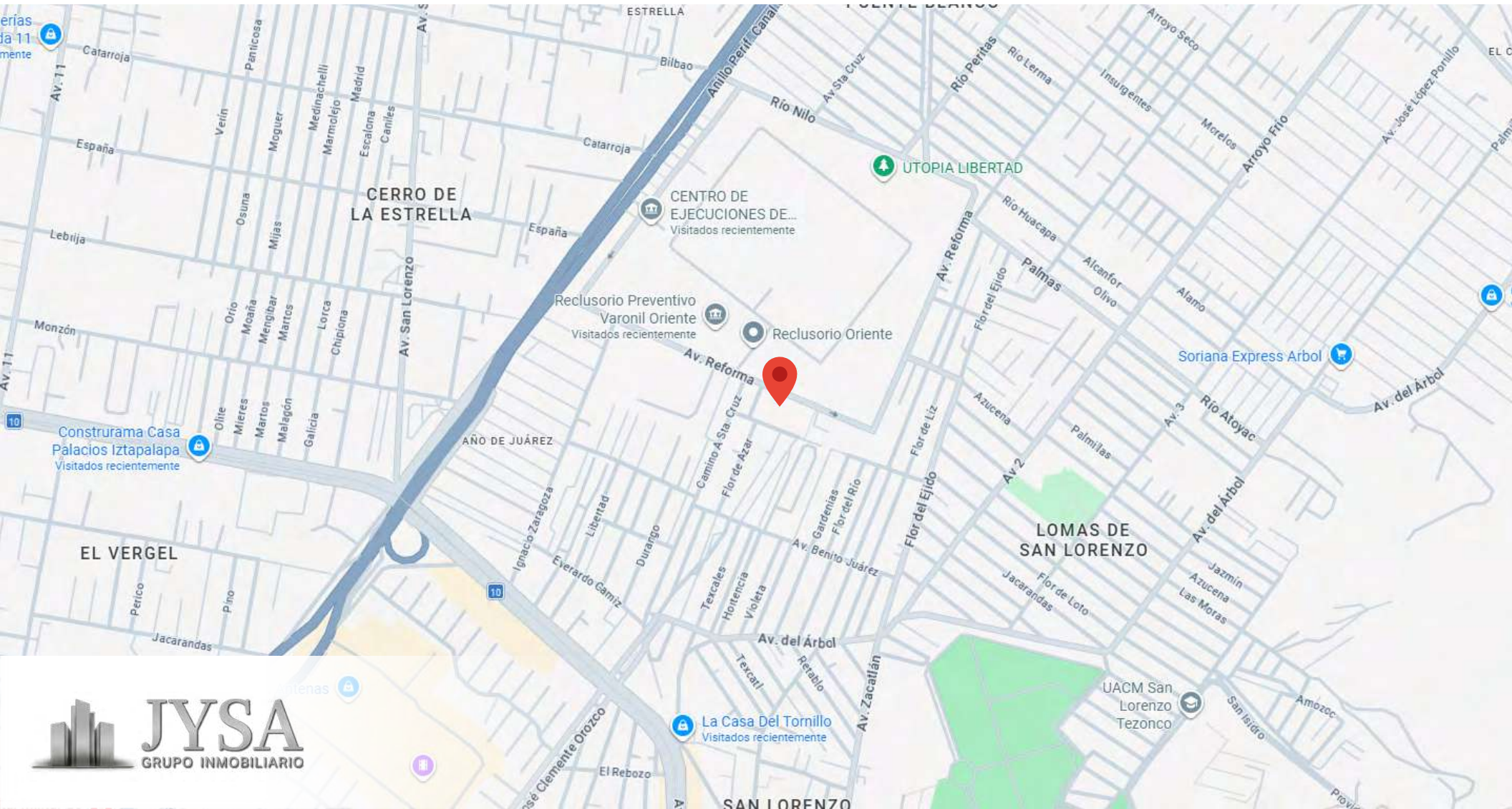
UBICACIÓN

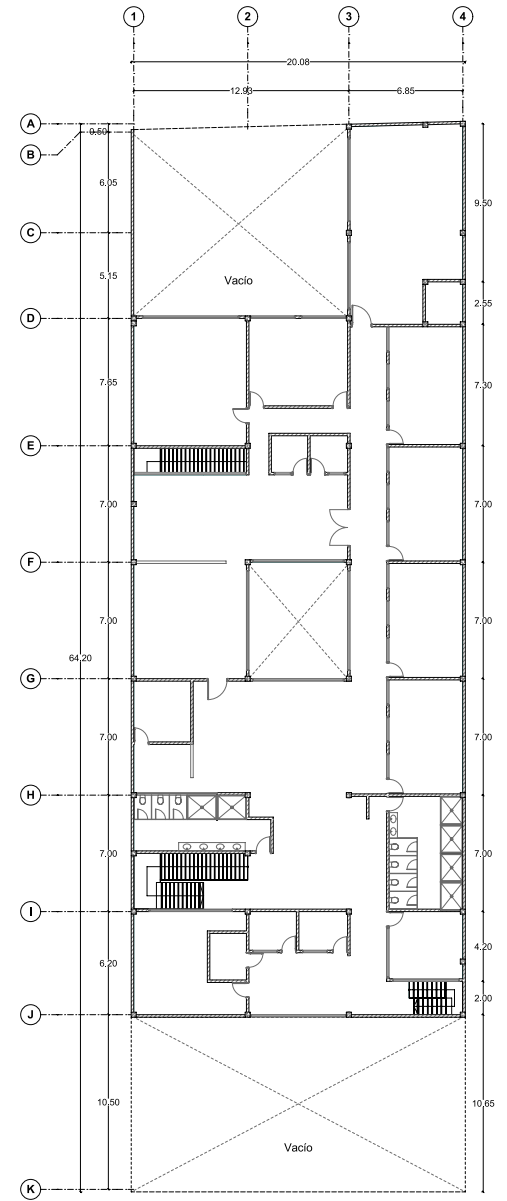
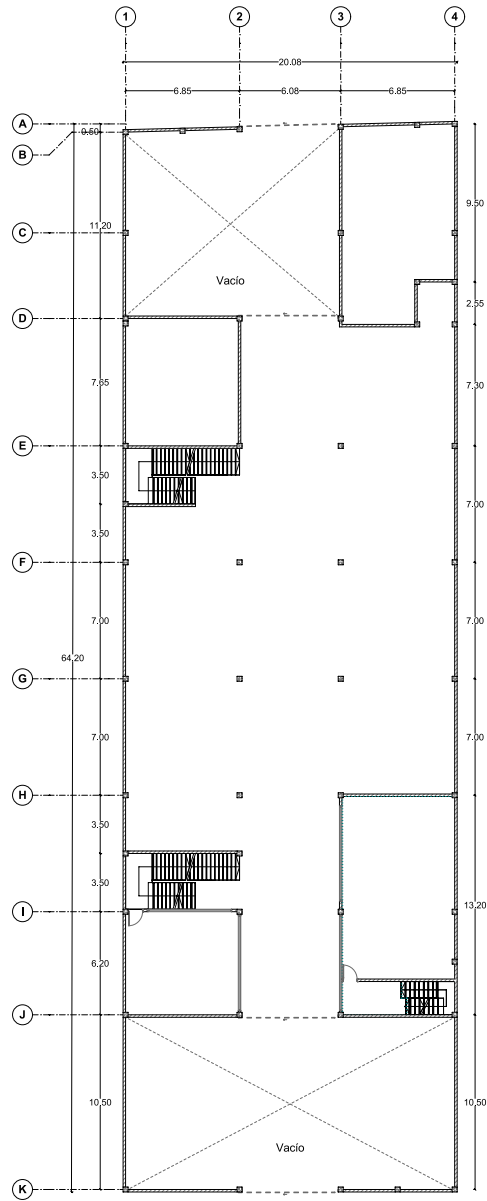
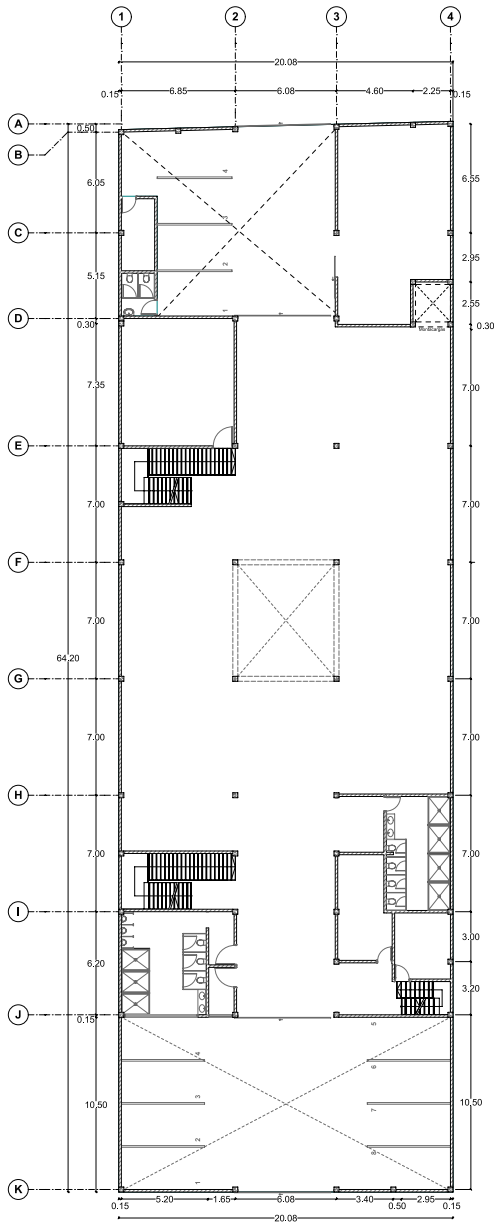


Clic aquí para ir a Google Maps



Av. Reforma 155, Lomas de San Lorenzo,
09780, CDMX, México











jysa.mx