



**EDIFICIO**  
**HOTEL INSURGENTES 389**

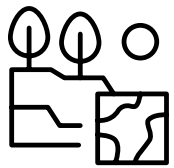


**Grupo Inmobiliario Jysa, con más de 30 años de experiencia,**  
se distingue por su trayectoria en el sector. Está integrado por líderes con valores familiares y empresarios comprometidos en ofrecer los mejores inmuebles. Disponemos de propiedades en todo México, incluyendo edificios, oficinas, locales, centros comerciales, bodegas y terrenos.

# CARACTERÍSTICAS

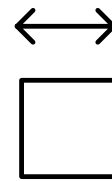
- 3 pisos
- Altura 3 metros

- Terrazas



Terreno

**772.42 m<sup>2</sup>**



45 habitaciones desde

**20 m<sup>2</sup> a 37m<sup>2</sup>**



Construcción

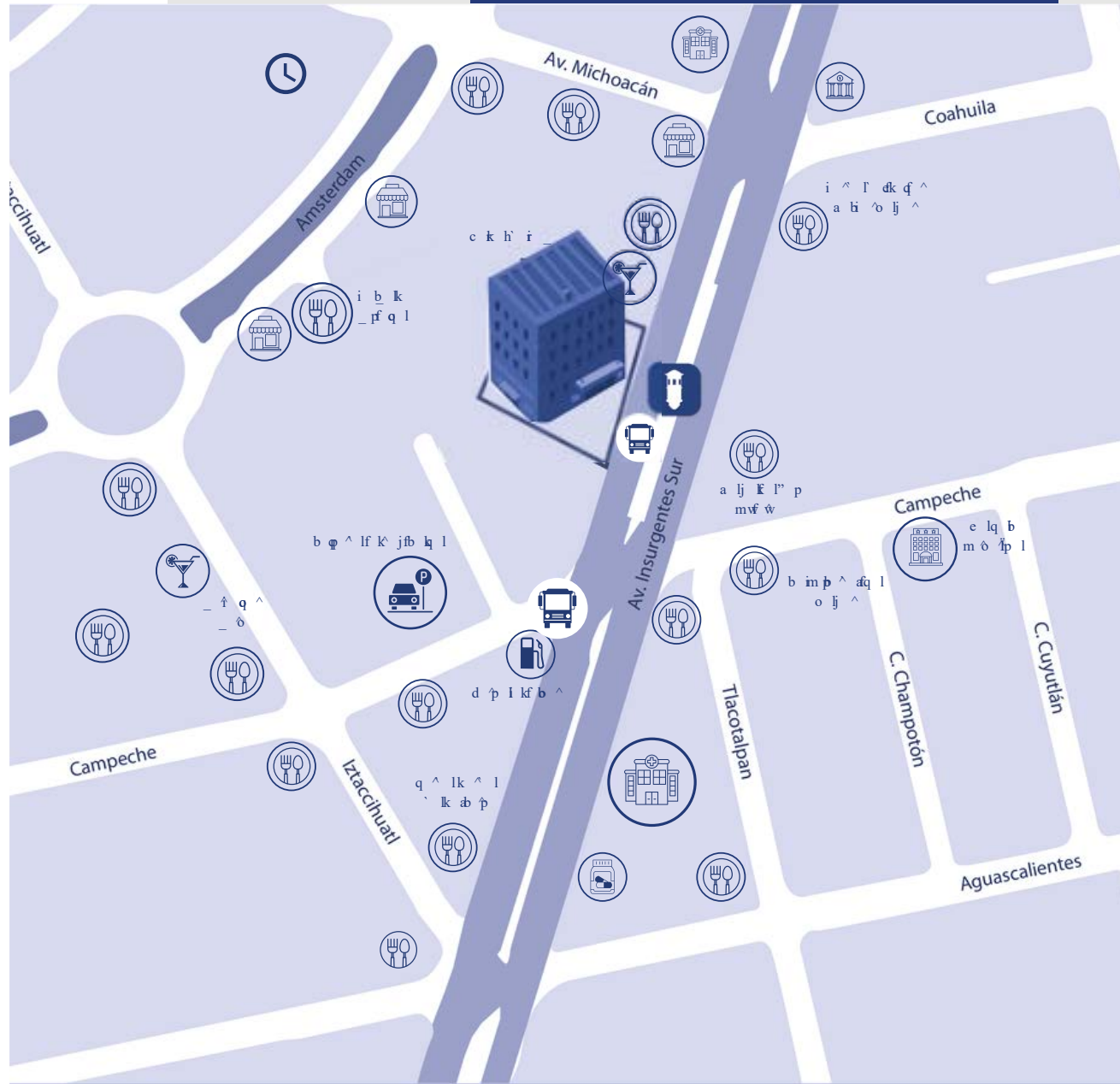
**1,971.72 m<sup>2</sup>**



# UBICACIÓN

Ubicado en Av. Insurgentes Sur 389,  
Hipódromo, Cuauhtémoc, 06100  
Ciudad de México, CDMX

- Zonas con mayor plusvalía
- Cerca de las avenidas más importantes
- Cerca de restaurantes, parques, y centros comerciales
- Frente a estación de Metrobús Campeche



# PROYECTO

- *Residencial proyecto con un diseño innovador y vanguardista*
- *Espacios únicos y confortables*
- *Lobby*
- *Suites desde 20m<sup>2</sup> con baño propio closet área de trabajo*
- *2 torres de departamentos*
- *3 pisos + área de servicios*
- *Excelentes amenidades*
- *Espacios de Co-Working*

*Bienvenido a una nueva experiencia de vivir*





DEJA DE SOÑAR Y  
**COMIENZA A  
VIVIR**



*Excelentes*

## **AMENIDADES**

*ESPACIOS QUE SIEMPRE  
ESTUVISTE BUSCANDO*

- *Locales Comerciales*
- *Conjunto de Espacios de Convivenciaal área libre*
- *Terrazas*
- *Comedor*
- *Alberca*
- *Cocina*
- *Lavandería*

# Jr. Suite

## 14 M<sup>2</sup>

- Tamaño de habitación: Desde 14m<sup>2</sup>-18m<sup>2</sup>
- Ocupación: 2 huéspedes
- Espacios: Sala de estar separada de la habitación, closet, baño con lavabo, regadera, mesa de trabajo
- Detalles: Aire acondicionado, 1 TV
- Cama: 1 cama king size



# Suite Doble

## 20M<sup>2</sup>

- *Tamaño de habitación: Desde 20m<sup>2</sup> - 25m<sup>2</sup>*
- *Ocupación: 2 huéspedes*
- *Espacios: Closet, baño con lavabo, regadera, mesa de trabajo.*
- *Detalles: Aire acondicionado, TV*
- *Cama: 1 cama king size*



# Master Suite

## 32M<sup>2</sup>

- *Tamaño de Habitación: Desde 30m<sup>2</sup>-37m<sup>2</sup>*
- *Ocupación: 2 huéspedes*
- *Espacios: Sala de estar separada de la habitación, closet, baño con lavabo, regadera, mesa de trabajo.*
- *Detalles: Aire acondicionado, 2 TV*
- *Cama: 1 cama king size*



**3 Niveles**

*2 TORRES*







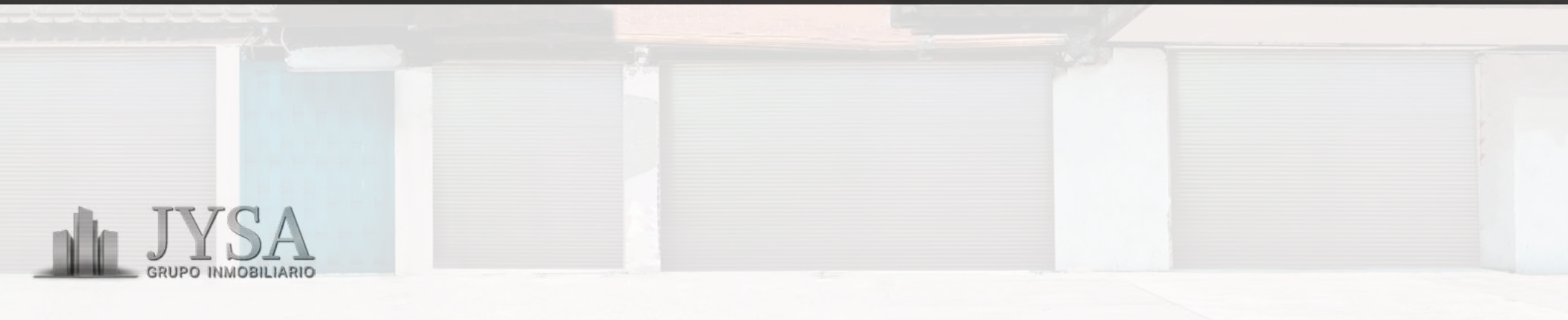








# SHOWRROM





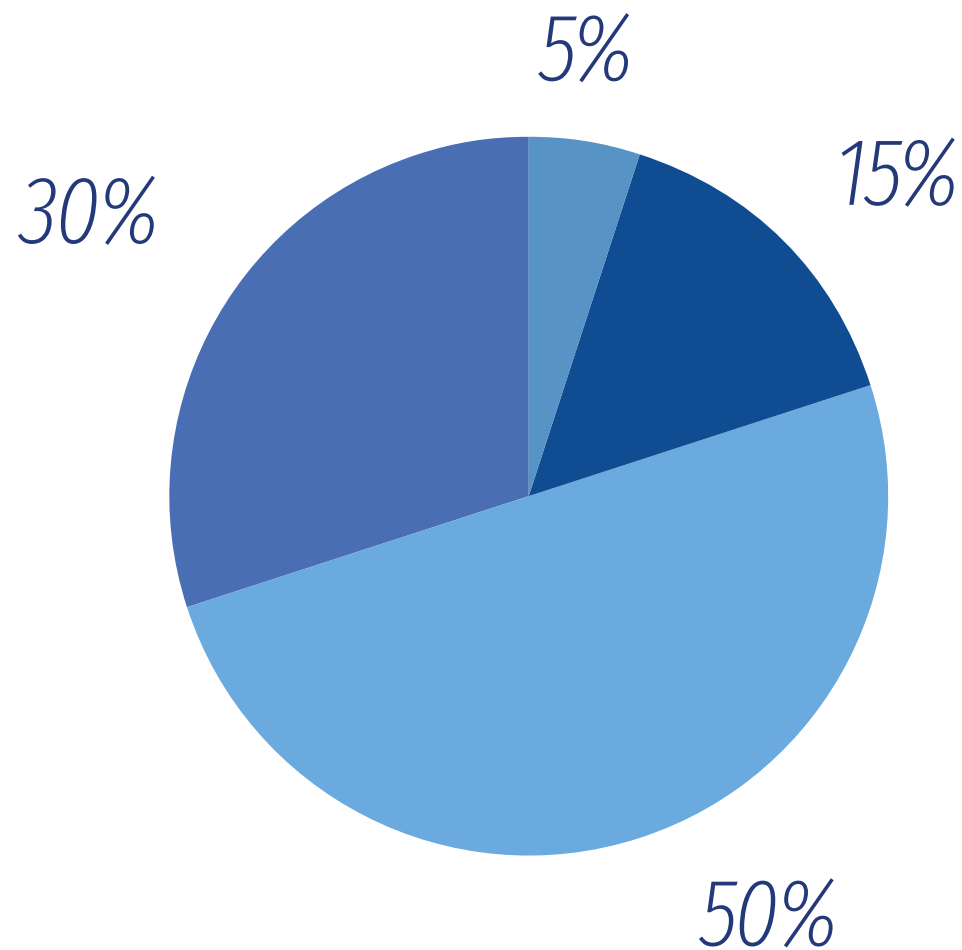






# Entorno

- 15% Vivienda
- 50% Empresarial
- 30% Comercial
- 5% Cultural

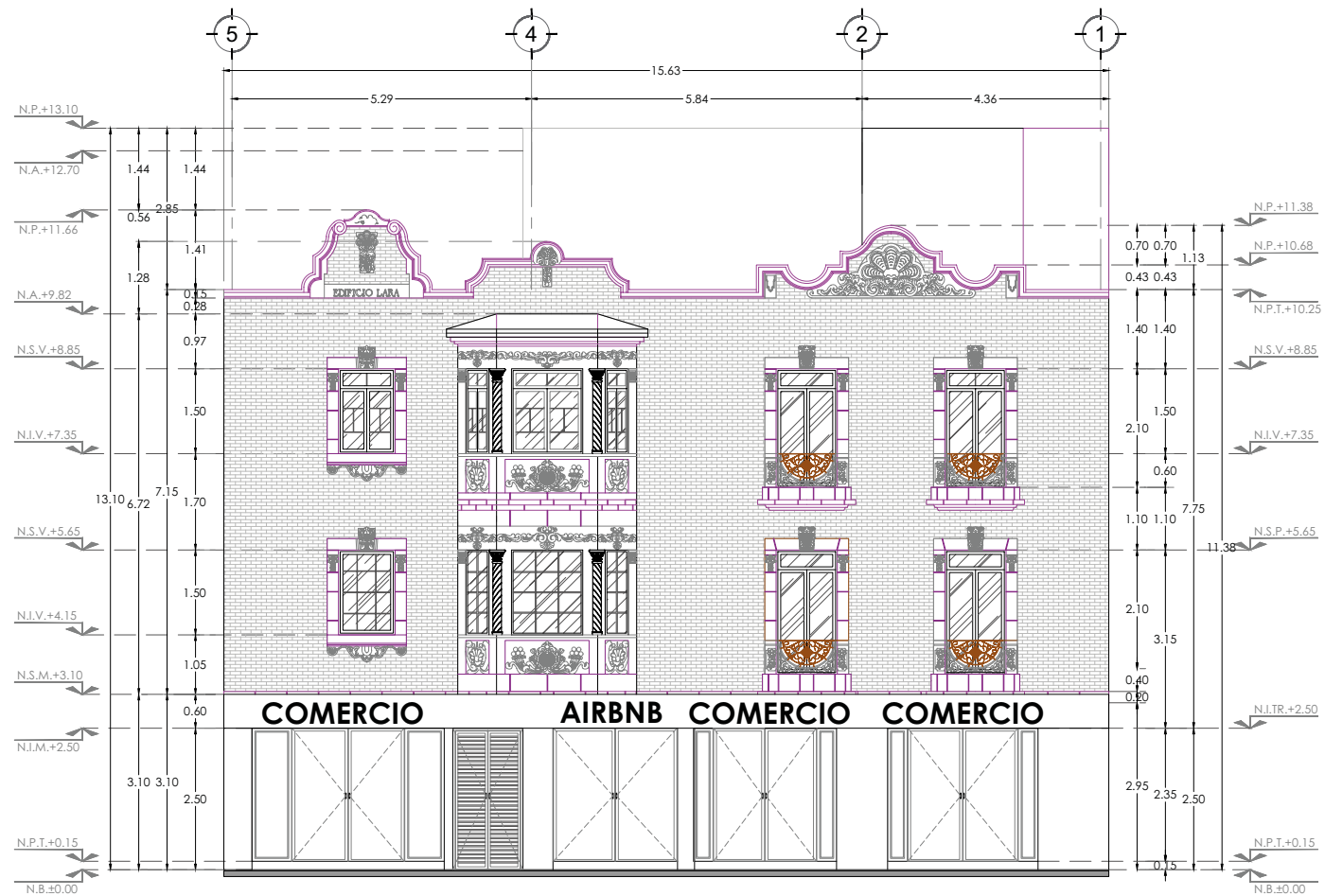


PB  
11 Suites

N1  
17 Suites

N2  
17 Suites

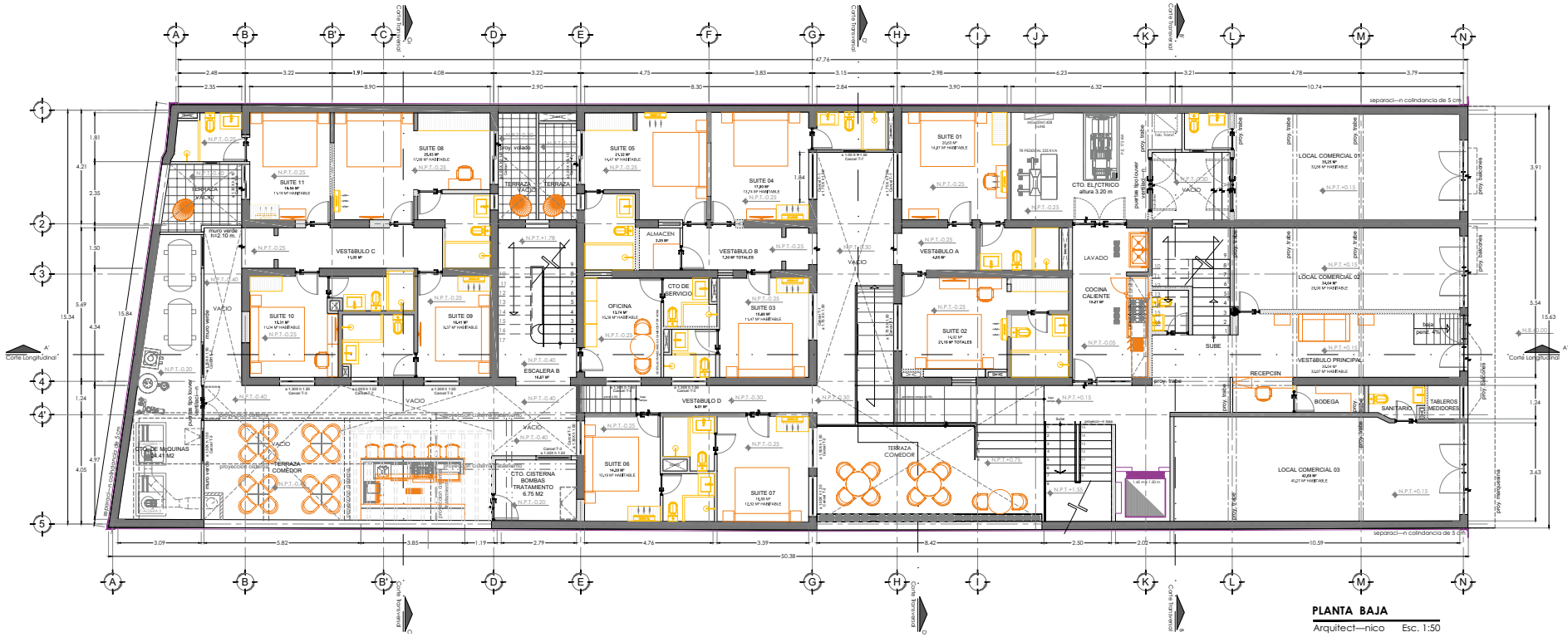
Total  
45 Suites



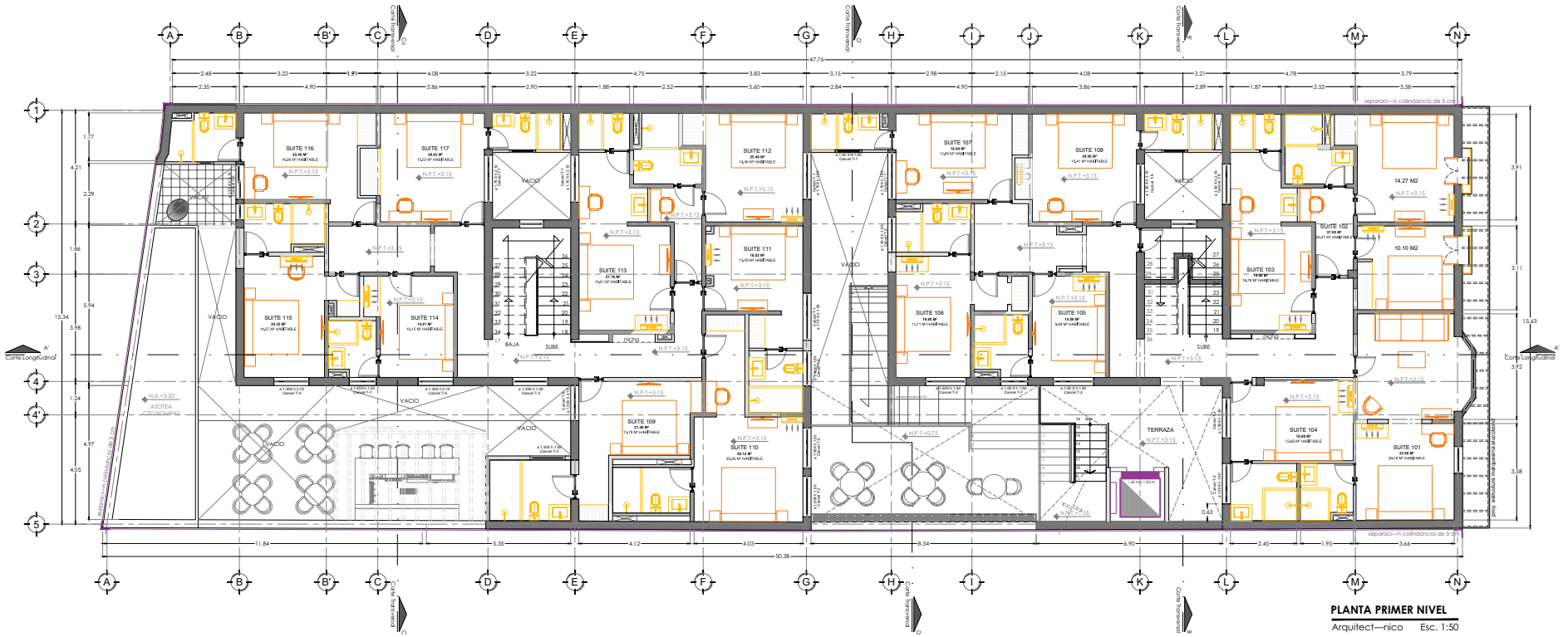
### FACHADA PRINCIPAL

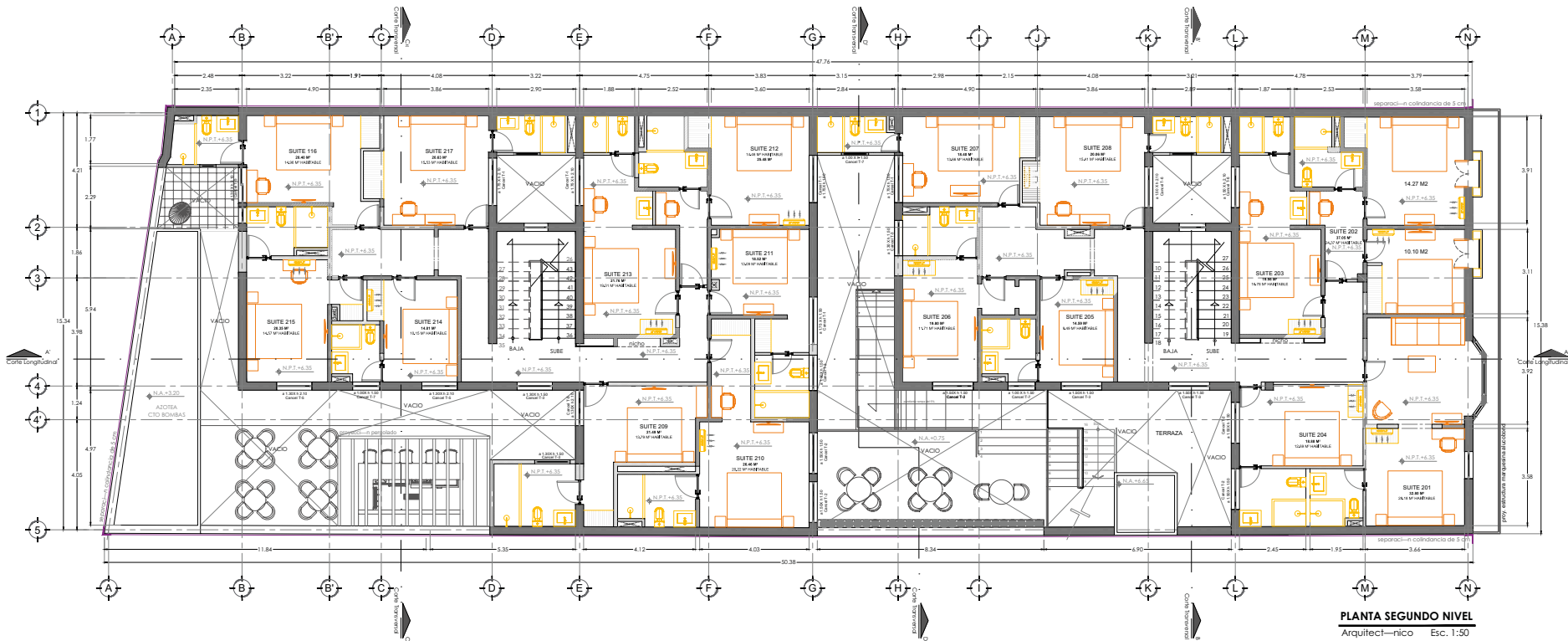
Estado Actual

Esc. 1:50



**PLANTA BAJA**  
Arquitect—nico Esc. 1:50









[jysa.mx](http://jysa.mx)

