

Corporativo
Periférico Sur 6677



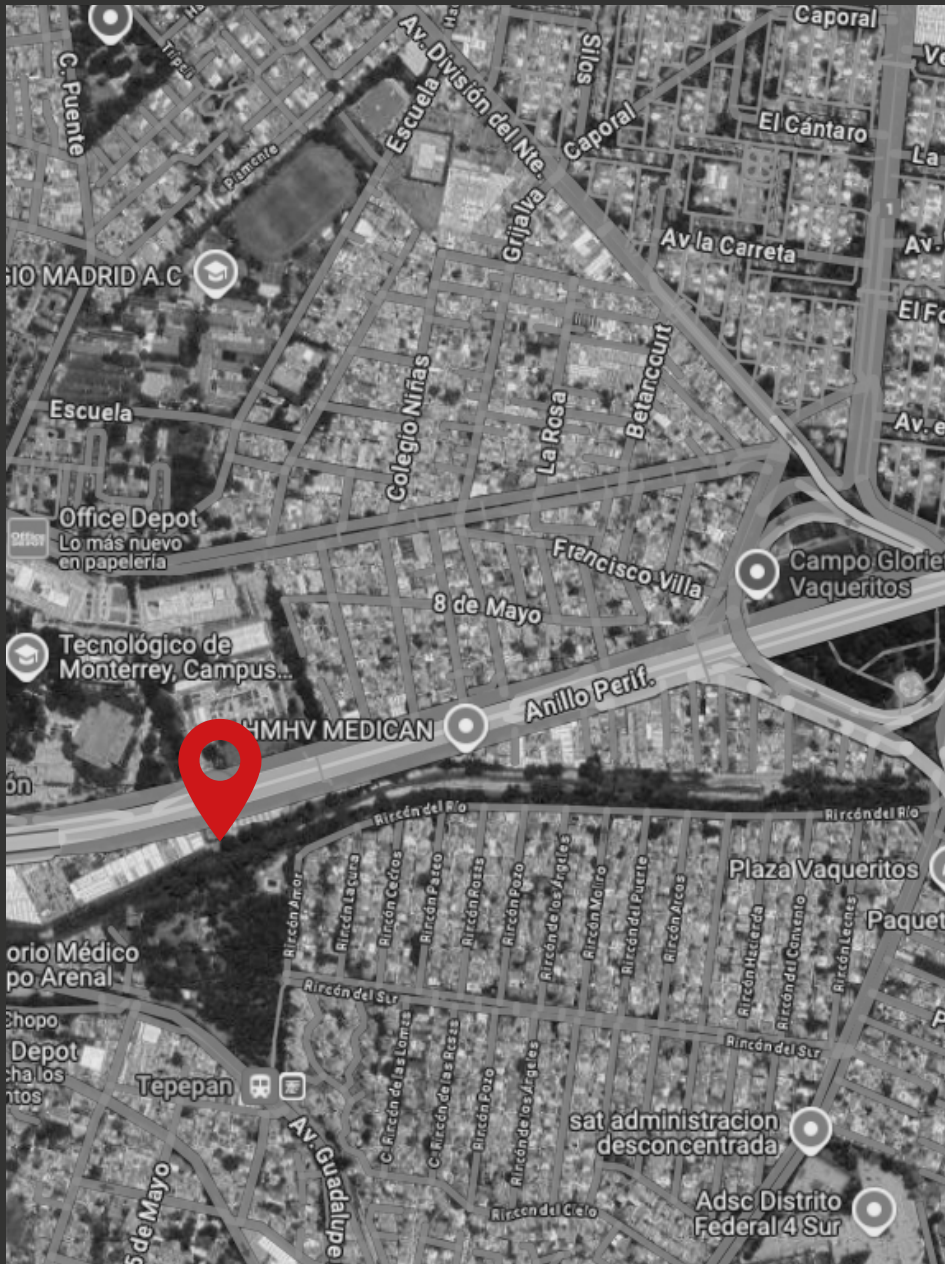
JYSA
GRUPO INMOBILIARIO



Características

- Pisos 7
- 2 elevadores para 7 personas
- Estacionamiento
- Uso de suelo mixto 162 disponible

Ventajas de la ubicación



Colonia: **Santa María Tepepan**
Alcaldía: **Xochimilco**

Vías cercanas:

- **Anillo Periférico**
- **Av. Guadalupe I. Ramírez**
- **Glorieta de Vaqueritos**
- **Canal de Miramontes**
- **Viaducto Tlalpan**



Anillo Perif. 6677, Santa María Tepepan, Xochimilco,
16020 Ciudad de México, CDMX

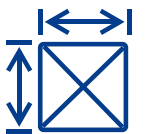
Metraje



Terreno
2,100.00 m²



Construcción
9,563.00 m²



Área Disponible
4,430.00 m²



PB







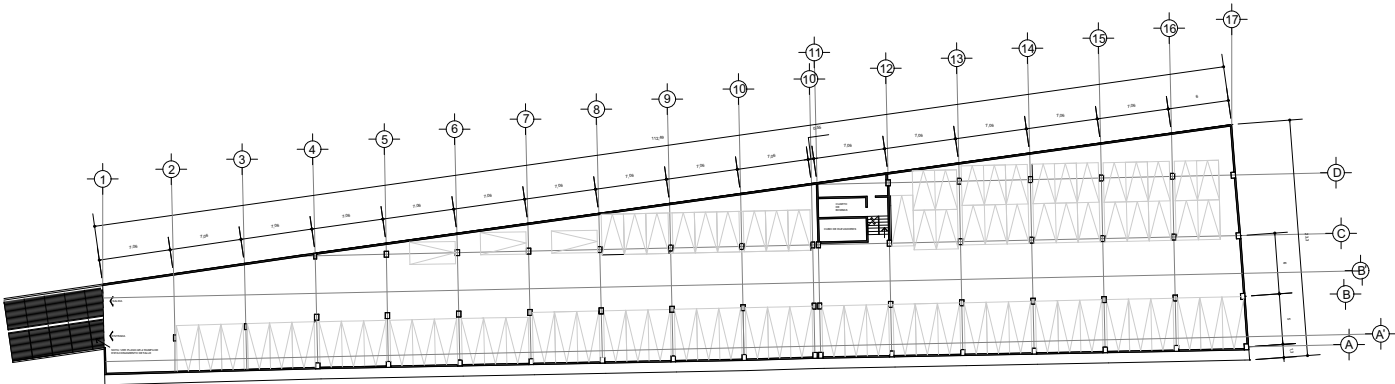




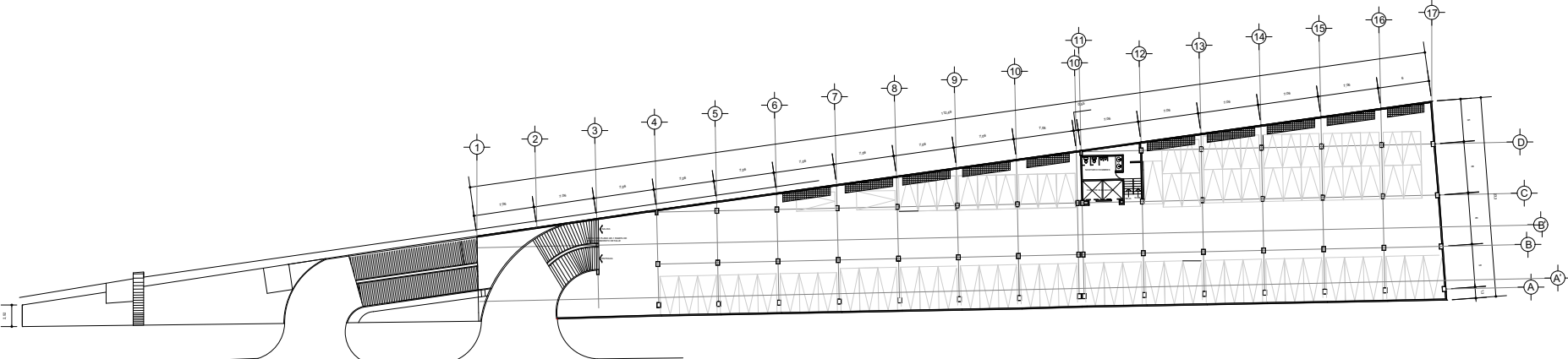




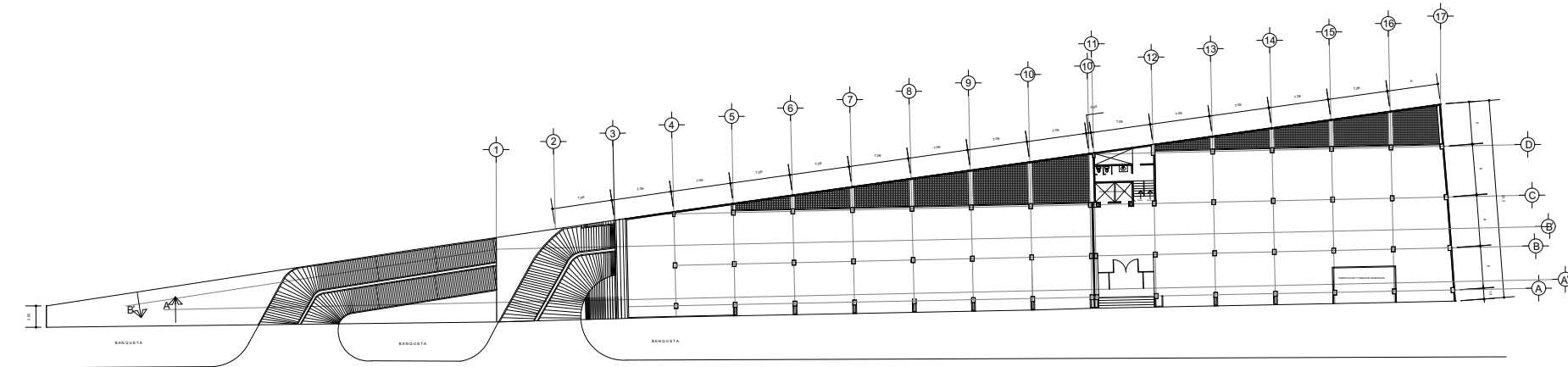
Estacionamiento



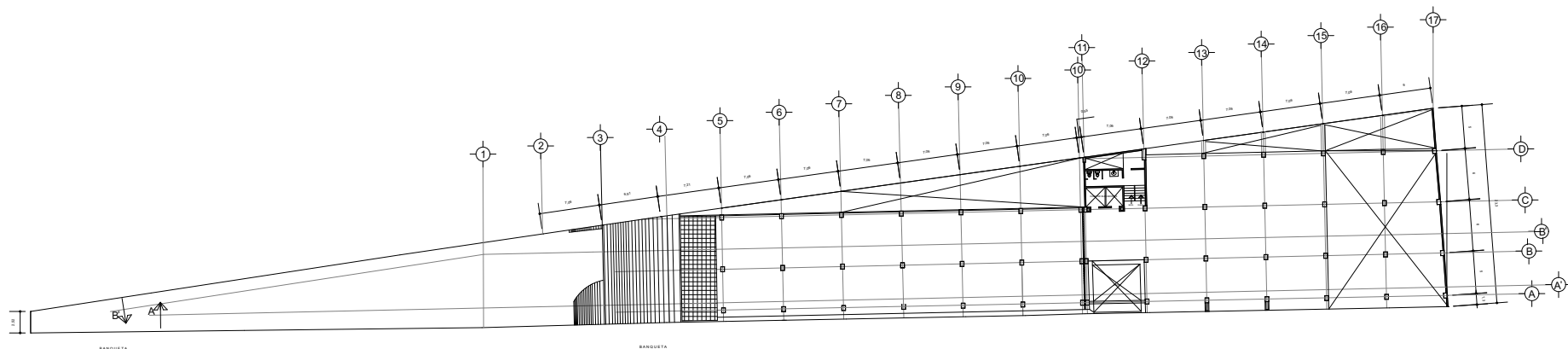
PLANTA ESTACIONAMIENTO 2



PLANTA ESTACIONAMIENTO 1

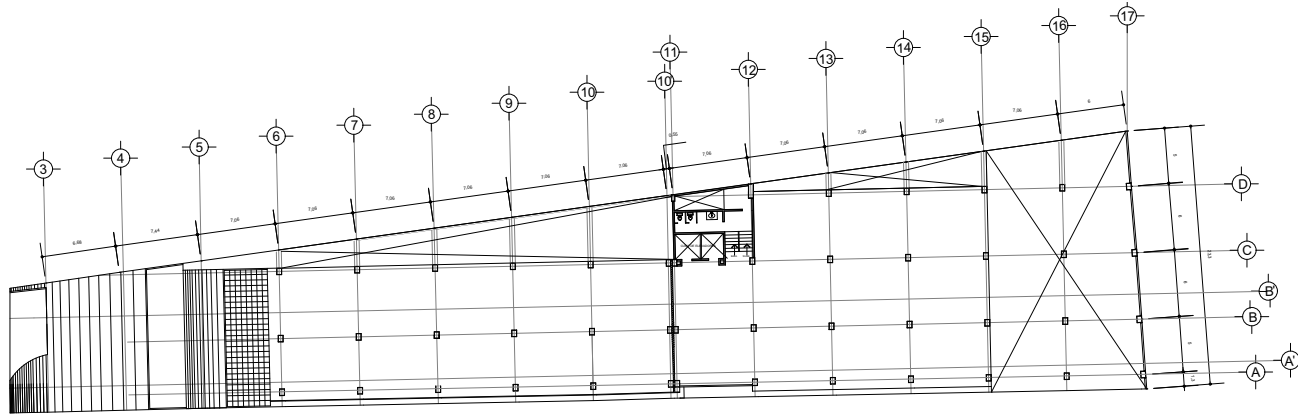


PLANTA BAJA

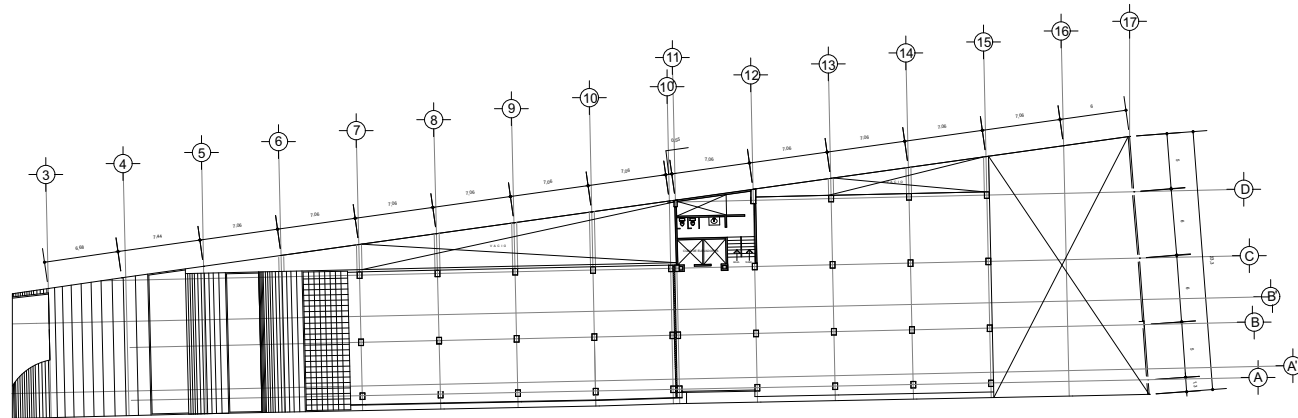


PLANTA NIVEL 1

N2 - N3

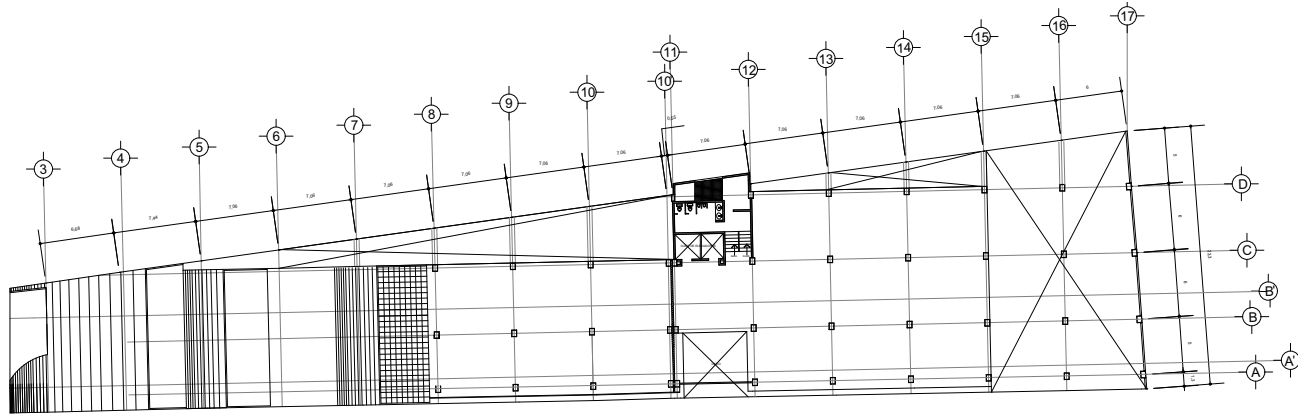


PLANTA NIVEL 2

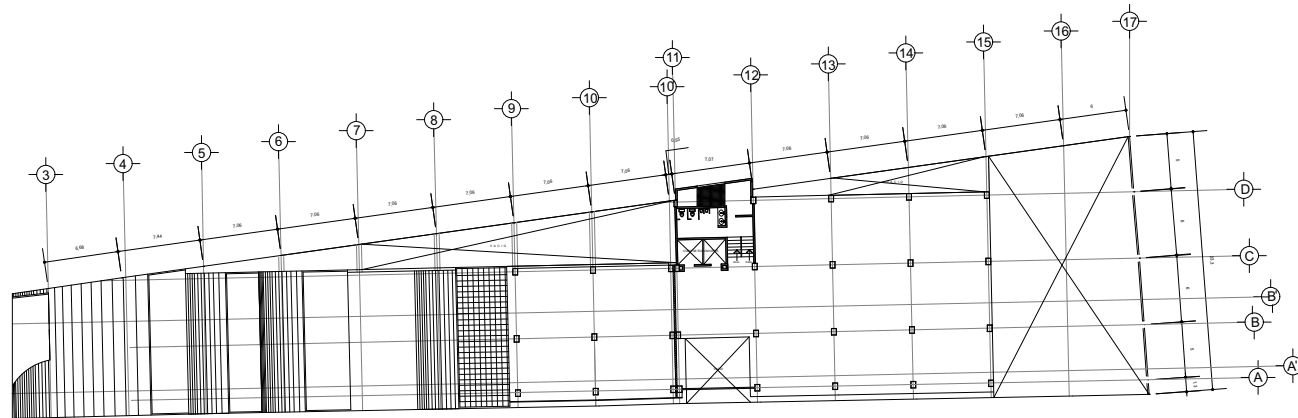


PLANTA NIVEL 3

N4 - N5

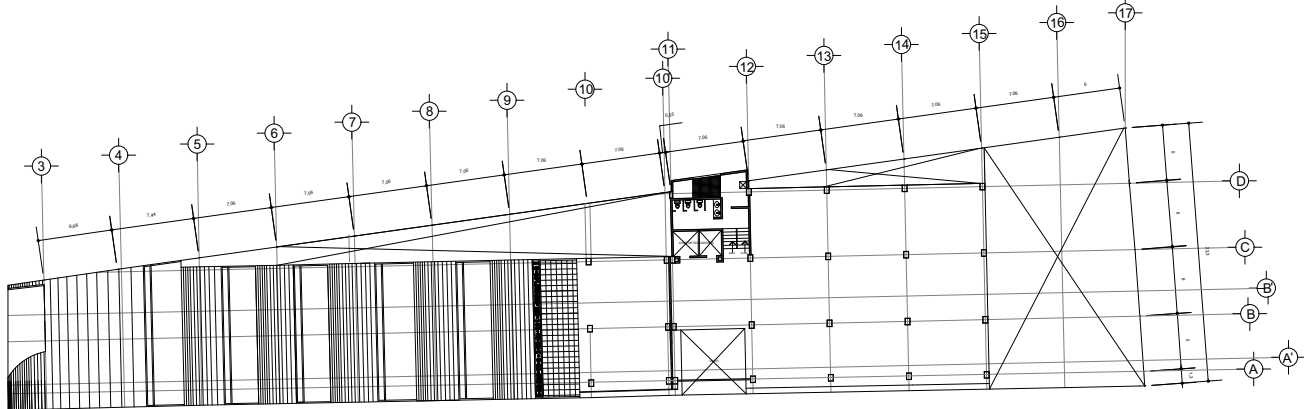


PLANTA NIVEL 4

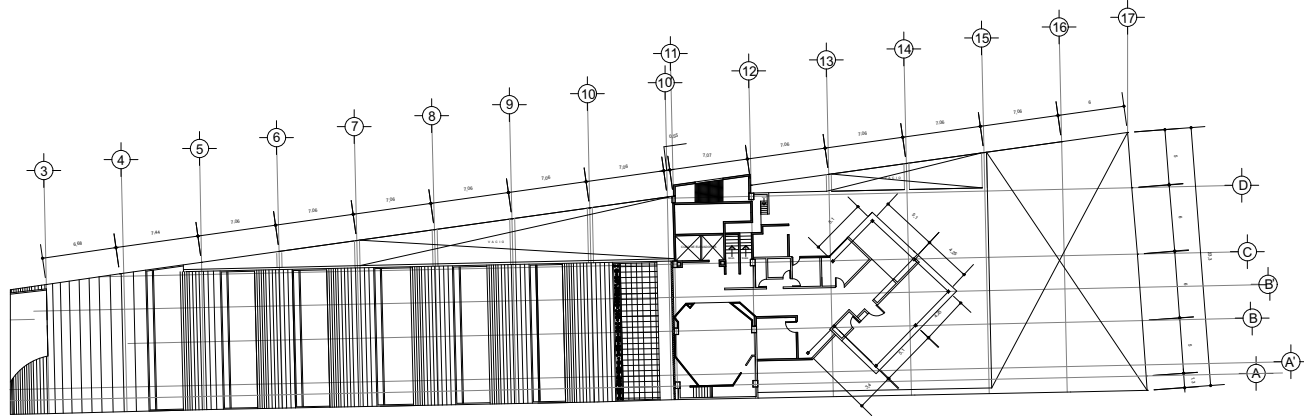


PLANTA NIVEL 5

N6 - N7

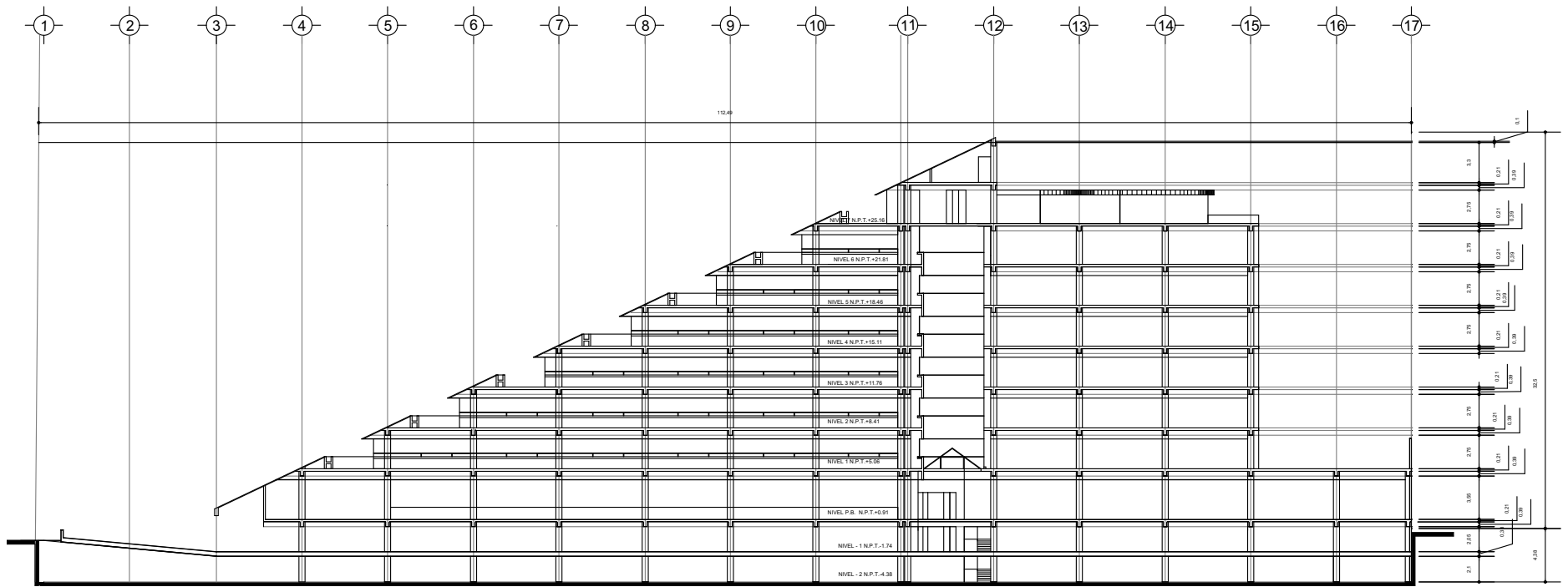


PLANTA NIVEL 6



PLANTA NIVEL 7

Corte





JYSA
GRUPO INMOBILIARIO