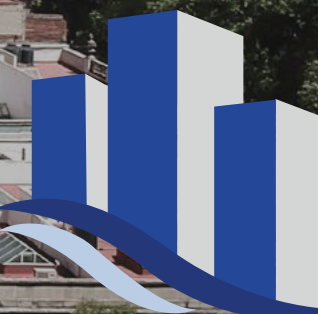


Oficinas
Alvaro Obregón



JYSA
GRUPO INMOBILIARIO

Características

- Pisos 15
- Altura 2.70 metros
- Estacionamiento
- 4 elevadores
- Uso de suelo oficinas

ÁLVARO OBREGÓN No. 121

Ventajas de la ubicación



Colonia: **Roma Norte**
Alcaldía: **Cuauhtémoc**

Vías cercanas:

- **Av. Alvaro Obregón**
- **Av. Insurgentes Sur**
- **Av. Cuauhtémoc**
- **C. Orizaba**



A. Obregón, Del. Cuauhtémoc 121, Roma Nte.,
06700 Ciudad de México, CDMX



NO USAR EL ELEVADOR
EN CASO DE
INCENDIO O TERREMOTO
DO NOT USE IN CASE
OF EMERGENCY

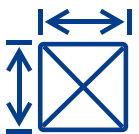
Metraje



Terreno
1,203.00 m²



Construcción
16,037.00 m²



Área Disponible
777.00 m²





ENTRADA





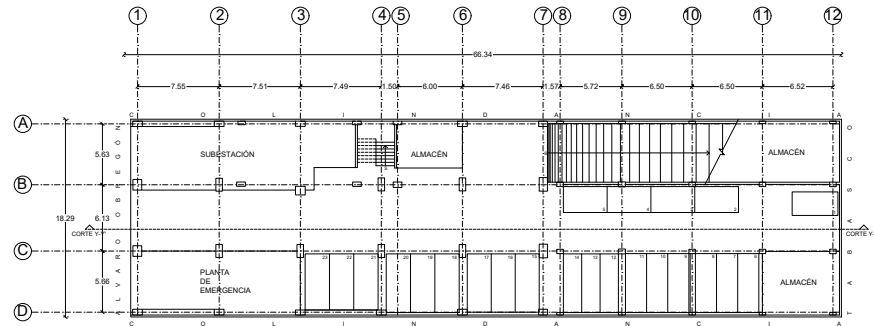




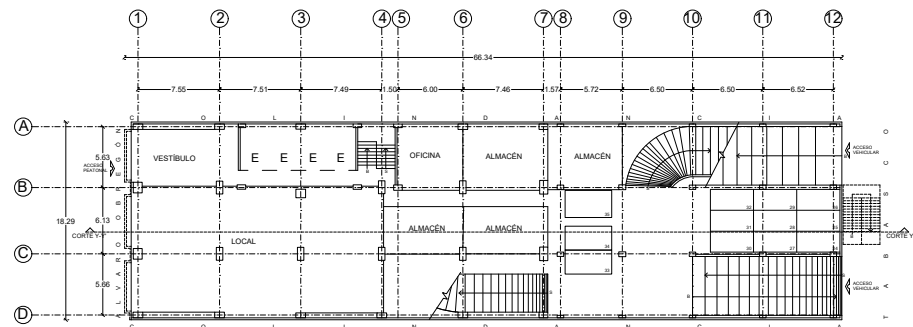




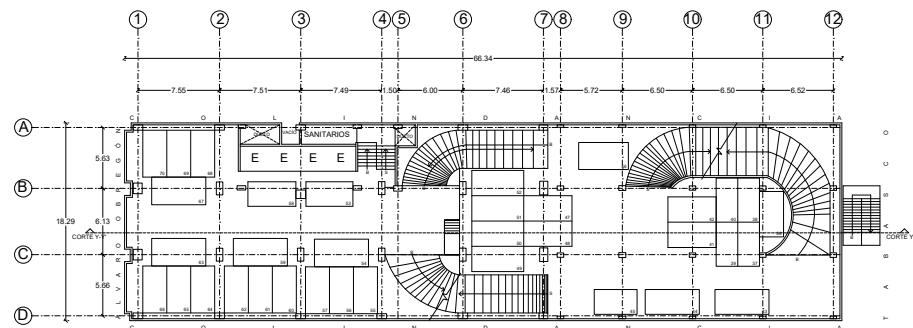
Planos



SÓTANO

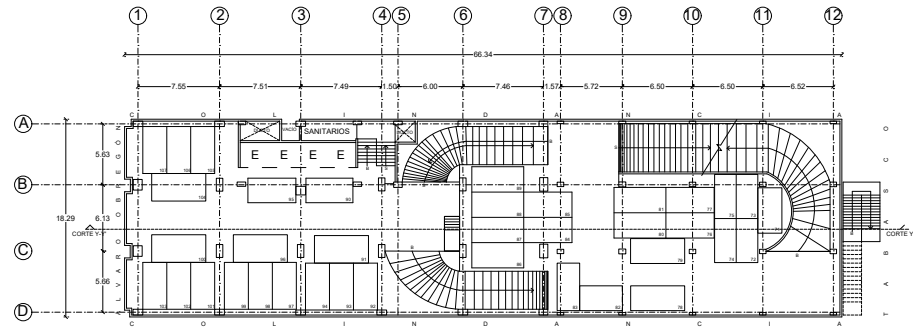


PLANTA BAJA

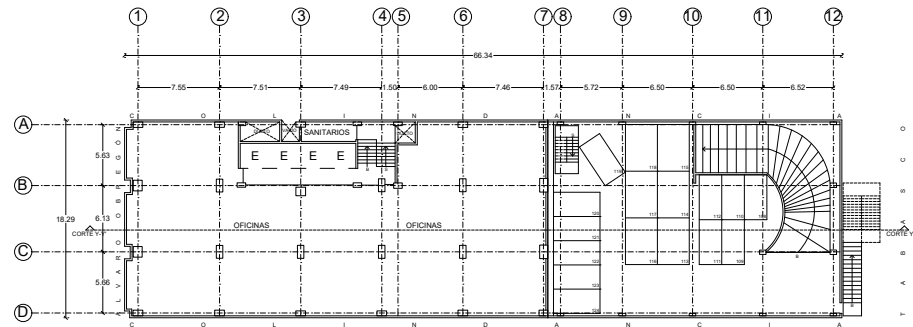


PLANTA ESTACIONAMIENTO 1

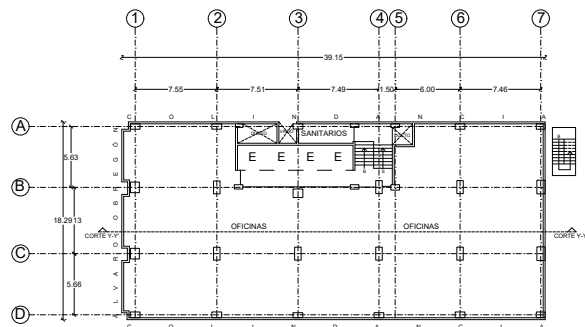
Planos



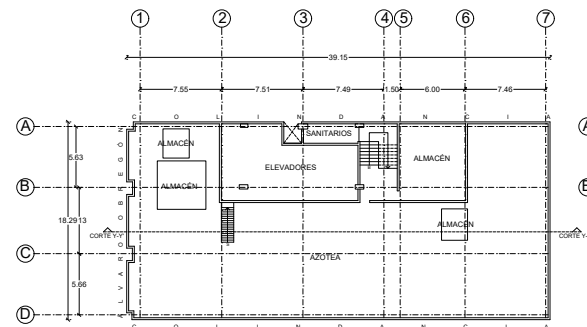
PLANTA ESTACIONAMIENTO 2



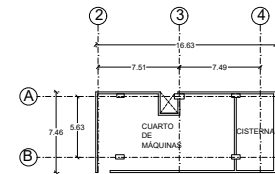
PLANTA NIVEL 1



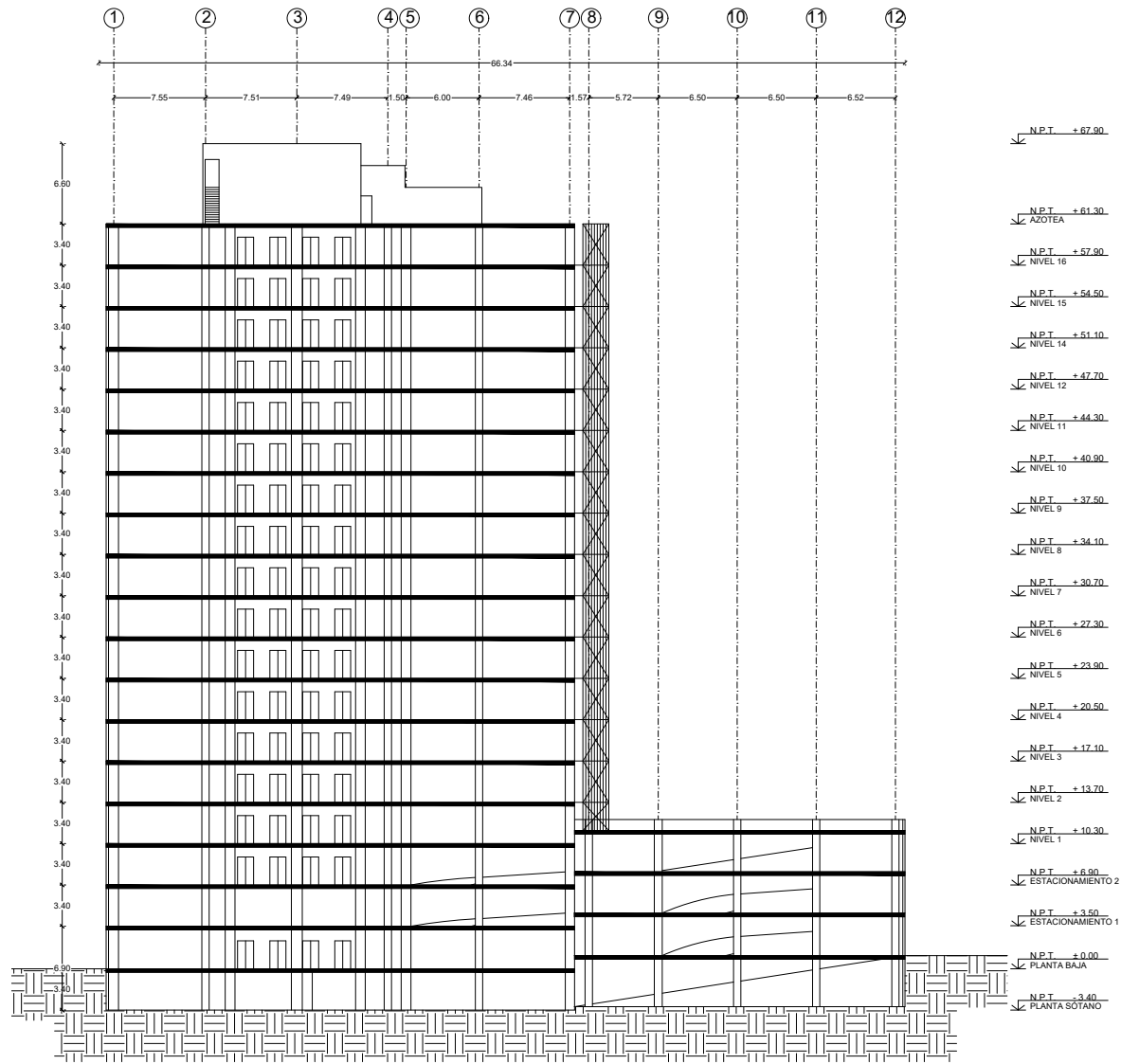
PLANTA TIPO NIVEL 2 AL 16

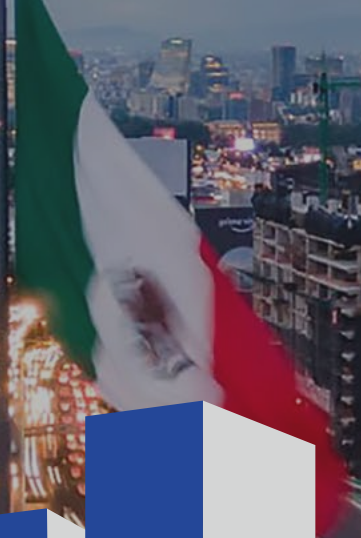


PLANTA DE AZOTEA



Corte





JYSA
GRUPO INMOBILIARIO