



EDIFICIO CENTRO HISTÓRICO

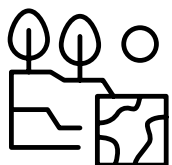


Grupo Inmobiliario Jysa, con más de 30 años de experiencia,
se distingue por su trayectoria en el sector. Está integrado por líderes con valores familiares y empresarios comprometidos en ofrecer los mejores inmuebles. Disponemos de propiedades en todo México, incluyendo edificios, oficinas, locales, centros comerciales, bodegas y terrenos.

CARACTERÍSTICAS

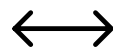
- Pisos 7
- Altura 2.80 metros
- Estacionamiento
- 2 elevadores para 8 personas
- Uso de suelo oficinas

PISO	m ²
N1	3,552.32
N4	3,795.21
N5	1,926.58
AZOTEA	334.00



Terreno

4,280.00 m²



Disponibile



9,608.11 m²



Construcción

28,076.30 m²



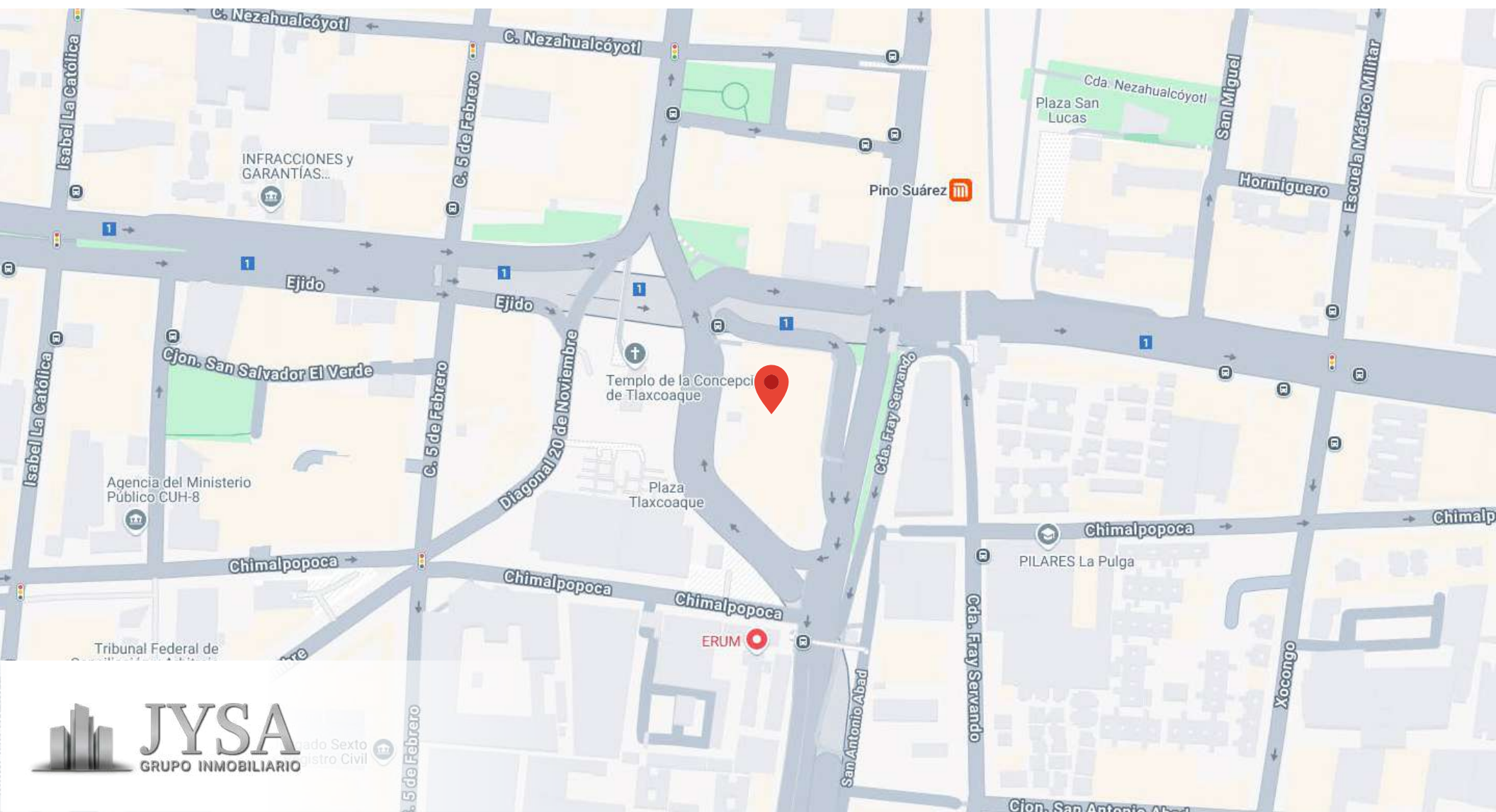
UBICACIÓN



[Clic aquí para ir a Google Maps](#)



Tlaxcoaque 8, Col. Centro, Cuauhtémoc
CP 06090, CDMX



Estado Sexto
Registro Civil



PRIMER NIVEL

CUADRO DE AREAS PRIMER NIVEL	
DISPONIBLE	3,552.32m ²



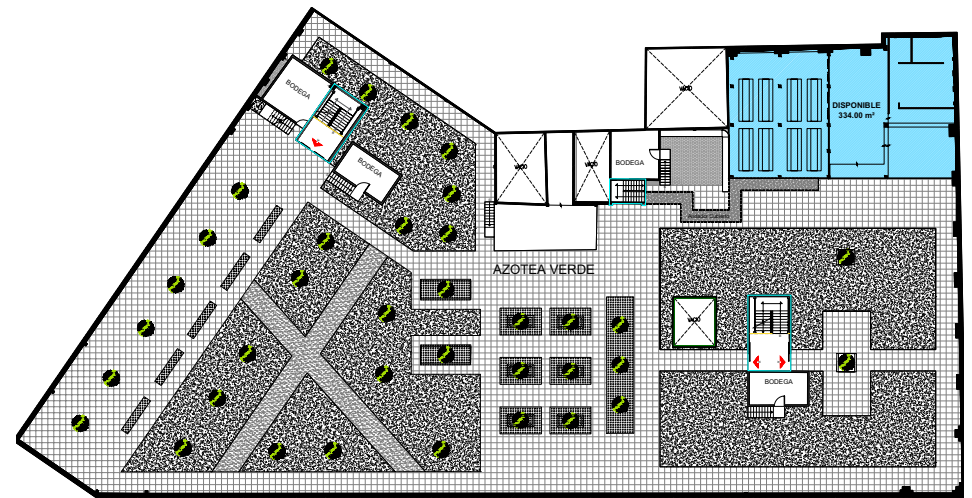
CUARTO NIVEL

CUADRO DE AREAS CUARTO NIVEL	
DISPONIBLE	1,857.45m ²
DISPONIBLE	1,937.76m ²
TOTAL	3,795.21m²



QUINTO NIVEL

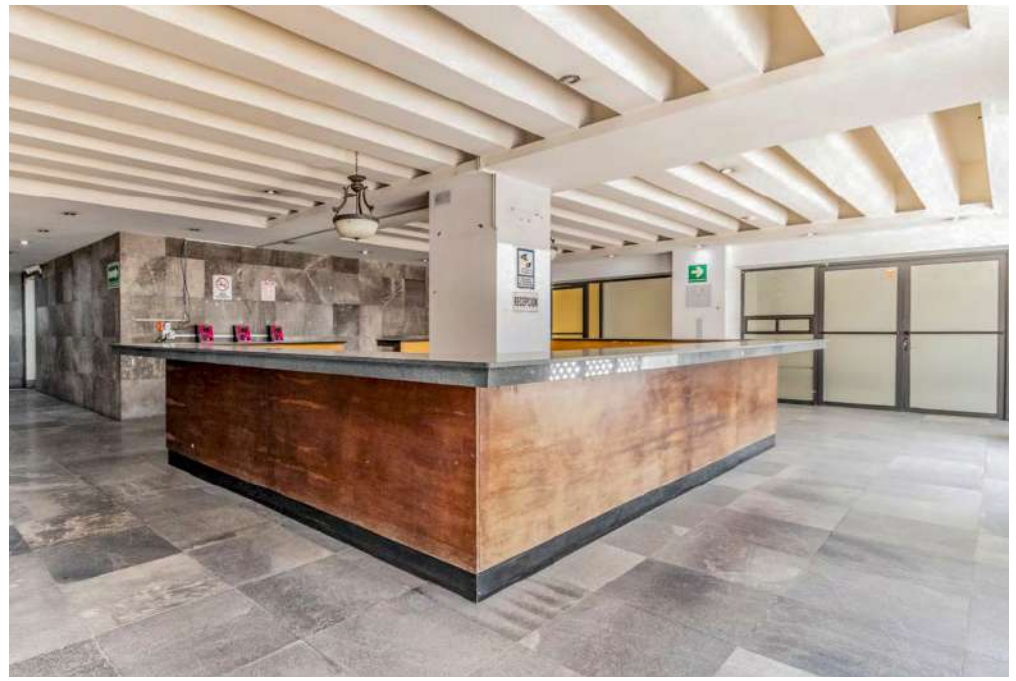
CUADRO DE AREAS QUINTO NIVEL	
SECRETARIA DE VIVIENDA	1,872.44m ²
DISPONIBLE	1,926.58m ²
TOTAL	3,799.02m²



AZOTEA

CUADRO DE AREAS AZOTEA	
DISPONIBLE	334.00m ²







jysa.mx

