



OFICINAS TECAMACHALCO

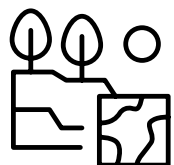


Grupo Inmobiliario Jysa, con más de 30 años de experiencia,
se distingue por su trayectoria en el sector. Está integrado por líderes con valores familiares y empresarios comprometidos en ofrecer los mejores inmuebles. Disponemos de propiedades en todo México, incluyendo edificios, oficinas, locales, centros comerciales, bodegas y terrenos.

CARACTERÍSTICAS

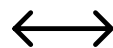
- 16 pisos
- Altura 2.70 metros
- Estacionamiento
- Uso de suelo oficinas

Piso	m ²
3	215.86
8	189.00
15-RG	498.84
15-RG	163.00



Terreno

2,459.00 m²



Disponibile



1066.70 m²



Construcción

16,565.00 m²



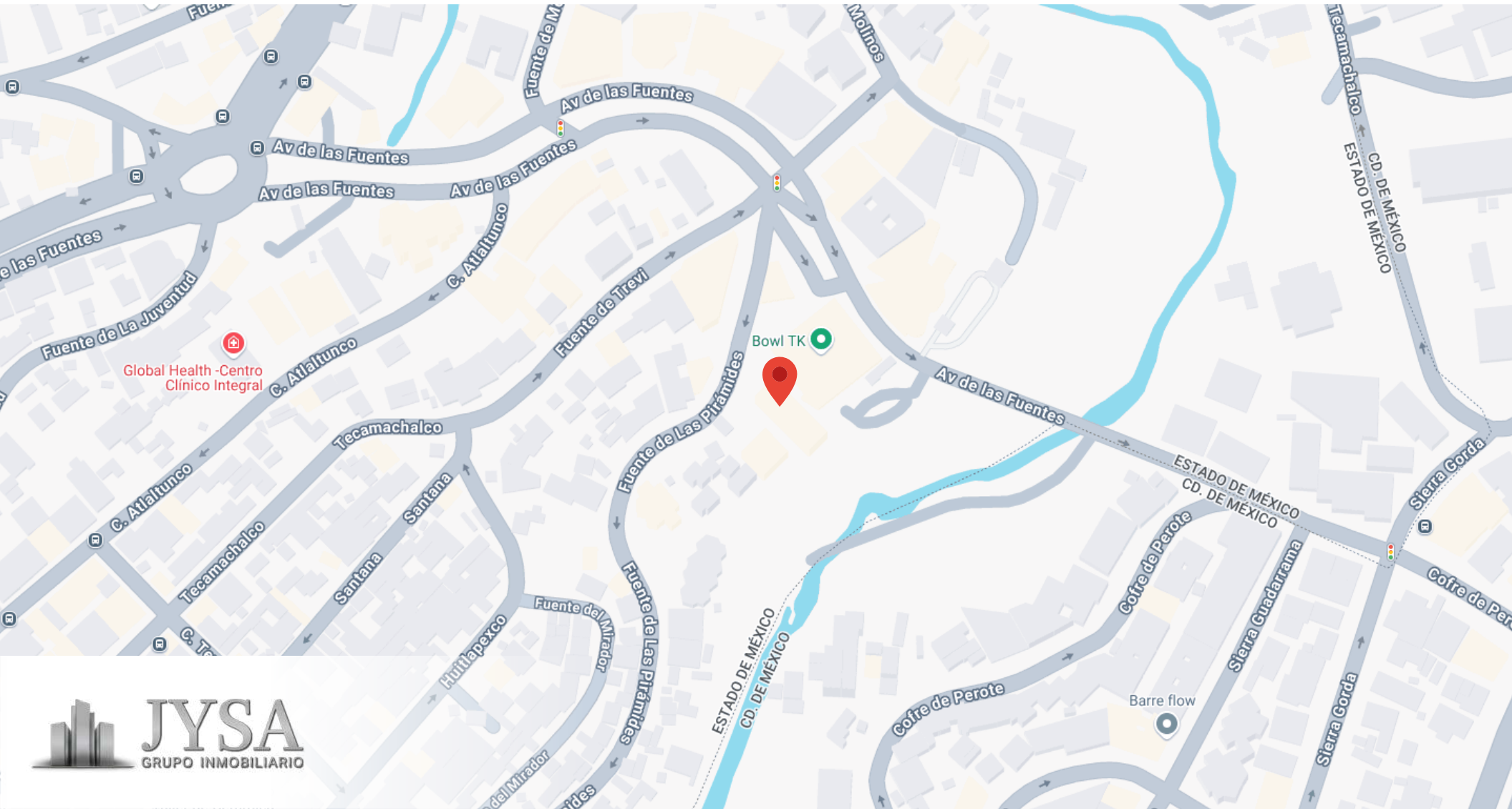
UBICACIÓN



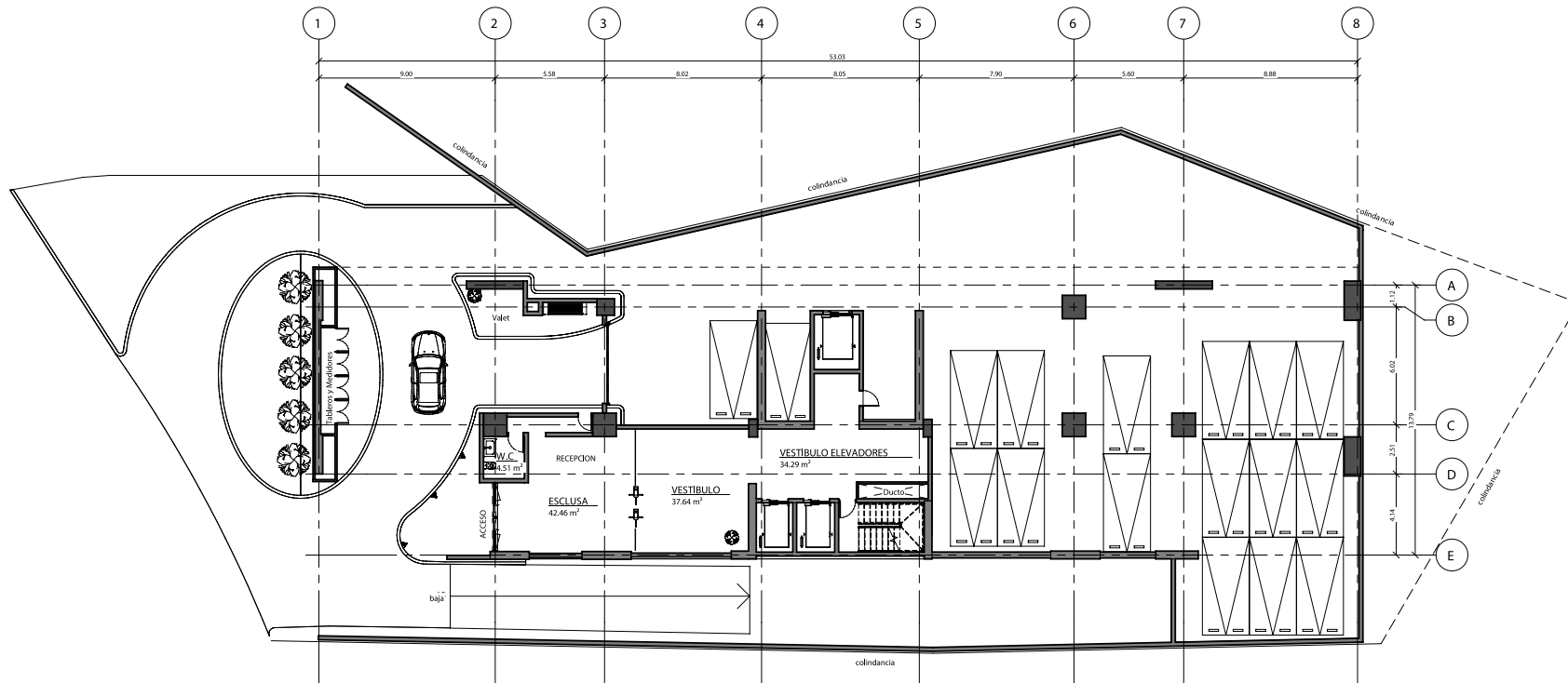
Clic aquí para ir a Google Maps



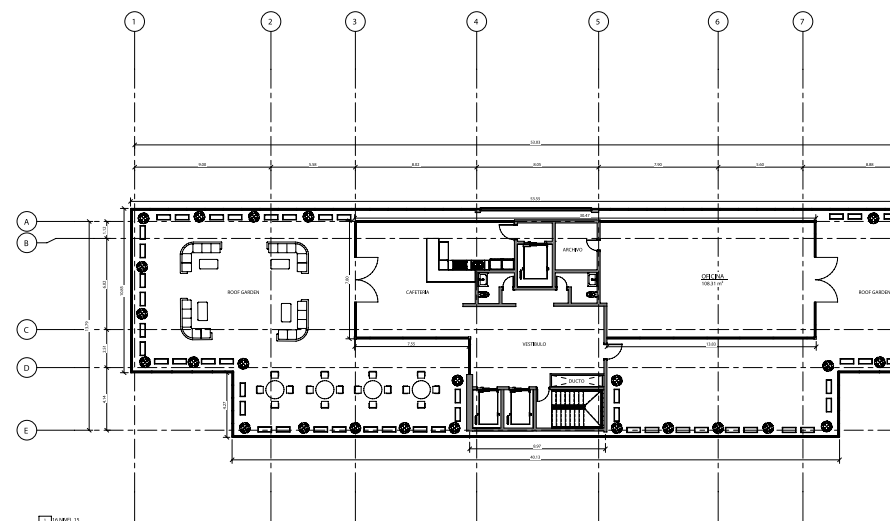
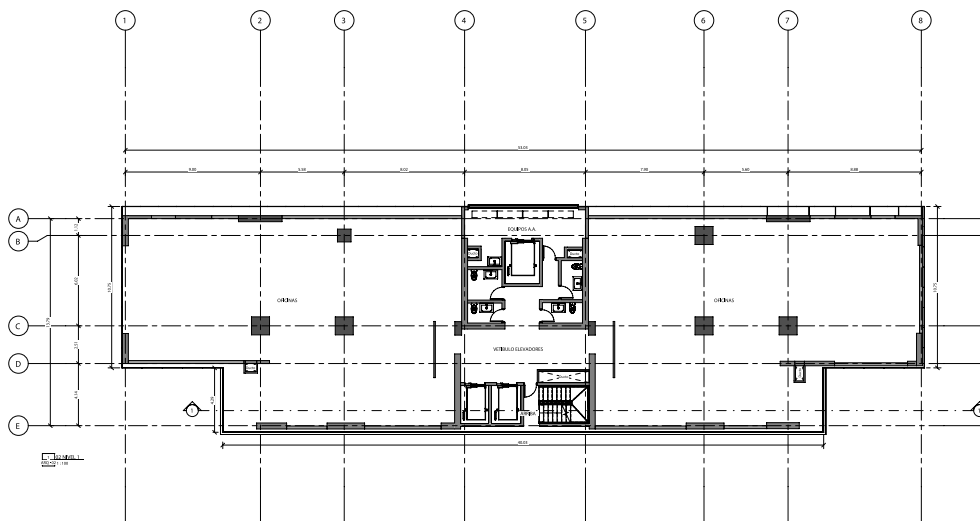
Fuente de Pirámides 16, Col. Tecamachalco,
Naucalpan de Juárez, C.P. 53950, Edo.Méx.







01 PLANTA BAJA
ARG-01 | 125









jysa.mx

