



OFICINAS TECAMACHALCO

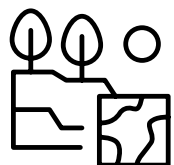


Grupo Inmobiliario Jysa, con más de 30 años de experiencia,
se distingue por su trayectoria en el sector. Está integrado por líderes con valores familiares y empresarios comprometidos en ofrecer los mejores inmuebles. Disponemos de propiedades en todo México, incluyendo edificios, oficinas, locales, centros comerciales, bodegas y terrenos.

CARACTERÍSTICAS

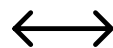
- 16 pisos
- Altura 2.70 metros
- Estacionamiento
- Uso de suelo oficinas

Piso	m ²
2	329.84
3	215.86
4	329.98
15-RG	498.84
15-RG	163.00



Terreno

2,459.00 m²



Disponibile



1311.68 m²



Construcción

16,565.00 m²



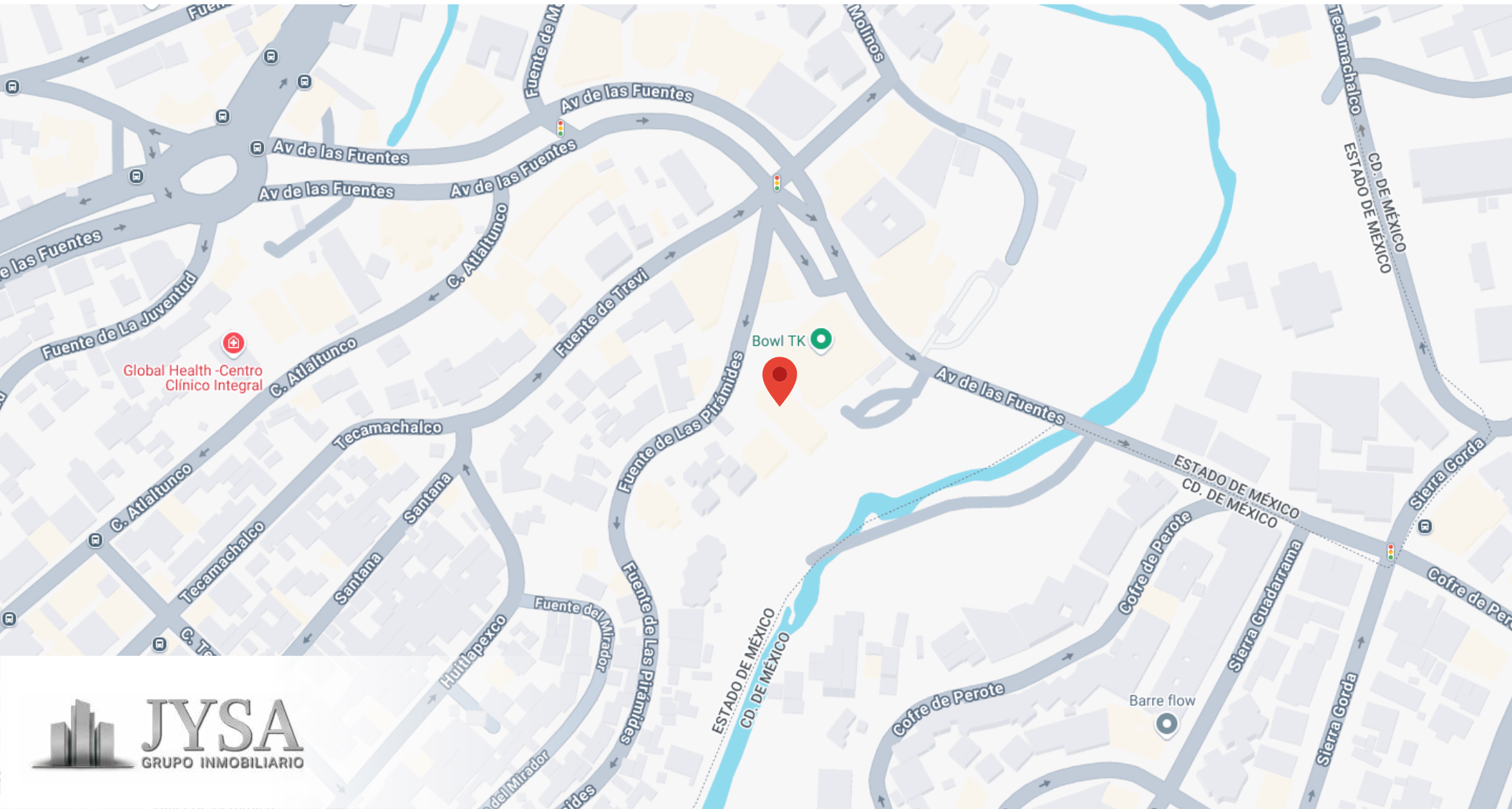
UBICACIÓN



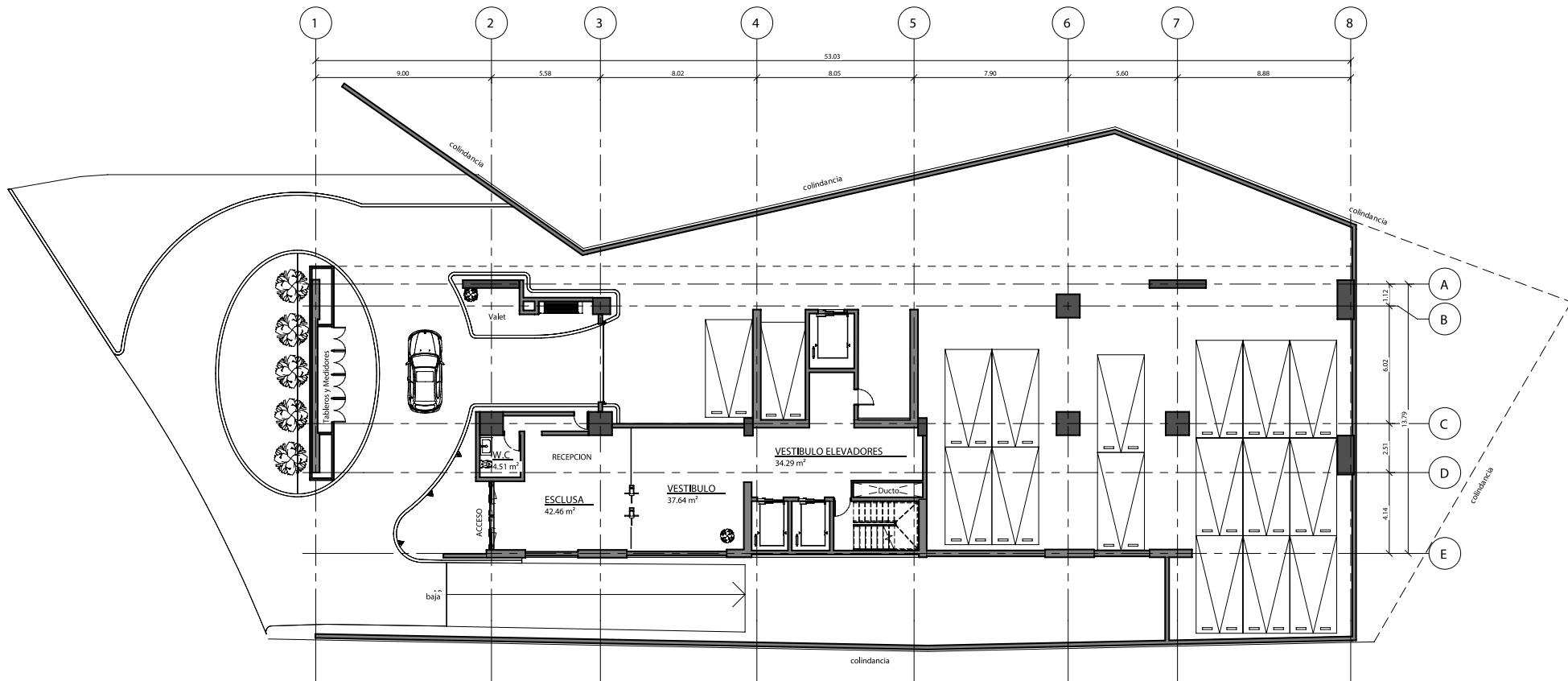
Clic aquí para ir a Google Maps



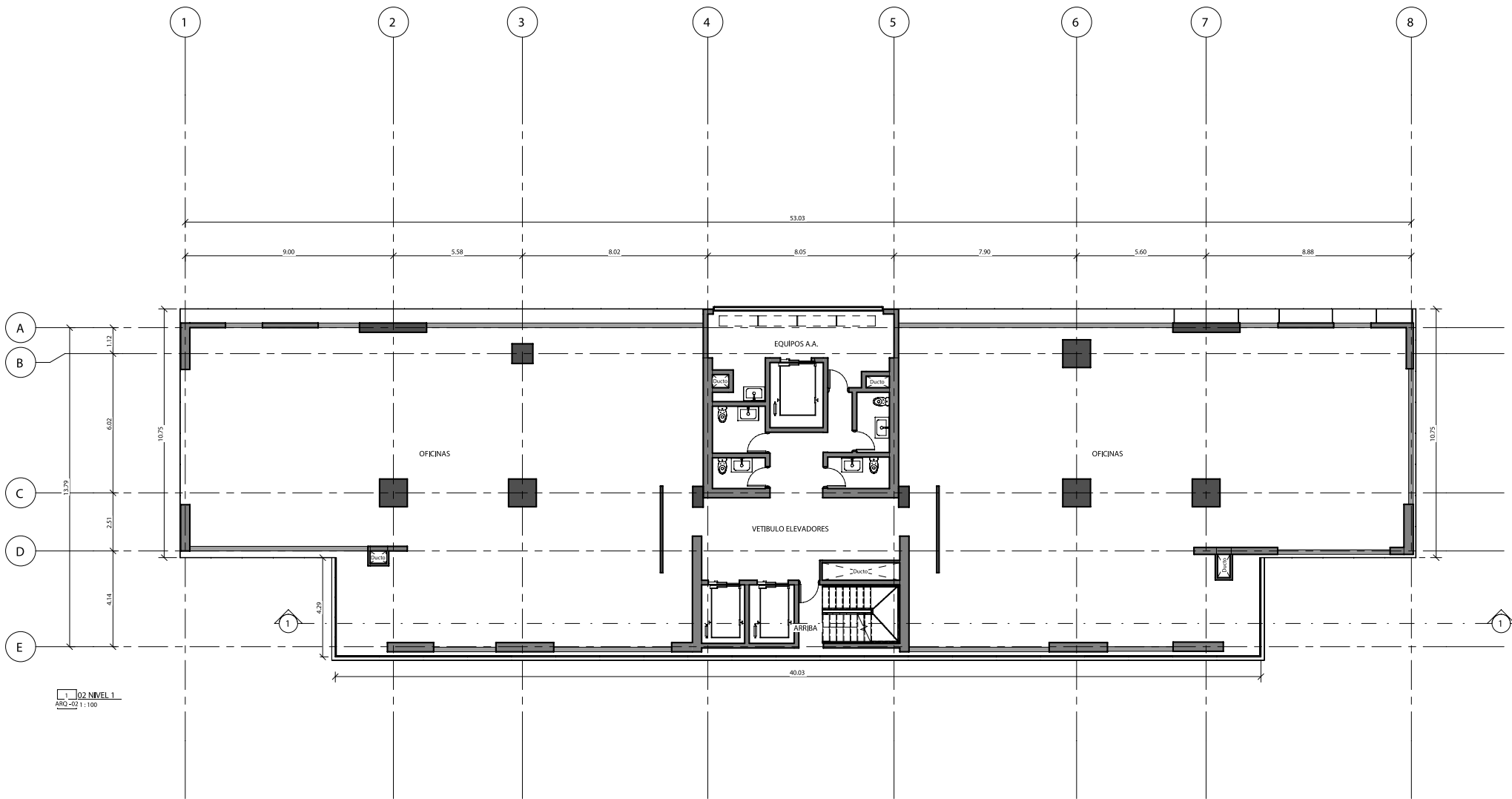
Fuente de Pirámides 16, Col. Tecamachalco,
Naucalpan de Juárez, C.P. 53950, Edo.Méx.

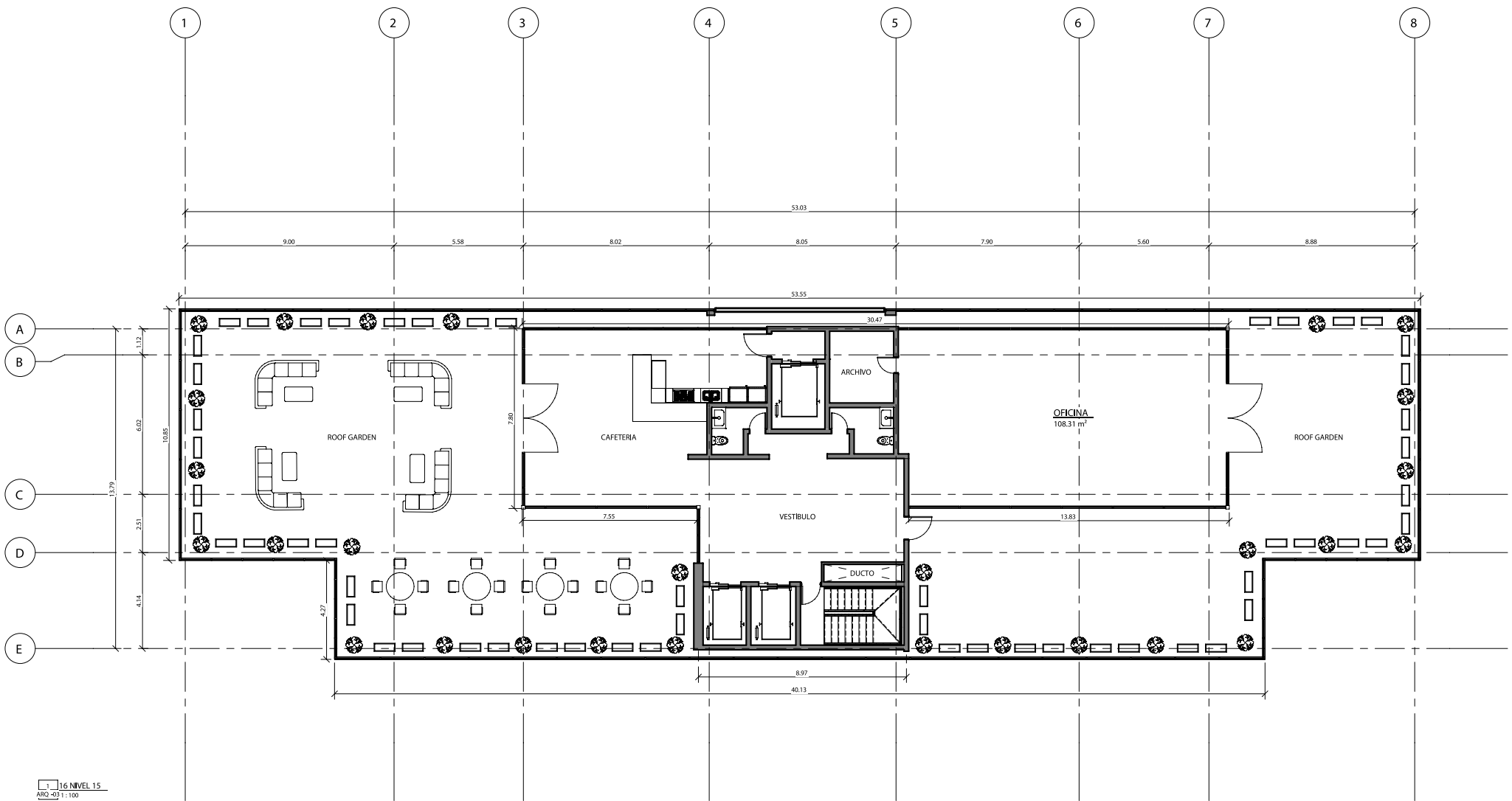




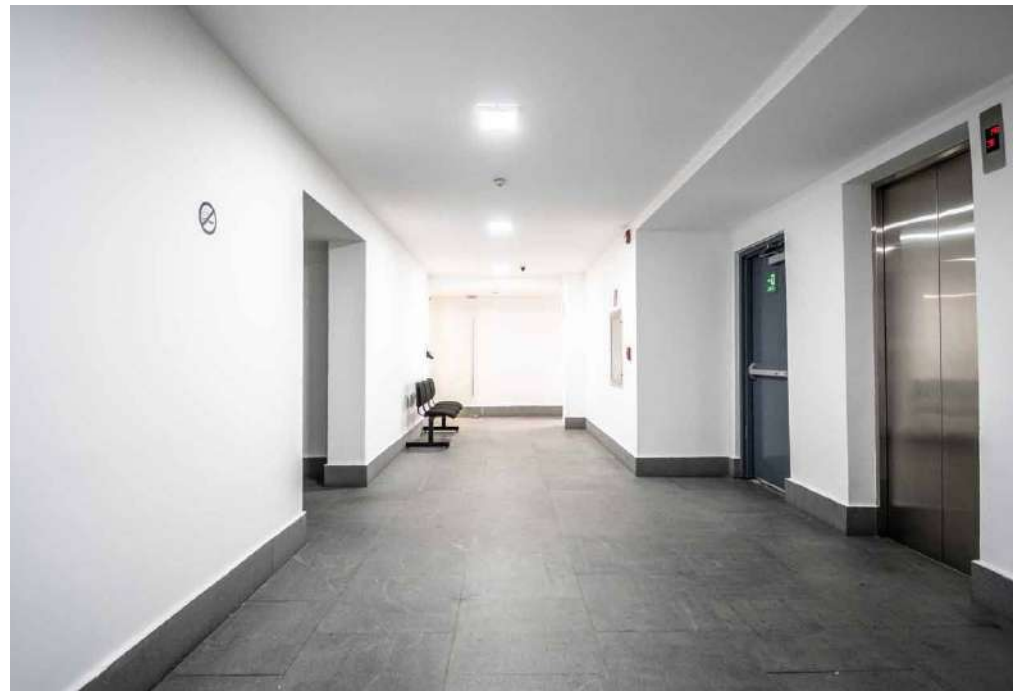


01 PLANTA BAJA
ARO-211-125





16 NIVEL 15
 ARC-02 1:100







jysa.mx

