



▮ Oficinas

# Ingenieros Militares

Calz. Ingenieros Militares No. 85, Col. Argentina Poniente,  
Del. Miguel Hidalgo, CP 11230, CDMX.





# Ubicación

## Ubicación en Google

<https://www.google.com/maps/place/Av.+Ingenieros+Militares+85,+Residencial+Lomas+de+Sotelo,+Miguel+Hidalgo,+11230+Naucaalpan+de+Ju%C3%A1rez,+CDMX/@19.4605051,99.2138607,3a,90y,76.92h,101.8t/data=!3m6!1e1!3m4!1shs10rUbV3XMF6-qmG4tLDw!2e0!7i16384!8i8192!4m5!3m4!1s0x85d202426a302241:0x77606f536e82cf18!8m2!3d19.4605234!4d-99.2134009>

## Uso de Suelo

H/5/60/M



Habitacional



Habitacional, 5 niveles  
máximo de construcción,  
60% mínimo de area libre  
y densidad M

Ingenieros  
Militares

Superficie Máxima  
de Construcción:



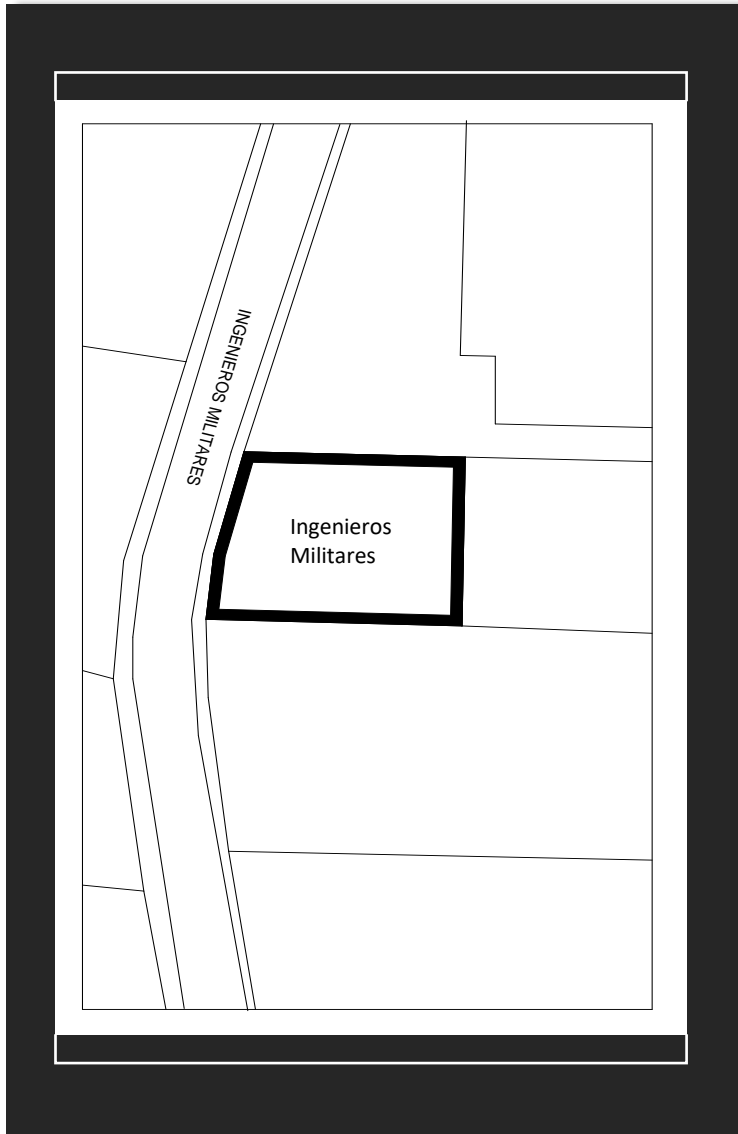
Habitacional  
Plurifamiliar



1,130.00m<sup>2</sup>



Oficinas



## Metrajes



Terreno	Construcción	Área Disponible
3,050.78m <sup>2</sup>	11,944.89m <sup>2</sup>	8,637.59m <sup>2</sup>

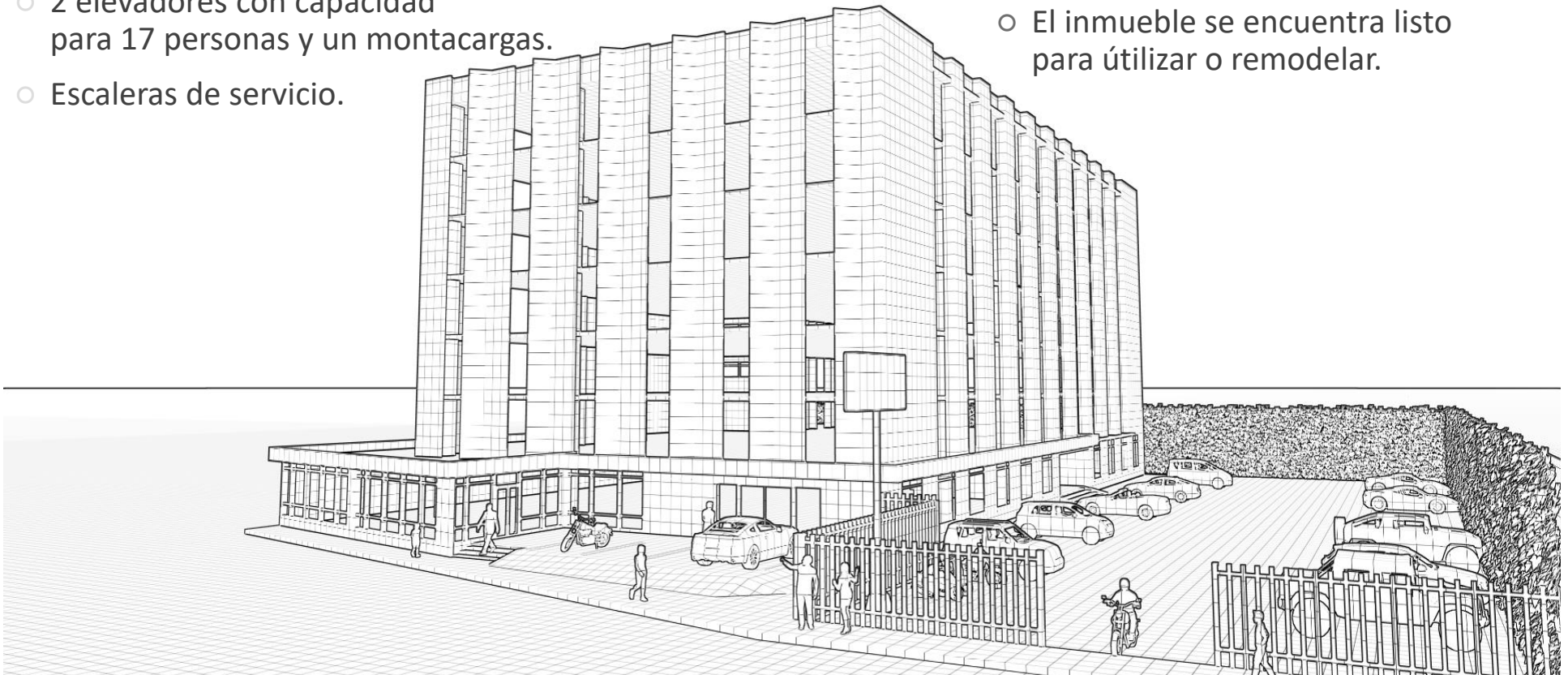
# Características



- 6 pisos.
- Altura 2.70 metros.
- Estacionamiento 125 disponibles.
- 2 elevadores con capacidad para 17 personas y un montacargas.
- Escaleras de servicio.

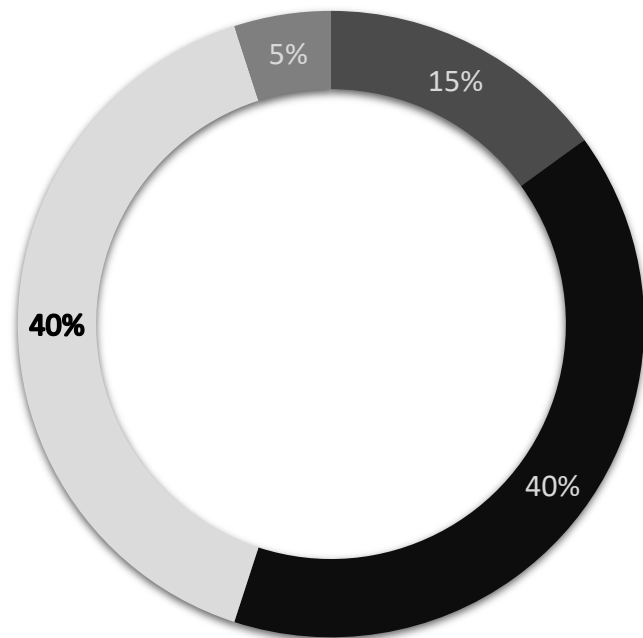


- Baños por nivel.
- Servicios: agua, luz, drenaje, hidrantes, planta de luz y seguridad las 24 horas.
- El inmueble se encuentra listo para utilizar o remodelar.





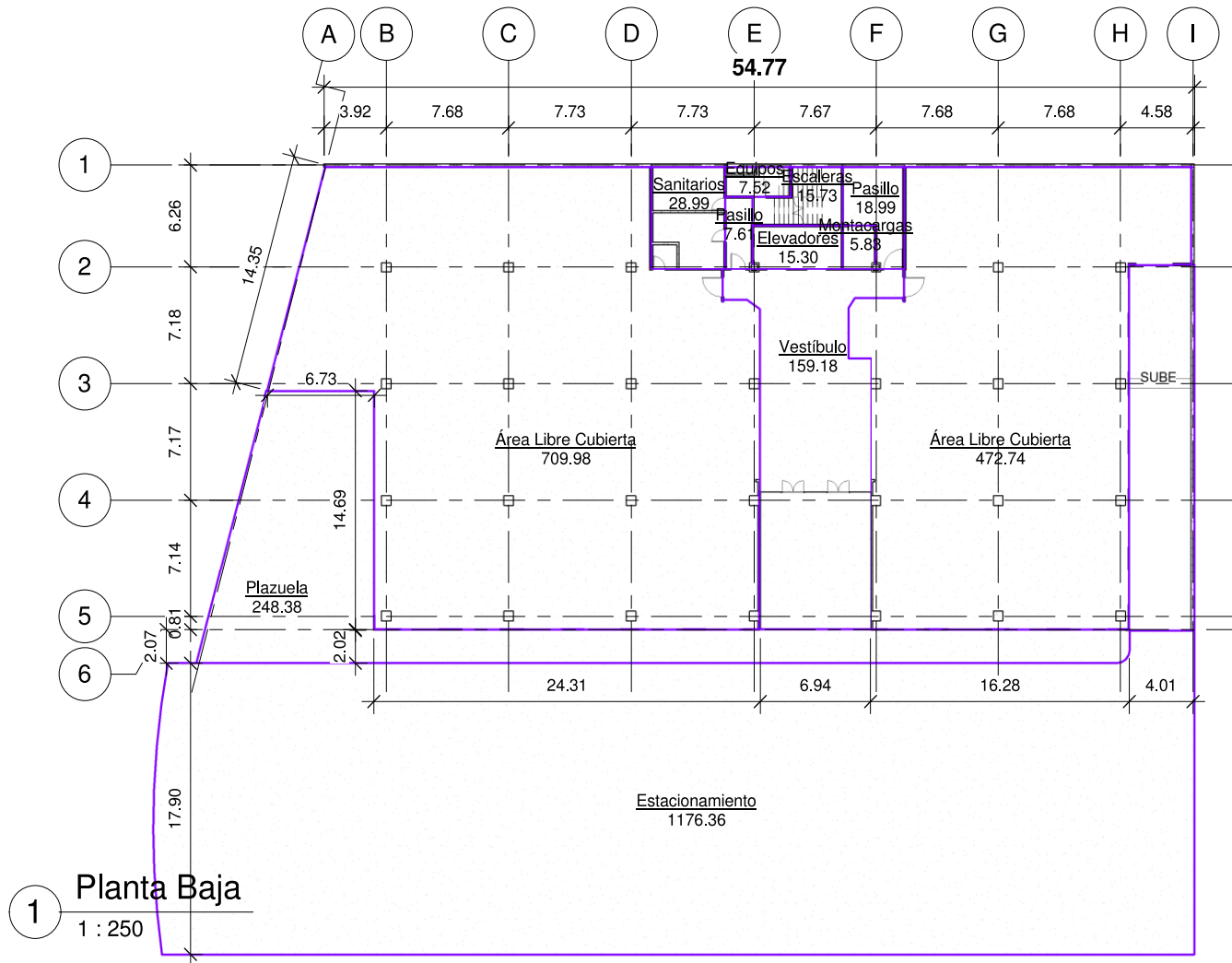
# Entorno



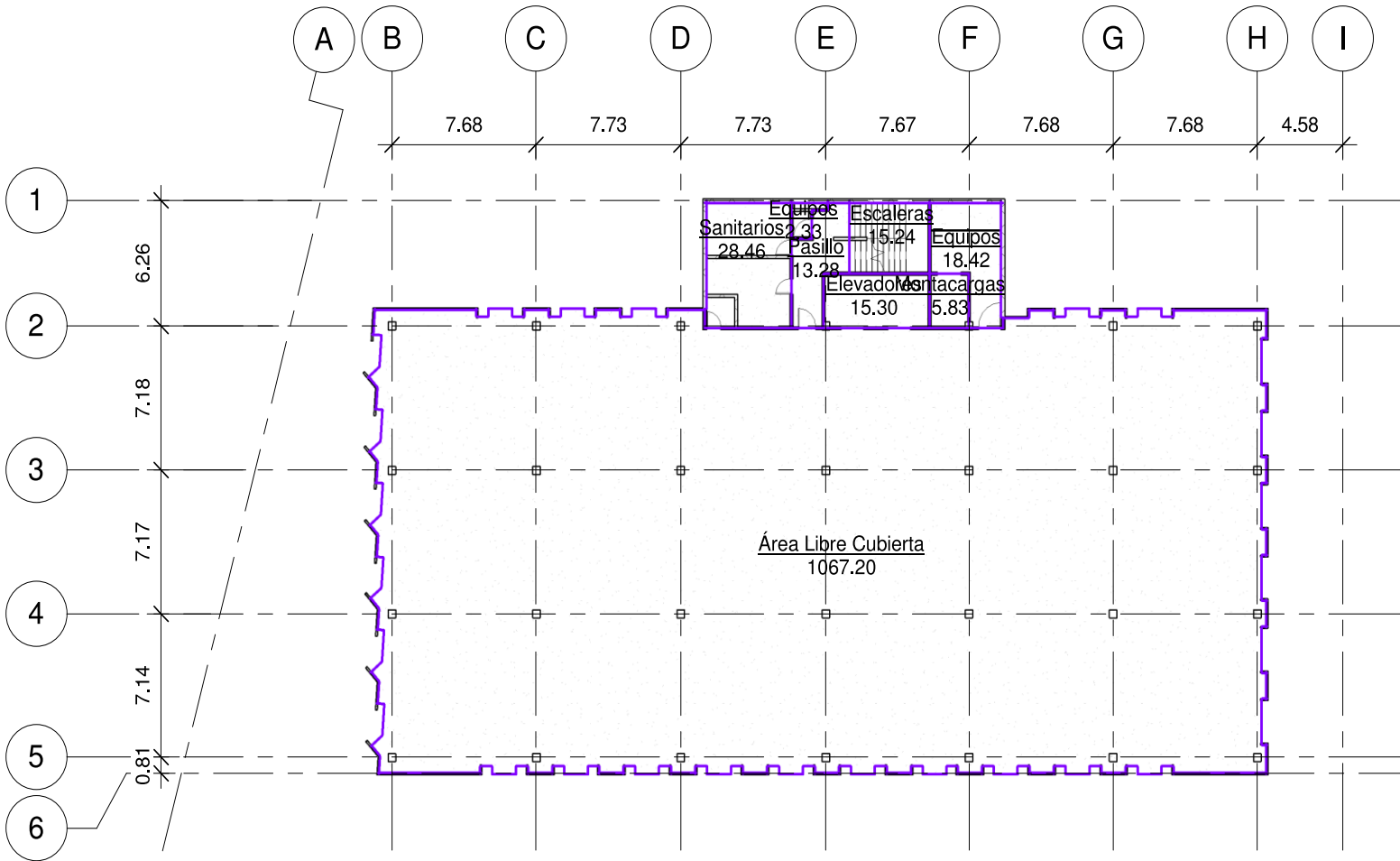
■ Vivienda ■ Empresarial ■ Comercial ■ Cultural



# Plano PB



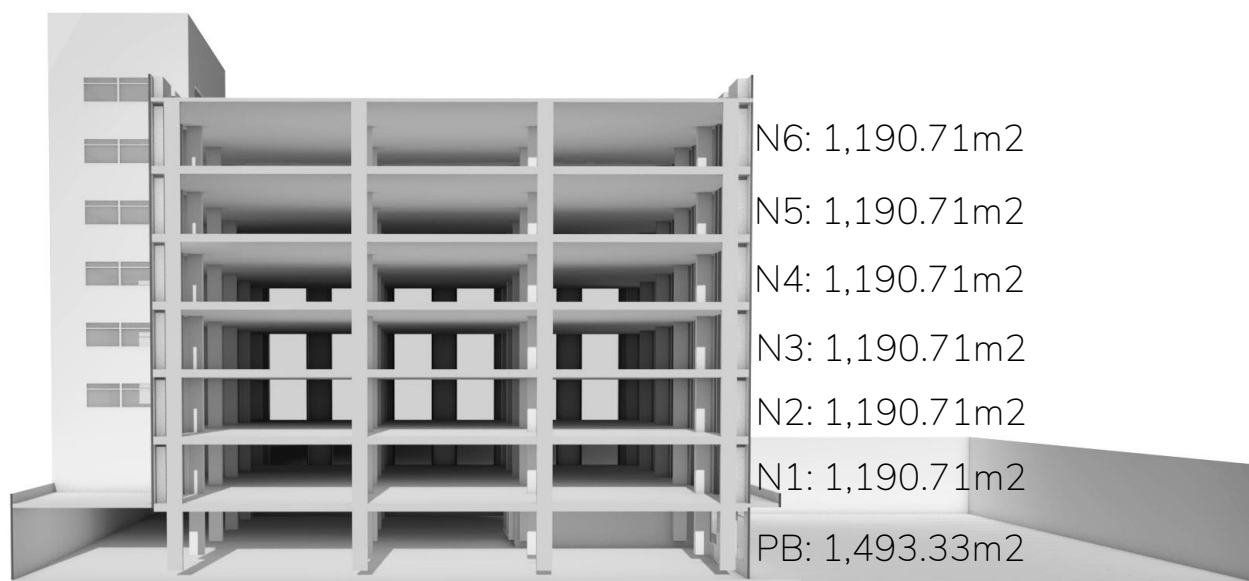
# Plano PT

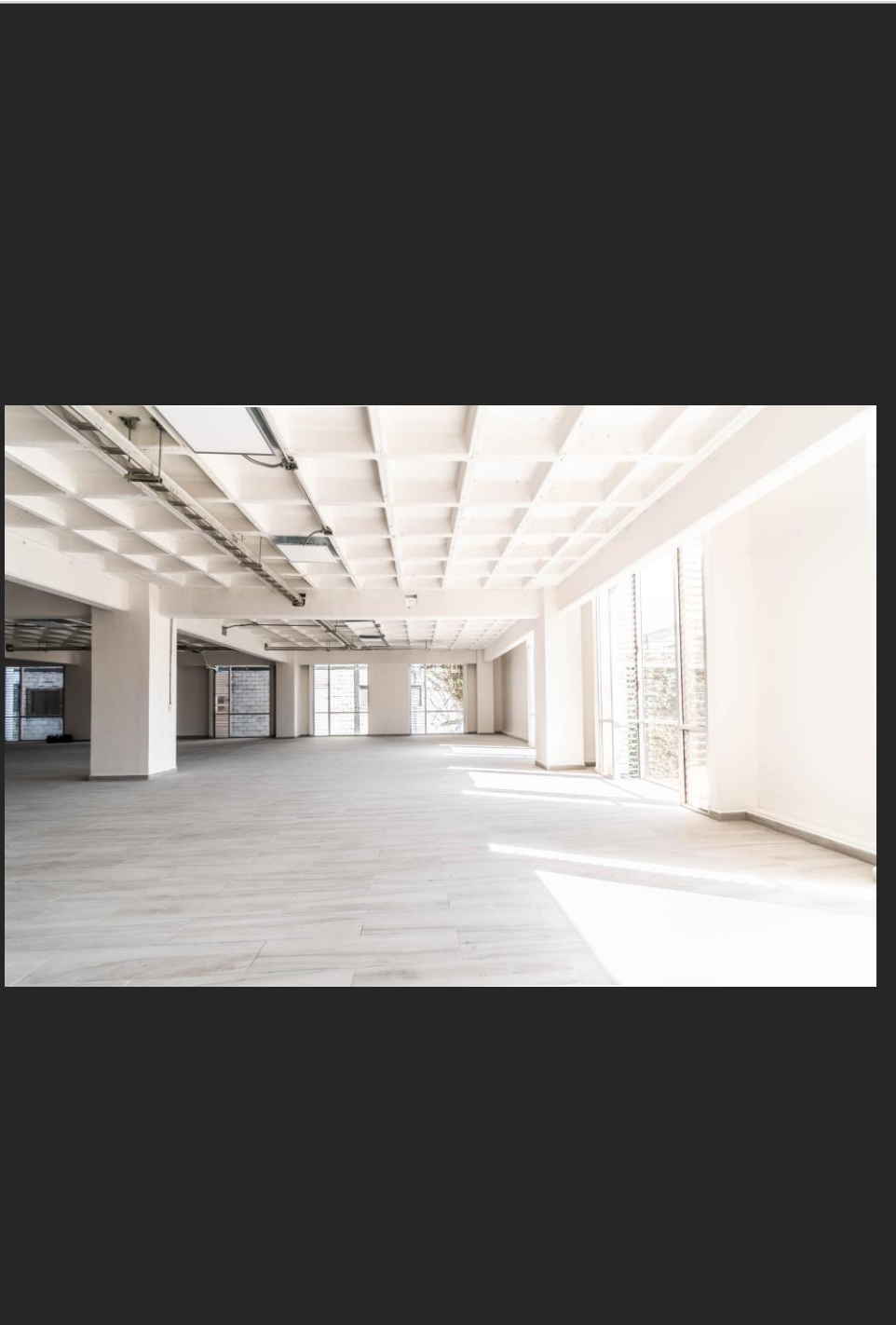
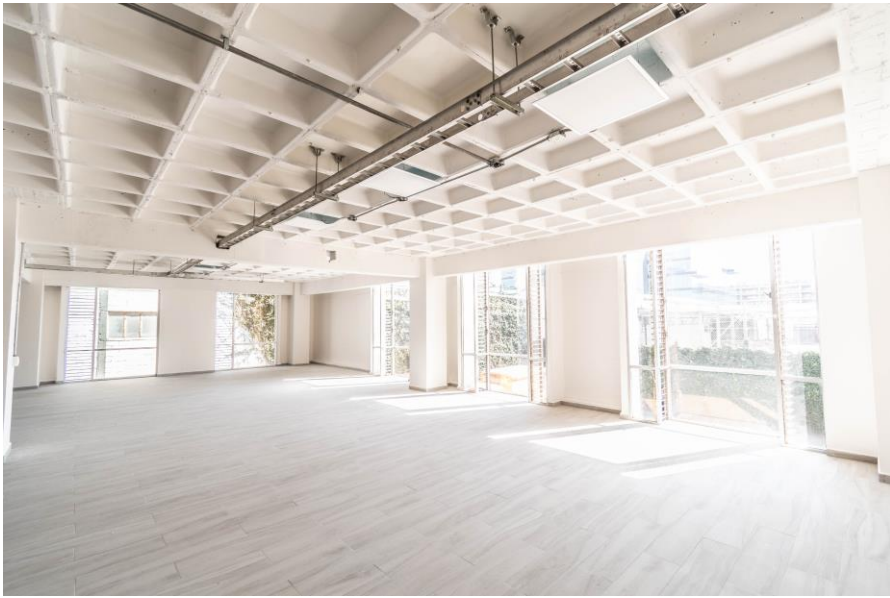
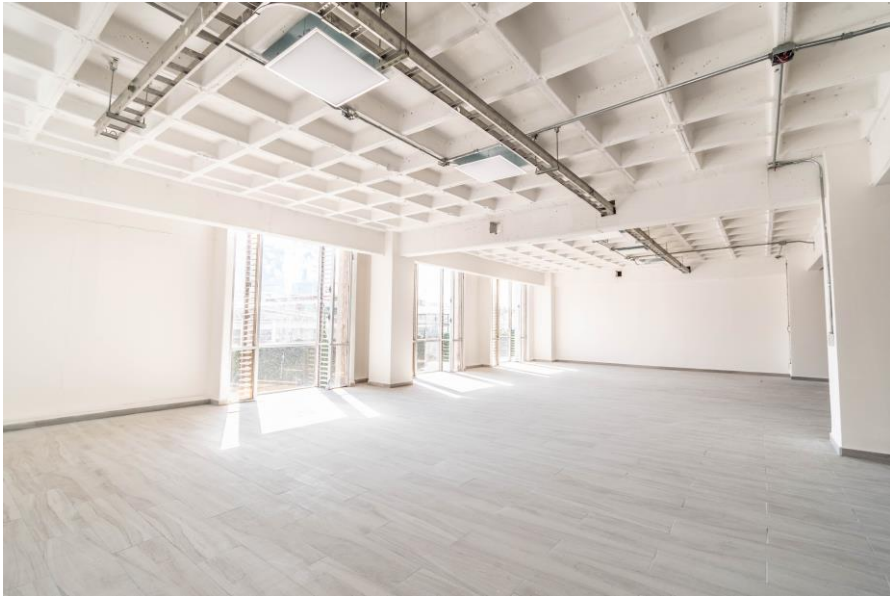




# Corte Esquemático

Área útil por cada nivel del  
inmueble.









Vista  
3D

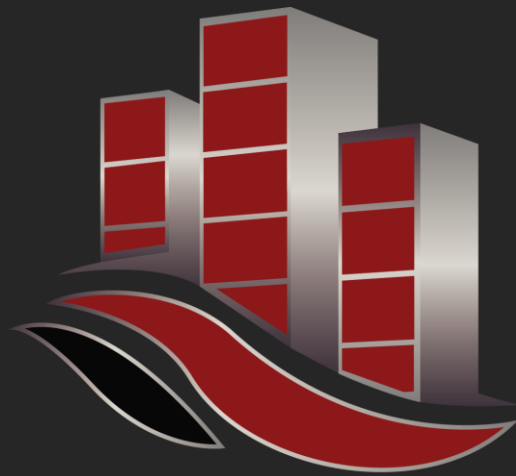




# ¿Quiénes somos? “Jysa Grupo Inmobiliario”

El Grupo Jysa cuenta con mas de 30 años de experiencia en el mercado inmobiliario y se ha distinguido por su trayectoria. El grupo esta formado por líderes con valor de union familiar y por empresarios que buscan ofrecer los mejores inmuebles para nuestros clientes. Contamos con propiedades en toda la Republica Mexicana entre Edificios, Oficinas, Locales, Centros Comerciales, Bodegas, Terrenos y una parte Residencial. A la vez, trabajamos de la mano con Brokers mundialmente para impulsar todos nuestros proyectos y continuar con el crecimiento de nuestra compañía.





JYSA  
GRUPO INMOBILIARIO