



# OFICINAS CORPORATIVO ARBOLEDAS

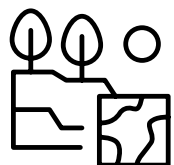


**Grupo Inmobiliario Jysa, con más de 30 años de experiencia,**  
se distingue por su trayectoria en el sector. Está integrado por líderes con valores familiares y empresarios comprometidos en ofrecer los mejores inmuebles. Disponemos de propiedades en todo México, incluyendo edificios, oficinas, locales, centros comerciales, bodegas y terrenos.

# CARACTERÍSTICAS

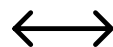
- *Planta alta*
- *Alturas 2.40 - 6 metros*
- *Estacionamiento*
- *Uso de suelo oficinas y comercial*

Locales	m <sup>2</sup>
24-25	176.20
23-22-21	350.90
20	95.61
19	137.35
18	232.00
PB	992.06



Terreno

**7,960.00 m<sup>2</sup>**



Disponibile



**992.06 m<sup>2</sup>**



Construcción

**21,298.77 m<sup>2</sup>**



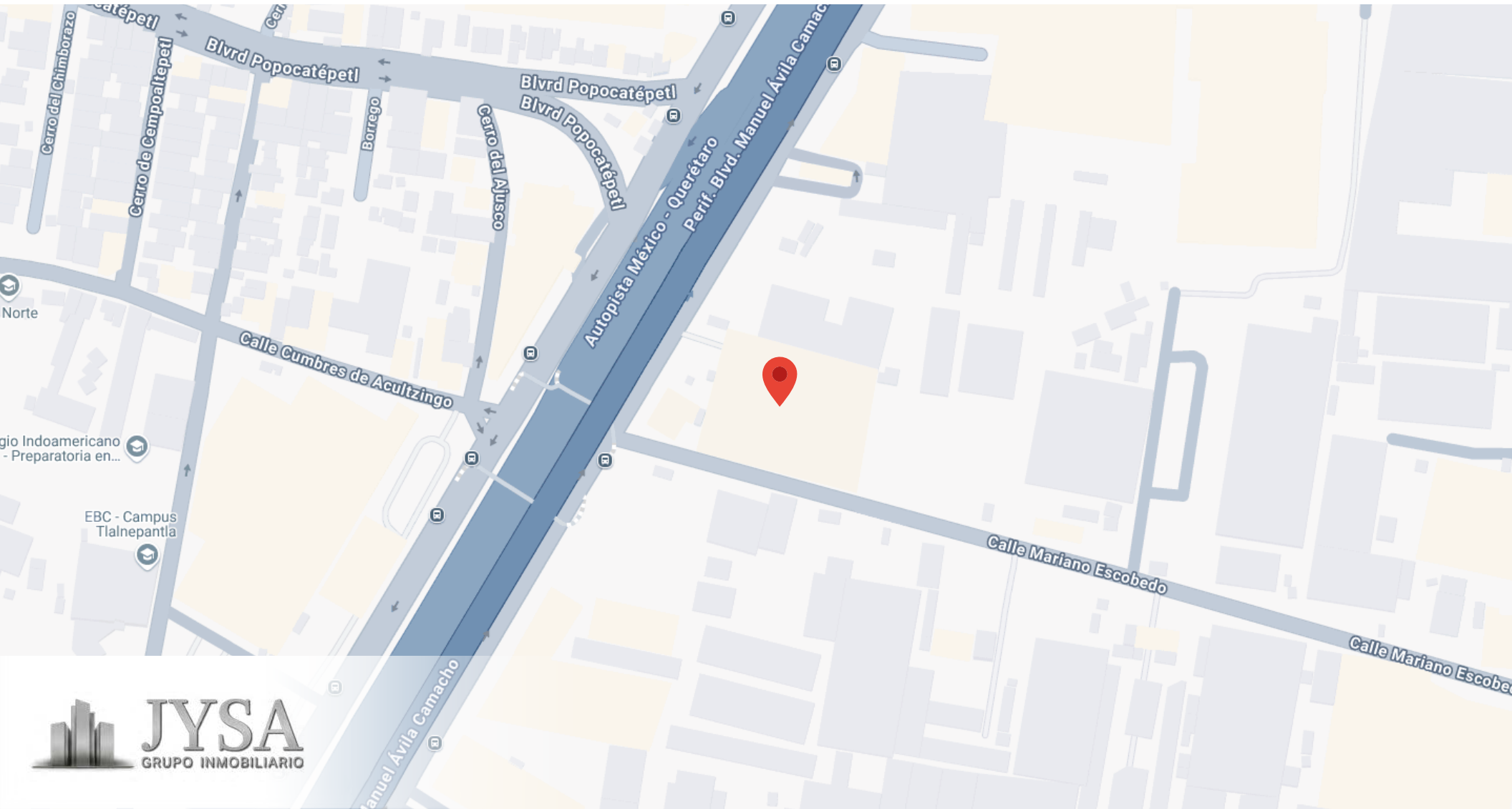
# UBICACIÓN

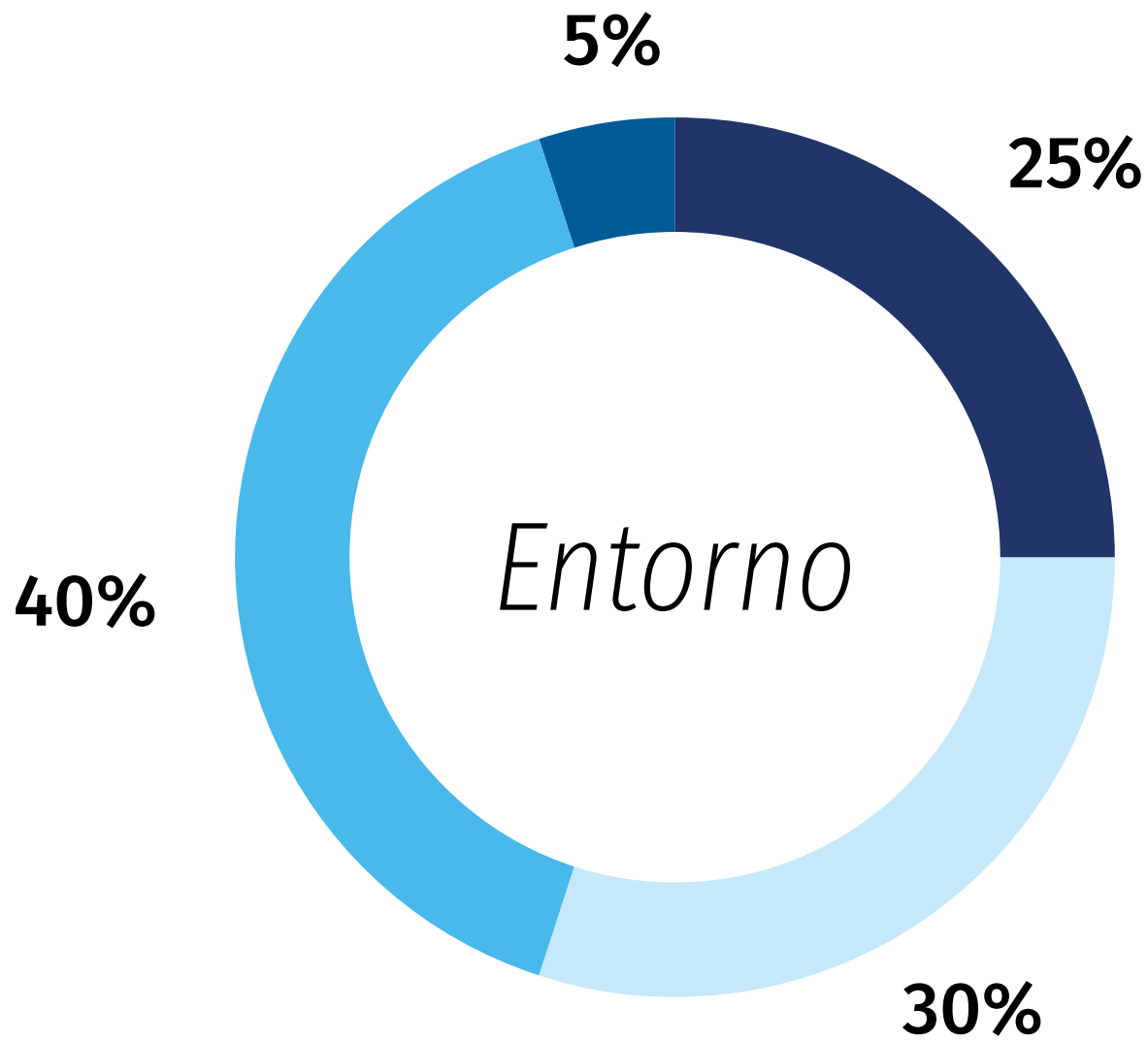


[Clic aquí para ir a Google Maps](#)



*Blvd. Manuel Ávila Camacho 3063, Col. San Andrés Atenco, Mpio.  
Tlalnepantla de Baz, CP 54040, Edo. Méx*





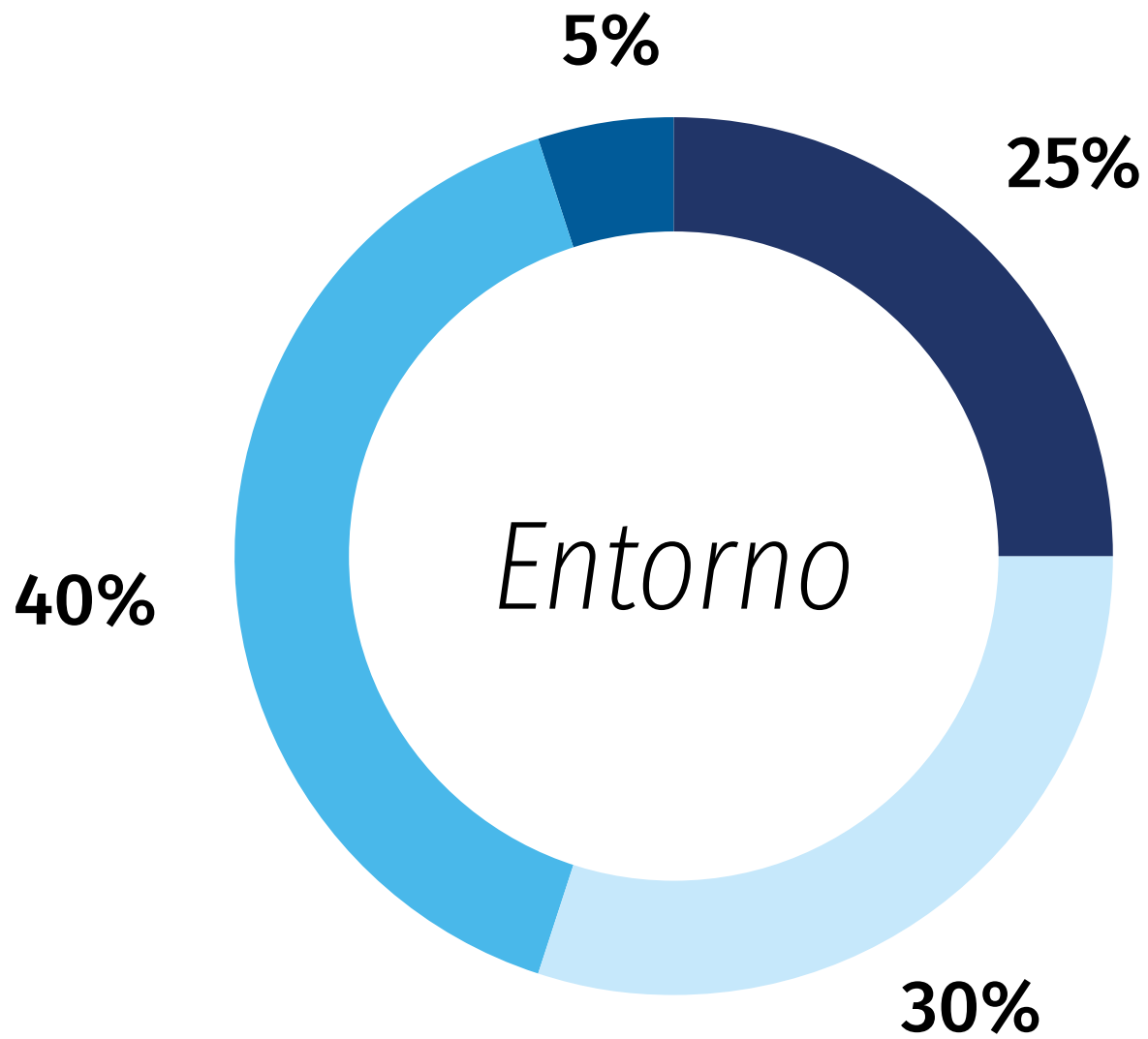
25% Vivienda

30% Empresarial

40% Comercial

5% Cultural





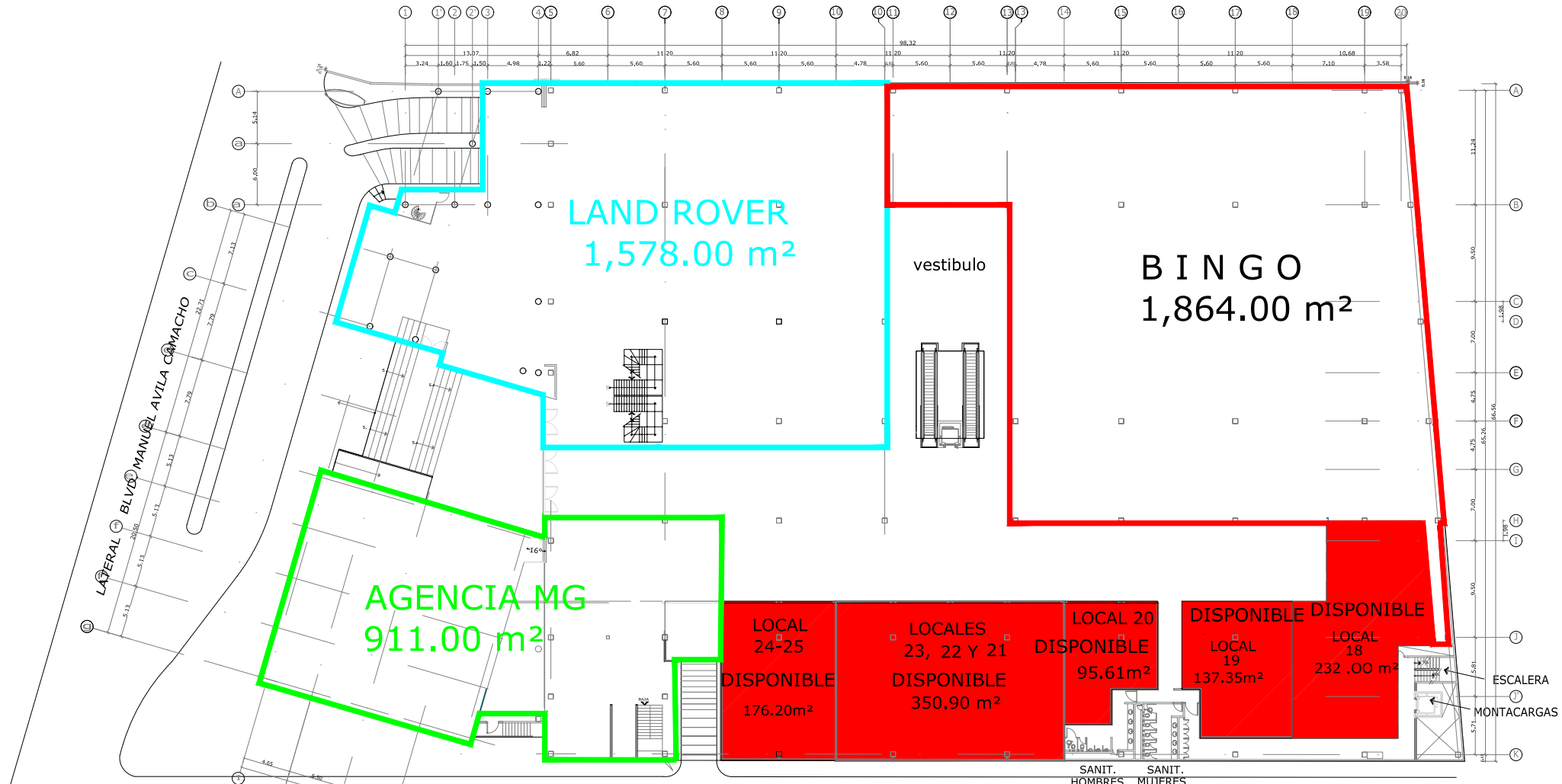
25% Vivienda

30% Empresarial

40% Comercial

5% Cultural

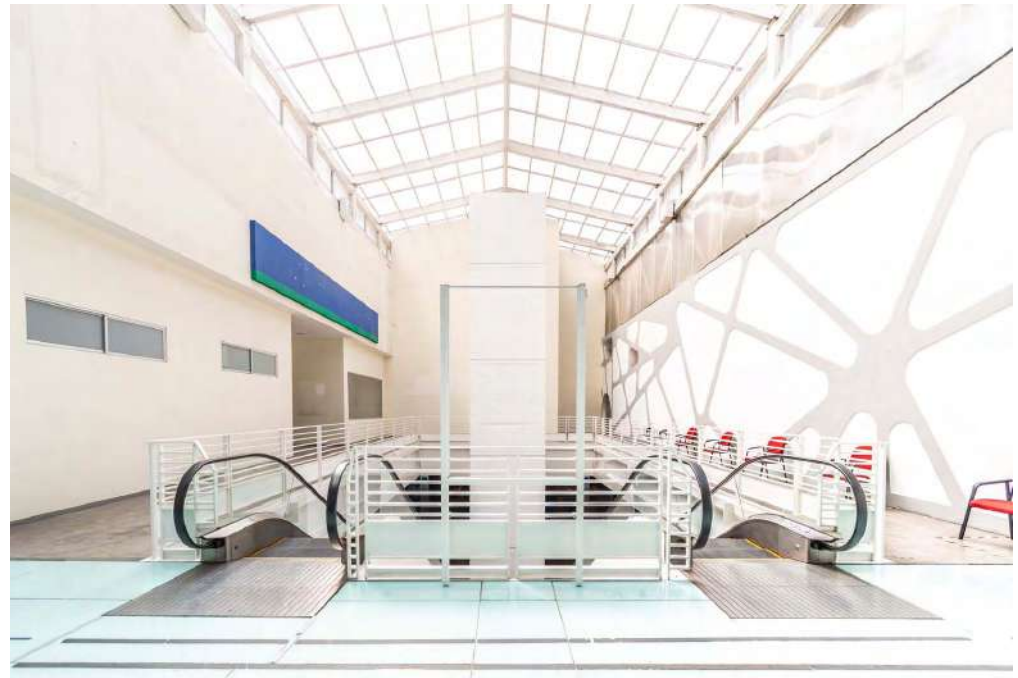
JULIO 2025



**PLANTA BAJA**

**AREA TOTAL**  
**DISPONIBLE 992.00 MCR**









**JYSA**  
GRUPO INMOBILIARIO

[jysa.mx](http://jysa.mx)