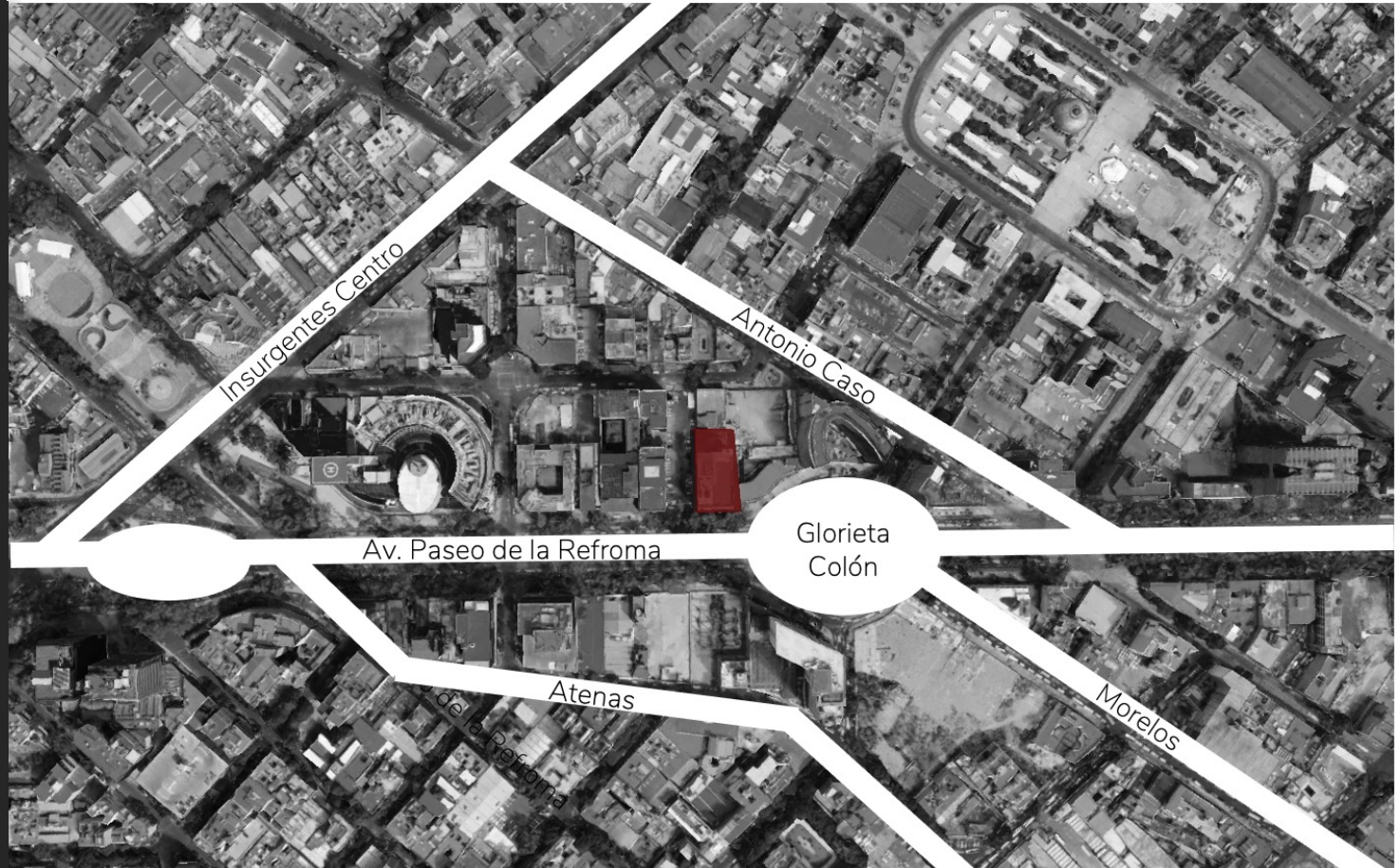
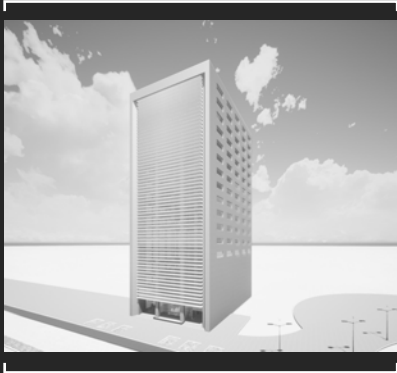


▮ Edificio

Reforma 93

Paseo de la Reforma 93, Col. Tabacalera, Alc. Cuauhtémoc, CP 06030, CDMX.



Ubicación

Ubicación en Google

<https://www.google.com/maps/@19.432867,-99.1555891,3a,90y,336.4h,115.17t/data=!3m6!1e1!3m4!1sSWcMfhv5DuC5II7DK9tGcQ!2e0!7i16384!8i8192>

Uso de Suelo



HM/40/20/Z

Habitacional Mixto, 40 niveles máximo de construcción, 20% mínimo de area libre y densidad Z



Habitacional Mixto

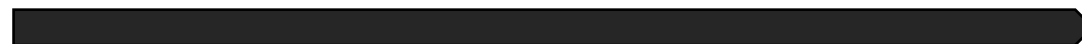


Habitacional Plurifamiliar



Oficinas

Metrajes



Terreno

2,093.00m²

Construcción

17,566.35m²

Área Disponible

15,654.38m²



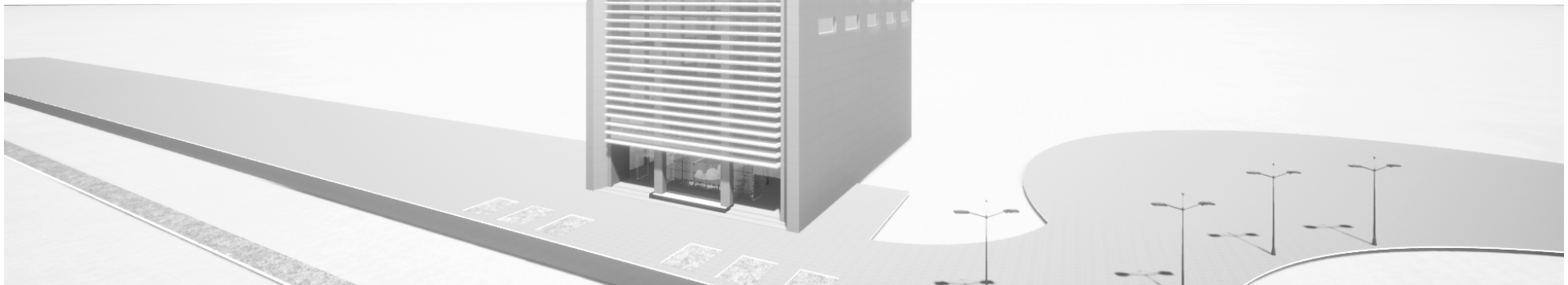
Características



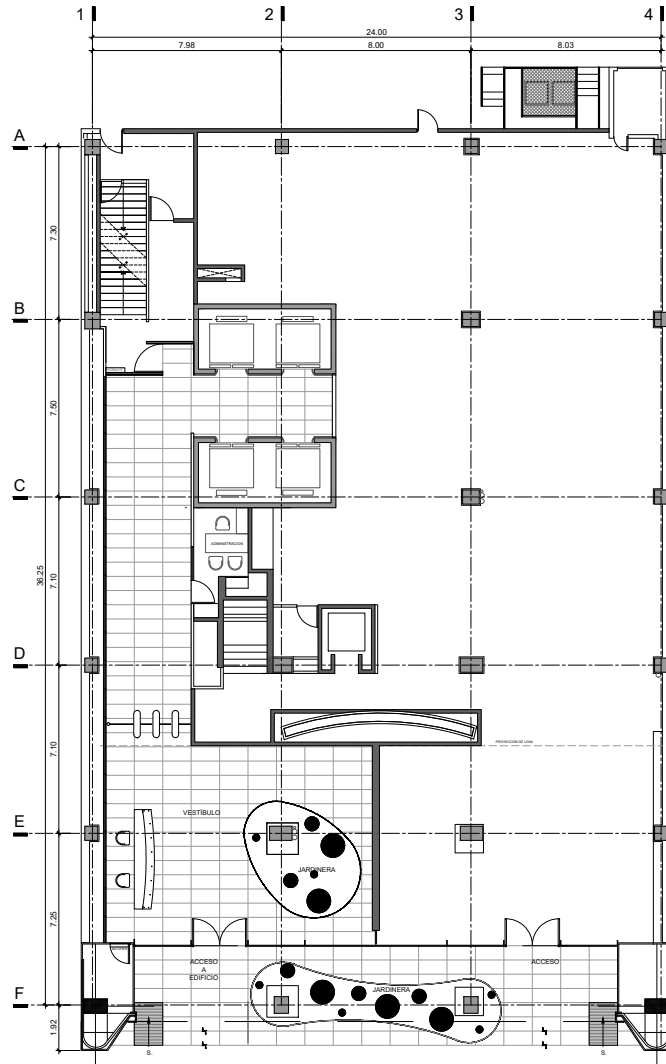
- 17 pisos.
- Altura 2.80 metros.
- Estacionamientos disponible.
- 4 elevadores con capacidad para personas.
- Escaleras de servicio y de emergencia.



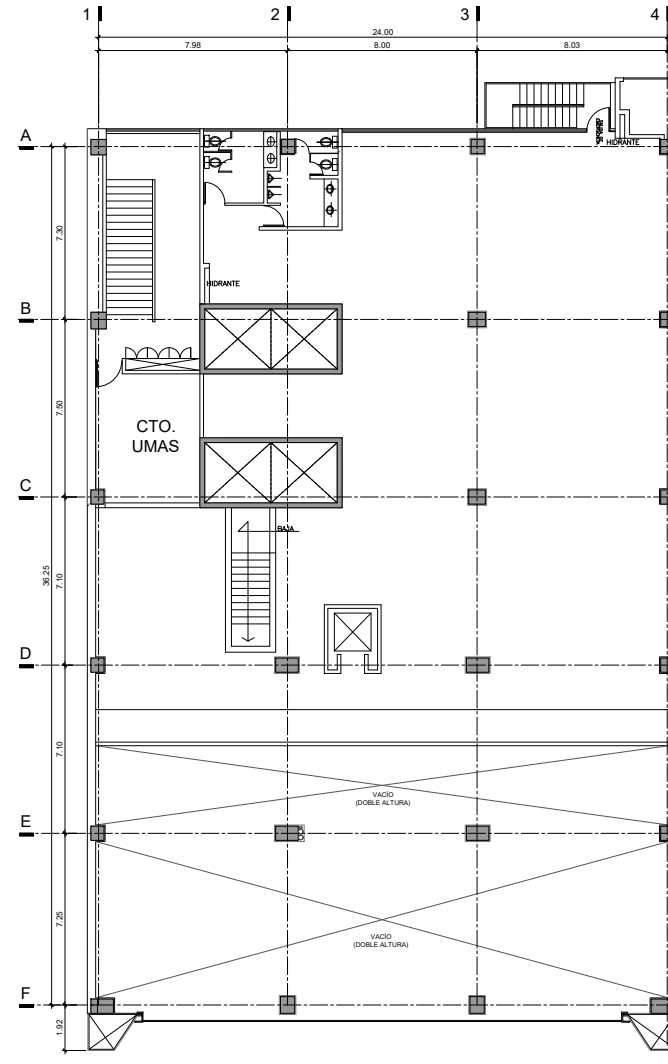
- Baños por nivel.
- Servicios: agua, luz, hidrantes, planta de luz, detectores de humo, voz y datos.



Planos PB-MZ



01 PLANTA BAJA
OFICINAS 1:100

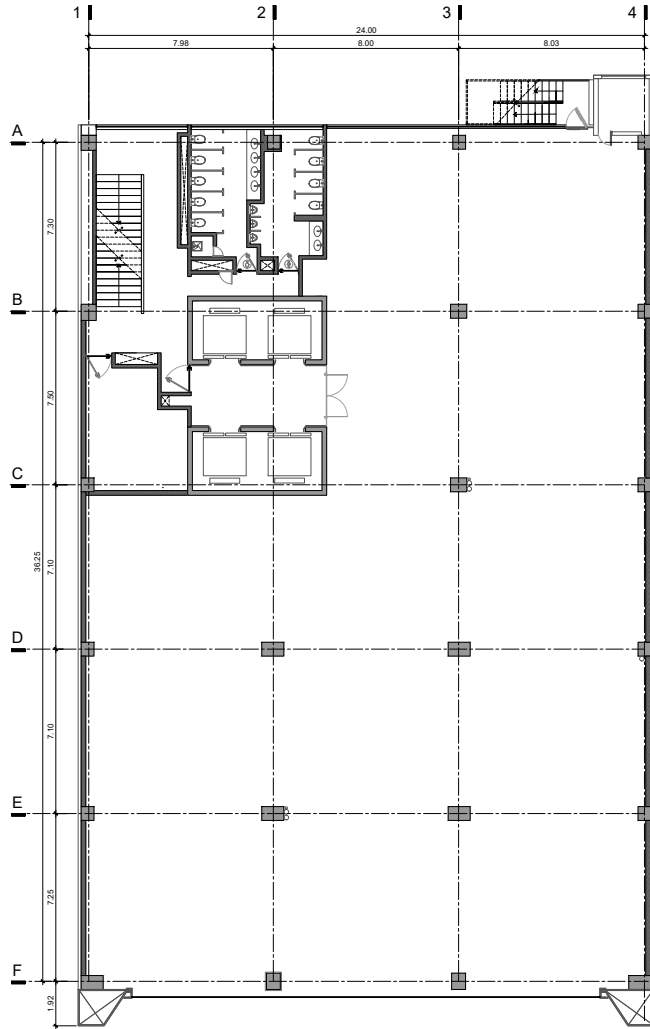


02 PLANTA NIVEL 1
OFICINAS - MEZZANINE 1:100

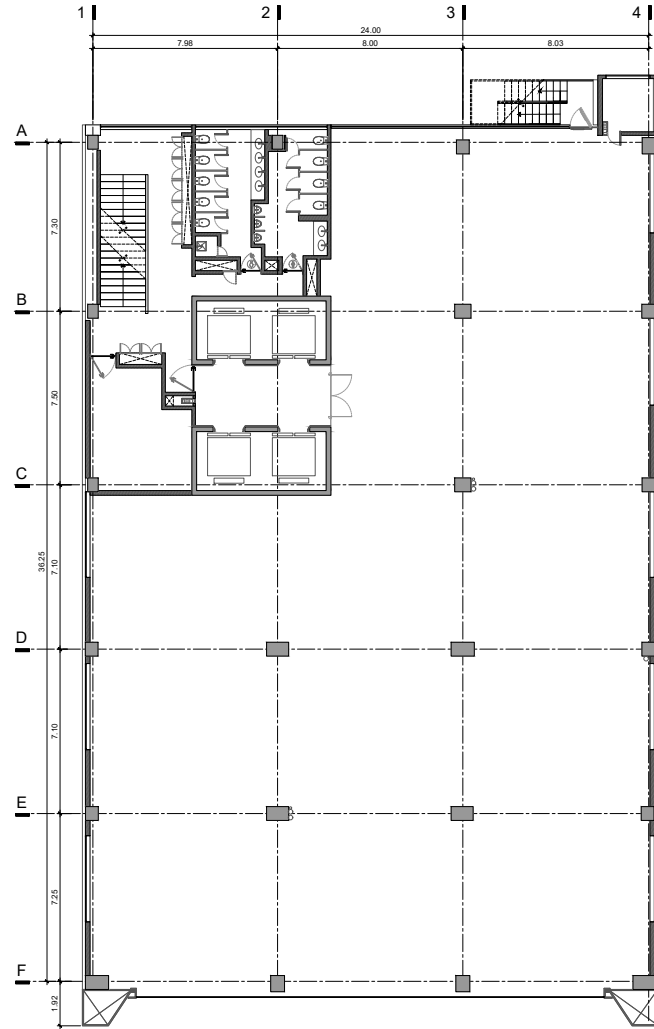


JYSA
GRUPO INMOBILIARIO

Planos PT



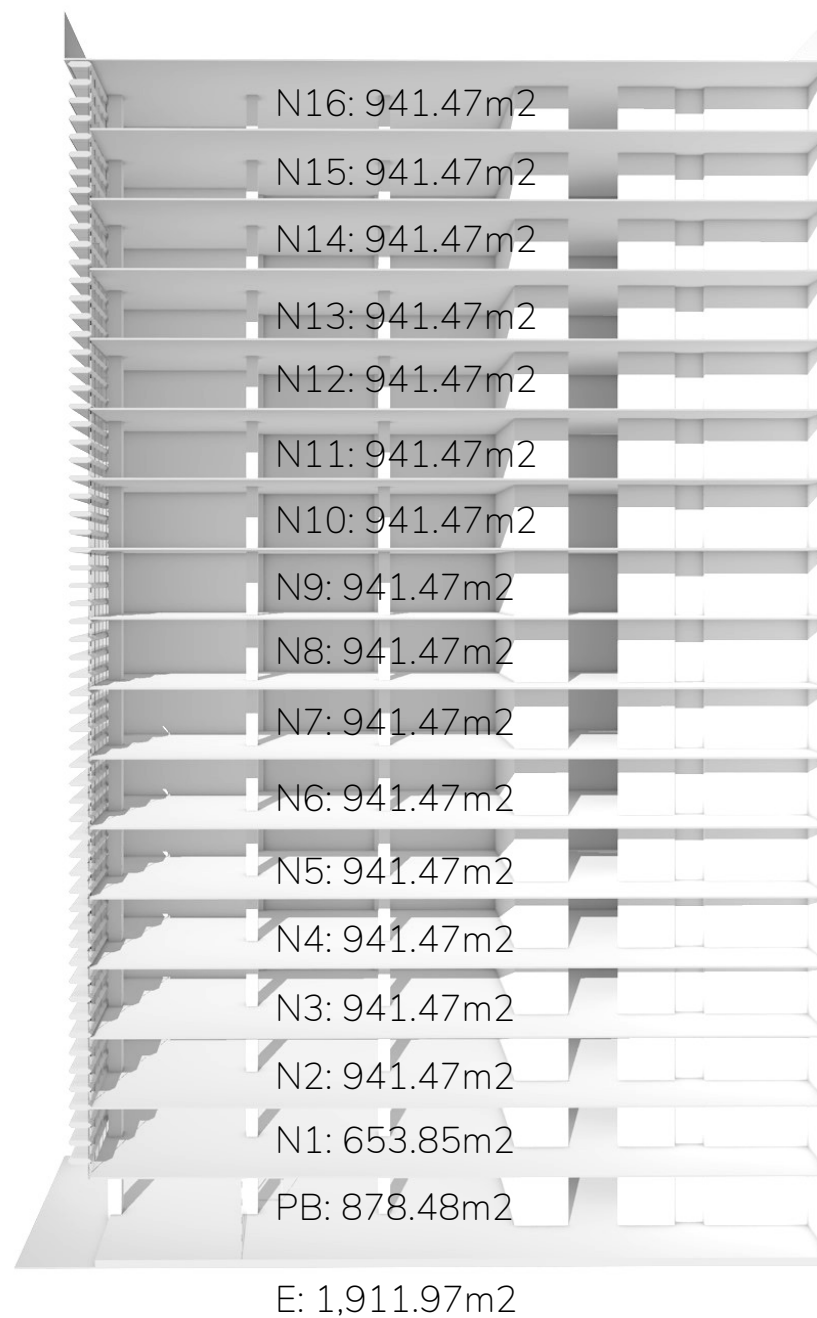
01 PLANTA TIPO / NIVEL 2 - 4
OFICINAS 1:100



02 PLANTA TIPO / NIVEL 5 - 16
OFICINAS 1:100

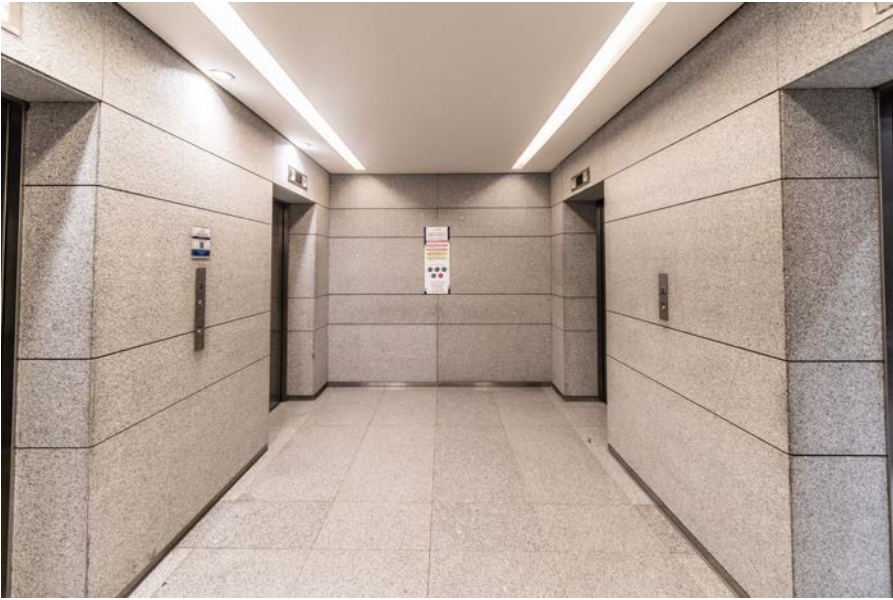
Corte Esquemático

Áreas por cada nivel del inmueble.









Vista
Áerea

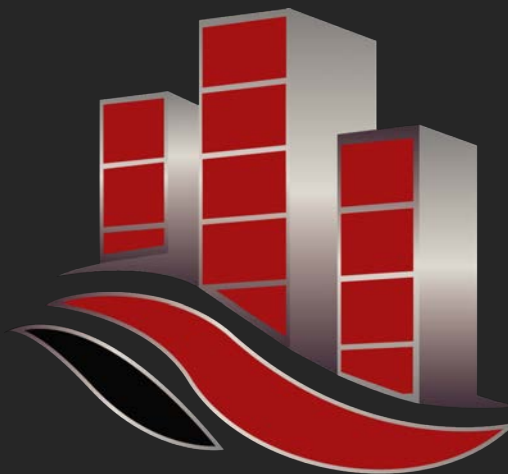


¿Quiénes somos?

“Jysa Grupo Inmobiliario”

El Grupo Jysa cuenta con mas de 30 años de experiencia en el mercado inmobiliario y se ha distinguido por su trayectoria. El grupo esta formado por líderes con valor de union familiar y por empresarios que buscan ofrecer los mejores inmuebles para nuestros clientes. Contamos con propiedades en toda la Republica Mexicana entre Edificios, Oficinas, Locales, Centros Comerciales, Bodegas, Terrenos y una parte Residencial. A la vez, trabajamos de la mano con Brokers mundialmente para impulsar todos nuestros proyectos y continuar con el crecimiento de nuestra compañía.





JYSA
GRUPO INMOBILIARIO