

# LOCAL REVOLUCIÓN

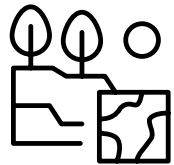


**Grupo Inmobiliario Jysa, con más de 30 años de experiencia,**  
se distingue por su trayectoria en el sector. Está integrado por líderes con valores familiares y empresarios comprometidos en ofrecer los mejores inmuebles. Disponemos de propiedades en todo México, incluyendo edificios, oficinas, locales, centros comerciales, bodegas y terrenos.

# CARACTERÍSTICAS

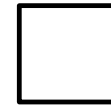
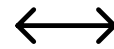
- Alturas 2.80-2.30 metros
- Zona comercial y empresarial

- Uso de suelo comercial



Terreno

**850.27 m<sup>2</sup>**



Disponibile

**385.00 m<sup>2</sup>**



Construcción

**1,801.31 m<sup>2</sup>**



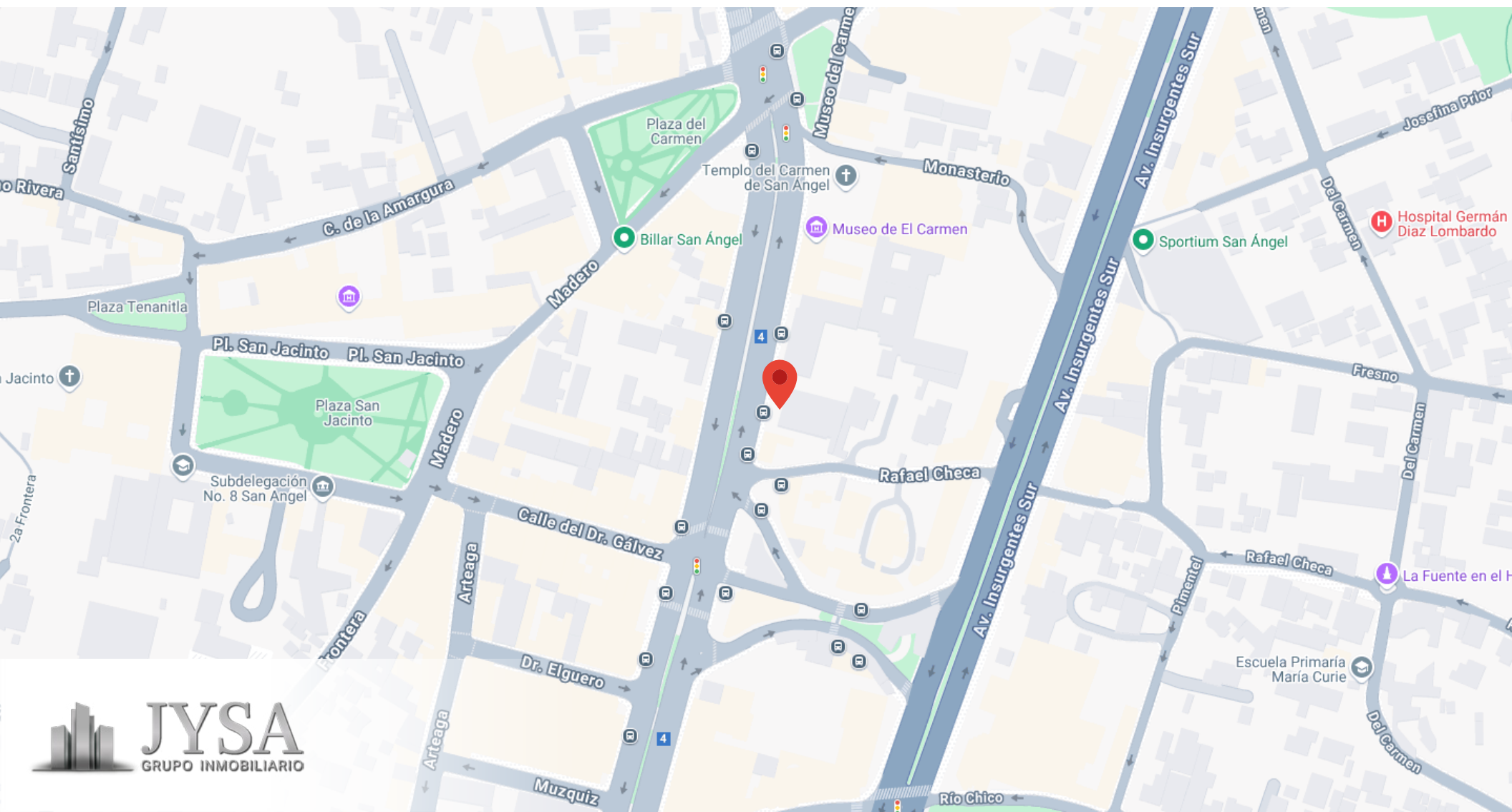
# UBICACIÓN



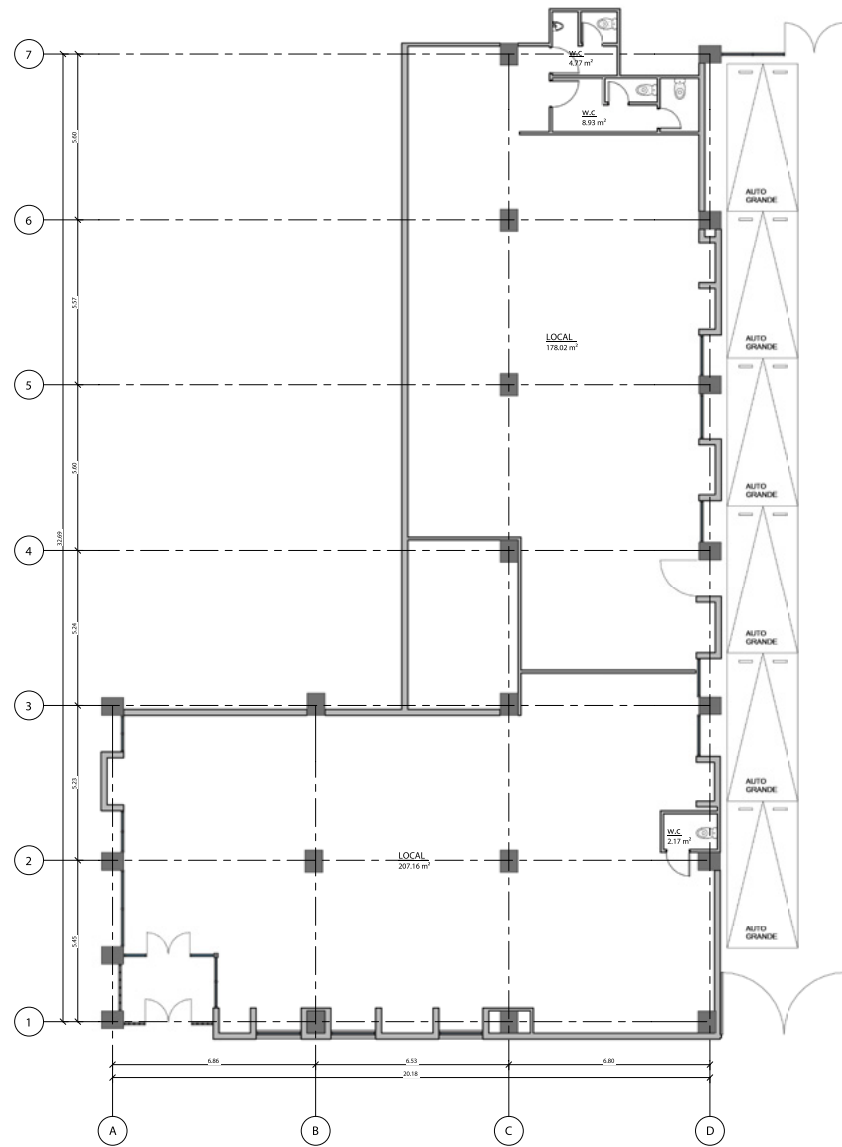
[Clic aquí para ir a Google Maps](#)



*Av. Revolución 1738, Col. San Ángel Alc. Álvaro Obregón  
CP 01000, CDMX*







Plano 1  
202-201-179









[jysa.mx](http://jysa.mx)