

Edificio

Juana de Arco

Calle Tlaxcoaque, Col. Centro, Del. Cuauhtémoc, C.P. 06080, CDMX.



Ubicación



Ubicación en Google

<https://www.google.com/maps/place/Calle+Tlaxcoaque,+Centro,+06080+Ciudad+de+México,+CDMX/@19.4236986,-99.1343241,3a,68.4y,128.17h,106.55t/data=!3m7!1e1!3m5!1suoTayv1R7vUkt57XngBghg!2e0!3e11!7i16384!8i8192!4m5!3m4!1s0x85d1fecfdea39135:0xc5005324b8ad99ec!8m2!3d19.423486!4d-99.1342929>

Uso de Suelo

HO/8/20/Z



Habitacional con
Oficinas



Habitacional con Oficinas,
8 niveles máximo de
construcción, 20%
mínimo de área libre,
Densidad Z.



Habitacional
Plurifamiliar

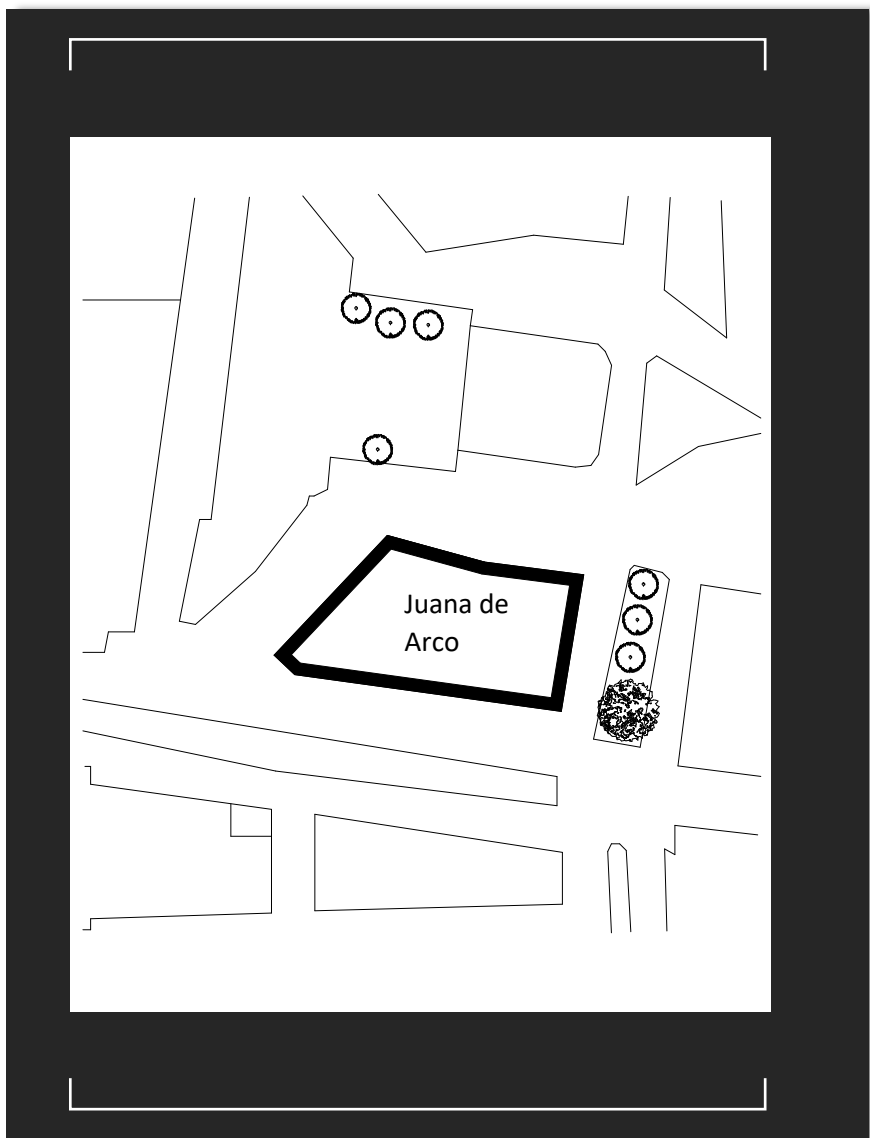
Superficie Máxima
de Construcción:



Habitacional
Unifamiliar



25,696.00m²



Metrajes

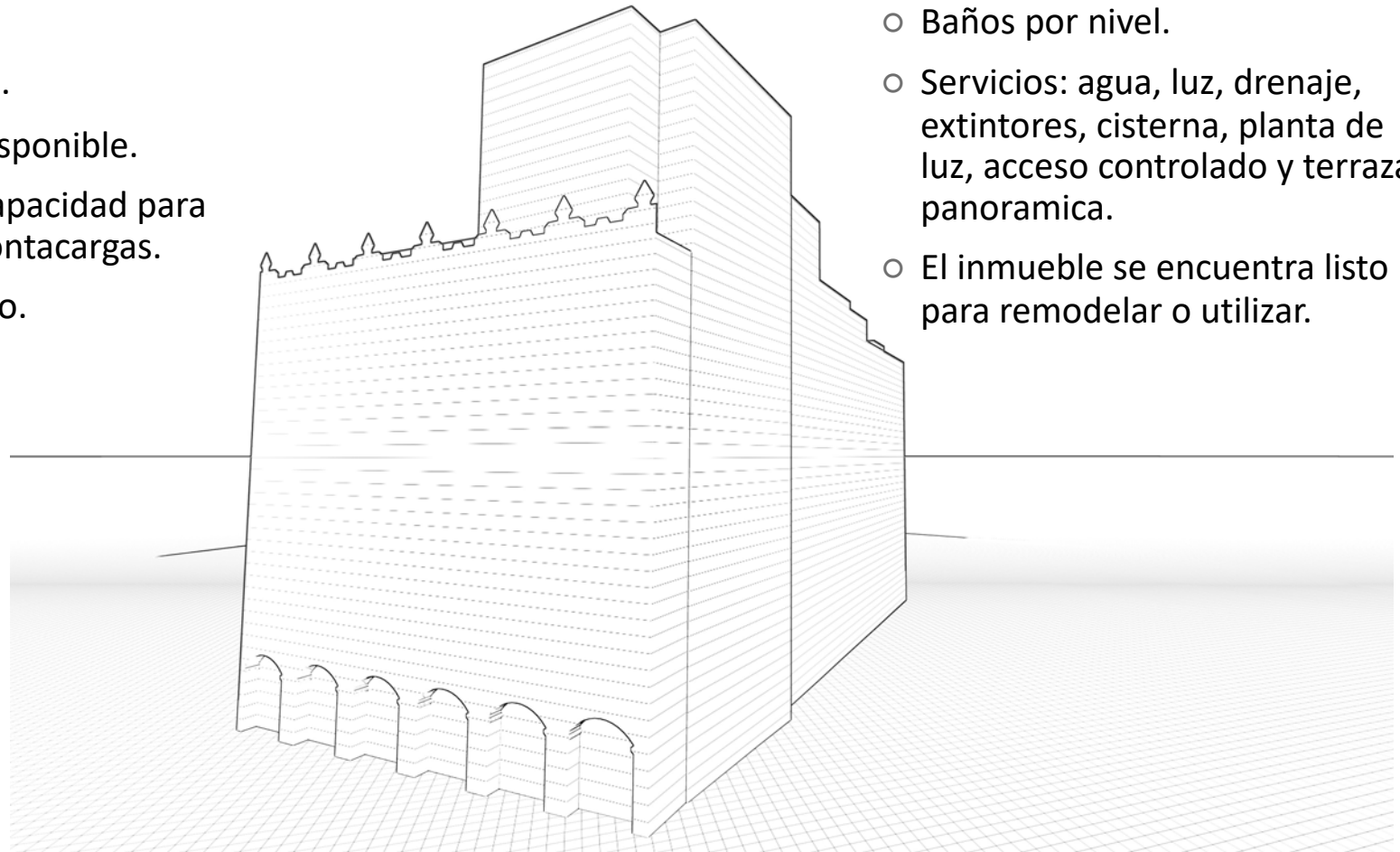


Terreno	Construcción	Área Disponible
4,280.00m ²	28,076.3m ²	13,974.90m ²

Características

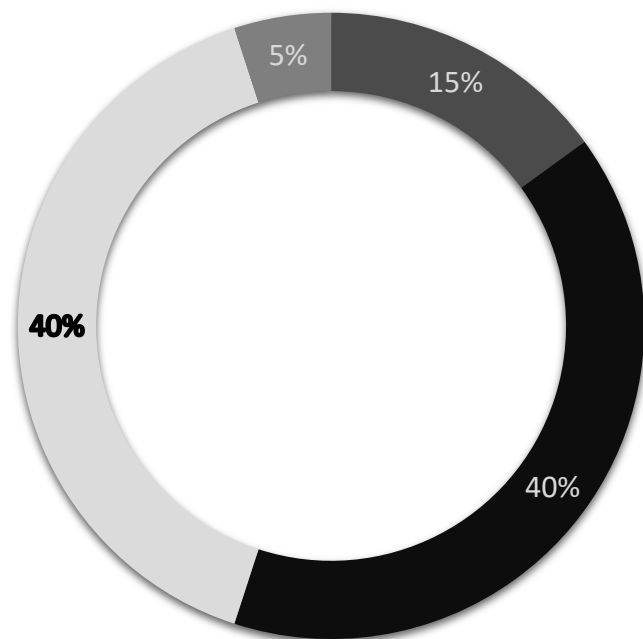


- 7 pisos.
- Altura: 3 - 5 metros.
- Estacionamiento disponible.
- 2 elevadores con capacidad para 8 personas y un montacargas.
- Escaleras de servicio.



- Baños por nivel.
- Servicios: agua, luz, drenaje, extintores, cisterna, planta de luz, acceso controlado y terraza panorámica.
- El inmueble se encuentra listo para remodelar o utilizar.

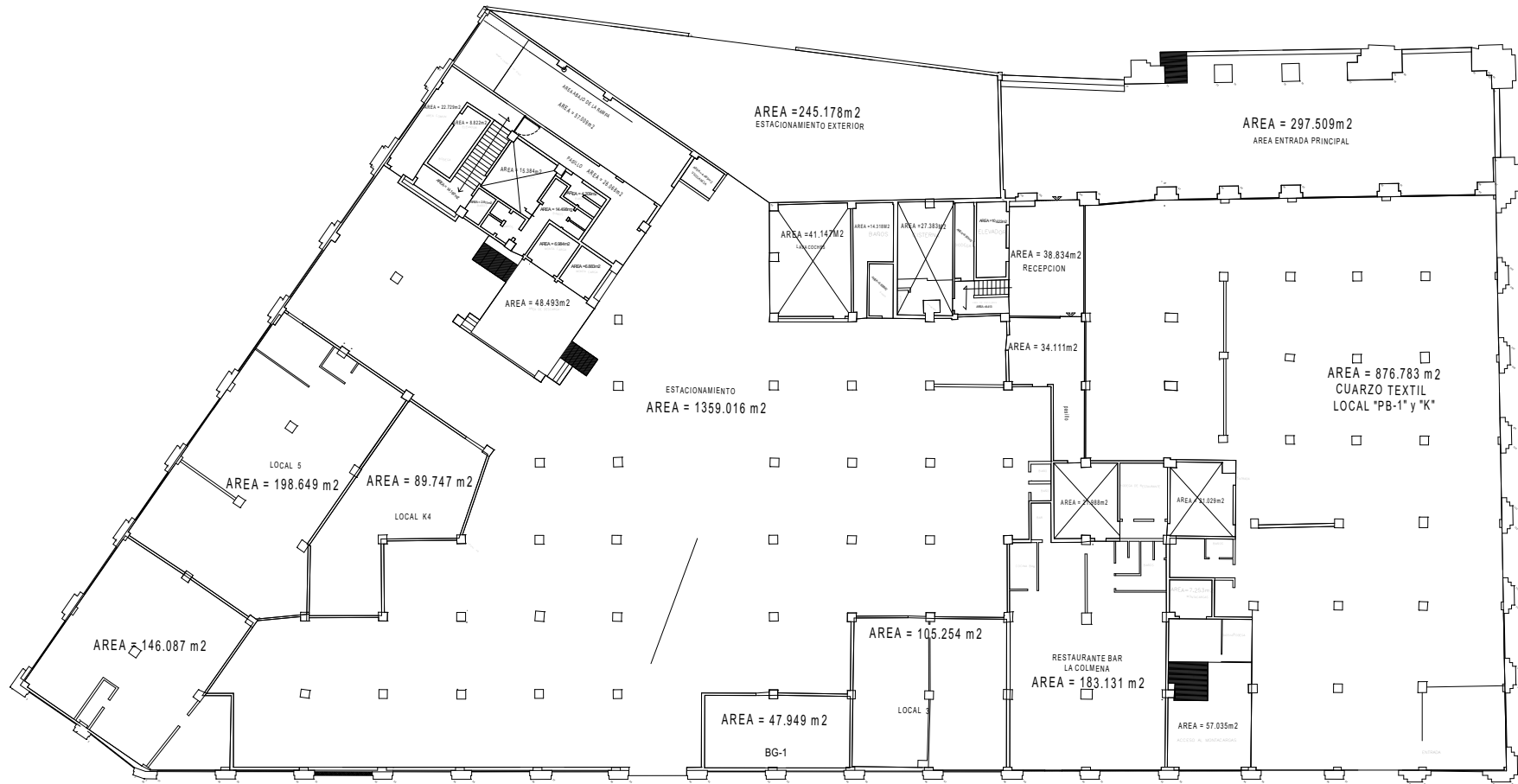
Entorno

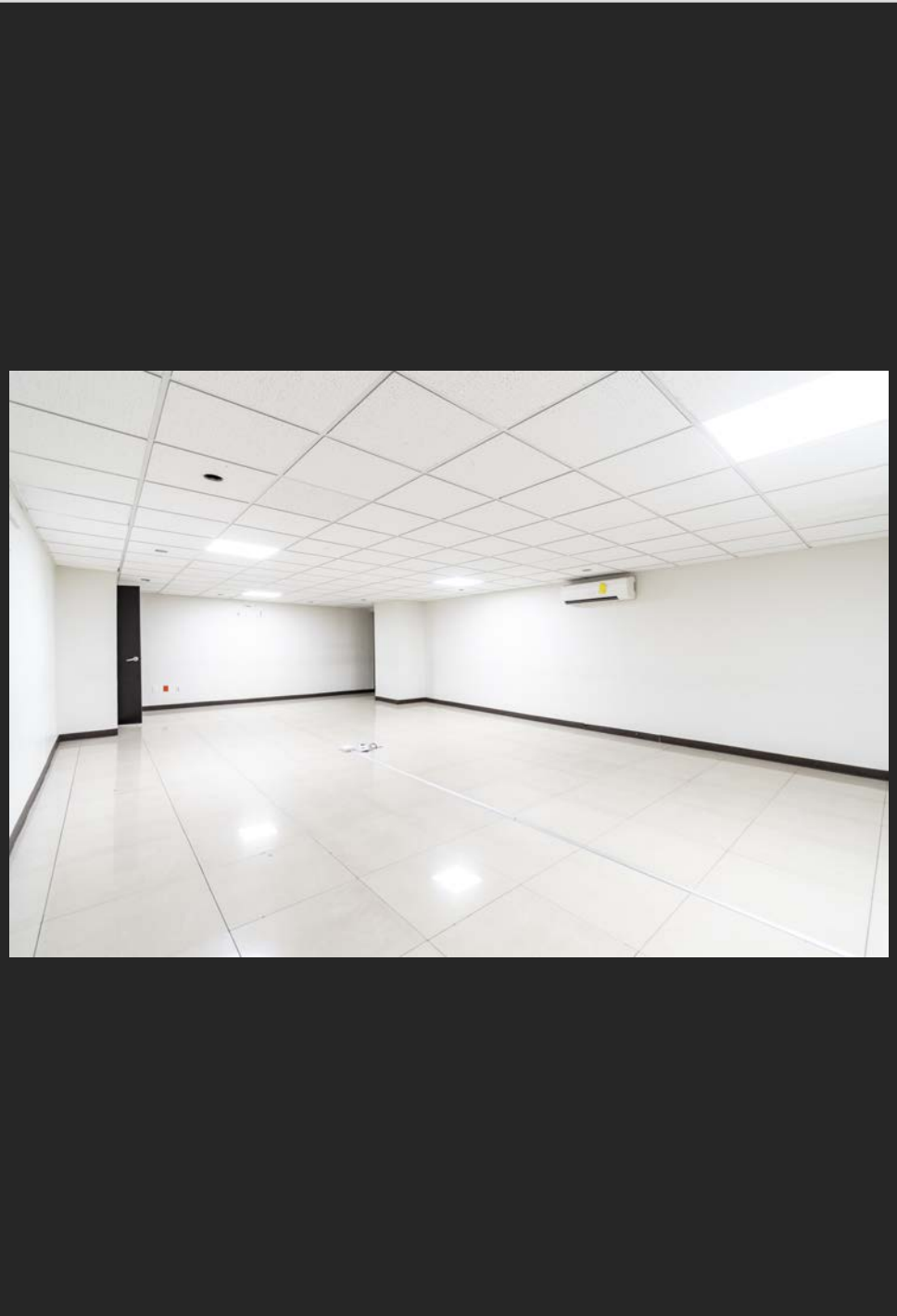


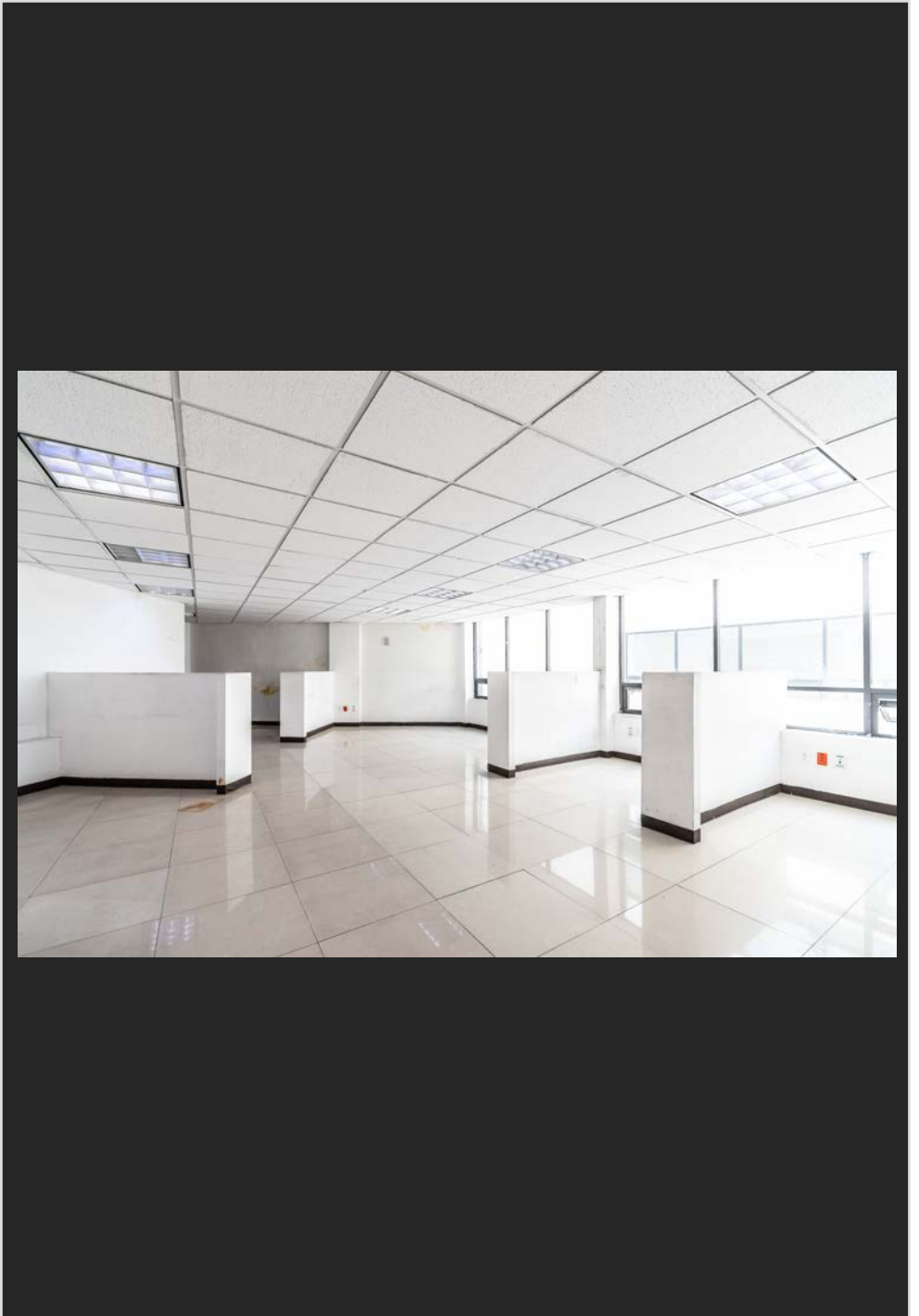
■ Vivienda ■ Empresarial ■ Comercial ■ Cultural

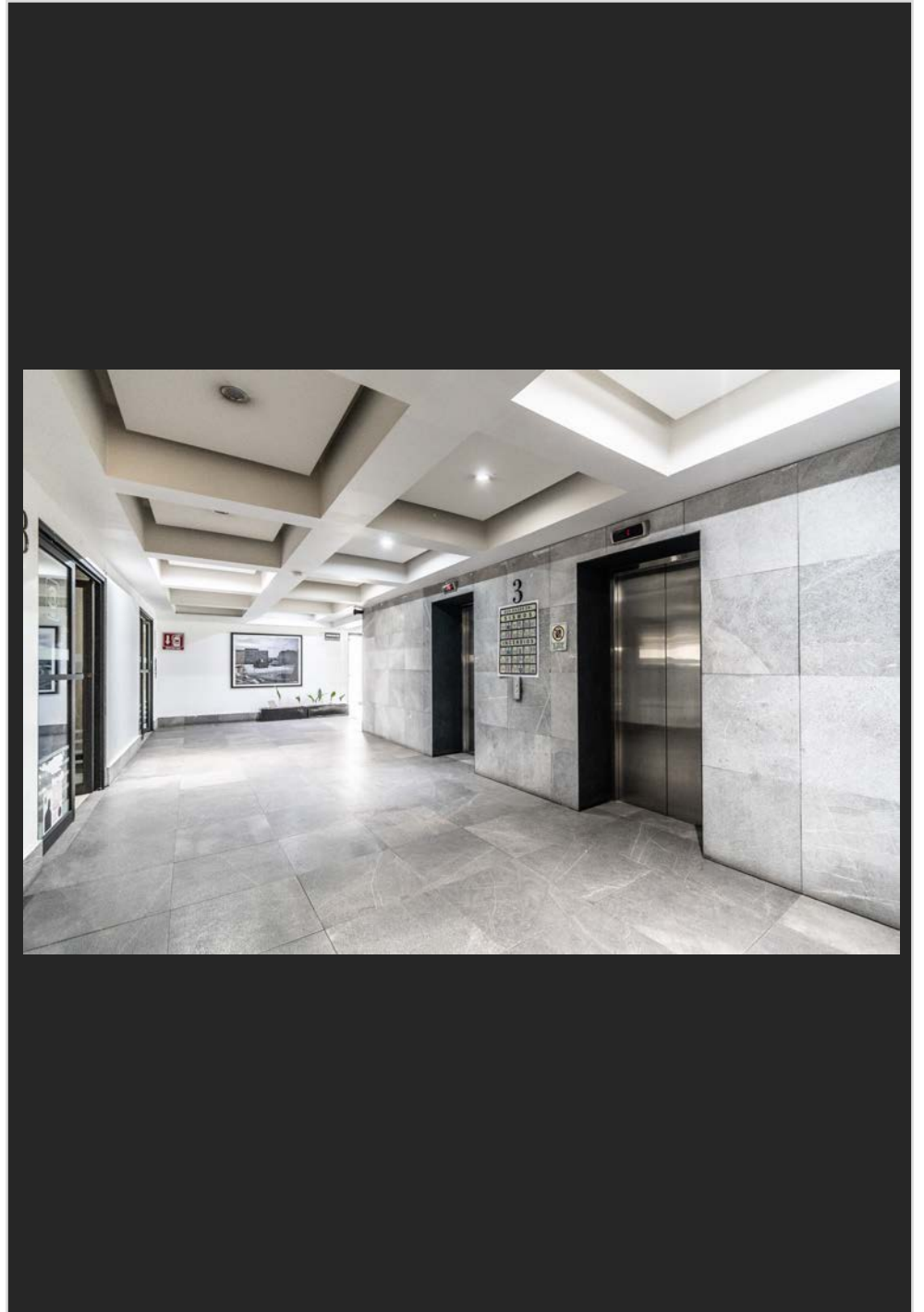


Planos PB









Terraza



Vista
Áerea

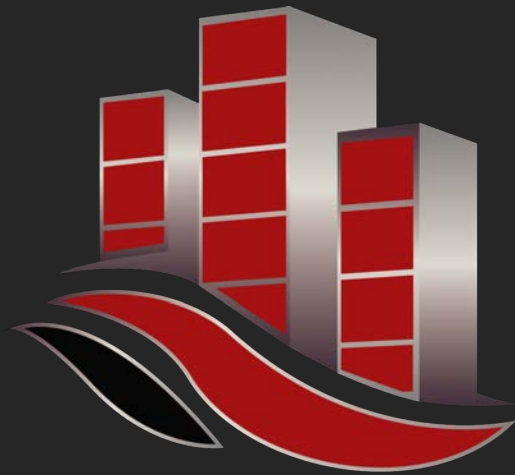


¿Quiénes somos?

“Jysa Grupo Inmobiliario”

El Grupo Jysa cuenta con mas de 30 años de experiencia en el mercado inmobiliario y se ha distinguido por su trayectoria. El grupo esta formado por líderes con valor de union familiar y por empresarios que buscan ofrecer los mejores inmuebles para nuestros clientes. Contamos con propiedades en toda la Republica Mexicana entre Edificios, Oficinas, Locales, Centros Comerciales, Bodegas, Terrenos y una parte Residencial. A la vez, trabajamos de la mano con Brokers mundialmente para impulsar todos nuestros proyectos y continuar con el crecimiento de nuestra compañía.





JYSA
GRUPO INMOBILIARIO