



▮ Edificio

Anillo Periferico 6677

Anillo Perif. 6677, Col. Santa María Tepepan, Del. Xochimilco, CP 16020, CDMX.



Ubicación

Ubicación en Google

<https://www.google.com/maps/@19.2827405,99.1330197,3a,90y,199.36h,101.66t/data=!3m6!1e1!3m4!1snNOUyF5XaynEWD AjjOmJeA!2e0!7i16384!8i8192>

Uso de Suelo



HM/6/30/R



Habitacional Mixto, 6 niveles máximo de construcción, 30% mínimo de area libre, densidad R.



Oficinas



Habitacional Mixto



Superficie Máxima de Construcción:

2,940.00m²



Habitacional Plurifamiliar

Metrajes



Terreno

Construcción

Área Disponible

2,100.00m²

9,563.00m²

7,300.00m²



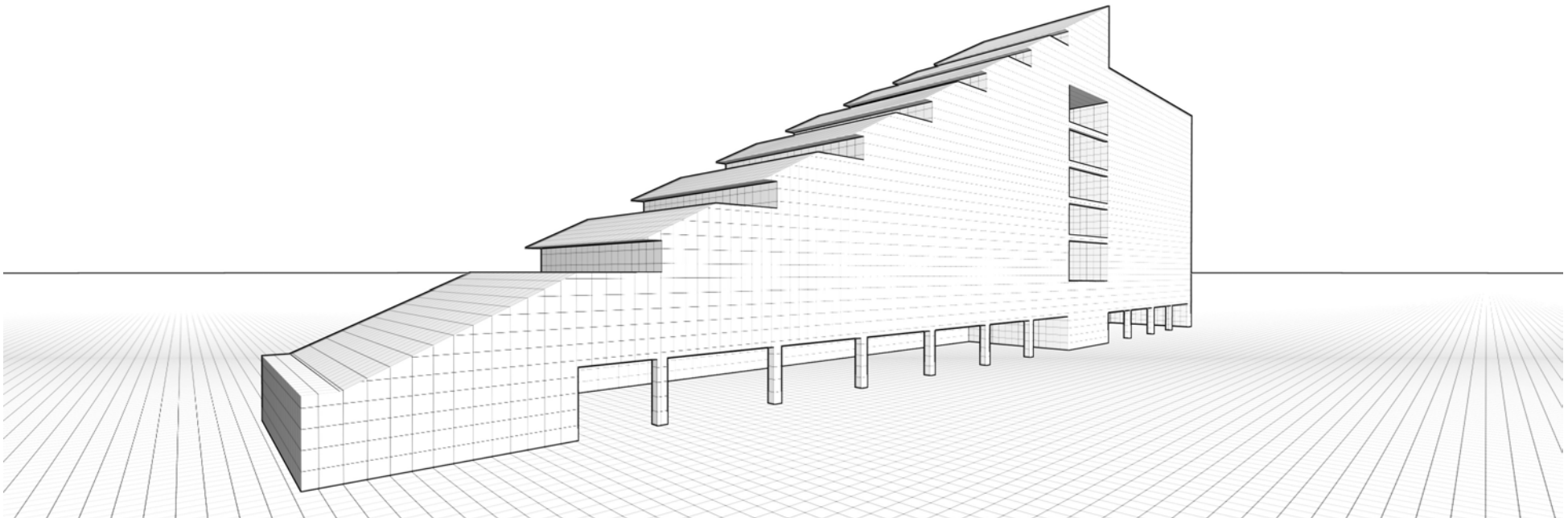
Características



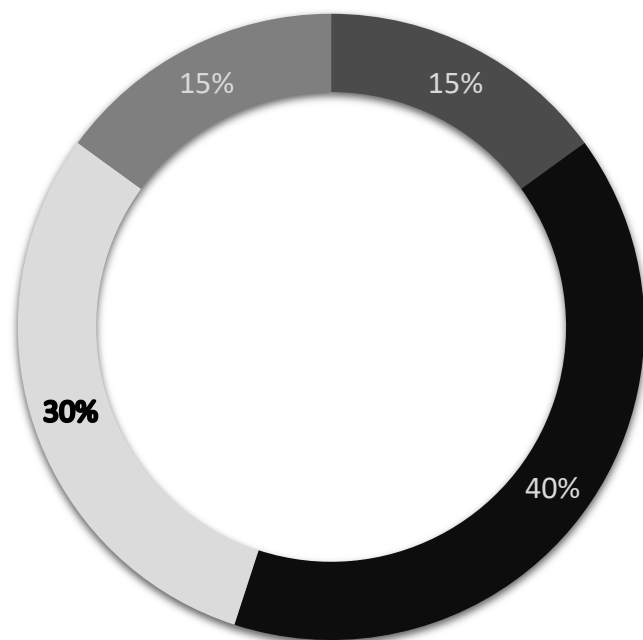
- 8 pisos.
- Altura 2.75 – 3.55 metros.
- 162 estacionamientos disponibles.
- 2 elevadores con capacidad para 7 personas.
- Escaleras de servicio.



- Baños por nivel.
- Servicios: agua, luz, drenaje, multiples terrazas, caseta de vigilancia, lobby, aire acondicionado, hidrantes, voz y datos.
- Inmueble remodelado.



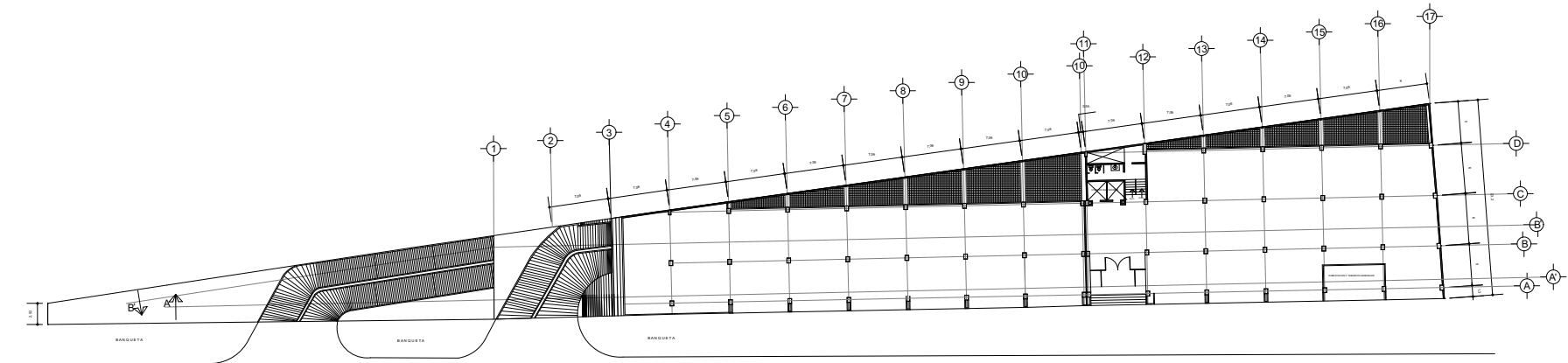
Entorno



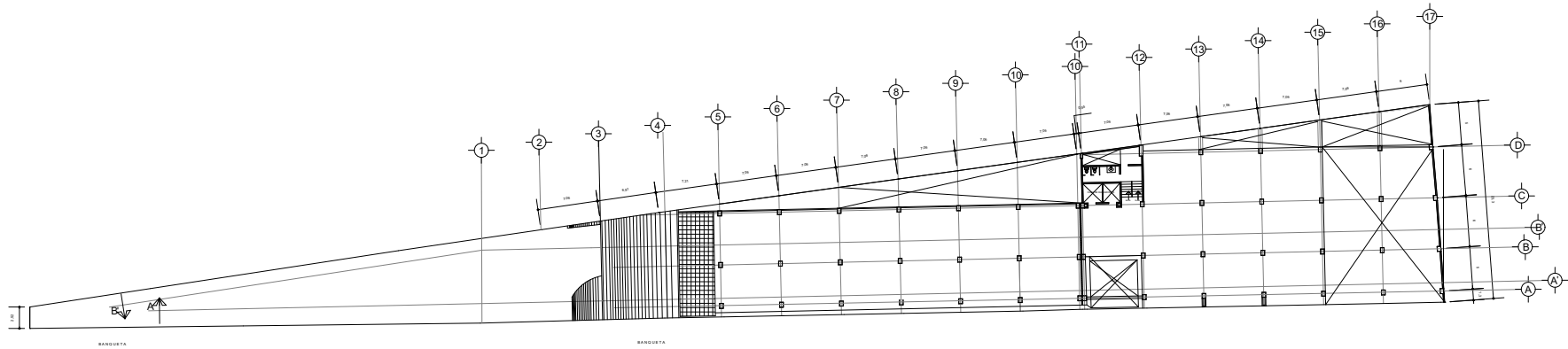
■ Vivienda ■ Empresarial ■ Comercial ■ Cultural



Planos PB

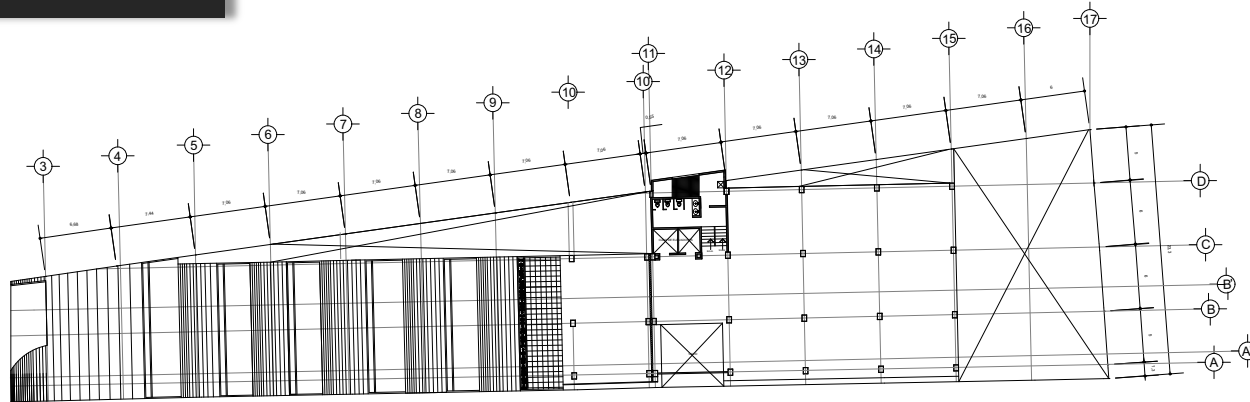


PLANTA BAJA

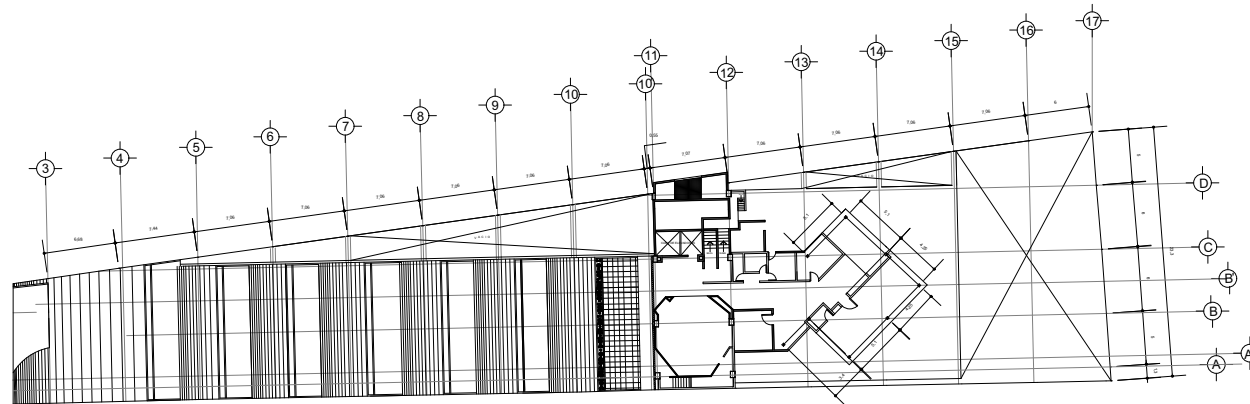


PLANTA NIVEL 1

Planos N6-N7



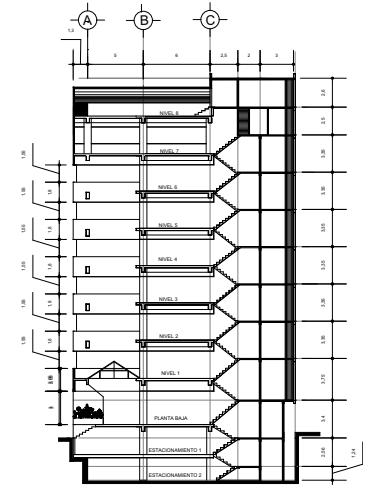
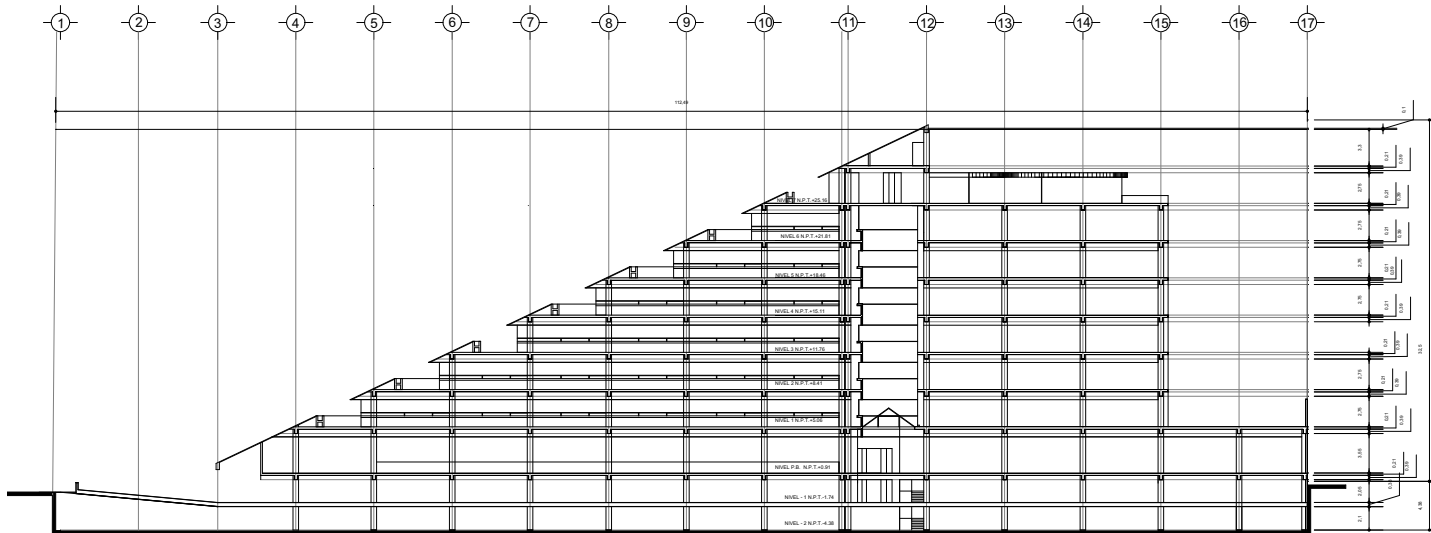
PLANTA NIVEL 6

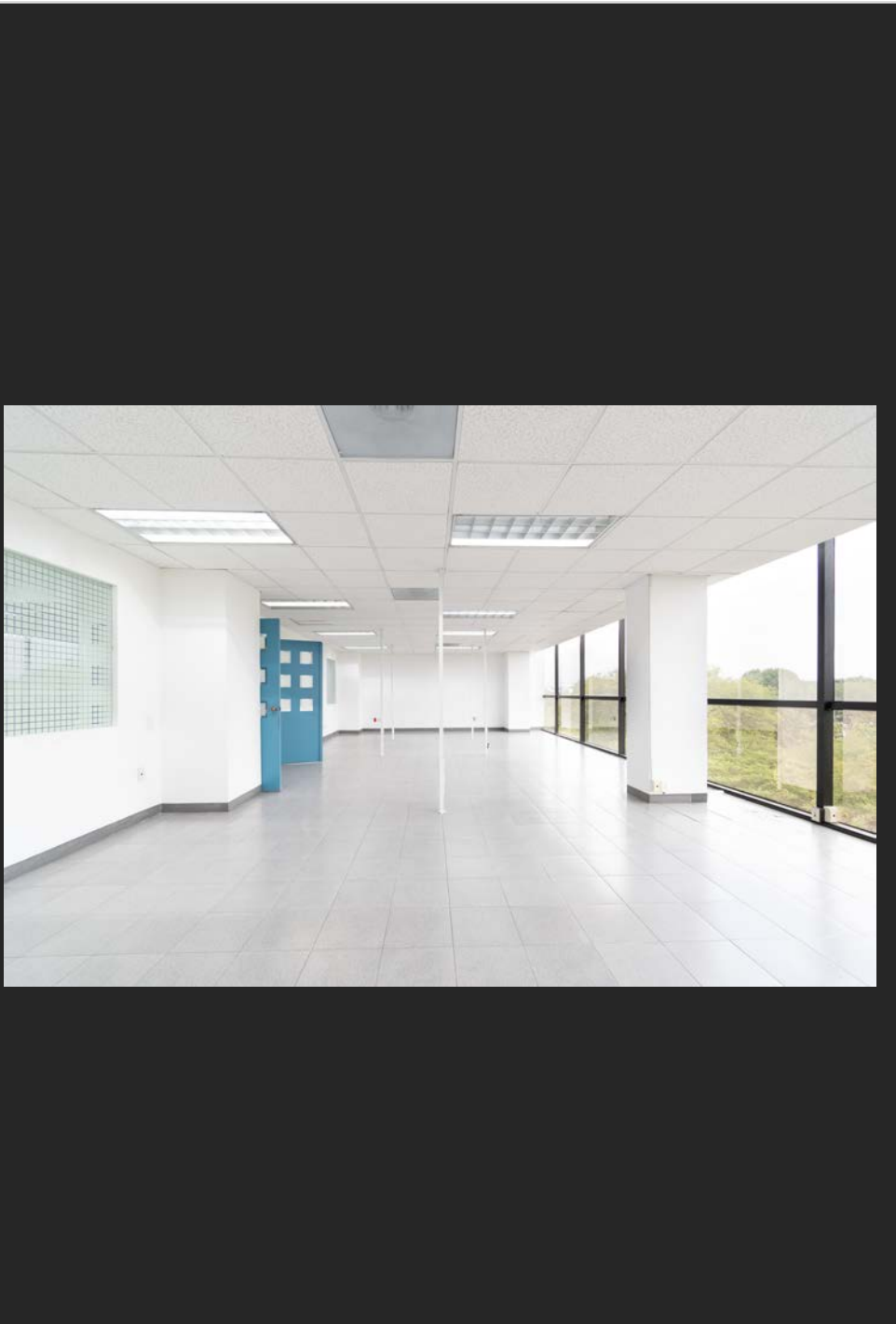


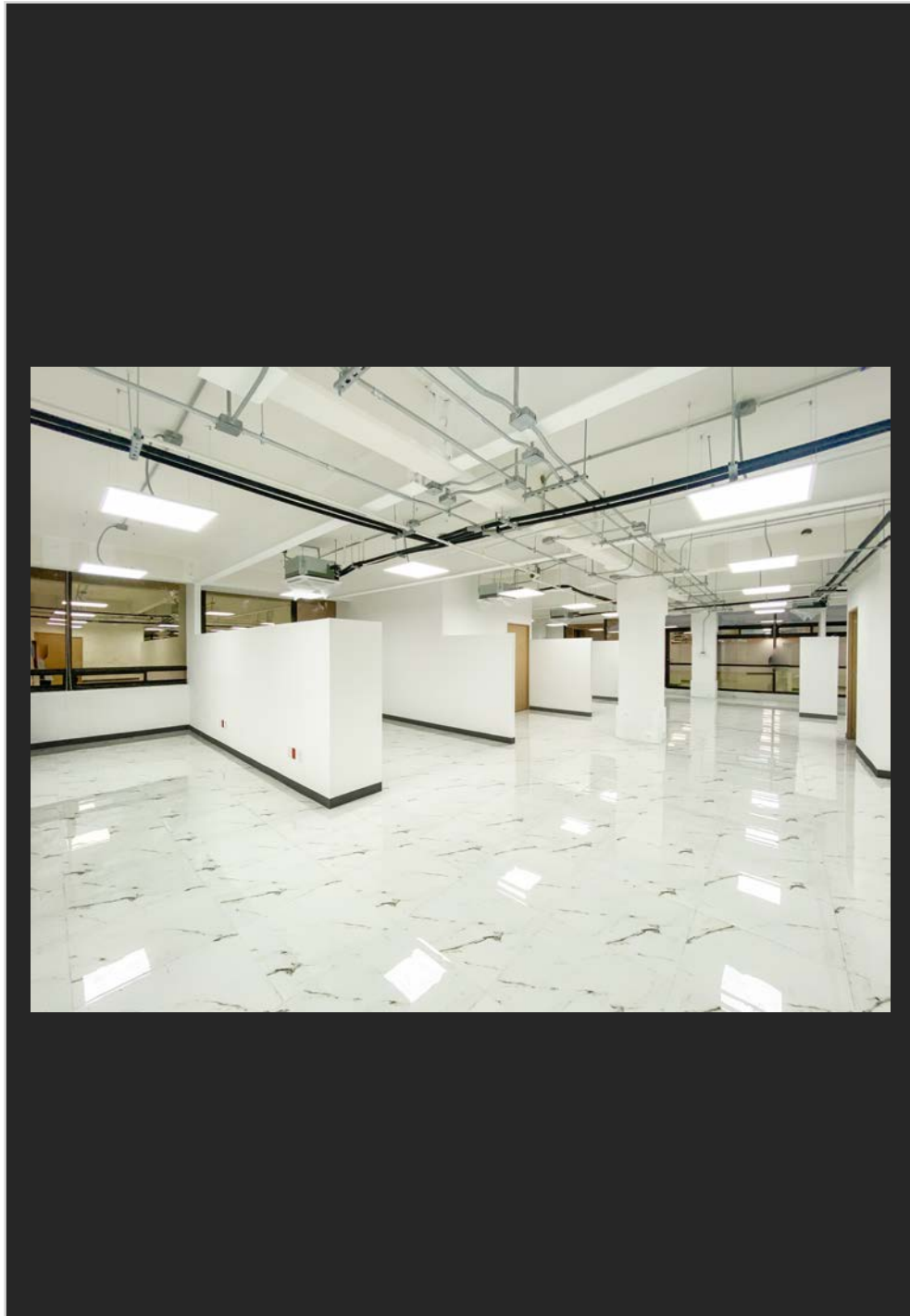
PLANTA NIVEL 7

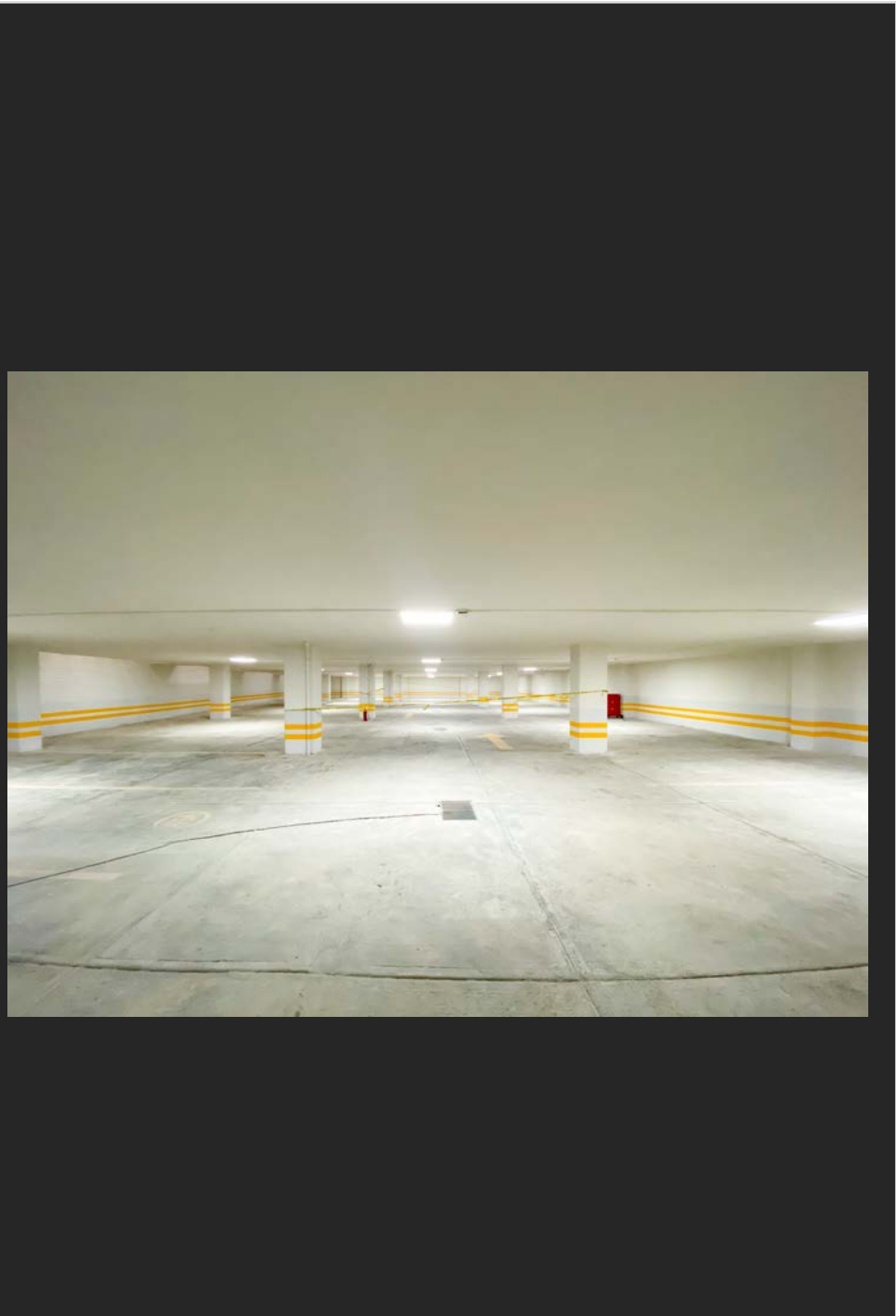


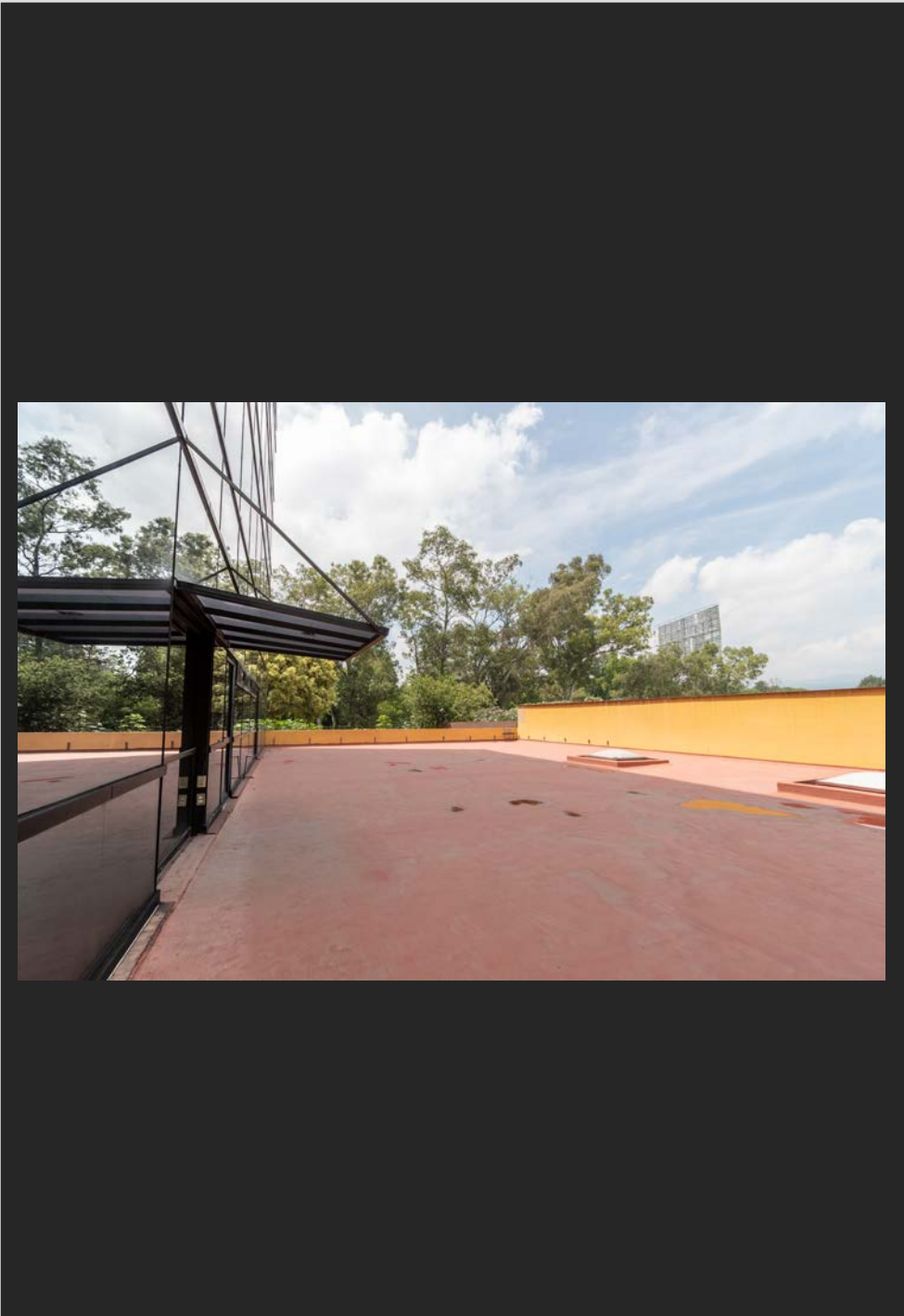
Cortes Arq.













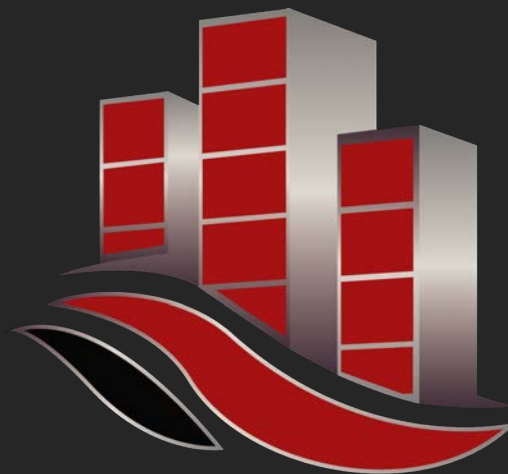
Vista Aérea

¿Quiénes somos?

“Jysa Grupo Inmobiliario”

El Grupo Jysa cuenta con mas de 30 años de experiencia en el mercado inmobiliario y se ha distinguido por su trayectoria. El grupo esta formado por líderes con valor de union familiar y por empresarios que buscan ofrecer los mejores inmuebles para nuestros clientes. Contamos con propiedades en toda la Republica Mexicana entre Edificios, Oficinas, Locales, Centros Comerciales, Bodegas, Terrenos y una parte Residencial. A la vez, trabajamos de la mano con Brokers mundialmente para impulsar todos nuestros proyectos y continuar con el crecimiento de nuestra compañía.





JYSA
GRUPO INMOBILIARIO