

▮ Corporativo

# Arboledas

Bldv. Manuel Ávila Camacho 3063, Col. San Andrés Atenco, Mpio.  
Tlalnepantla de Baz, CP 54040, Edo. Méx.



# Ubicación



## Ubicación en Google

[https://www.google.com/maps/@19.543413,-99.2121824,3a,90y,77.28h,97.3t/data=!3m6!1e1!3m4!1sEBHdPVzc\\_f196oM13eIQ\\_Q!2e0!7i16384!8i8192](https://www.google.com/maps/@19.543413,-99.2121824,3a,90y,77.28h,97.3t/data=!3m6!1e1!3m4!1sEBHdPVzc_f196oM13eIQ_Q!2e0!7i16384!8i8192)

# Metrajes



Terreno	Construcción	Área Disponible
7,450.20m <sup>2</sup>	13,741.96m <sup>2</sup>	13,741.96m <sup>2</sup>



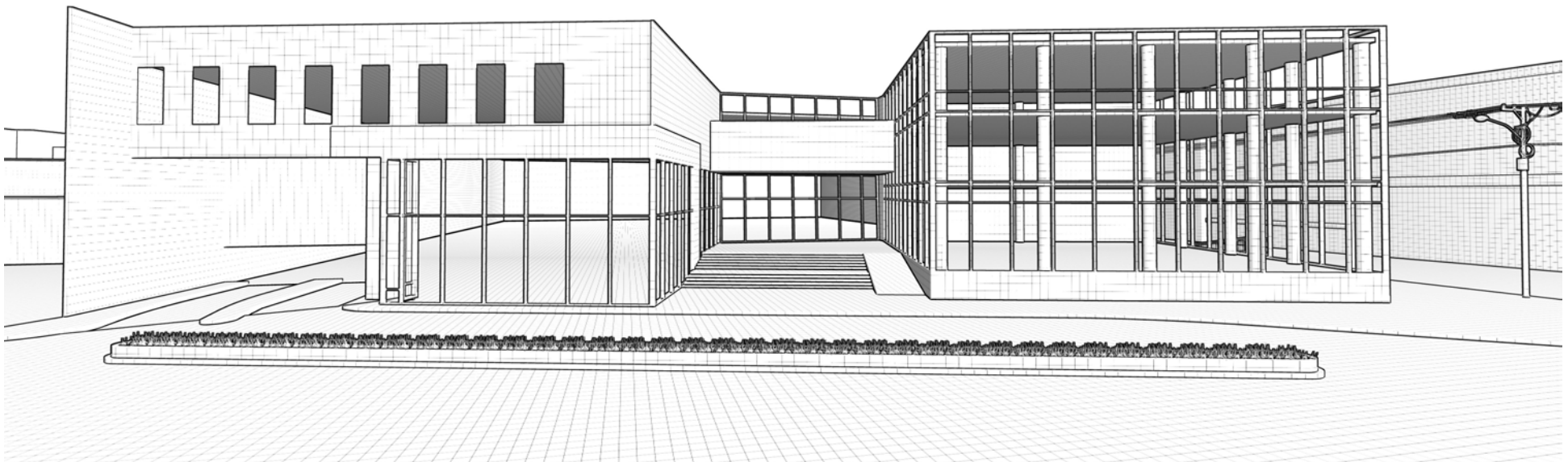
# Características



- 2 pisos.
- Altura 4.90 – 6.15 metros.
- Estacionamiento disponible.
- 1 elevadore con capacidad para 9 personas.
- Escaleras eléctricas, escaleras de servicio y de emergencia.

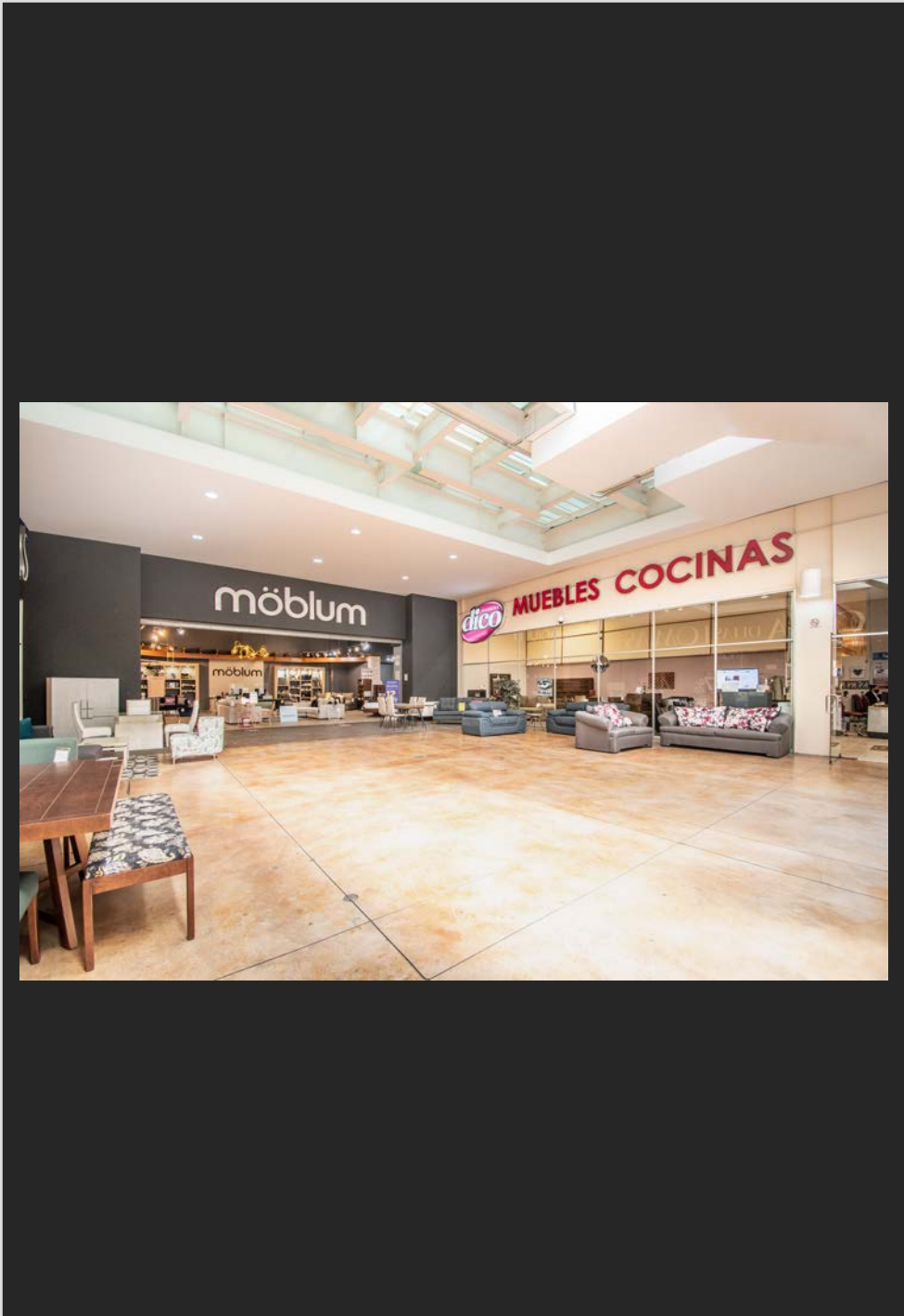


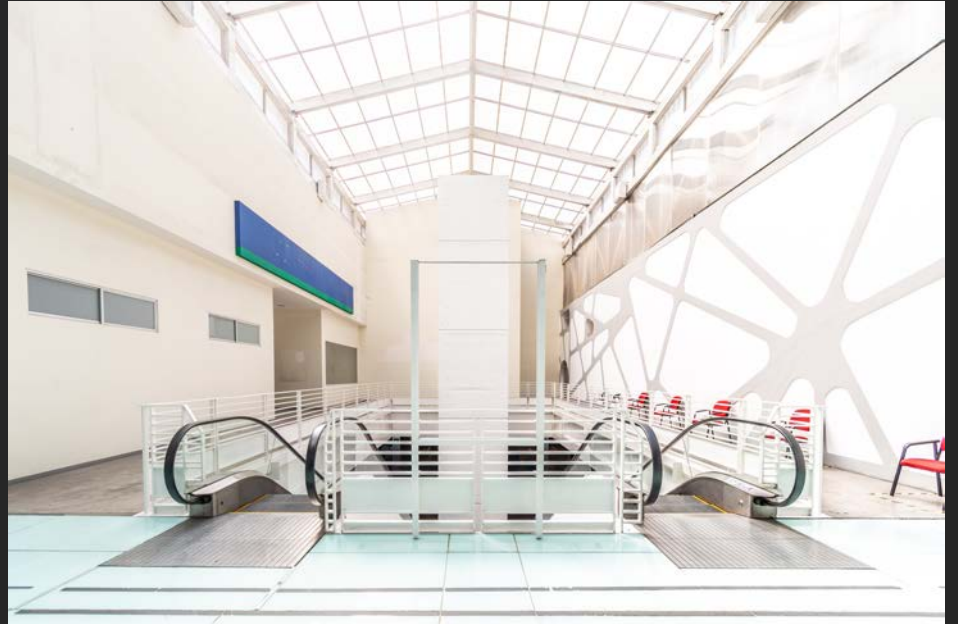
- Baños por nivel.
- Servicios: agua, luz, extractor de aire, hidrantes, planta de emergencia.
- El inmueble se encuentra remodelado.







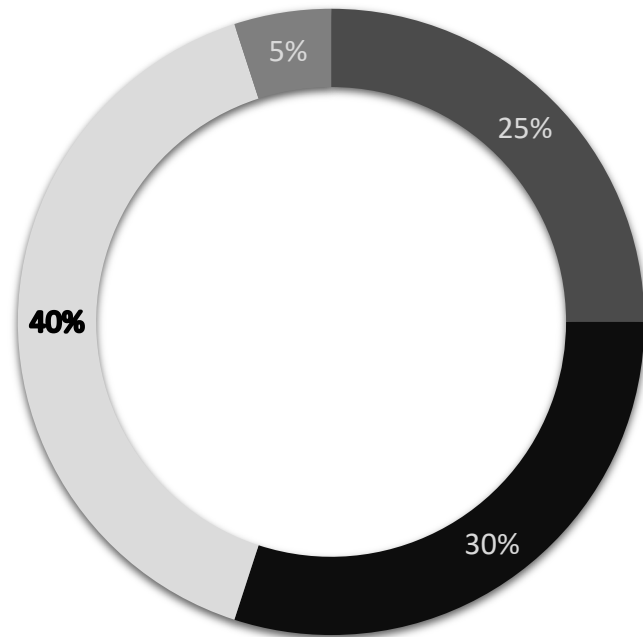




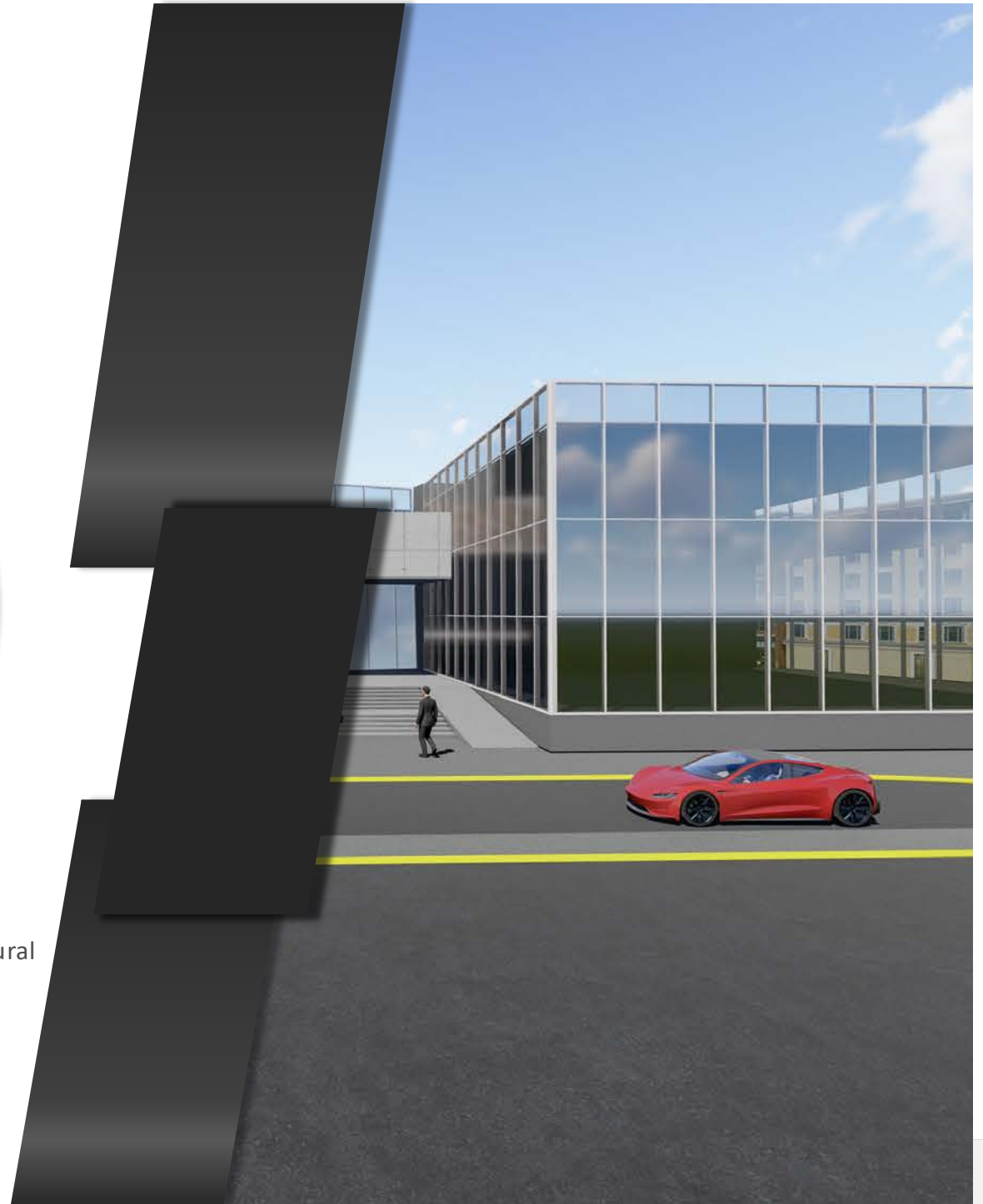




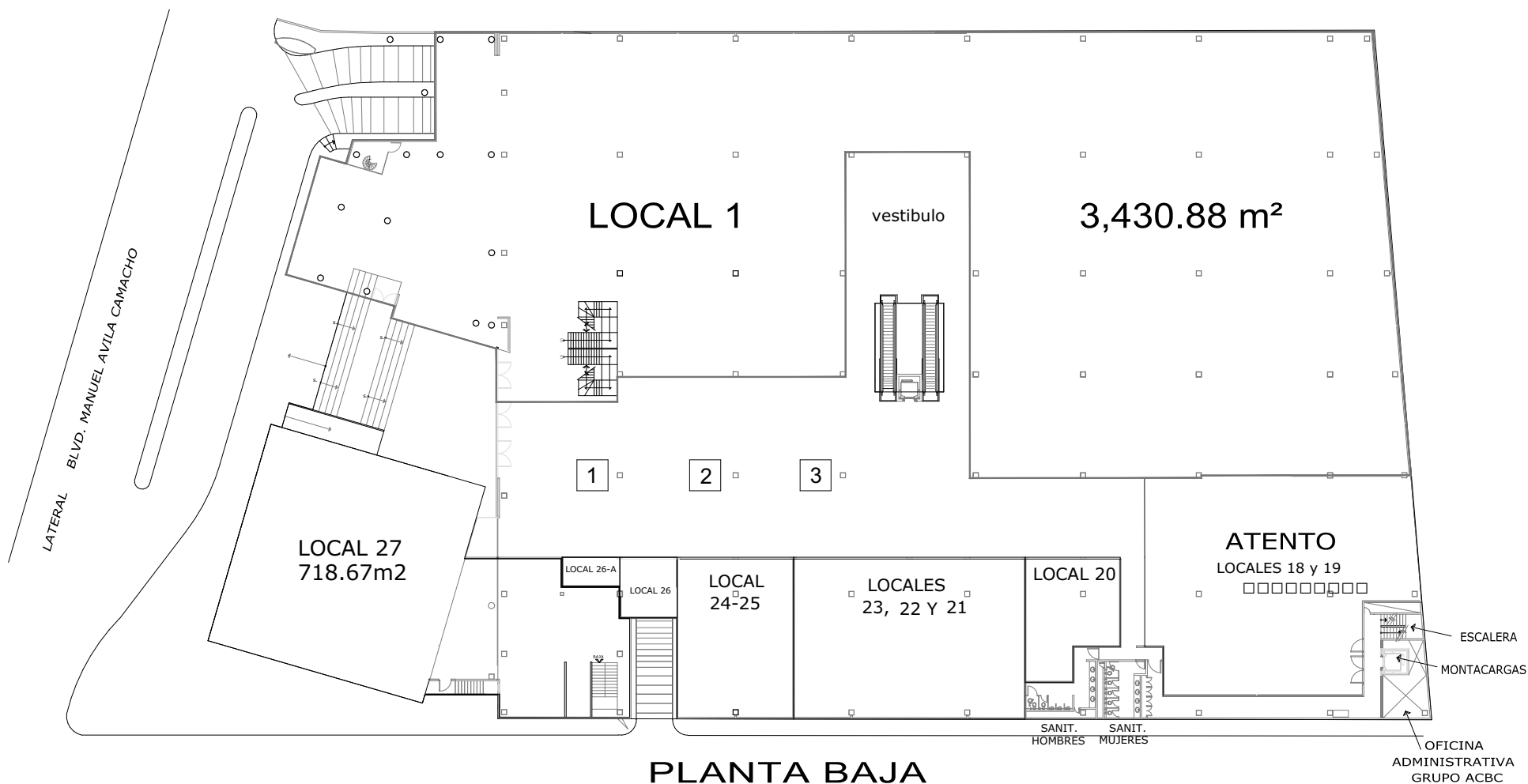
# Entorno



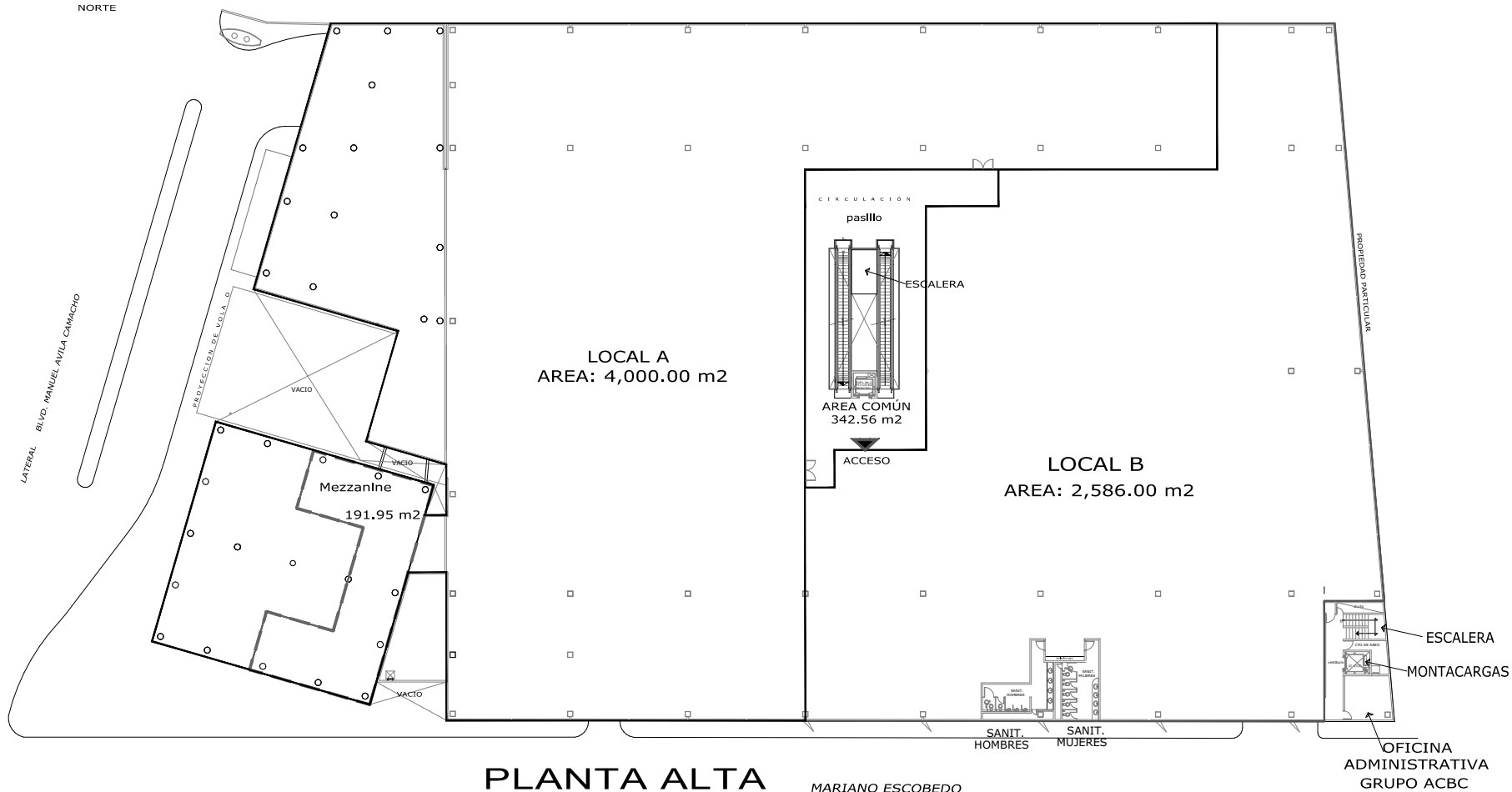
■ Vivienda ■ Empresarial ■ Comercial ■ Cultural



# Planos PB



# Planos N1



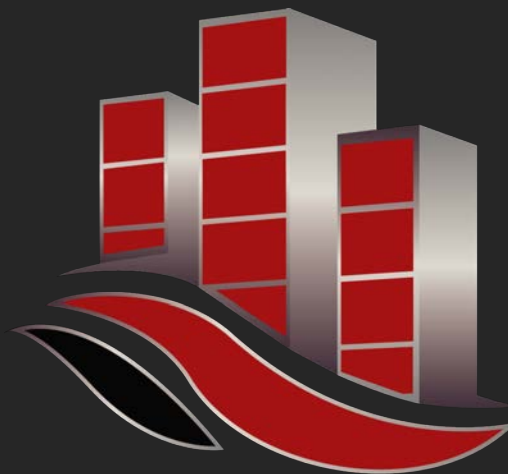


# ¿Quiénes somos?

## “Jysa Grupo Inmobiliario”

El Grupo Jysa cuenta con mas de 30 años de experiencia en el mercado inmobiliario y se ha distinguido por su trayectoria. El grupo esta formado por líderes con valor de union familiar y por empresarios que buscan ofrecer los mejores inmuebles para nuestros clientes. Contamos con propiedades en toda la Republica Mexicana entre Edificios, Oficinas, Locales, Centros Comerciales, Bodegas, Terrenos y una parte Residencial. A la vez, trabajamos de la mano con Brokers mundialmente para impulsar todos nuestros proyectos y continuar con el crecimiento de nuestra compañía.





JYSA  
GRUPO INMOBILIARIO