



Γ Corporativo

# Álvaro Obregón

Av. Álvaro Obregón, No. 121, Col. Roma, Del. Cuauhtémoc, CP 06700, CDMX.





# Ubicación



## Ubicación en Google

<https://www.google.com/maps/place/Av.+%C3%81lvaro+Obreg%C3%B3n+121,+Roma+Nte.,+Cuauht%C3%A9moc,+06700+Ciudad+de+M%C3%A9xico,+CDMX/@19.4180686,99.1603535,3a,90y,348.28h,115.38t/data=!3m6!1e1!3m4!1st!SnduZZDcyUVgHsR5Y9w!2e0!7i16384!8i8192!4m5!3m4!1s0x85d1ff3a42266a93:0xfdf12fb06328d3b!8m2!3d19.4188284!4d-99.1605344>

# Uso de Suelo

HO/7/20/Z



Habitacional  
Unifamiliar



Habitacional Oficinas, 7 niveles máximo de construcción, 20% mínimo de area libre y densidad Z

Superficie Máxima de Construcción:

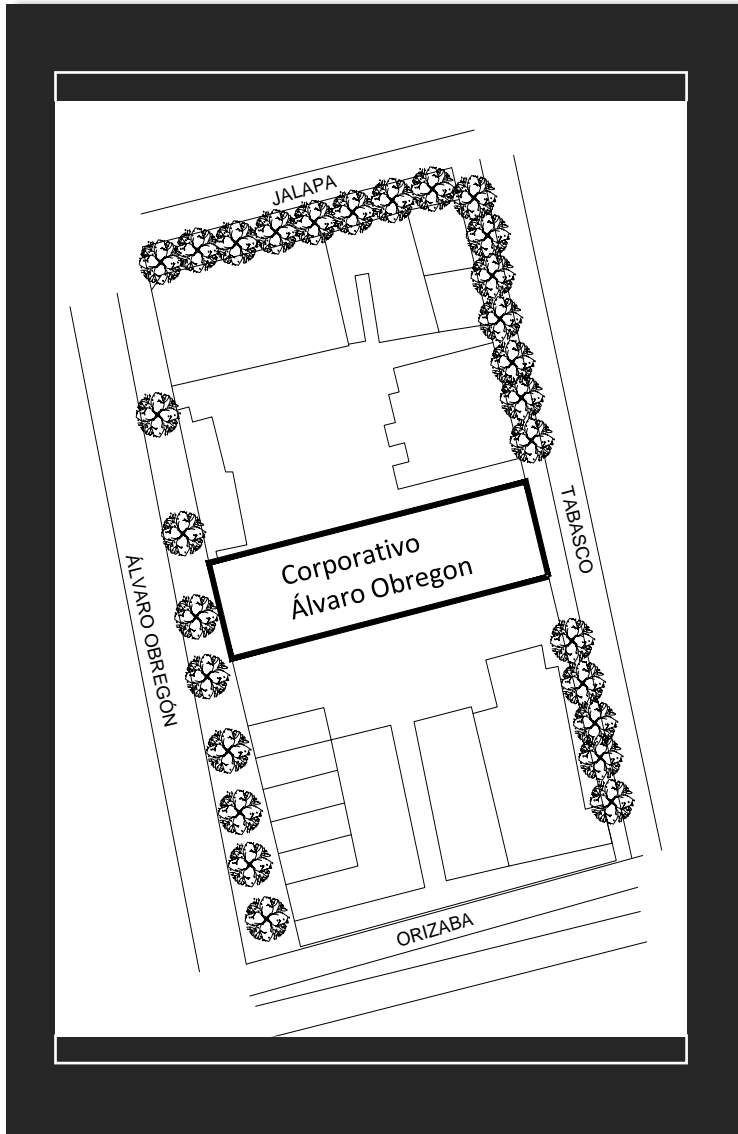
4,215.32m<sup>2</sup>



Habitacional  
Plurifamiliar



Oficinas



## Metrajes



Terreno

Construcción

Área Disponible

1,202.89m<sup>2</sup>

16,036.81m<sup>2</sup>

11,228.60m<sup>2</sup>



Estacionamiento

4,808.21m<sup>2</sup>

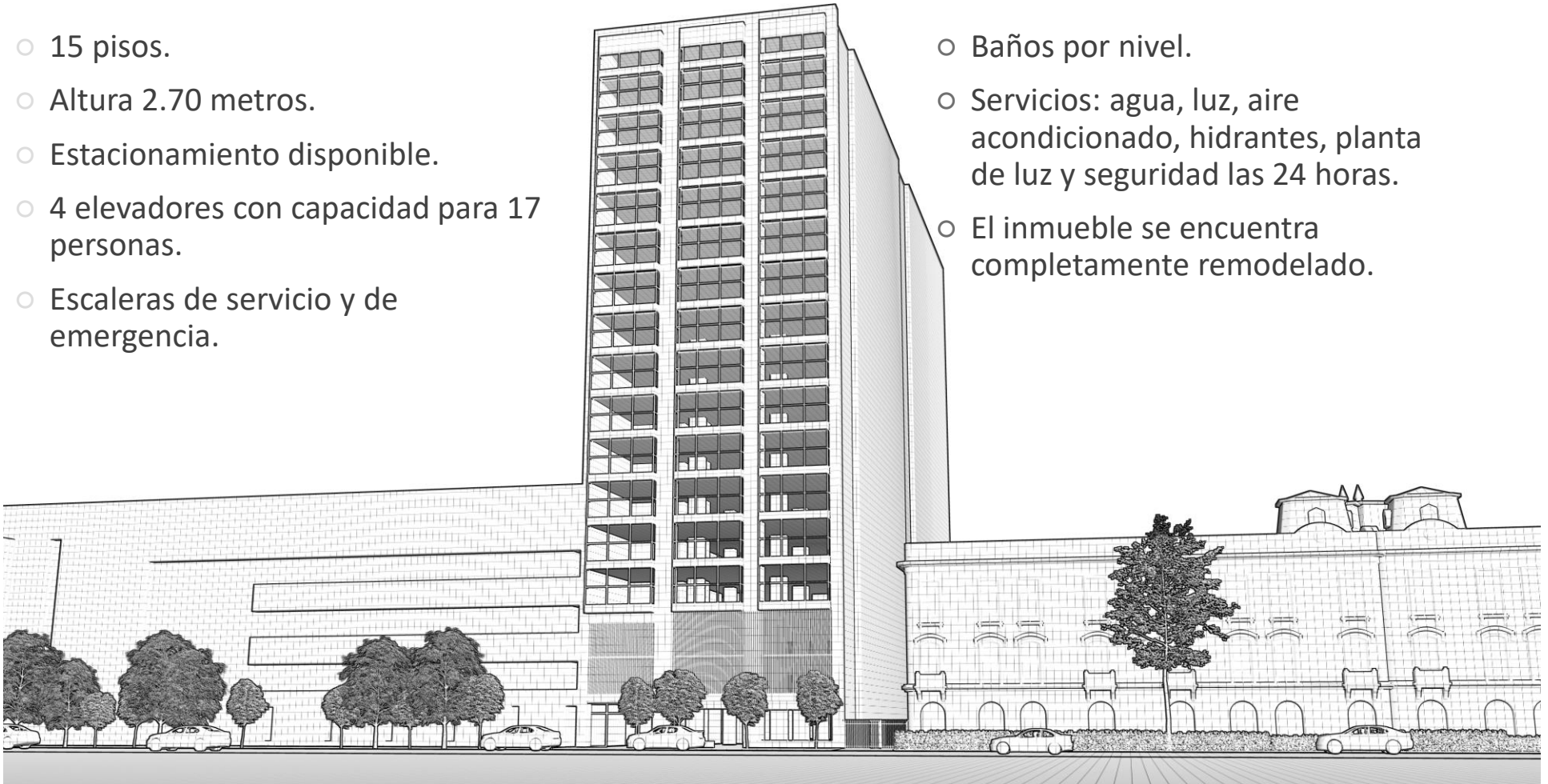


# Características



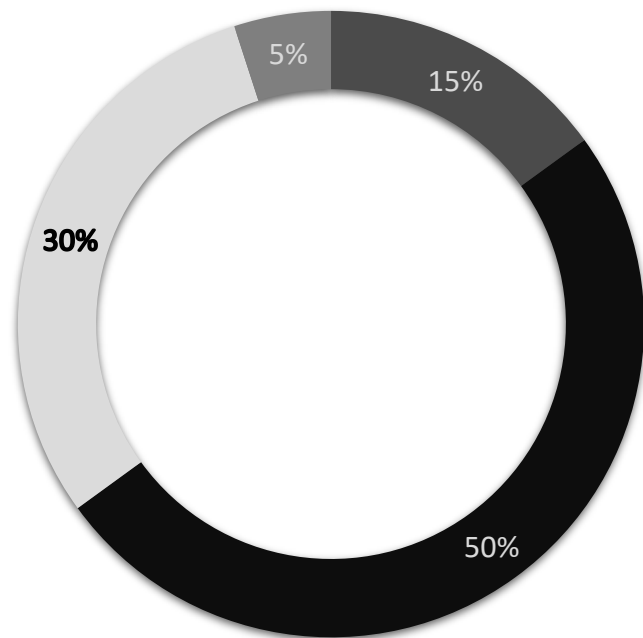
- 15 pisos.
- Altura 2.70 metros.
- Estacionamiento disponible.
- 4 elevadores con capacidad para 17 personas.
- Escaleras de servicio y de emergencia.

- Baños por nivel.
- Servicios: agua, luz, aire acondicionado, hidrantes, planta de luz y seguridad las 24 horas.
- El inmueble se encuentra completamente remodelado.





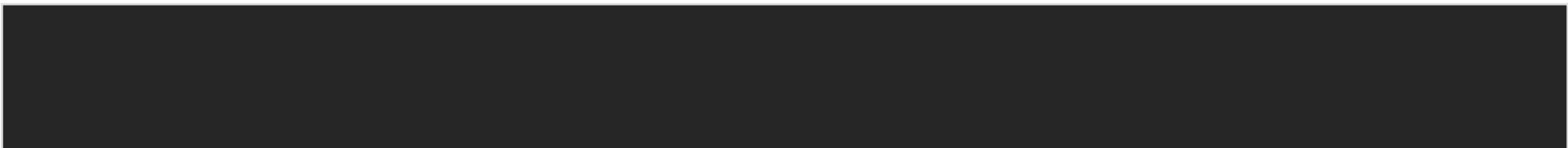
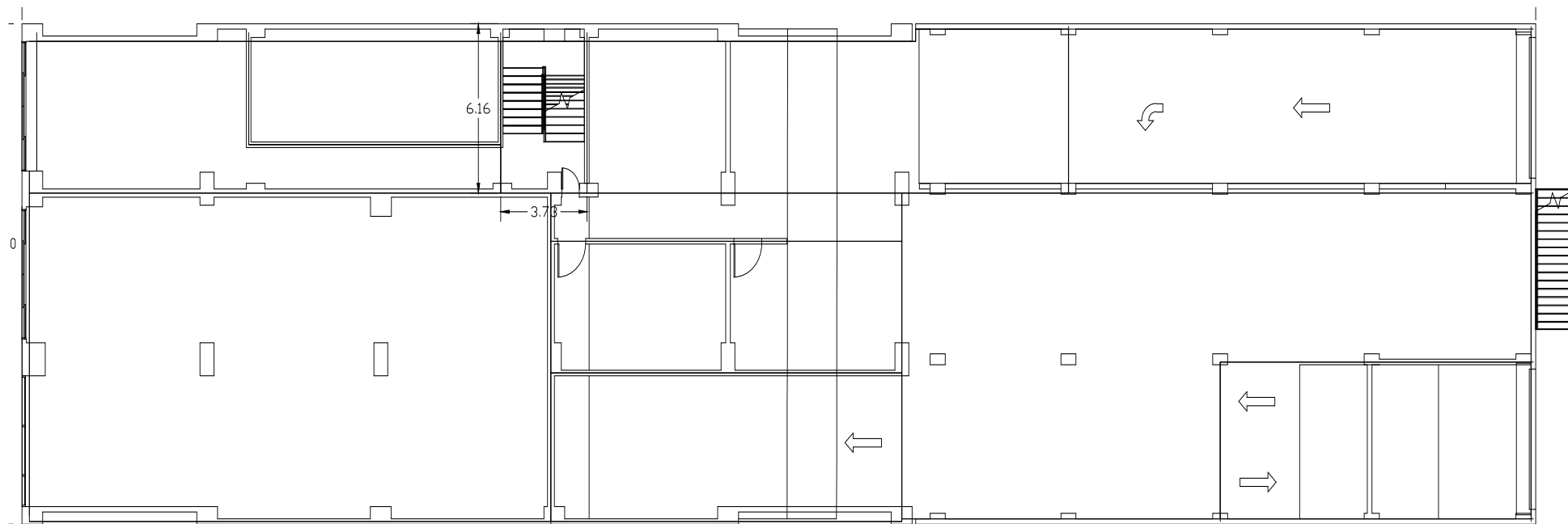
# Entorno



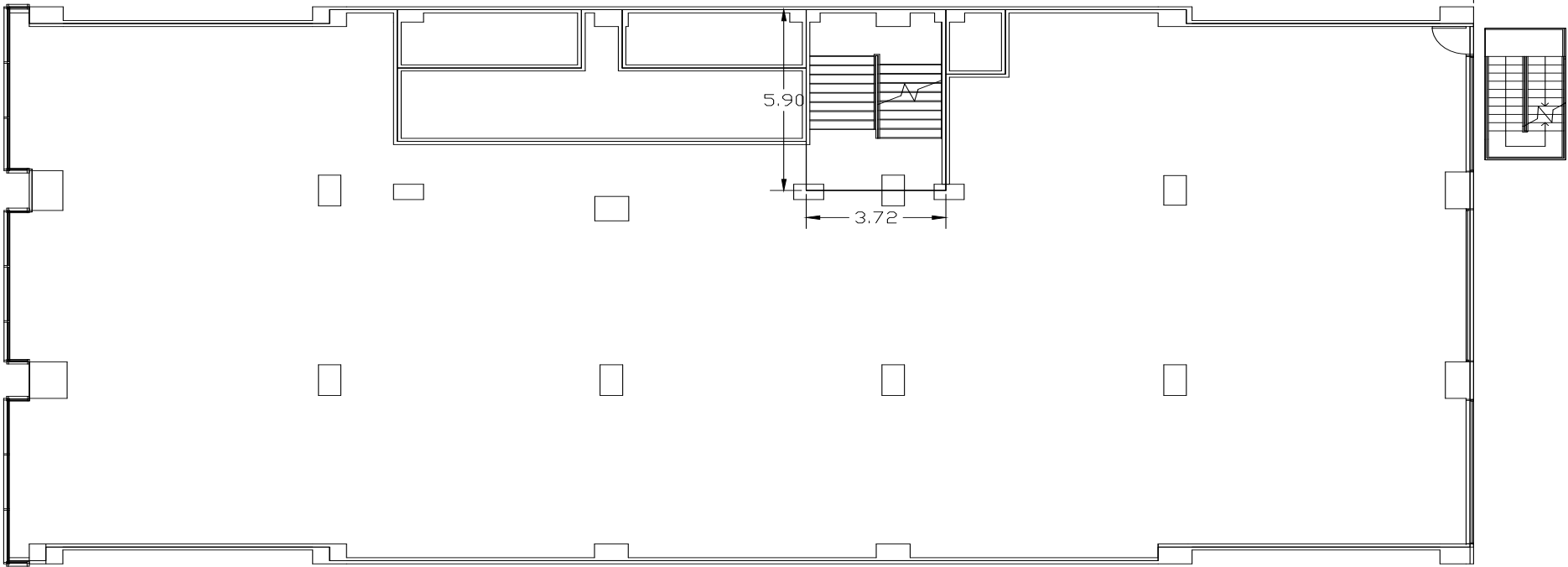
■ Vivienda ■ Empresarial ■ Comercial ■ Cultural



# Planos PB

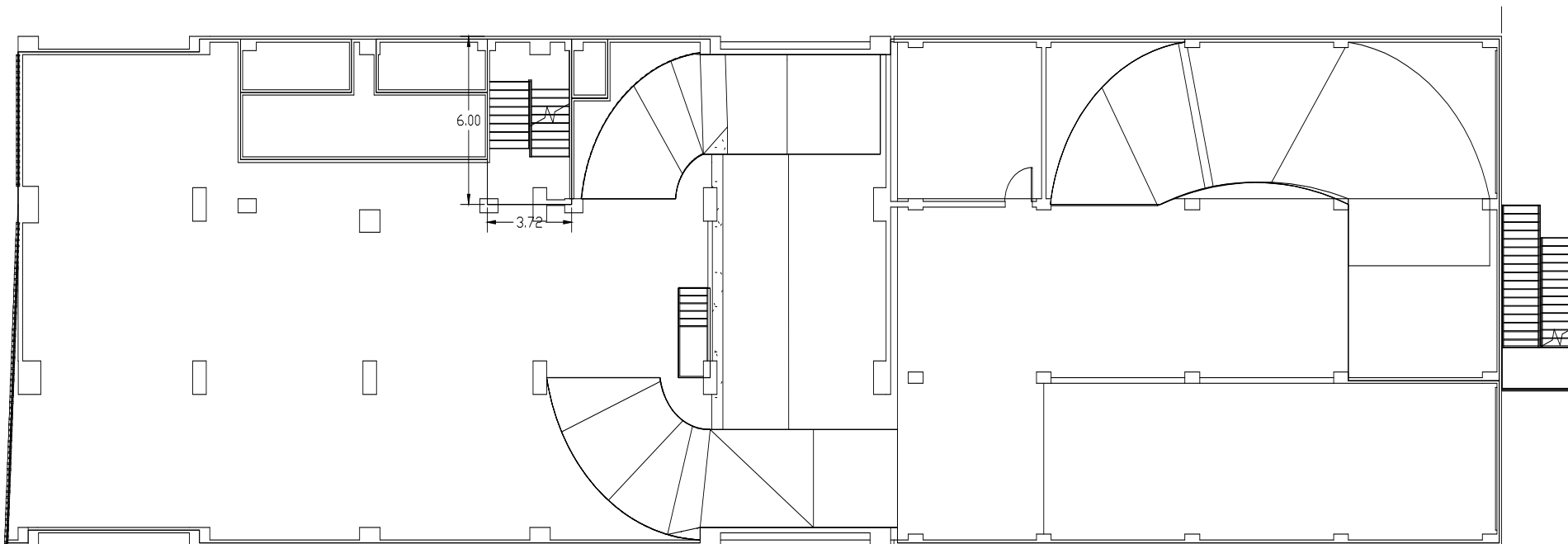


# Planos PT



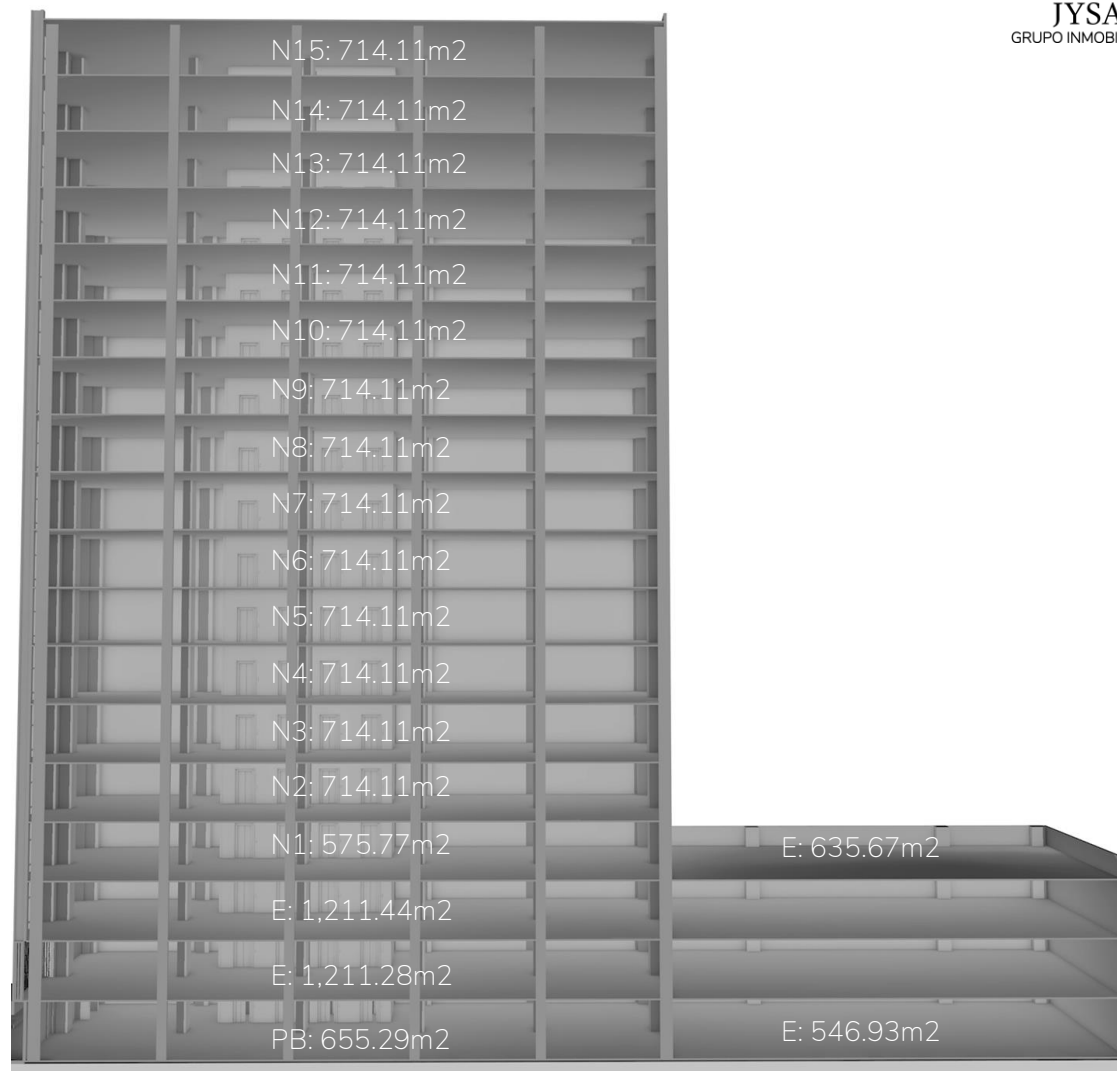


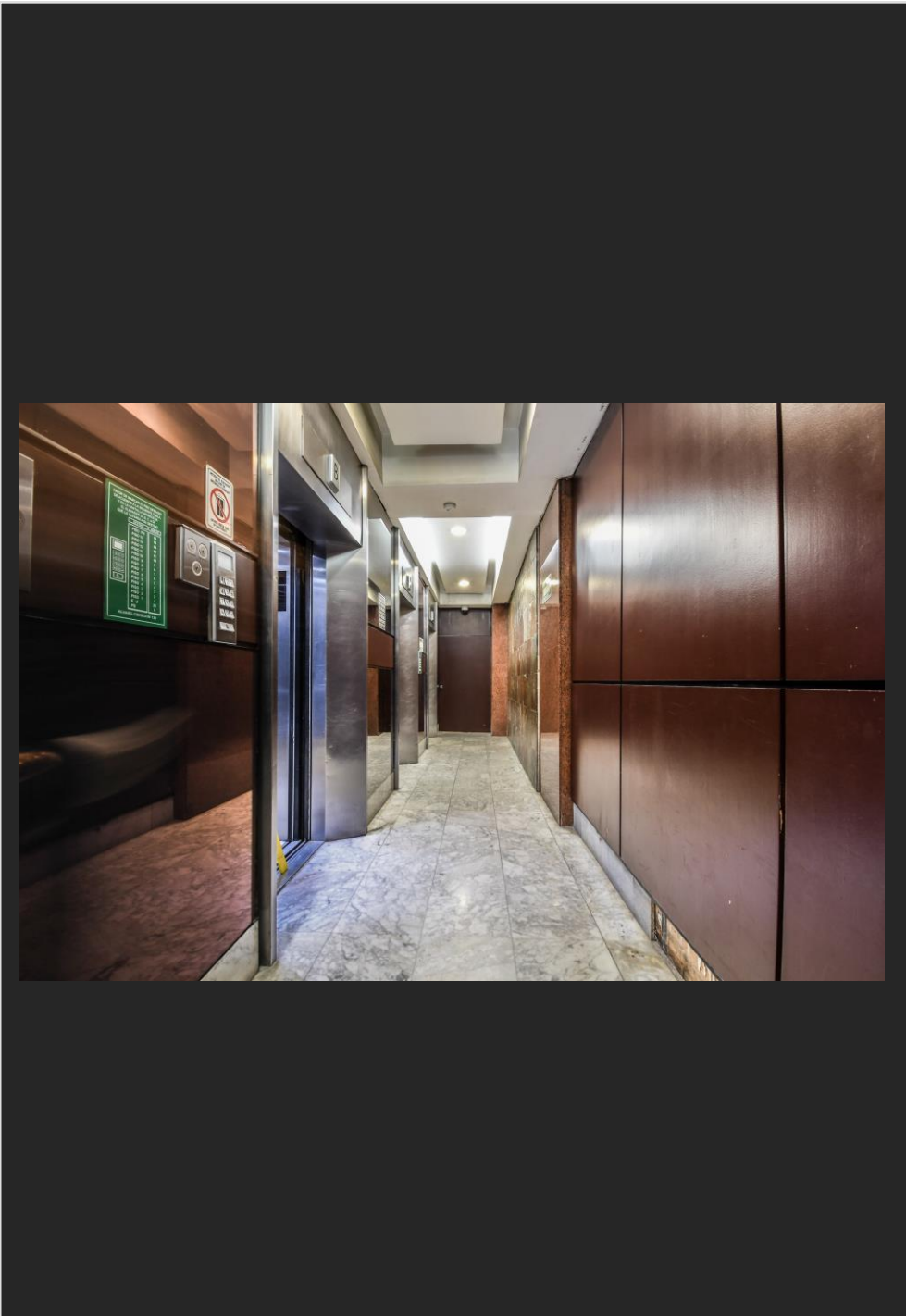
# Planos Estacionamiento



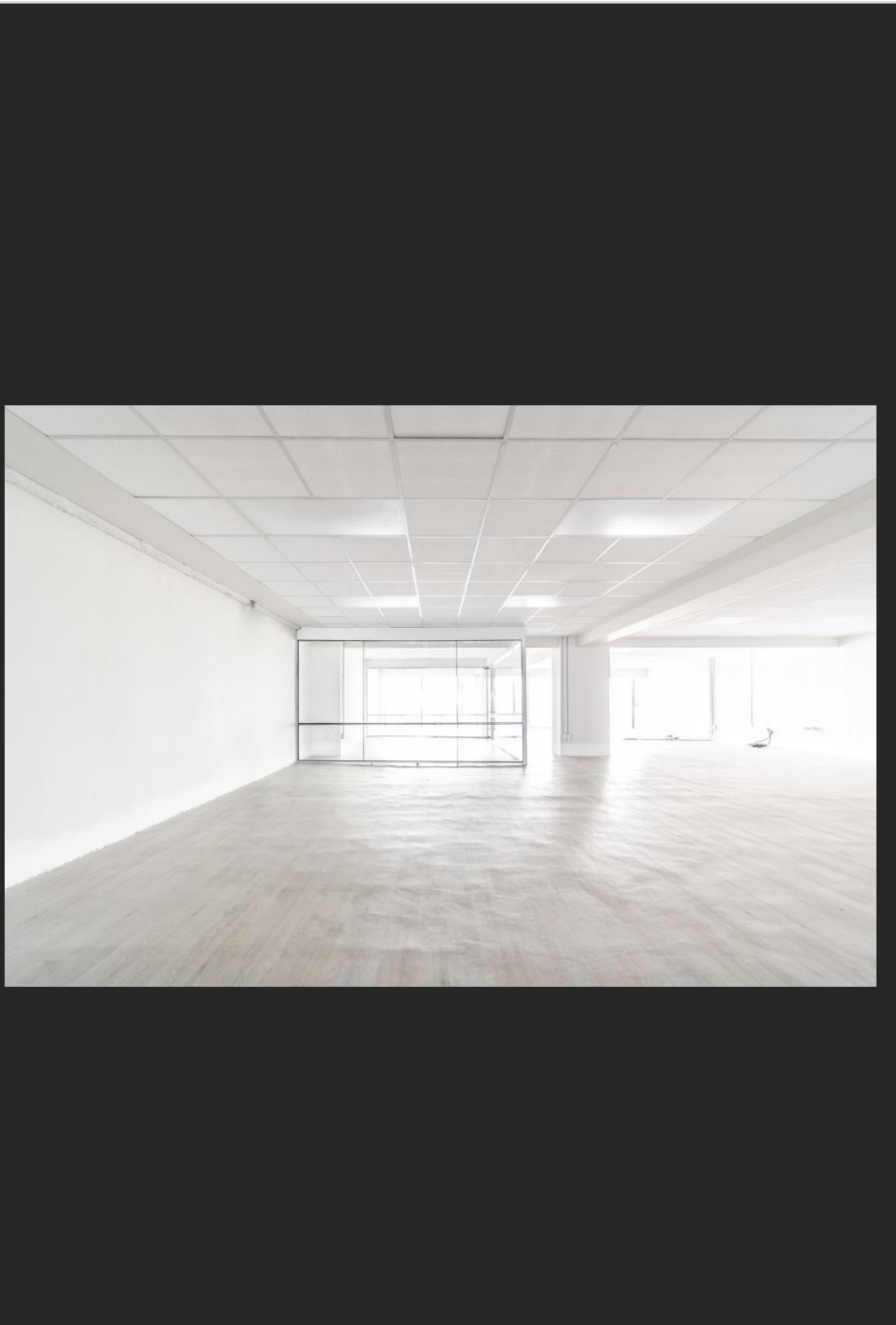
# Corte Esquemático

Áreas por cada nivel del inmueble.











Vista  
3D



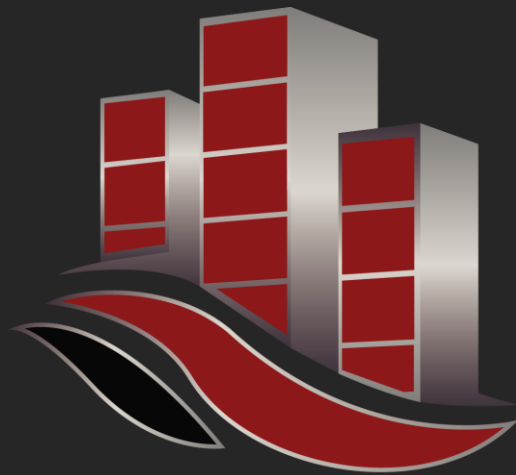


# ¿Quiénes somos?

## “Jysa Grupo Inmobiliario”

El Grupo Jysa cuenta con mas de 30 años de experiencia en el mercado inmobiliario y se ha distinguido por su trayectoria. El grupo esta formado por líderes con valor de union familiar y por empresarios que buscan ofrecer los mejores inmuebles para nuestros clientes. Contamos con propiedades en toda la Republica Mexicana entre Edificios, Oficinas, Locales, Centros Comerciales, Bodegas, Terrenos y una parte Residencial. A la vez, trabajamos de la mano con Brokers mundialmente para impulsar todos nuestros proyectos y continuar con el crecimiento de nuestra compañía.





JYSA  
GRUPO INMOBILIARIO