



GRUPO INMOBILIARIO  
JYSA



**BODEGA:**

Lázaro Cárdenas  
Col. González Ortega  
Mexicali B.C.

[www.jysa.mx](http://www.jysa.mx)

# DESCRIPCIÓN

---



Excelente bodega con muy buena ubicación comercial e industrial, en la vialidad principal de Mexicali, 2 centros comerciales cercanos y la Universidad Tec Mexicali.

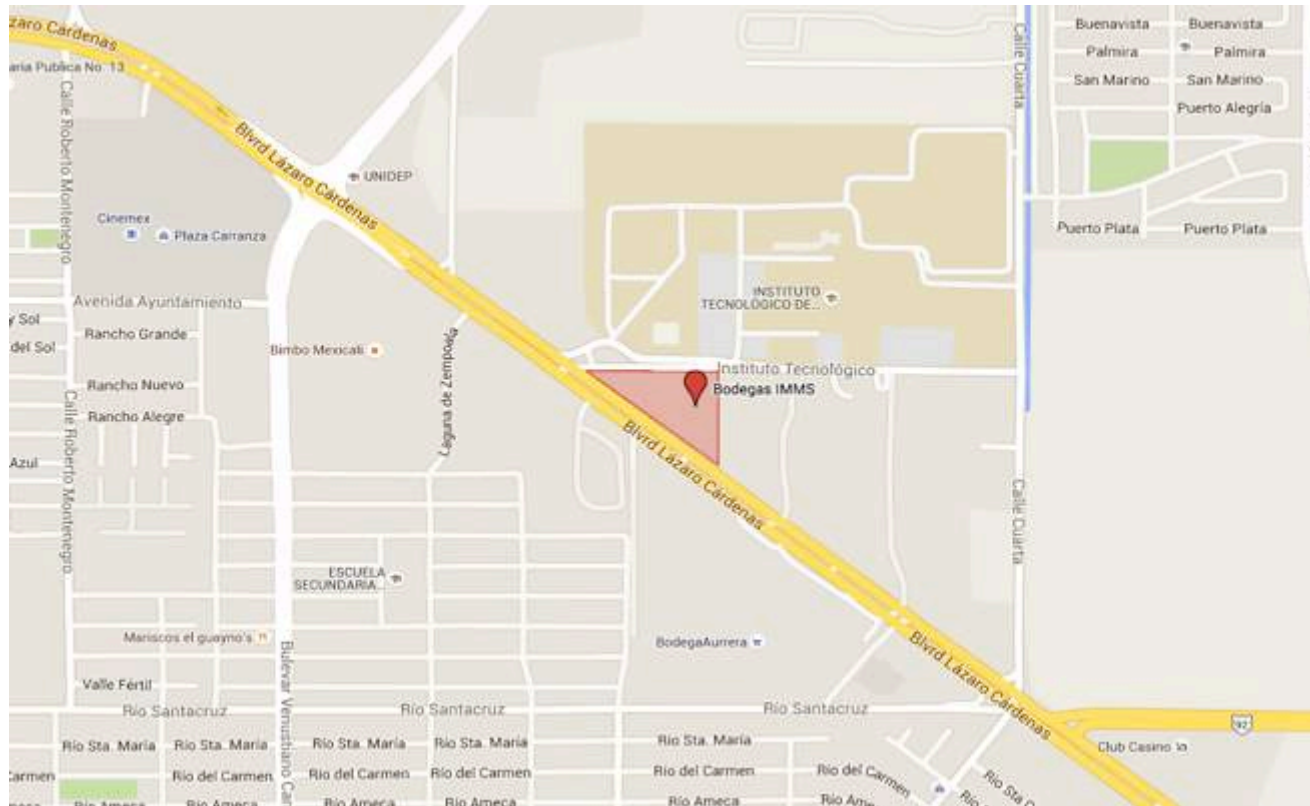
Recién impermeabilizadas y aires acondicionados nuevos. Cuentan con privados y área de oficinas. Estacionamiento y caseta de vigilancia.



# UBICACIÓN

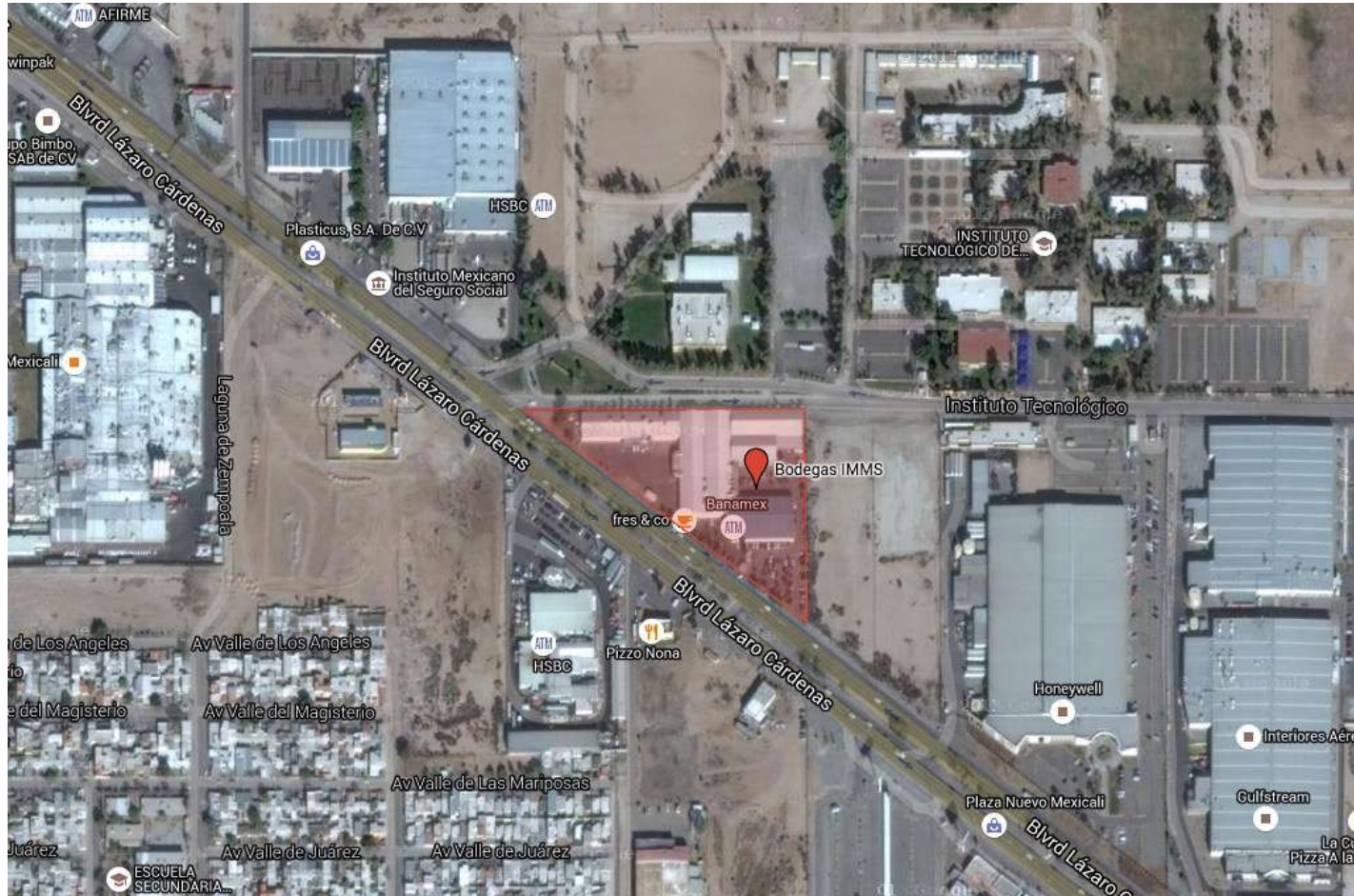


Bld. Lázaro Cárdenas No. 2209, Col. Calles  
Gonzalez Ortega, C.P. 21379, Mpio. Mexicali B.C.



# VISTA VÍA SATELITE

---



# DATOS GENERALES



## CONSTRUCCIÓN

7,145.51 m<sup>2</sup>

## TERRENO

16,306.31 m<sup>2</sup>

## ÁREA RENTABLE

Bodega:  
1,392.66 m<sup>2</sup>

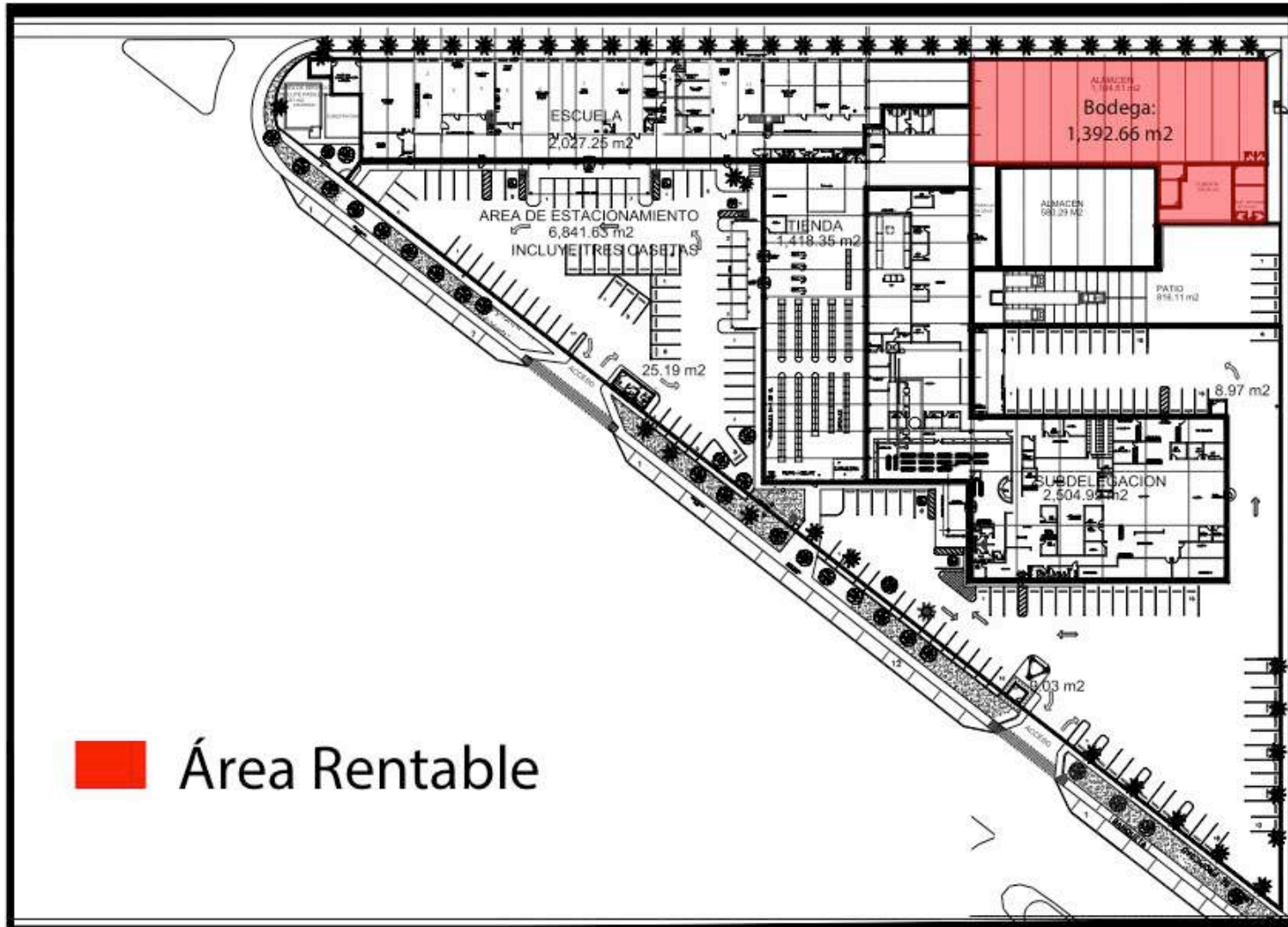
## RENTA

\$40 pesos m<sup>2</sup>

# PLANO



GRUPO INMOBILIARIO  
JYSA



# FOTOGRAFÍAS

---



# INFORMES

---



Mauro Carmona  
Correo: mcarmona@jysa.mx  
direccion.jysa@hotmail.com  
Teléfono: 52 49 74 90 ext. 218  
Cel: 044 55 30 36 29 45  
[www.jysa.mx](http://www.jysa.mx)



Montes Escandinavos No. 310 Colonia Lomas de Chapultepec,  
Delegación Miguel Hidalgo, C.P. 11000 Ciudad de México